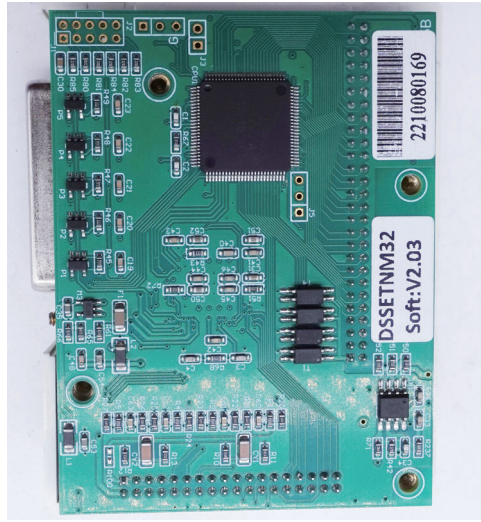


CSI系列 — 國際通訊協定省配線模組

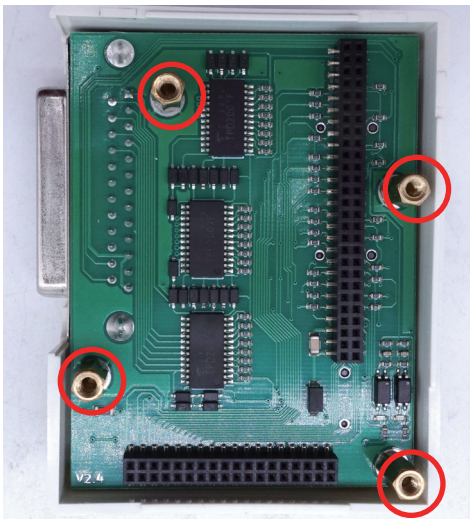
恢復原廠IP設定



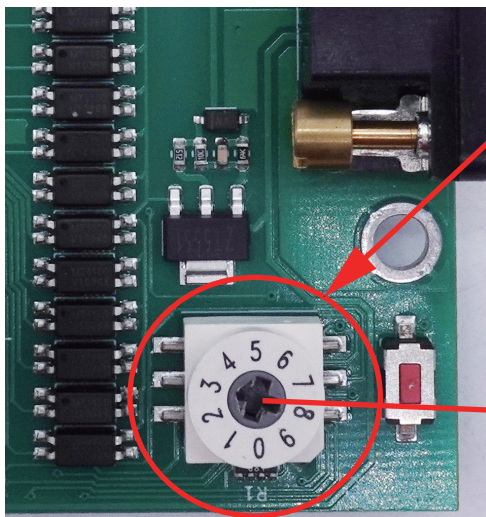
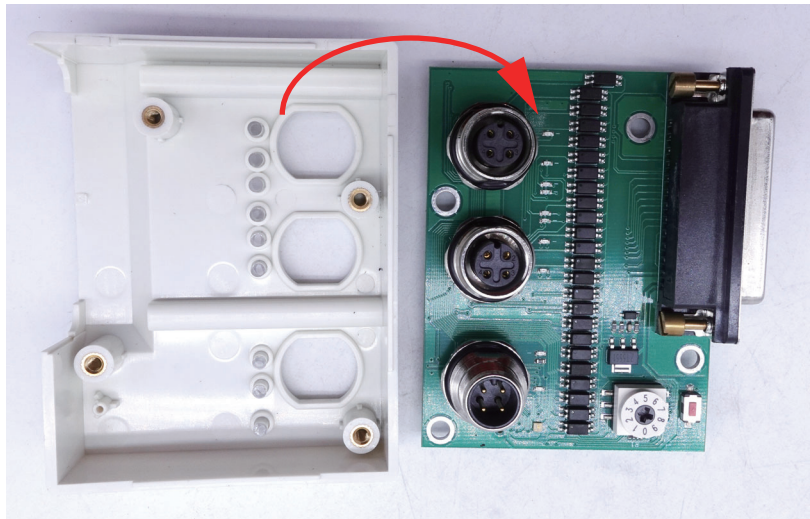
1.底部螺絲轉開後拆開外殼



2.將上層機板拆下

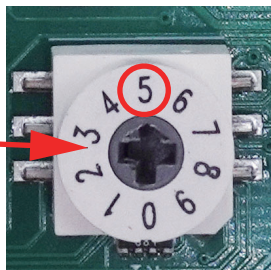


3.將固定螺絲轉開後，拆下機板翻面



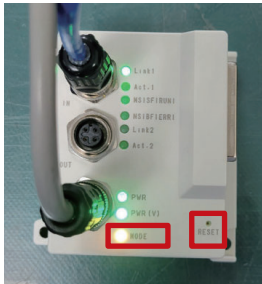
請先記住原先旋鈕位置

- 將旋鈕箭頭調整至刻度5後，通電約5~10秒鐘
- 斷電，將旋鈕調整回原先位置，即可恢復出廠設定



CSI系列 — 國際通訊協定省配線模組

IP位置設定流程



1. 通訊閘島接電源前，請先按住RESET鈕再接電源，等到MODE燈亮黃燈後即可釋放。

2. 開啟IP設定程式 CSI-IP.exe。

3. 再次確認MODE燈亮黃燈。



4. 輸入通訊閘島IP位置，點選連線(預設IP：192.168.1.100)。



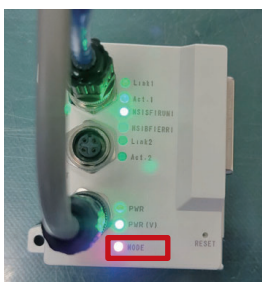
5. 設定新IP位置，點選修改(請務必記得修改後的IP位置)。



6. 通訊閘島斷電2~3秒後重啟。



7. MODE燈亮(需與通訊協定燈號相符)即設定完成。



代號	通訊協定模式	旋鈕刻度位置	MODE燈號
CC	C-LINK IE	0	紫
PR	PROFINET	1	白
EC	EtherCAT	2	綠
EN	EtherNET/IP	3	藍
MO	MODBUS-TCP	4	黃