

# VCK 系列

聯座型真空發生器

連接口徑: Ø8



**模組化**

- ◆ 降低成本
- ◆ 維修方便

**功能完整**

- ◆ 真空/破壞
- ◆ 過濾/消音
- ◆ 壓力感測

**可擴充**

可並聯 1~8 聯

**易配線**

- ◆ 配線簡潔
- ◆ 安裝容易

破吸流量調整針筒  
固定螺帽

精密數位壓力顯示器  
壓力感測

真空過濾器  
快速接頭  
吸氣

真空發生器  
噴嘴直徑 Ø1.0 mm

左側板、右側板  
底座固定 (標準型)

接線盒型式  
L型 T型 W型

供給電壓 DC12V~24V

快速接頭/單一氣管  
直立型-S8 L型-U8

軌道固定座  
選配

# VKM/VKMT 系列

模組化真空發生器

連接口徑: Ø6, Ø8



**2段式**

- 吸入流量提升 50%

**功能完整**

- ◆ 真空/破壞
- ◆ 過濾/消音
- ◆ 壓力感測

**省能源**

搭配指定開關  
節能 90%

**省配線**

- ◆ D-SUB
- ◆ 五線合一

**模組化**

- ◆ 單體型
- ◆ 聯座型

M8接頭五線一體  
適用於VKMT  
直線輸出 90°輸出

破吸流量調整螺絲  
控制面板

數顯型壓力傳感器  
真空保持設定, 壓力傳輸

單一配線  
兩組控制線, 適用於VKM

消音器  
降噪 80%

兩段式真空結構

- ◆ 節省空氣消耗量 40%
- ◆ 高吸入量

\*與本公司一段式比較

Q1 + Q2 = 吸入流量

# HCW 系列

對位夾鉗

缸徑: Ø44, Ø60



最大夾持力 1500 N

對位精度 ±0.01 mm

最大缸徑 Ø60 mm

防塵防屑

體積小, 夾持力強

工件夾持與中心定位, 供組裝便利性

**機種特點**

- 中心定位精準  
重複精度±0.01mm  
對位精度±0.01mm
- 清潔孔  
用於氣體清潔

# VK/VQ 系列

模組化真空發生器

連接口徑: Ø6



**模組化**

- ◆ 可依需求更換模組

**多功能**

- ◆ 真空/破壞
- ◆ 過濾/消音
- ◆ 顯示/控制

**智能控制**

- ◆ 遠端控制
- ◆ 訊號輸出

**易觀察**

- ◆ 高清晰度顯示面板

**節能結構**

- ◆ 減少空氣消耗 80%

**VK 系列 大流量真空發生器**

- ◆ 智能顯示控制  
遠端控制、數位顯示、訊號輸出
- ◆ 模組化設計  
可依功能需求變換模組樣式
- ◆ 多功能整合設計  
含真空、破壞、破壞調整、顯示、控制、過濾、消音

**VQ 系列 節能真空發生器**

- ◆ 節能結構  
最多可減低 80% 的空氣消耗, 減少噪音, 適合長時間吸附作業
- ◆ 模組化設計  
可依功能需求變換模組樣式
- ◆ 多功能整合設計  
含真空、破壞、破壞調整、顯示、控制、過濾、消音、節能

# VSL 系列

薄型真空發生器

連接口徑: Ø6, Ø8



**模組化**

- ◆ 單體型
- ◆ 聯座型

**功能完整**

- ◆ 真空/破壞
- ◆ 過濾/消音
- ◆ 壓力感測

**節能控制**

- ◆ 減少空氣消耗 90%

**省配線**

- ◆ 五線合一

**功能整合**

真空/破壞/過濾/消音/壓力感測

**快速配線**

電纜接頭, 安裝容易

**彈性擴充**

模組化集裝設計, 多達 8 聯

**節能控制**

智能補償, 減少供應電能

# HMY 系列

Y型機械夾

缸徑: Ø34, Ø44, Ø55, Ø66



最大驅動力 100 N.m

重複精度 ±0.02 mm

夾持角度 -3~15 度

**強力型夾持**

將垂直運動轉化為同步旋轉運動

**精密定位環裝置**

精密安裝定位, 更換時準確

**橢圓活塞**

橢圓活塞, 實現最大驅動力

**張角與定位環結構**

Y型夾持機構-3度-15度

精密定位環, 共 4 個精密定位裝置

# P 系列

真空吸盤系列



**材質選擇**

因應不同物件表面, 選擇吸盤材質

**支架選擇**

可因應不同作業場合選擇支架

**口徑選擇**

可因應不同物件尺寸, 選擇吸盤口徑

**PAM 系列 真空小型吸盤**

盤徑: Ø0.7, Ø1.0, Ø1.2, Ø1.5

- ◆ 適用於小型零件(電子零件)等吸著
- ◆ 產品特色  
提供規格: 小型電子零件等吸著  
折換方便: 可直接插入或拔出, 以便更換規格

**PD 系列 真空風琴吸盤-4.5層**

盤徑: Ø10, Ø20, Ø30, Ø40, Ø50

- ◆ 對應物件高低差, 多斷層設計緩衝佳
- ◆ 產品特色  
高度差異行程吸收  
內部緩衝設計, 加強彎曲使用壽命

**PAD 系列 真空深型吸盤**

盤徑: Ø10, Ø20, Ø30, Ø40

- ◆ 適用於圓弧物件吸附
- ◆ 產品特色  
內部緩衝設計, 避免工件直接碰撞  
他牌吸盤: 無緩衝設計, 工件直接碰撞支撐  
氣立吸盤: 有緩衝設計, 避免工件碰撞支撐  
緩衝設計

# RM/RB 系列

迴轉機械夾系列



**複合結構**

**換爪設計**

**高度耐磨**

**夾持穩定**

**RM 系列 迴轉機械夾**

缸徑: Ø10, Ø16, Ø20, Ø25

- ◆ 複合式結構  
整合旋轉、抓取功能
- ◆ 角度可調整  
旋轉角度可調整 ±10°
- ◆ 夾持穩定  
精密調整螺絲結合檔片, 精準控制旋轉角度

**RB 系列 迴轉機械夾**

缸徑: Ø10, Ø16, Ø20, Ø25

- ◆ 滾柱型線軌裝置  
高剛性強度支撐力、結構裝置
- ◆ 雙倍出力  
旋轉缸雙活塞設計, 扭力更高
- ◆ 旋轉角度  
提供 90° 及 180° 兩種選擇

**夾爪選擇**

- 強力機械夾 - 三爪
- 強力機械夾 - 二爪
- 滑軌機械夾

# HDE/HDZ 系列

平行機械夾系列



**小型**

**精準**

**防塵**

**HDE 系列 微型機械夾**

缸徑: Ø8, Ø10, Ø16, Ø20, Ø25, Ø32

- ◆ 高度防塵  
特殊防塵技術, 自動化場域使用
- ◆ 穩定耐用  
楔形推拉結構, 硬質陽極處理
- ◆ 定位精準  
附定位套, 固定更精準

**兩種感應方式**

- 使用近接開關
- 使用感應器
- 使用近接開關+感應器

\*以上數值與現行產品HDP比較

**HDZ 系列 滑軌型平行機械夾**

缸徑: Ø6, Ø10, Ø16, Ø20, Ø25, Ø32, Ø40

- ◆ 不銹鋼爪片組結構  
爪片組一體化結構, 保持精密穩定度
- ◆ 滾柱型線軌裝置  
高剛性強度支撐力、結構裝置

**機種特點**

- HRZ 單動機構  
單動式開關
- HDZL 加長型  
行程比HDE多 2 倍
- HDZM 防塵型  
防止灰塵灰塵

# U/UFM 系列

空氣調理組合系列



**輔助元件**

- UHS-殘廢排油閥  
殘廢排油閥 UHS 300-P
- SLP-消音器  
可變音降低
- UT-分歧塊  
三流向, 搭配壓力傳感器
- UV-緩衝和啟動閥  
具緩衝功能與緩衝功能
- D-固定膠架  
連接用膠架

**壓力錶選擇**

- 標準-方形壓力錶
- N-方形電子錶
- P-圓形壓力錶

**杯材選擇**

- 透明杯 - □  
透明杯 360° 方便確認內部狀況
- 金屬杯 - MG  
杯體金屬化, 抗腐蝕, 用於惡劣環境消毒提升  
配製採用 304 不銹鋼, 更具有高抗腐蝕性

**杯型選擇**

- 標準型 - B  
節省空間  
輕量化
- 長杯型 - L  
過濾面積大  
流量處理增加 10%

**排水器選擇**

- W-手排氣
- A-自排氣



The Keystone of Industrial 4.0

# EDX 系列

電動滑台缸  
行程: 30~50~75~100 mm

**遠端控制** 網路通訊 (RS485介面) **可控制性** 微調推力、速度、位置 **準確度高** 重複精度  $\pm 0.01$  mm

- 1 搭配閉迴路馬達 (訊號回饋)
- 2 時規皮帶傳動 同步性準確
- 3 不鏽鋼循環式滾珠滑軌



具高剛性·高乘載力 高精度

# EDQ 系列

三爪式電動夾爪  
EDQ25, 42

**遠端控制**  
網路通訊(RS485介面)  
以程式驅動器配合伺服馬達(含編碼器),可將其動作回饋訊號至伺服器,利於生產管理,品質管控,錯誤分析。

**準確度高**  
重複精度  $\pm 0.02$  mm  
區域模組夾爪專利設計,組裝上更精確快速,搭配高精密滾珠滑軌,增加夾持精度與強度。

**可控制性**  
微調夾持力、速度、位置  
利用程式驅動器,控制其夾持力和行走行程,提高生產效能。

高準確 高精度 微量控制



# EDM 系列

張角式電動夾爪  
EDM20, 25, 35, 42

**速度最高** 600 (rpm)  
**夾持力最高** 90 (N)  
**重量最輕** 0.3 (kg)

**自鎖功能**  
停止、重啟可維持夾持力

**高精度** 旋轉夾爪  
重複精度  $\pm 0.05$ °

鋁合金外殼, 高散熱效果。  
搭配閉迴路馬達。(訊號回饋)

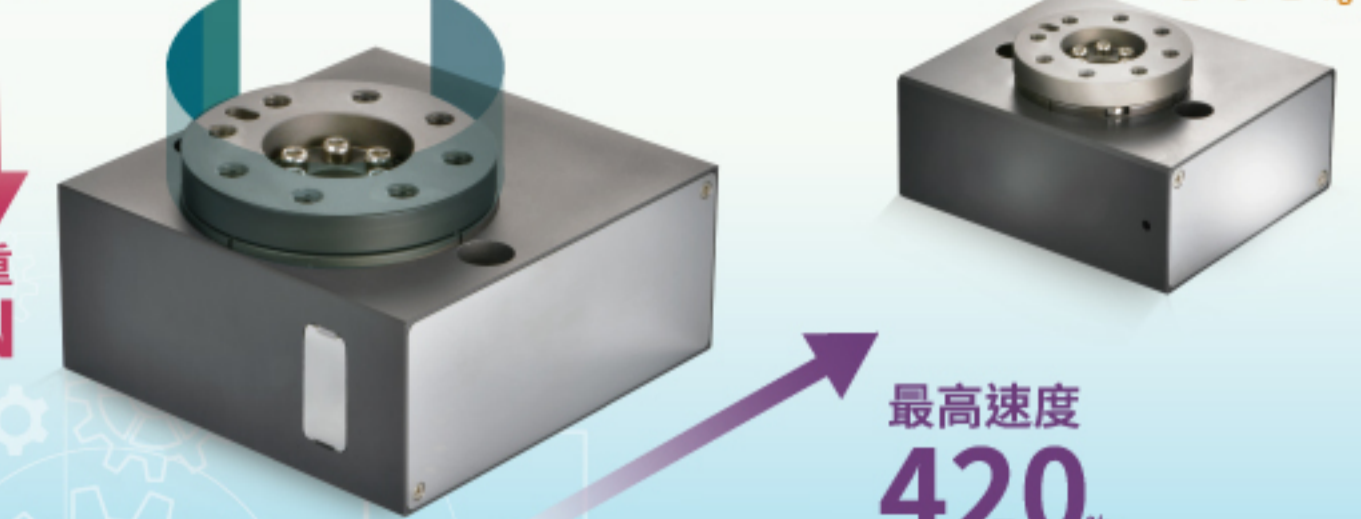


# ETB 系列

電動旋轉缸

01 水平精度高  
02 特殊蝸輪螺桿  
03 表面硬陽剛性佳  
04 皮帶配螺桿傳動式

旋轉扭力 最大 7.0 N·m  
迴轉範圍 330°  
最輕重量 0.5 kg  
最大荷重 150 N  
最高速度 420°/s



# SRM 系列

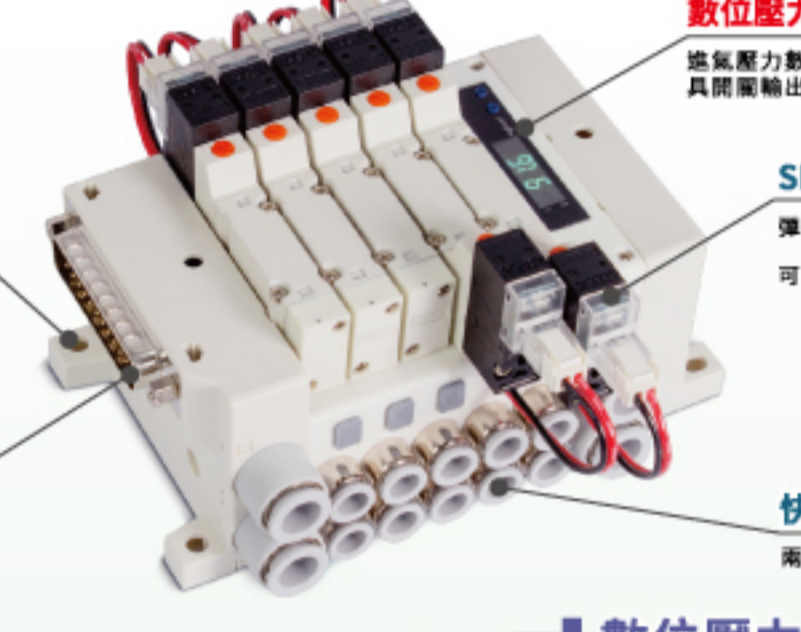
盒型集裝式電磁閥

**數位壓力顯示器**  
空氣壓力數值可視化,具備輸出監控功能。

**SRB系列電磁閥**  
彈性擴充,模組化設計,可並聯2~10埠。

**集裝配線**  
● 傳統配線: 線路複雜,線材數量多且不易整理。  
● D-SUB集裝配線: 集裝配線,整合壓力開關電源及輸出,降低配線時間節省人工成本,且外觀整齊美觀。

**數位壓力顯示器**  
● 省電模式 ● 簡易代碼顯示功能 ● 多種輸出模式設定  
● 安全操作功能 ● 輸出反應時間設定 ● 快速歸零設定



# CX 系列

二口二位直動式電磁閥

**最大流量** 300 L/min  
**零壓差** 9 kg/cm<sup>2</sup>  
**消耗功率** 4.2 W

▶ 連接管徑 PT1/8、PT1/4  
▶ 使用流體 空氣、水、中真空  
▶ 輸入電壓 DC 24V、AC220V  
▶ 保護構造 IP65

**本體材質與適用流體**  
● 304不銹鋼 ● 銅 ● 中真空 ● 氣



# SWB 系列

高頻電磁閥系列

**最大流量** 290 L/min  
**高頻率** 125 Hz

▶ 高速響應 6 ms (ON時)  
▶ 超大流量 最大 90 L/min (125Hz時)  
▶ 夾持穩定 平衡式閥門結構專利

● 適用真空及正壓規格(禁油規格)。  
● 自動補償磨損,增加閥門的使用壽命。  
● 電線圈吸力大,確保動作快速、精準。  
● 平衡式閥門設計,開啟閥門口時不受輸入壓力變化所影響。



# MVM/MVO 系列

機械閥  
連接口徑: Ø4, Ø6

省空間 35%  
同側配管  
輕量化 63%  
最大約35%削減(總長度27.4mm削減)  
最大削減(20g削減)  
節省配管空間



# MRX 系列

機械接合式無桿氣缸

缸徑: Ø10, Ø15, Ø20, Ø25

● 磁偶合結構設計  
活塞與滑塊間無機械連接,密封性佳

● 高速動作穩定性  
長軸活塞結構,耐負載與動作佳

● 不銹鋼材質缸管設計  
重量輕、剛性強

節省空間 50%

搭配精密線性滑軌  
氣動緩衝功能

**機種選擇**  
MRX 單軸滑軌型  
MRH 線性軸承型  
MRU 自潤軸承型  
MRY 雙滑軌型



# PRE 系列

橢圓型機械式無桿氣缸

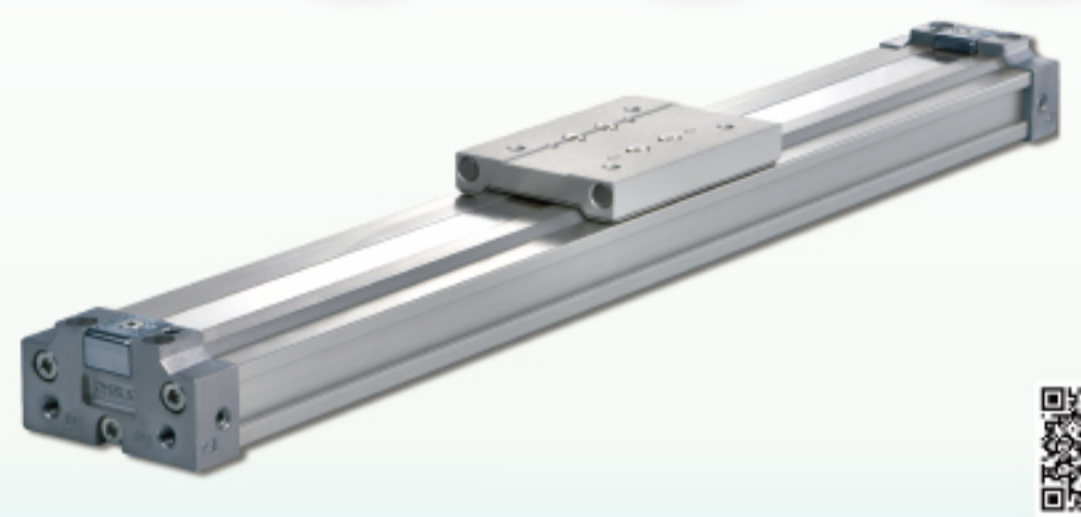
缸徑: Ø12, Ø16, Ø20, Ø25, Ø32, Ø40

● 橢圓型活塞結構  
橢圓型內部設計,無搖晃度

● 高度空間節省  
扁平型的結構,高度大幅節省

空間節省 56%  
重量減少 20%  
作用速度 700 mm/s

**內部結構特點**  
內置氣密結構  
多方向推出氣配管  
橢圓型活塞設計



# PRU/F 2 系列

機械接合式無桿氣缸

PRU2: Ø16, Ø20, Ø25, Ø32, Ø40  
PRF2: Ø10, Ø16, Ø20, Ø25, Ø32, Ø40, Ø50

● 高速動作穩定性  
長軸活塞結構,耐負載與動作佳

● 彈性內鋼帶結構  
具有彈性強韌度、密封性與防塵功能

穩速 700 mm/s  
鋼構強度 150 mps  
空間節省 50%

**機種選擇**  
標準型-PRU2  
平面型-PRF2  
加裝滑軌型-PRUT2



# CM 系列

薄型電控比例閥

● 直動式結構  
高響應(無負載時為0.2s)

● 極輕量、省空間  
質量88g、機身厚度僅15mm

● 螢幕即時顯示  
高清LCD顯示

● 電線選型  
● M8-4P電纜  
直角型 直插型

精度  $\pm 1\%$  (7.5 bar)  
重複精度  $\pm 0.5\%$  (7.5 bar)  
靈敏度  $\pm 0.5\%$  (7.5 bar)

單體控制 CMTA500/CMAA500  
模組化控制,至多可10聯 CMTB500/CMAB500



# FP(F) 系列

數字式流量傳感器系列(差壓式)

**高精度** 壓力精度  $\pm 1\%$  F.S., 流量精度  $\pm 3\%$  F.S.  
**高靈敏** 壓力反應速度 25 ms以下, 流量反應速度 50 ms以下

**多輸出** 雙閉關訊號輸出, 雙類比訊號輸出

● 雙色雙顯示設計  
壓力、流量同時監控

● 流量範圍廣  
高達7種流量規格選擇

● 減少成本  
降低配管元件成本

● 高可靠性  
差壓式結構,無可動感測元件

FP FPF



# FC(-D/R) 系列

數字式流量傳感器系列(熱質式)

**精密型**  
**熱質式流量計**

● 高精度  $\pm 3\%$  F.S.以下  
● 高響應 50 ms以下  
● 高耐壓 10 bar以下

▶ 氣體溫度要求低的條件下可使用  
▶ 精度高,不會因壓力而影響精度

● 一體型  
操作簡易,廣泛使用  
最大流量範圍: 1000L/min

● 分離型  
流量可視佳,安裝方便  
最大流量範圍: 1000L/min

● 調速型  
流量可自行調整  
最大流量範圍: 200L/min



# CVFR 系列

流量電控比例閥

**高精度** 控制精度  $\pm 3\%$  F.S., 重複性  $\pm 1\%$  F.S.  
**高速度** 0.5 秒高速控制, 流量準確定位  
**高耐壓** 耐壓力 10 bar以下, 使用壓力 7 bar以下

● 雙色顯示  
方便管理異常品質

● 高效能靜音  
流量控制時低蜂鳴聲

● 輕薄型體積  
可安裝於狹小空間

● 節省空間  
免調速閥,節省配置空間

雙色顯示



# CVTR 系列

電控比例閥

● 同級大流量  
超越他牌之輸出流量

● 高清OLED顯示  
高清晰、顯示速度快速

● 系統元件簡化  
有效降低人力成本

● 機種特性  
● 高清晰、節能、OLED顯示  
● 人性化、選單介面

精度  $\pm 1\%$  (7.5 bar)  
重複精度  $\pm 0.5\%$  (7.5 bar)  
靈敏度  $\pm 0.5\%$  (7.5 bar)

