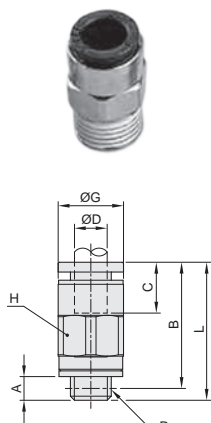


接頭組件 系列

迷你型接頭 — MSQC、MSQL、MSQE 系列

CHELIC_®

MSQC 系列 迷你直立接頭 (外牙)



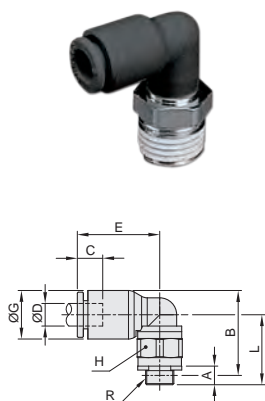
公制規格

管徑 ØD	牙徑 Rc (PT)	型式	A	B	C	ØG	L	對邊 H	有效斷面積 mm ²	重量 (g)
Ø4	M3x0.5	MSQC 4 – M3	3.5	15.2	3.9	8	16.9	8	1.33	2.8
	M5x0.8	MSQC 4 – M5	3.5	15.1	3.9	8	16.9	8	4.91	3.3
	1/8	MSQC 4 – 01	6	11.4	3.9	8	14.5	10	6.16	5.2
Ø6	M5x0.8	MSQC 6 – M5	4	16	3.9	8	18.1	10	4.91	4.3
	1/8	MSQC 6 – 01	6	13.9	3.9	8	17.1	10	15.9	7

英制規格

管徑 ØD	牙徑 Rc (PT)	型式	A	B	C	ØG	L	對邊 H	有效斷面積 mm ²	重量 (g)
5/32"	M3x0.5	MSQC 5/32" – M3	3.5	15.2	3.9	8	16.9	8	1.33	2.8
	M5x0.8	MSQC 5/32" – M5	3.5	15.1	3.9	8	16.9	8	4.91	3.3
	1/8	MSQC 5/32" – 01	6	11.4	3.9	8	14.5	10	6.16	5.2

MSQL 系列 迷你L型接頭



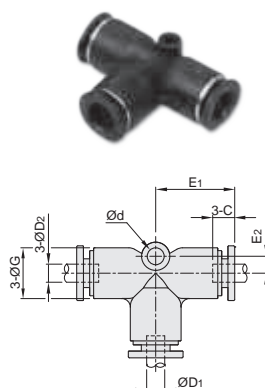
公制規格

管徑 ØD	牙徑 Rc (PT)	型式	A	B	C	E	ØG	L	對邊 H	有效斷面積 mm ²	重量 (g)
Ø4	M3x0.5	MSQL 4 – M3	3	16.3	11.5	14.2	9	14.3	8	1.33	3.7
	M5x0.8	MSQL 4 – M5	3.5	16.7	11.5	14.2	9	14.9	8	3.8	4
	1/8	MSQL 4 – 01	6	20.3	11.5	14.2	9	18.8	10	3.8	7.9
Ø6	M5x0.8	MSQL 6 – M5	3	20.1	13	16.3	11	23.3	10	4.91	7.1
	1/8	MSQL 6 – 01	6	20.1	13	16.3	11	23.7	10	15.9	7.8

英制規格

管徑 ØD	牙徑 Rc (PT)	型式	A	B	C	E	ØG	L	對邊 H	有效斷面積 mm ²	重量 (g)
5/32"	M3x0.5	MSQL 5/32" – M3	3	16.3	11.5	14.2	9	14.3	8	1.33	3.7
	M5x0.8	MSQL 5/32" – M5	3.5	16.7	11.5	14.2	9	14.9	8	3.8	4
	1/8	MSQL 5/32" – 01	6	20.3	11.5	14.2	9	18.8	10	3.8	7.9

MSQE 系列 迷你T型三通接管



公制規格

管徑		型式	C	Ød	E1	E2	ØG	有效斷面積 mm ²	重量 (g)
ØD1	ØD2								
Ø4	Ø4	MSQE 4 – 4	4	3	11	3	9	5.3	3.7
Ø6	Ø6	MSQE 6 – 6	4	3	12.5	3.5	11	5.3	7.1
Ø6	Ø4	MSQE 6 – 4	4	3	12.5	3.5	11	5.3	5

英制規格

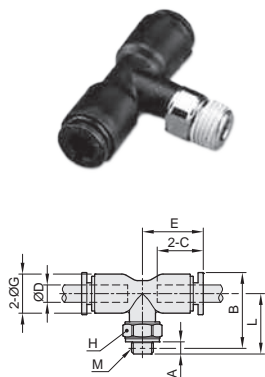
管徑		型式	C	Ød	E1	E2	ØG	有效斷面積 mm ²	重量 (g)
ØD1	ØD2								
5/32"	5/32"	MSQE 5/32" – 5/32"	4	3	11	3	9	5.3	3.7

接頭組件 系列

迷你型接頭 — MSQT、MSQH、MSQR 系列

CHELIC_®

MSQT 系列 迷你T型二通接頭



公制規格

管徑 ØD	牙徑 Rc (PT)	型式	A	B	C	E	ØG	L	對邊 H	有效斷面積 mm ²	重量 (g)
Ø4	M3x0.5	MSQT 4 - M3	3.3	16.6	10.6	14	9	14.8	8	1.33	3.7
	M5x0.8	MSQT 4 - M5	3.3	16.6	10.6	14	9	14.8	8	3.8	4
	1/8	MSQT 4 - 01	6	19.4	10.6	14	9	17.8	10	3.8	7.9
Ø6	M5x0.8	MSQT 6 - M5	3.5	19.8	12.1	15.8	11	16.9	10	4.91	7.1
	1/8	MSQT 6 - 01	6	21.2	12.1	15.8	11	18.6	10	15.9	7.8

英制規格

管徑 ØD	牙徑 Rc (PT)	型式	A	B	C	E	ØG	L	對邊 H	有效斷面積 mm ²	重量 (g)
5/32"	M3x0.5	MSQT 5/32" - 5/32"	3.3	16.6	10.6	14	9	14.8	8	1.33	3.7

SQ □
接頭系列

MSQ □
迷你型接頭

SP □
柱塞/連接管

SQ □ **J**
插管式接頭

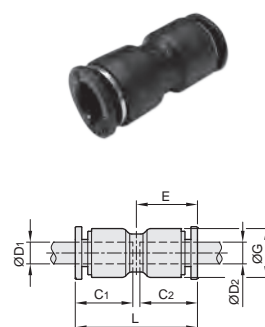
SQR □
逆止接頭

SQ □ **G**
壓力計接頭

RQL
L型
迴轉接頭

M □
極小型接頭

MSQH 系列 迷你型二通接頭



公制規格

管徑		型式	C1	C2	E	ØG	L	有效斷面積 mm ²	重量 (g)
ØD1	ØD2								
Ø4	Ø4	MSQH 4 - 4	10.6	10.6	11.3	9	22.5	5.3	3
Ø6	Ø4	MSQH 6 - 4	12.1	10.6	12.7	11	25.3	5.3	7
Ø6	Ø6	MSQH 6 - 6	12.1	12.1	12.8	11	25.6	15.9	5

英制規格

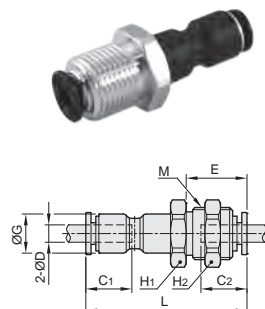
管徑		型式	C1	C2	E	ØG	L	有效斷面積 mm ²	重量 (g)
ØD1	ØD2								
5/32"	5/32"	MSQH 5/32" - 5/32"	10.6	10.6	11.3	9	22.5	5.3	3

不銹鋼接頭

銅接頭

金屬接頭

MSQR 系列 迷你型二通隔板接頭



公制規格

管徑 ØD	牙徑 Rc (PT)	型式	C1	C2	E	ØG	L	對邊 H1	對邊 H2	有效斷面積 mm ²	重量 (g)
Ø4	M12x1	MSQR 4 - 4	10.6	3.9	16.1	9	39.7	14	14	5.3	7.1
Ø6	M12x1	MSQR 6 - 6	12.1	3.9	16.9	19	43.1	14	14	15.9	7.8

英制規格

管徑 ØD	牙徑 Rc (PT)	型式	C1	C2	E	ØG	L	對邊 H1	對邊 H2	有效斷面積 mm ²	重量 (g)
5/32"	M12x1	MSQR 5/32" - 5/32"	10.6	3.9	16.1	9	39.7	14	14	5.3	7.1

□ **SC**
調速閥

QS □
調速接頭

QMC
金屬
調速接頭

QT
附消音器
排氣節流閥

QH □
手動開關

QV □
球形開關

QST
面板式
調速接頭

PU 管

接頭組件 系列

迷你型接頭 — MSQB、MSQJ 系列

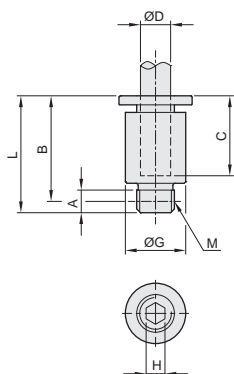
CHELIC_®

MSQB 系列 圓形直立接頭 (外牙)

公制規格



管徑 ØD	牙徑 M	型式	A	B	C	ØG	L	對邊 H	有效斷面積 mm ²	重量 (g)
Ø4	M3x0.5	MSQB 4 - M3	3.3	15.3	10.6	8	17	1.5	2	2.8
	M5x0.8	MSQB 4 - M5	3.3	15.3	10.6	8	17	2.5	5.4	3.3
	1/8	MSQB 4 - 01	6	11.4	3.9	10	14.5	3	7.8	5.2
Ø6	M5x0.8	MSQB 6 - M5	3.3	16.5	3.9	10	18.3	2.5	5.4	4.3
	1/8	MSQB 6 - 01	6	14	3.9	10	17.2	4	13.8	7



英制規格

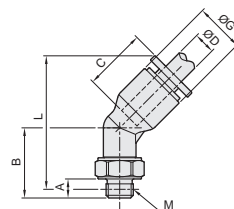
管徑 ØD	牙徑 M	型式	A	B	C	ØG	L	對邊 H	有效斷面積 mm ²	重量 (g)
5/32"	M3x0.5	MSQB 5/32" - M3	3.3	15.3	10.6	8	17	1.5	2	2.8
	M5x0.8	MSQB 5/32" - M5	3.3	15.3	10.6	8	17	2.5	5.4	3.3
	1/8	MSQB 5/32" - 01	6	11.4	3.9	10	14.5	3	7.8	5.2

MSQJ 系列 45°接頭

公制規格



管徑 ØD	牙徑 M	型式	A	B	C	ØG	L	對邊 H	有效斷面積 mm ²	重量 (g)
Ø4	M3x0.5	MSQJ 4 - M3	3	12.3	10.6	9	25.6	1.5	2	3
	M5x0.8	MSQJ 4 - M5	3.5	12.9	10.6	9	26.2	2.5	5.4	3
	PT 1/8"	MSQJ 4 - 01	6	16.8	10.6	9	30	3	7.8	8
Ø6	M5x0.8	MSQJ 6 - M5	3.5	15.7	12	11	31.3	2.5	5.4	8
	PT 1/8"	MSQJ 6 - 01	6	16.4	12	11	32	4	13.8	8



英制規格

管徑 ØD	牙徑 M	型式	A	B	C	ØG	L	對邊 H	有效斷面積 mm ²	重量 (g)
5/32"	M3x0.5	MSQJ 5/32" - M3	3	12.3	10.6	9	25.6	1.5	2	3
	M5x0.8	MSQJ 5/32" - M5	3.5	12.9	10.6	9	26.2	2.5	5.4	3
	PT 1/8"	MSQJ 5/32" - 01	6	16.8	10.6	9	30	3	7.8	8