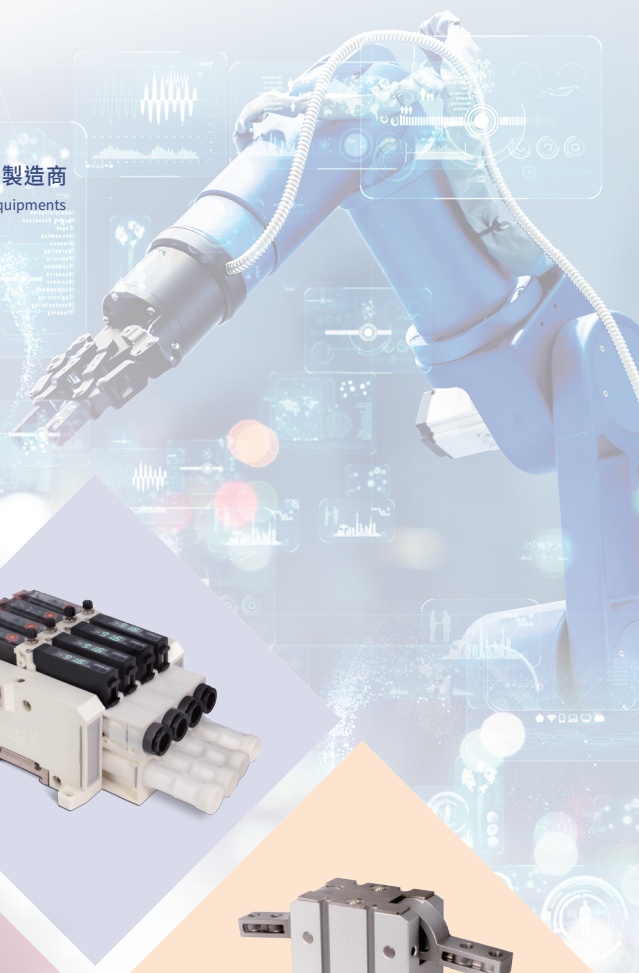


# CHELIC®

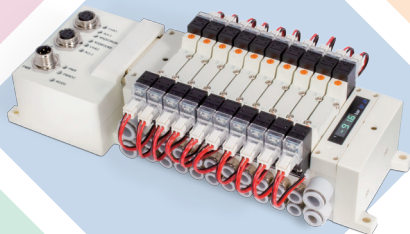
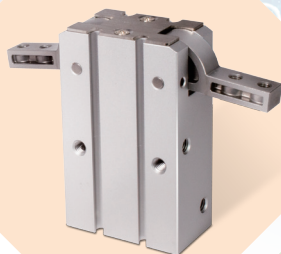
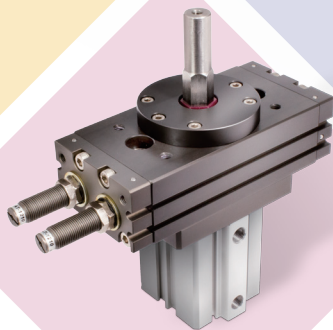
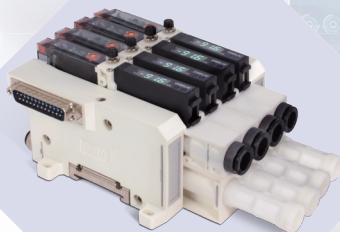
工業4.0·空壓元件·機械夾·自動化元件綜合製造商

Industry Pneumatic Manufacturer, Energy saving, Automation Equipments



▶ 2023 新品

NEW PRODUCT



The Keystone of Industrial 4.0

# U 500 系列

空氣調理組合 系列

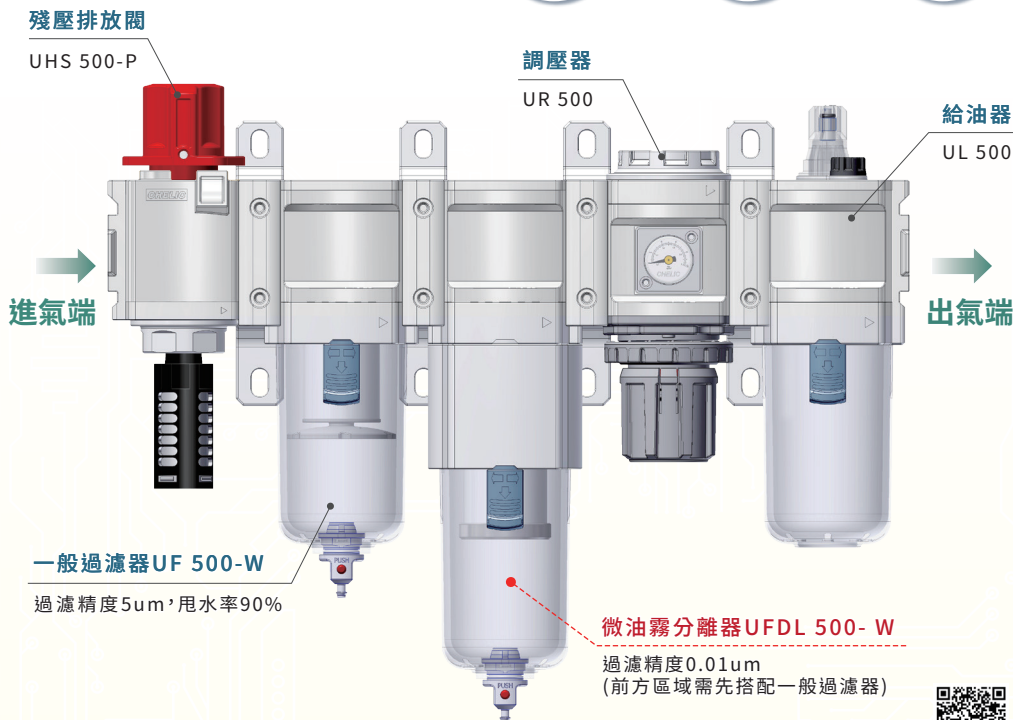
應用產業



最大流量  
**7000**  
L/min

最大甩水  
**90**  
%

重複精度  
**±1**  
%



## 排水器選擇



■ W-手排氣



■ A-自排氣

## 輔助元件



■ UHS-殘壓排放閥

● 可將內部氣體排出



■ SLP-消音器

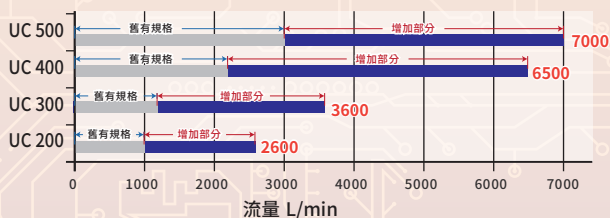
● 可降低噪音



■ D-固定腳架

● 連接用腳架

## 流量圖



## 內孔牙徑

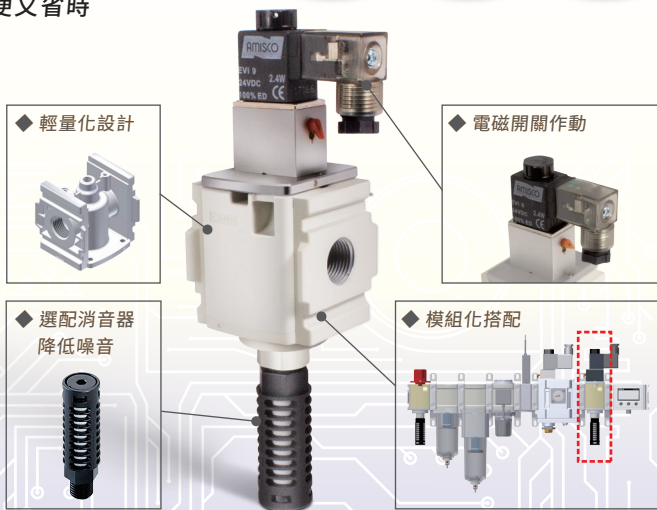
型號	1/8	1/4	3/8	1/2	3/4
UC500	—	—	—	—	●
UC400	—	●	●	●	—
UC300	—	●	●	—	—
UC200	●	●	—	—	—

# UES 系列



## 電控殘壓排放閥

- 搭配電磁開關作動  
遠距離操作進氣開關，方便又省時
- 輕量化  
輕盈設計，降重量好輕巧
- 選配消音設計  
減少排氣時最大噪音
- 模組化  
可任意搭配U系列組合
- 大流量規格提升  
3000~6500L/min



# FP(F/-D) 系列



## 數字式流量傳感器 系列(差壓式)

### 經濟型 差壓式流量計



- 不因氣體溫度而影響精度
- 双色双顯示設計，壓力、流量同時監控
- 高達7種流量規格選擇，流量範圍廣

- 降低配管元件，減少成本
- 出口對應大氣端，可做品管測量使用
- 雙向流道設計，可檢測逆向流量



# FP(X/Z) 系列

差壓式大型流量計

碳排量  
計算



小體積  
36%  
體積縮減

大流量  
8000  
L/min以下

多顯示  
4  
種顯示數值

## ➤ 四顯示雙輸出設計

壓力、流量、溫度、累計流量

## ➤ 螢幕可旋轉

螢幕可視化高

## ➤ 雙向流道設計

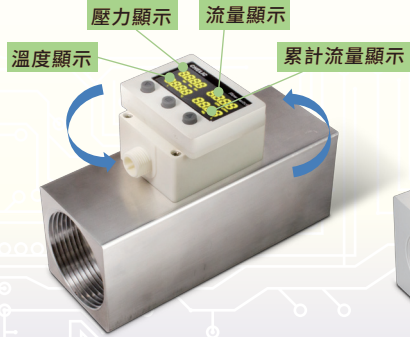
可任意設定流動方向

## ➤ 綠能設計

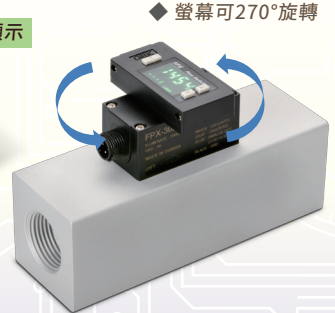
計算碳排放量功能

## ➤ 大流量規格提升

3000~8000L/min



▲ FPZ



▲ FPX



◆ 螢幕可270°旋轉

# FPG-U 系列

差壓式流量計(調理系列整合)

碳排量  
計算



省  
成本

減少感測器成本  
裝配時間與空間成本

高  
精度

壓力精度 ± 1 %F.S.  
流量精度 ± 3 %F.S.

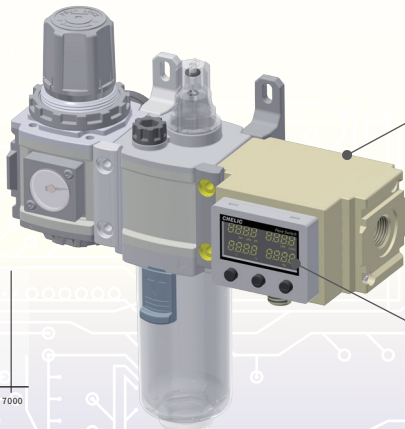
高  
靈敏

壓力反應速度 25 ms以下  
流量反應速度 50 ms以下

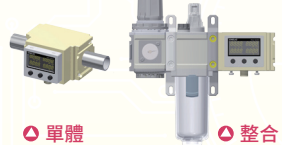
## ➤ 四顯示雙輸出設計

## ➤ 壓力與流量同時訊號輸出

## ➤ 碳排放量計算功能



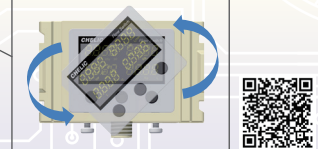
◆ 單體組裝不需要額外連接塊，節省空間優



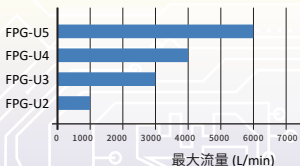
▲ 單體

▲ 整合

◆ 螢幕可270°旋轉



◆ 流量範圍



# CVFR 系列

## 流量比例控制

應用產業



### 流量電控比例閥

**高精度**

控制精度  $\pm 3\%$  F.S.  
重線性  $\pm 1\%$  F.S.

**高速度**

0.5 秒高速控制  
制流量準確定位

**高耐壓**

耐壓力 **10 bar** 以下  
使用壓力 **7 bar** 以下

#### 雙色顯示

方便管理異常品質

#### 高效能靜音

流量控制時低蜂鳴聲

#### 輕薄型體積

可安裝於狹小空間

#### 節省空間

免調速閥，節省配置空間



雙色顯示



# CM 系列

### 薄型電控比例閥

應用產業



#### 直動式結構

高響應(無負載時為0.2s)

#### 極輕量、省空間

質量88g、機身厚度僅15mm

#### 螢幕即時顯示

高清LCD顯示

#### 電線選型

● M8-4P電纜

直角型



直通型



精度  
 $\pm 1\%$   
F.S. (0.1%)

重複精度  
 $\pm 0.5\%$   
F.S. (0.1%)

靈敏度  
 $\pm 0.5\%$   
F.S. (0.2%)



單體 控制

CMTA500/CMAA500

模組化控制，至多可 **10聯**

CMTB500/CMAB500



# CVTR 系列

## 電控比例閥



**精度**  
±1%  
F.S.以內

**重複精度**  
±0.5%  
F.S.以內

**靈敏度**  
±0.5%  
F.S.以內

### 同級大流量

超越他牌之輸出流量

### 高清OLED顯示

高清節能、顯示速度快速

### 系統元件簡化

有效降低人力成本

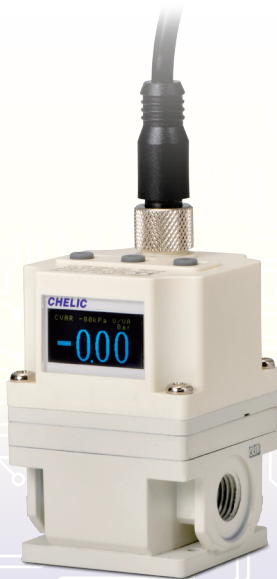
### 機種特性



高清 節能 OLED顯示



人性化 選單介面



# VG20 系列

## 二段式真空產生器

連接口徑: Ø6



### 2段式

吸入流量  
提升 1 倍

### 多功能

- ◆ 真空/破壞
- ◆ 過濾/消音
- ◆ 顯示/控制

### 智能控制

- ◆ 遠端控制
- ◆ 訊號輸出

### 易觀察

高清數位  
顯示面板

### 模組化

可依需求更  
換模組樣式

### 易配管

接頭型設計，接管方便

### 易安裝

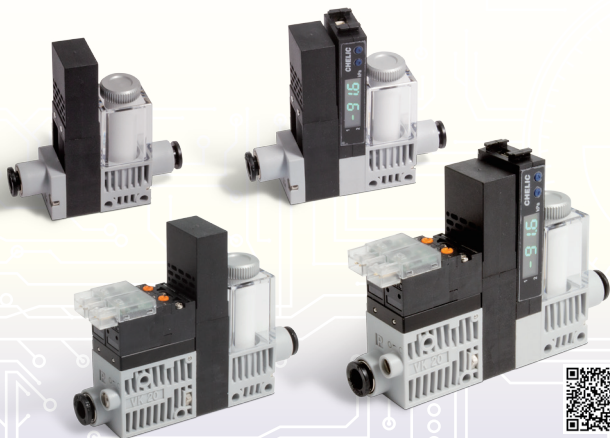
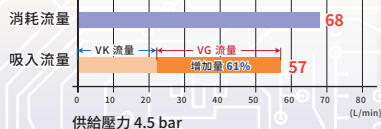
體積輕巧，不占空間

### 提升吸入流量

最大吸入流量提升至 57 (L/min)

增加 61%

### ◆ VG20 流量特性表



# VCG 系列



## 二段式聯座型真空產生器

連接口徑: Ø8

**2段式**

吸入流量  
提升 **1** 倍

**功能完整**

- ◆ 真空/破壞
- ◆ 過濾/消音
- ◆ 壓力感測

**可擴充**

可並聯  
**1~8** 聯

**易配線**

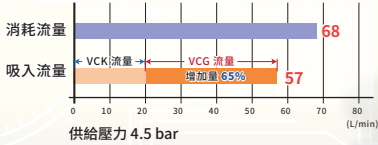
- ◆ 配線簡潔
- ◆ 安裝容易

**模組化**

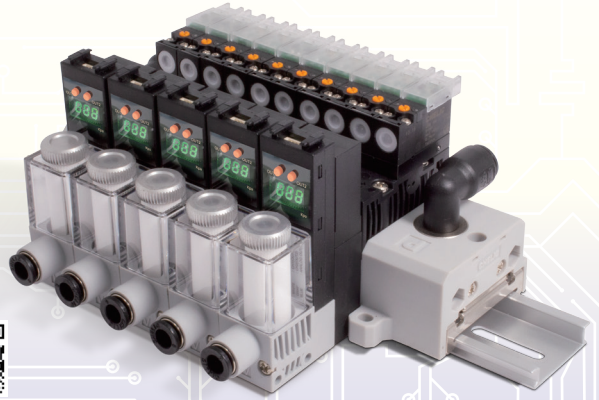
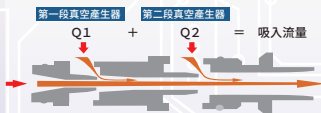
可依需求更  
換模組樣式

- **提升吸入流量** 增加 **65%**  
最大吸入流量提升至 **57 (L/min)**

◆ VCG 流量特性表



◆ 兩段式真空結構



# VMG 系列



## 二段式真空產生器

連接口徑: Ø6, Ø8

**2段式**

吸入流量  
提升 **1** 倍

**易操作**

手調式  
壓力開關

**易更換**

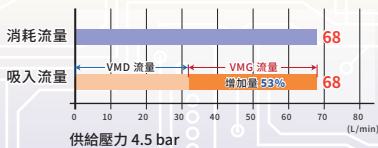
濾心阻塞  
可直接更換

- **易配管**  
接頭型設計, 接管方便

- **易安裝**  
體積輕巧, 不占空間

- **提升吸入流量**  
最大吸入流量提升至 **68 (L/min)**  
增加 **53%**

◆ VMG 流量特性表



◆ 兩段式真空結構



# VAG 系列



## 二段式真空產生器

連接口徑: Ø6, Ø8

### 2段式

吸入流量  
提升 1 倍

### 易安裝

體積輕巧,  
不占空間

### 易配管

接頭型設計,  
接管方便

### > 易更換

濾心阻塞影響流量時,可直接更換

### > 檢知開關

手動型壓力開關供選擇

### > 提升吸入流量

最大吸入流量提升至 68 (L/min)

增加 59 %

◆ VAG 流量特性表



◆ 兩段式真空結構



# VKM/VKMT 系列



## 模組化真空發生器

連接口徑: Ø6, Ø8

### 2段式

吸入流量  
提升 50 %

### 功能完整

- ◆ 真空/破壞
- ◆ 過濾/消音
- ◆ 壓力感測

### 省能源

搭配指定開關  
節能 90 %

### 省配線

- ◆ D-SUB
- ◆ 五線合一

### 模組化

- ◆ 單體型
- ◆ 聯座型

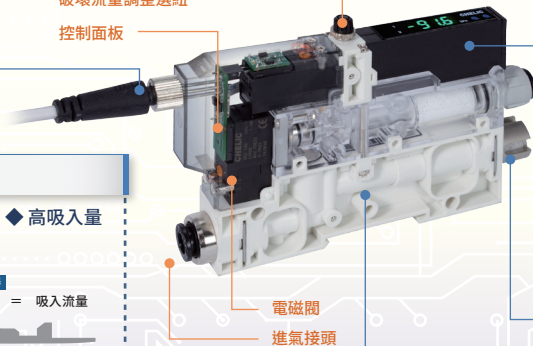
### M8接頭五線一體

\* 適用於VKMT



破壞流量調整選鈕

控制面板



### 數顯型壓力傳感器

真空保持設定, 壓力傳輸

### 單一配線

兩組控制線 \* 適用於VKM



### 消音器

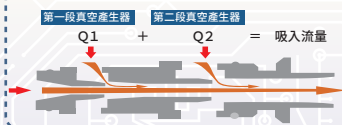
降噪 80 %



### 兩段式真空結構

- ◆ 節省空氣消耗量 40%
- ◆ 高吸入量

\* 與本公司一段式比較





# P 系列

應用產業



## 真空吸盤

### 材質選擇

因應不同物件表面，  
選擇吸盤材質

### 支架選擇

可因應不同作業場  
合選擇支架

### 口徑選擇

可因應不同物件尺  
寸，選擇吸盤口徑

## PAM 系列 真空小型吸盤

盤徑:  $\varnothing 0.7$ ,  $\varnothing 1.0$ ,  $\varnothing 1.2$ ,  $\varnothing 1.5$



✓ 適用於小型零件(電子零件)等吸著

### 產品特色

迷你  
規格

小型電子零件等吸著

拆裝  
方便

可直接裝入或拔出，  
以便更換規格



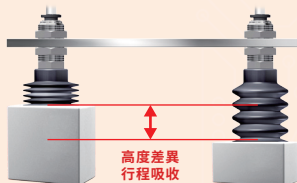
## PD 系列 真空風琴吸盤-4.5層

盤徑:  $\varnothing 10$ ,  $\varnothing 20$ ,  $\varnothing 30$ ,  $\varnothing 40$ ,  $\varnothing 50$



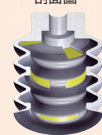
✓ 對應物件高低差，多斷層設計緩衝佳

### 產品特色



高度差異  
行程吸收

剖面圖



內部緩衝設計，  
加強彎曲使用壽命

## PAD 系列 真空深型吸盤

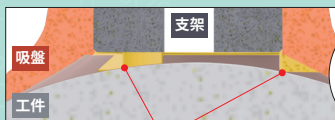
盤徑:  $\varnothing 10$ ,  $\varnothing 20$ ,  $\varnothing 30$ ,  $\varnothing 40$



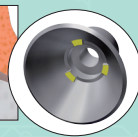
✓ 適用於圓弧物件吸附

### 產品特色

◆ 內部緩衝設計，避免工件直接碰撞



有緩衝設計，避免工件碰撞支架



緩衝設計

# VSL 系列

應用產業



## 薄型真空發生器

連接口徑: Ø6, Ø8

### 模組化

- ◆ 單體型
- ◆ 聯座型

### 功能完整

- ◆ 真空/破壞
- ◆ 過濾/消音
- ◆ 壓力感測

### 節能控制

減少空氣消耗 **90%**

### 省配線

- ◆ 五線合一

## ➤ 功能整合

真空/破壞/過濾/消音/壓力感測

## ➤ 快速配線

電纜接頭、安裝容易

## ➤ 彈性擴充

模組化集裝設計、多達 **8** 聯

## ➤ 節能控制

智能補償、減少供應電能



# NI\_-040 系列

## 線性定位傳感器

應用產業



## ➤ 快速安裝

插入式結構，安裝簡便快速

## ➤ 類比輸出

可切換電流或電壓輸出，反轉類比輸出

## ➤ 應用廣泛

偵測厚度、量測尺寸

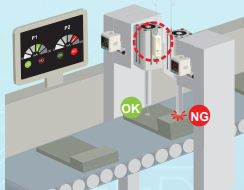


◆ NIT-040

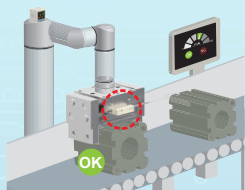
◆ NIC-040



## 應用範例

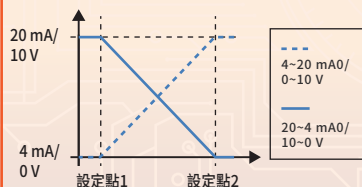


▶ 偵測厚度



▶ 量測尺寸

## 類比輸出功能



# MRD/MRB系列

應用產業



## 磁偶式無桿氣缸

缸徑：Ø10~40

### ➤ 高速作動穩定性

單軸活塞結構、耐負載與作動佳

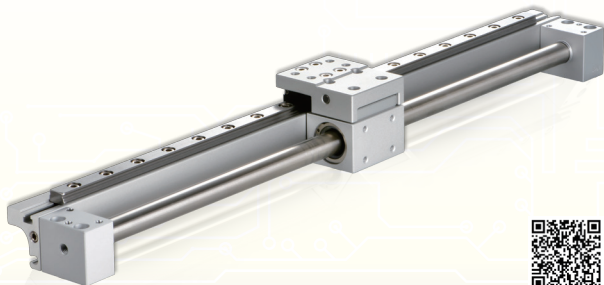
### ➤ 磁耦合結構設計

活塞與滑塊間無機械連接，密封性佳

磁性感應

氣動緩衝功能

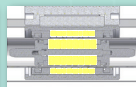
節省空間  
50%



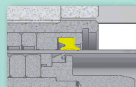
### 結構特點



外部緩衝裝置



磁性耦合設計



防塵刮環功能

### 機種選擇



MRD 單軸標準型



MRB 側面固定型



MRBT 高精度導軌型

# PRE/PRET 系列

應用產業



## 橢圓型機械式無桿氣缸

缸徑：Ø12, Ø16, Ø20, Ø25, Ø32, Ø40

### ➤ 橢圓型活塞結構

橢圓型內部設計、無搖晃度

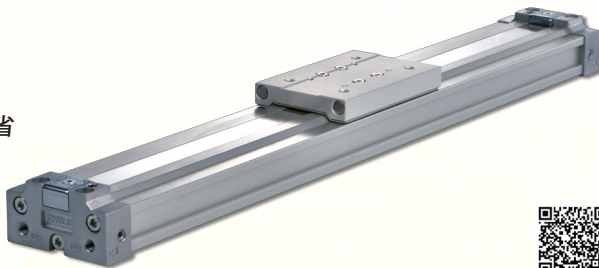
### ➤ 高度空間節省

扁平形的結構、高度大幅節省

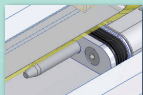
節省空間  
56%

重量減少  
20%

動作速度  
高達 56mm/s



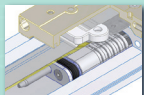
### 結構特點



內部氣壓緩衝裝置

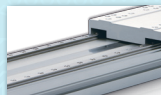


多方向進出氣配管

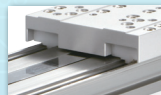


橢圓型活塞設計

### 機種選擇



PRET-高精度滑軌型



PREP-塑鋼滑塊型

# JRB 系列

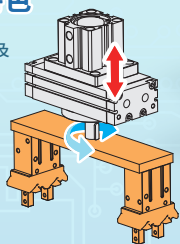
## 齒輪式直線迴轉氣缸

缸徑：Ø32, Ø40

- 最大扭力 **2.2 N·m**
- 最大直線行程 **100 mm**
- 兩種角度 **90°、180°**
- 磁性感應

### 機種特色

- 可同時進直線及旋轉運動



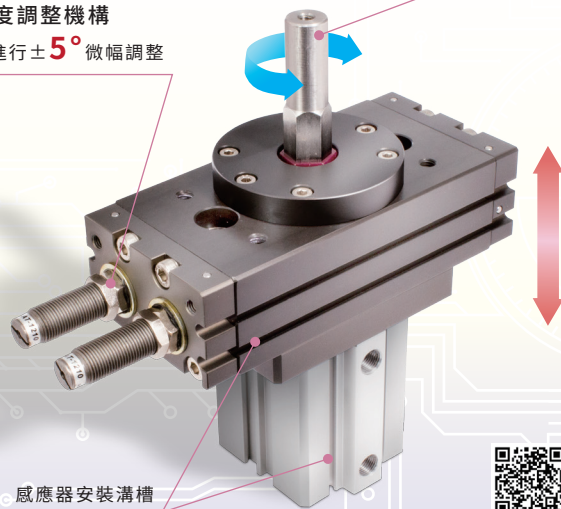
## 複合作動

應用產業



角度調整機構  
可進行±5°微幅調整

迴轉部位連結  
方式長軸鍵槽



# JRM 系列

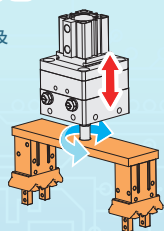
## 葉片式直線迴轉氣缸

缸徑：Ø16, Ø20, Ø25, Ø32, Ø40

- 最大扭力 **5 N·m**
- 最大直線行程 **100 mm**
- 兩種角度 **90°、180°**
- 磁性感應

### 機種特色

- 可同時進直線及旋轉運動



## 複合作動

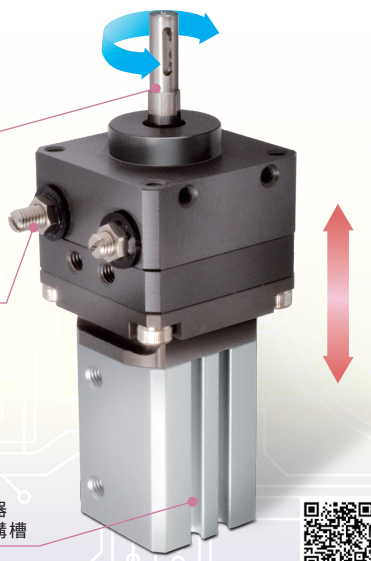
應用產業



迴轉部位連結方式  
長軸鍵槽

角度調整機構  
可進行±5°微幅調整

感應器  
安裝溝槽



# RTM 系列

超大規格  
125, 150

應用產業



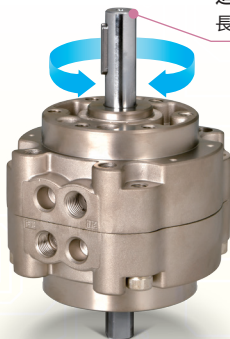
葉片式直線迴轉氣缸

軸徑: Ø4 ~ Ø40

- 磁性感應
- 最大扭矩 **113 N·m**
- 三種角度

**90°、180°、270°**

迴轉部位連結方式  
長軸鍵槽



角度調整機構

可進行±5°微幅調整

感應器固定座

可選購並搭配感應器進行控制



# ETB 系列

電動

應用產業



電動旋轉缸

**01** 水平  
精度高

**02** 特殊蝸  
輪螺桿

**03** 表面硬陽  
剛性佳

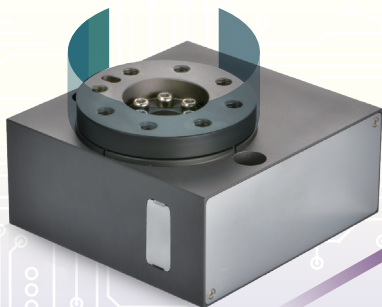
**04** 皮帶配螺  
桿傳動式

旋轉扭力  
最大 **7.0 N·m**

迴轉範圍  
**330°**

最輕重量  
**0.5 kg**

最大荷重  
**150 N**



最高速度  
**420 r/s**



# RDQ 系列

電動

應用產業



## 附滑軌型滑台電動缸

行程: 50, 75, 100, 150 mm

機種: RDQ 8, RDQ 12, RDQ 16, RDQ 20

水平  
載重 最高  
**12 kg**

垂直  
載重 最高  
**20 kg**

高精度  
重複精度  
**±0.02 mm**

1

步進馬達  
高精度·低發熱

2

多控制方式  
支援RS485, I/O, 脈衝

3

滾珠滑軌  
高載重·壽命長



# LRS 系列

電動

應用產業



## 螺桿式電動缸

行程: 50 ~ 800 mm

機種: LRS 16, LRS 25

移動  
速度 最高  
**500 mm/s**

垂直  
載重 最高  
**20 kg**

準確  
度高 重複精度  
**±0.02 mm**

1

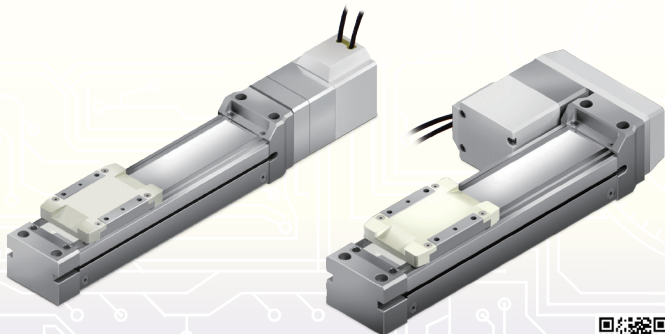
步進馬達  
高精度·低發熱

2

多控制方式  
支援RS485, I/O, 脈衝

3

滾珠滑軌  
高載重·壽命長



▲ 標準型 LRS XX

▲ 馬達側置 LRS XX-P

# LRP 系列

電動

應用產業



## 皮帶式電動缸

行程: 50 ~ 1000 mm

機種: LRP 16, LRP 25

移動速度 最高 **1000** mm/s

垂直載重 最高 **10** kg

準確度高 重複精度 **±0.08** mm

1

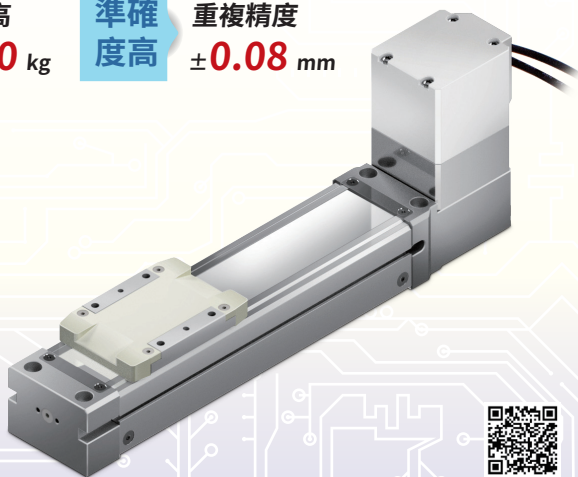
步進馬達  
高精度、低發熱

2

多控制方式  
支援RS485, I/O, 脈衝

3

時規皮帶  
長行程、高速移載



# EDX 系列

電動

應用產業



## 電動滑台缸

行程: 30、50、75、100 mm

遠端控制 網路通訊  
(RS485介面)

可控制性 微調推力、  
速度、位置

準確度高 重複精度 **±0.01** mm

1

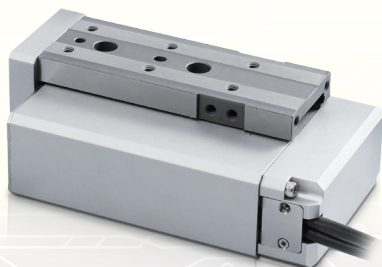
搭配閉迴路馬達  
(訊號回饋)

2

時規皮帶傳動  
同步性準確

3

不鏽鋼循環式  
滾珠滑軌



具高剛性·高乘載力

高精度



# EDM 系列

## 電動

應用產業



### 張角式電動夾爪

EDM20, 25, 35, 42

速度最高  
**600** (°/s)

夾持力最高  
**90** (N)  
6.4-90N

重量最輕  
**0.3** (kg)  
0.3-1.3kg



### 自鎖功能

蝸輪 蝸桿 停止、重啟可維持夾持力



### 高精度 旋轉夾爪

重複精度  $\pm 0.05^\circ$

鋁合金外殼，  
高散熱效果。

搭配閉迴路馬達。  
(訊號回饋)

# EDQ 系列

## 電動

應用產業



### 三爪式電動夾爪

EDQ25, 42

高準確

高精度

微量控制

### 遠端控制

#### 網路通訊(RS485介面)

以程式驅動器配合同步馬達(含編碼器),可將其動作回饋訊號至伺服器。利於生產管理、品質管控、錯誤分析。

### 準確度高

#### 重複精度 $\pm 0.02$ mm

區塊模組換爪專利設計,組裝上更精確快速。搭配高精度滾柱滑軌,增加夾持精度與強度。

### 可控制性

#### 微調夾持力、速度、位置

利用程式驅動器,控制其夾持力和行走行程,提高生產效能。





# EHQ 系列

電動

應用產業



## 三爪式電動夾爪

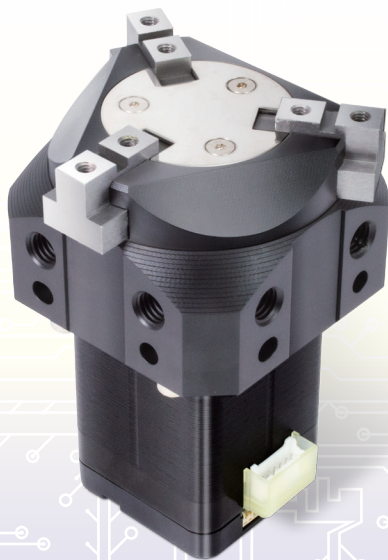
缸徑:  $\varnothing 10$ ,  $\varnothing 20$ ,  $\varnothing 32$ ,  $\varnothing 40$

最大夾持力  
**130**  
N

最大行程  
**12**  
mm

重複精度  
 **$\pm 0.2$**   
mm

- ▶ **強力型夾持**  
楔形結構，強力型夾持出力大
- ▶ **穩定度高**  
爪片採楔形推拉設計，把持力更穩定
- ▶ **可控制性**  
可控制位置、速度、夾持力



# EDZ 系列

電動

應用產業



## 平行式電動夾爪/二爪

缸徑:  $\varnothing 10$ ,  $\varnothing 16$ ,  $\varnothing 20$ ,  $\varnothing 25$ ,  $\varnothing 32$ ,  $\varnothing 40$

高剛性  
交叉滾子滑軌

最大行程  
**30**  
mm

重複精度  
 **$\pm 0.02$**   
mm

- ▶ **滾柱型線軌裝置**  
高剛性強度支撐力、結構裝置
- ▶ **不銹鋼爪片結構**  
爪片組一體化結構，保持精密穩定度
- ▶ **可控制性**  
可控制位置、速度、夾持力



# HDE 系列

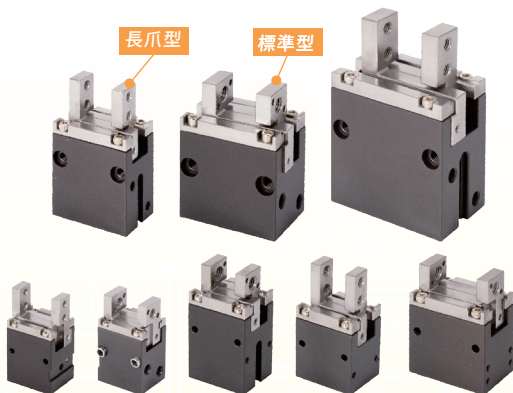


## 平行式微型機械夾

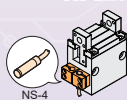
缸徑: Ø8, Ø10, Ø16, Ø20, Ø25, Ø32

- **高度防塵耐腐蝕**  
特殊防塵耐腐蝕，自動化場域使用
- **穩定耐磨**  
本體硬質陽極處理，不銹鋼夾爪
- **定位精準**  
附定位套，固定更精準
- **楔型結構夾持力穩**  
夾持力 **9 ~ 56 N**
- **微型省空間**  
體積最高縮減 **52 %**

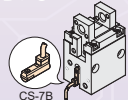
\*以上數值與現行產品HDP比較



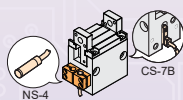
### 兩種感應方式



● 使用近接開關



● 使用感應器



● 使用近接開關+感應器

# HDM2 系列

## 180°機械夾

缸徑: Ø34, Ø44, Ø55, Ø66

最大夾持力  
**119<sub>N</sub>**

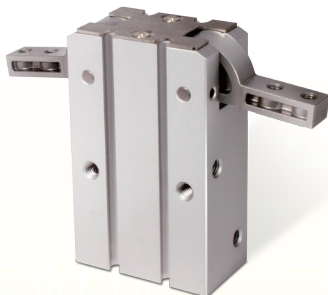
**180°**  
夾持

多向  
安裝

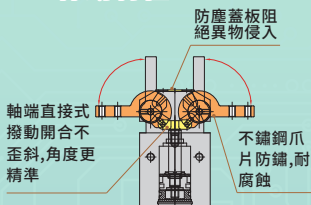
磁性  
感應

不銹鋼  
爪片

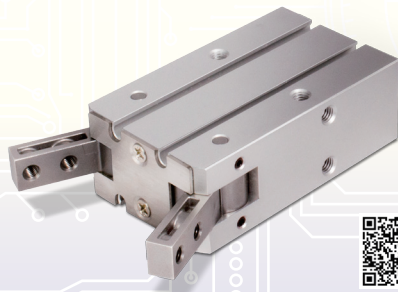
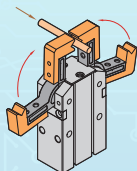
- 防止切屑、粉塵侵入夾爪內
- 防止夾爪潤滑油脂噴出造成汙染



### 作動特性



### 應用範例



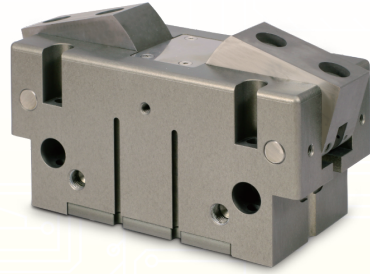
# HMY 系列

應用產業



## Y型機械夾

缸徑: Ø34, Ø44, Ø55, Ø66



### ➤ 強力型夾持

將垂直運動轉化為同步旋轉運動

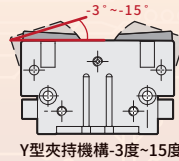
### ➤ 精密定位環裝置

精密安裝定位，更換時準確

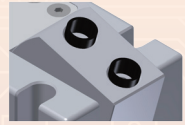
### ➤ 橢圓活塞

橢圓活塞，實現最大驅動力

### 張角與定位環結構



Y型夾持機構-3度~15度



精密定位環，共4個精密定位裝置

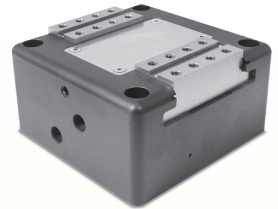
# HCW 系列

應用產業



## 對位夾鉗

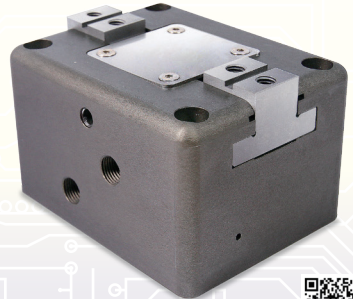
缸徑: Ø44, Ø60



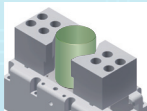
防塵防屑。

體積小，夾持力強。

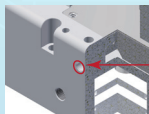
工件夾持與中心定位、供組裝便利性。



### 機種特點



中心定位精準  
重複精度±0.01mm  
對位精度±0.01mm



清潔孔  
用於氣槍清潔

# RM/RB 系列

應用產業



迴轉機械夾 系列

複合  
結構

換爪  
設計

高度  
耐磨

夾持  
穩定

## RM 系列 迴轉機械夾

缸徑: Ø10, Ø16, Ø20, Ø25

### ➤ 複合式結構

整合旋轉、抓取功能

### ➤ 角度可調整

旋轉角度可調整±10°

### ➤ 夾持穩定

精密調整螺絲結合檔片, 精準控制旋轉角度



## RB 系列 迴轉機械夾

缸徑: Ø10, Ø16, Ø20, Ø25

### ➤ 滾柱型線軌裝置

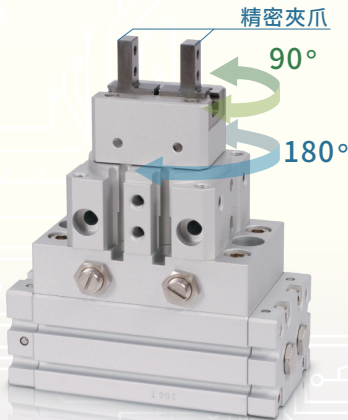
高剛性強度支撐力、結構裝置

### ➤ 雙倍出力

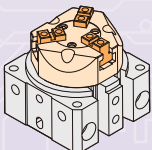
旋轉缸雙活塞設計, 扭力更高

### ➤ 旋轉角度

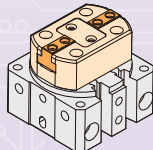
提供 90° 及 180° 兩種選擇



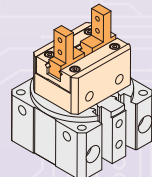
## 夾爪選擇



強力機械夾  
- 三爪



強力機械夾  
- 二爪



滑軌機械夾

# SI 系列

## 通訊模組



國際通訊協定省配線模組

機種: SRM 300, SRM 500

多種  
通訊

支援 5 種  
通訊協定功能

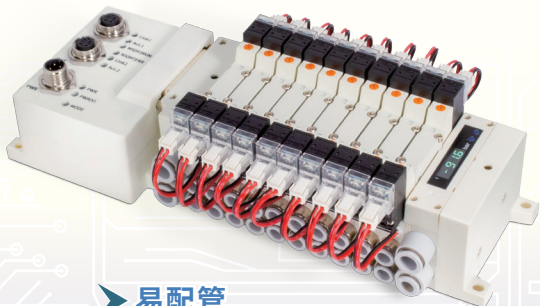
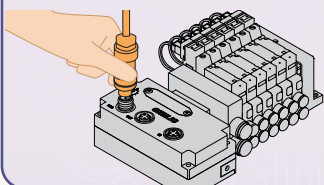
易  
安裝

構造簡單  
易安裝

可  
控制

控管 1~10 聯

對應現場總線元件



五種通訊協定功能

CC-LINK IE, EtherNet/IP, PROFINET,  
EtherCAT和Modbus/TCP

易配管

跟傳統配線方式相較，可節省  
約 10% 的人力成本與配置空間。



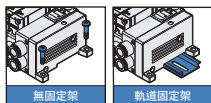
# SRM 系列

盒型集裝式電磁閥



固定方式

具有 DIN 軌道固定形式。



D-SUB 25PIN

集裝配線，簡易快速。

數位壓力顯示器

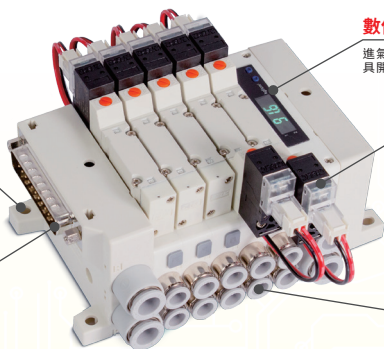
進氣壓力數值可視化，  
具開關輸出監控狀態。

SRB系列電磁閥

彈性擴充，模組化設計  
可並聯 2~10 聯。

快速接頭配管

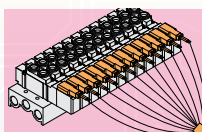
兩種管徑可選擇更換



集裝配線

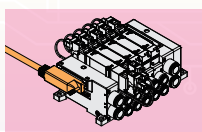
傳統配線

聯座電磁閥各別配線，線材數量  
多且不易整理。



D-SUB集裝配線

集裝配線，整合壓力開關電源及輸出，降低  
配線時間節省人工成本，且外觀整齊美觀。



數位壓力顯示器

- 省電模式
- 簡易代碼顯示功能
- 多種輸出模式設定
- 安全操作功能
- 輸出反應時間設定
- 快速歸零設定



開關輸出指示燈    數位壓力顯示面板    控制按鈕

# CX 系列

應用產業



## 二口二位直動式電磁閥

接管口徑: 1/8PT, 1/4PT

最大流量 **300** L/min

零壓差 **9** kg/cm<sup>2</sup>

消耗功率 **4.2** W

### ➤ 連接管徑

PT1/8, PT1/4

### ➤ 使用流體

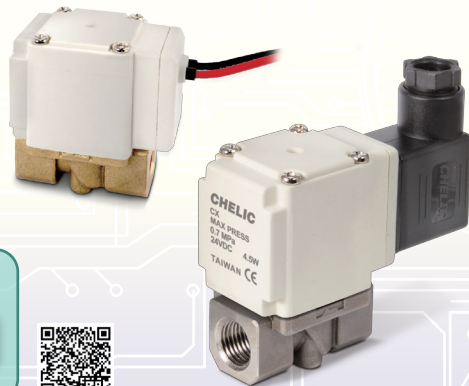


### ➤ 輸入電壓

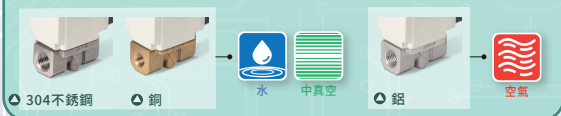
DC 24V, AC220V

### ➤ 保護構造

IP65



### ■ 本體材質與適用流體



# SCQ 系列

## 大流量膜片式

## 二口二位電磁閥

接管口徑: C6, C8, C10, C12

應用產業



重量減少

**23** %

(與SU相比)

最大流量

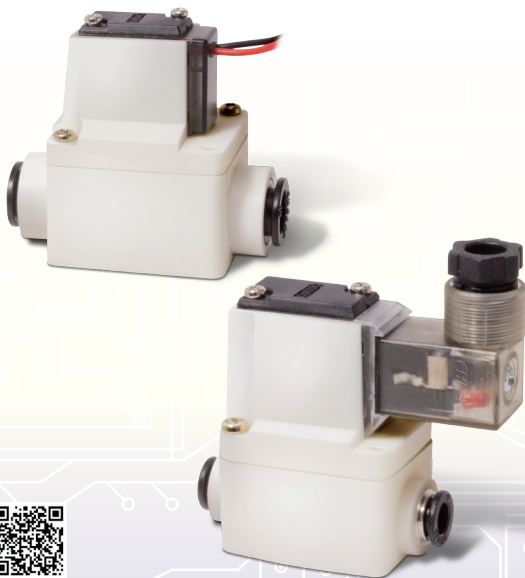
**460** L/min

小型大流量

低功率

**0.6** W

消耗功率



### ■ 應用範例

大流量乾淨  
空氣吹拭



氧氣濃縮器的  
供給與排氣用等

### ■ 空氣吹拭可適用範例



工作機械



半導體



醫療



# SWB 系列

應用產業



## 高頻電磁閥 系列

最大流量 **290** L/min

高頻率 **125** Hz



### ➤ 高速響應

**6** ms (ON時)

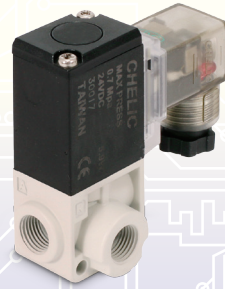
### ➤ 超大流量

最大 **90** L/min (125Hz時)

### ➤ 夾持穩定

平衡式閥門結構專利

- 適用真空及正壓規格 (禁油規格)。
- 自動補償磨損，增加閥門的使用壽命。
- 電線圈吸力大，確保動作快速、精準。
- 平衡式閥門設計，開啟閥門口時不受輸入壓力變化所影響。



# MVM/MVO 系列

應用產業



## 機械閥

連接口徑: Ø4, Ø6

省空間  
**35%**

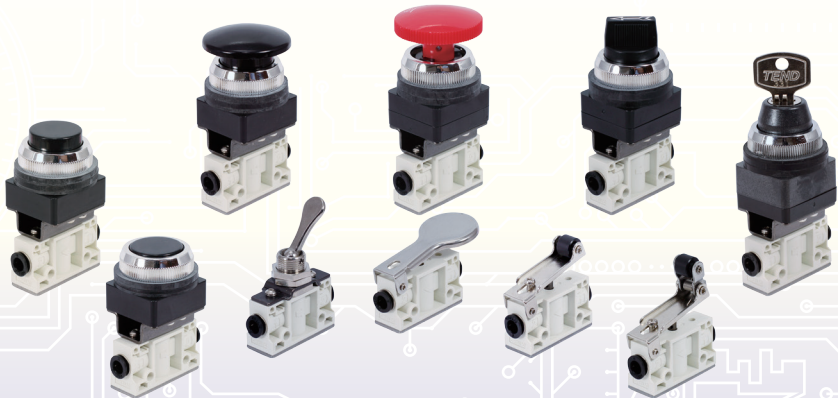
同側  
配管

輕量化  
**63%**

最大約**35%**削減(總長度27.4mm削減)

最大削減(20g削減)

節省配管空間



# 台灣氣立股份有限公司

TAIWAN CHELIC CO., LTD.

空壓元件、機械夾 自動化元件綜合製造商



**TAIWAN** 台灣氣立公司



**SHANGHAI** 上海氣立可公司



**ZHEJIANG** 氣立可科技有限公司



[www.chelic.com](http://www.chelic.com)

本公司有保留變更規格之權利，恕不另行通知，請與業務單位保持聯繫，以便更新版本。

The specification are subject to change without advance notice.