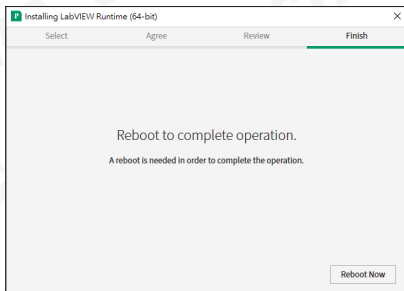
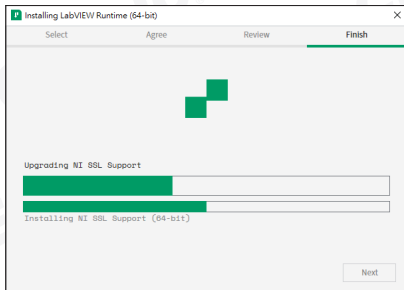
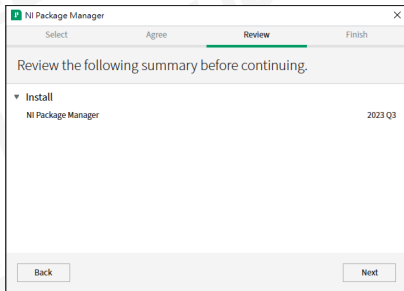
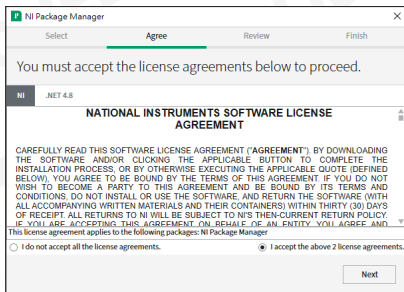
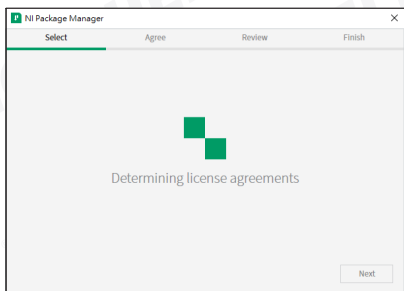
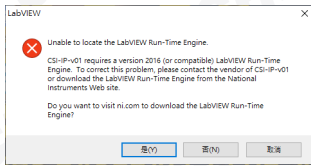


1. CHELIC 官網下載 CSI-IP.exe 並開啟程式。



2. 如果電腦未安裝 LabVIEW Run-Time Engine，系統會彈出異常訊息後點選是，自動引導進入網站點選離線安裝下載並安裝程式，安裝完成後重新啟動電腦，如果已安裝請跳過此步驟



3. 再次開啟 CSI-IP.exe，並依照提示操作。

