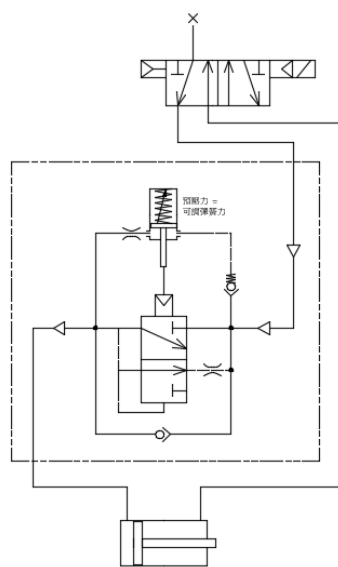
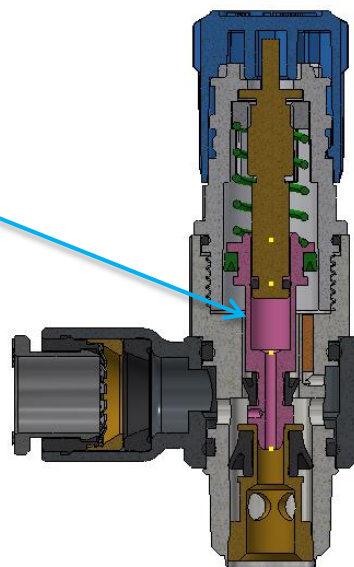
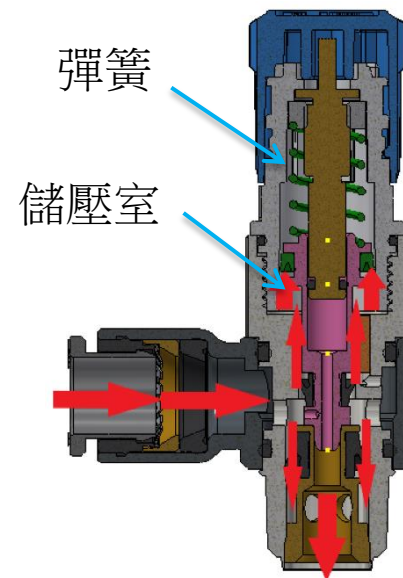


- 1.起始位置：當電磁閥P端不給氣時，滑軸保持關閉，避免初始進氣爆衝。
- 2.快進氣-行程中：當電磁閥P通A時氣壓由兩個單向閥分別往儲壓室以及氣缸進氣口開始進氣。
此時單向閥為全開狀態因此進氣無任何阻礙，全速進氣

滑軸 關閉
(起始位置)

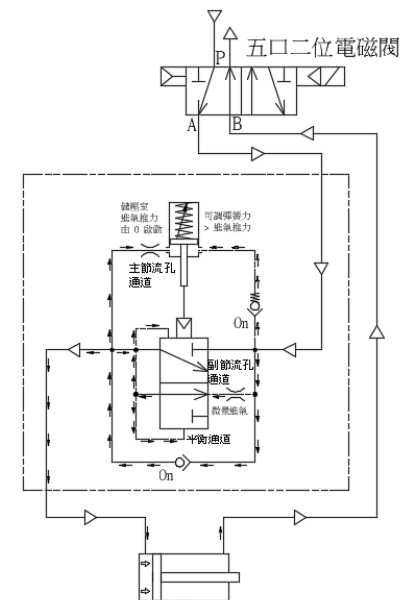


起始位置



彈簧

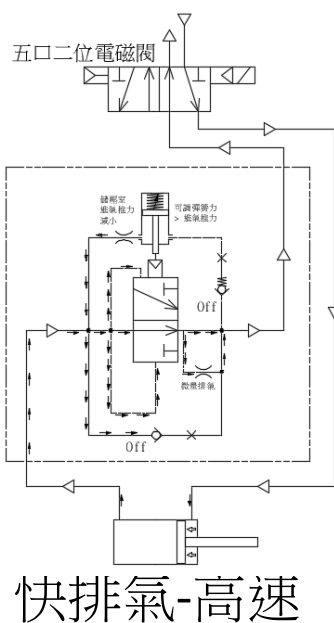
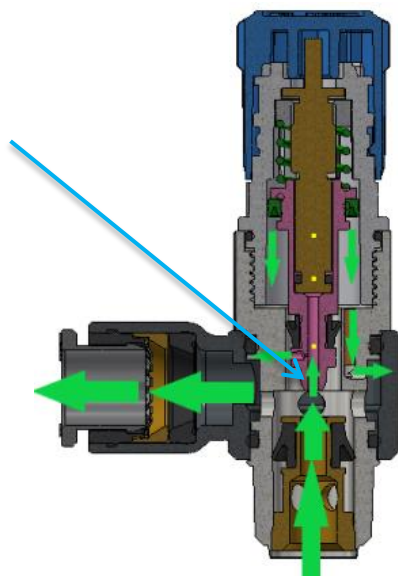
儲壓室



快進氣-行程中

- 1.快排氣-高速：當電磁閥P通B時，氣缸往回收，內部氣體由已經打開的閥門口往A口排出，同時儲壓室的氣體通過主節流孔通道慢慢排出
- 2.緩排氣-低速：當儲壓室內部壓力逐漸減弱，彈簧會驅使滑軸關閉，氣缸內殘壓由原本打開的閥門切換致副節流孔通道排出，同時平衡通道開始作用，避免滑軸因為殘壓再次被往上頂，氣缸內壓力藉由副節流孔通道達成減速慢排的效果。

滑軸 開啟
(快排位置)



滑軸 關閉
(緩排位置)

