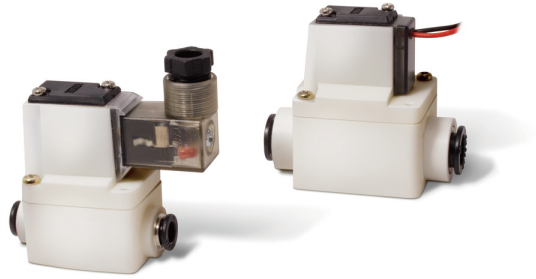


SCQ 系列 – 氣引導式二口二位電磁閥

特點、規格表、訂購稱呼代號

特點

- 低功率
- 體積小流量大
- 重量減少 23%(與 SU 相比)



規格表

| 項目 | 型號 | C6、C8 | C10、C12 |
|---------|-----------------------------|-------------------------|----------|
| 使用流體 | | 空氣 | |
| 最高動作壓力差 | kgf / cm ² (kPa) | 6 (600) | 5 (500) |
| 最低作動壓力差 | kgf / cm ² (kPa) | 0.1 (10) ^{註 3} | |
| 使用溫度範圍 | °C | 0 ~ 50 (避免結凍) | |
| 切控方法 | | 空氣引導 | |
| 氣口數及位置數 | | 二口 2 位置 | |
| 閥仕樣 | | 引導式膜片驅動 / 常閉型 | |
| 有效斷面積 | CV | 1.5 (Ø8) | 3 (Ø12) |
| 連接口徑 | | Ø6, Ø8 | Ø10, Ø12 |
| 環境 | | 無腐蝕性氣體、爆炸性氣體且不被水發及處 | |
| 給油 | | 不須 | |
| 電源供應 | | DC 24V | |
| 重量 | g | 70 | 99 |

註：1. 本產品為乾燥空氣用。請使用潔淨空氣，注意冷凝水、油分的流入。

2. 低溫時，請使用冷凍乾燥機，防止冷凝產生。

3. 2 次側配管，安裝節流（噴嘴等）時，ON 時的壓力差變小。壓力差請注意不要低於 0.1 kgf/cm² 以下。

訂購稱呼代號

SCQ 20 - C6 - D2 - K

— 1 — 2 — 3 — 4 —

| 1 | 代號 | 機種樣式 |
|---|----|------|
| | 20 | 2 系列 |
| | 30 | 3 系列 |

| 2 | 接管型式 | | |
|-----|------|--------|--|
| 代號 | 管徑 | 適用機種 | |
| C6 | Ø6 | SCQ 20 | |
| C8 | Ø8 | | |
| C10 | Ø10 | SCQ 30 | |
| C12 | Ø12 | | |

| 3 | 代號 | 輸入電壓型式 |
|---|----|---------------|
| | D2 | 24V DC / 0.6W |

| 4 | 出線型式 | |
|---|------------|----------|
| | | |
| | K: DIN 出線型 | W: 直接出線型 |

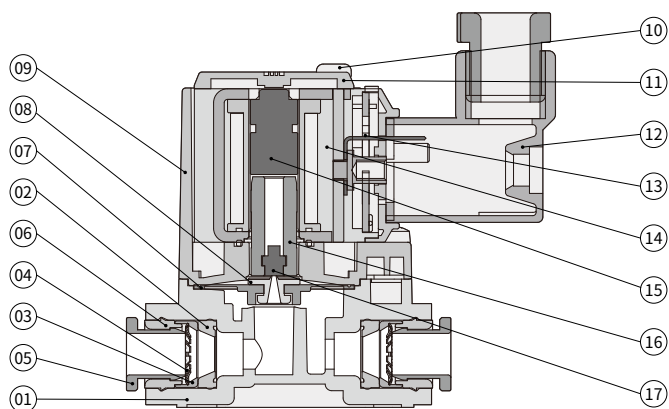
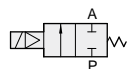
● W：附線長 300mm

SCQ 系列 – 氣引導式二口二位電磁閥

內部結構圖、材料零件表

內部結構圖

● 單線圈 二口二位置



零件材料表

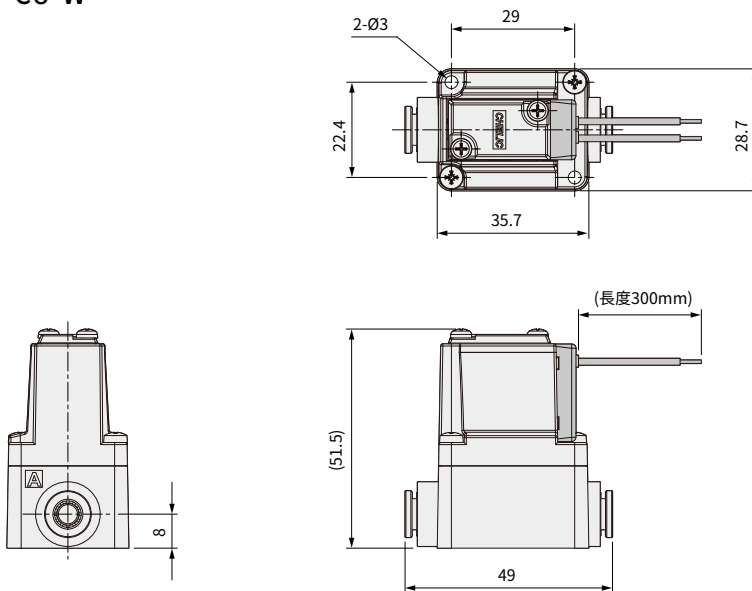
| 編號 | 項目 | 材質 | 編號 | 項目 | 材質 |
|----|------|-----|----|-------|--------|
| 01 | 本體 | PBT | 10 | 螺絲 | 鐵料 |
| 02 | 接頭迫緊 | 耐油膠 | 11 | 線圈蓋板 | PBT |
| 03 | 爪片座 | 銅合金 | 12 | 燈殼組 | 塑料 |
| 04 | 爪片 | SUS | 13 | PCB 板 | 玻璃纖維 |
| 05 | 押環 | POM | 14 | 線圈成型 | PBT+ 銅 |
| 06 | 中環座 | CU | 15 | 固定鐵 | SUS |
| 07 | 膜片 | 耐油膠 | 16 | 可動鐵 | SUS |
| 08 | 閥門嘴 | POM | 17 | 閥門橡膠 | 耐油膠 |
| 09 | 上蓋板 | PBT | | | |

SCQ 系列 – 氣引導式二口二位電磁閥

外觀圖形尺寸

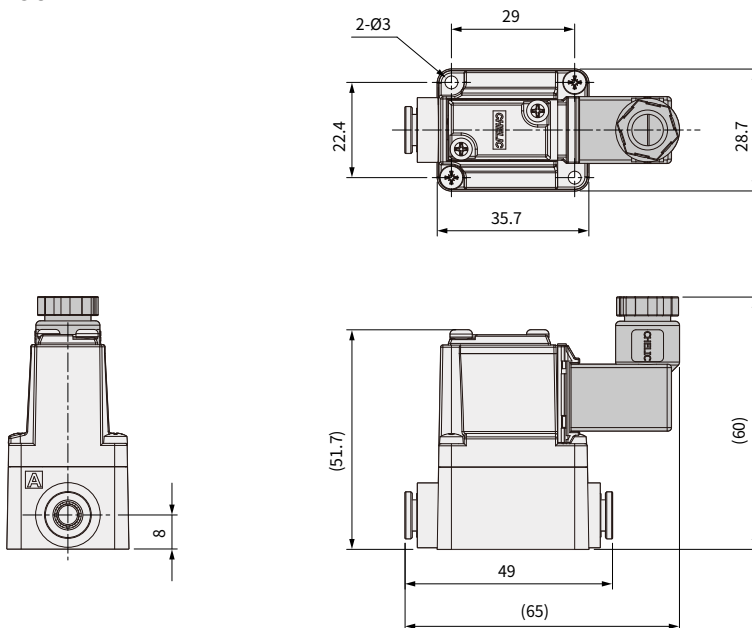
SCQ20-C6-W

SCQ20-C8-W



SCQ20-C6-K

SCQ20-C8-K

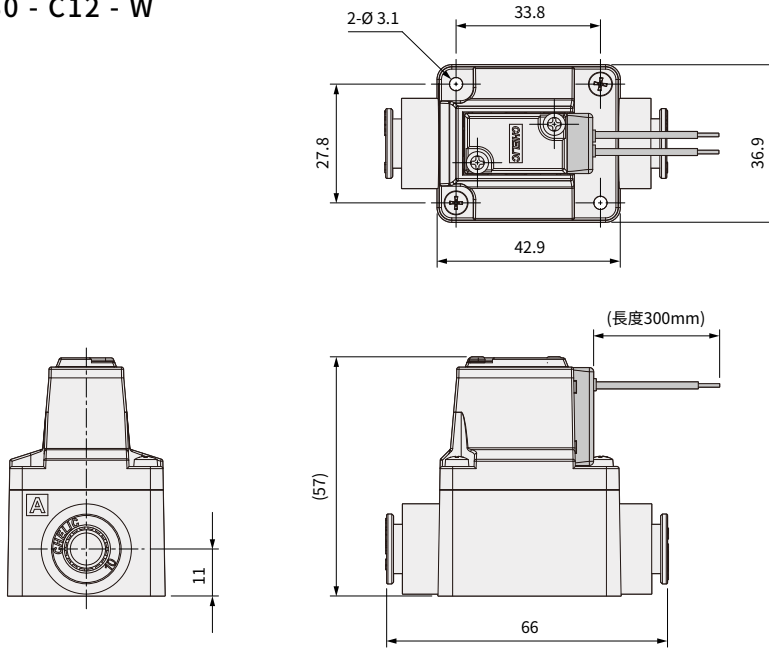


SCQ 系列 – 氣引導式二口二位電磁閥

外觀圖形尺寸

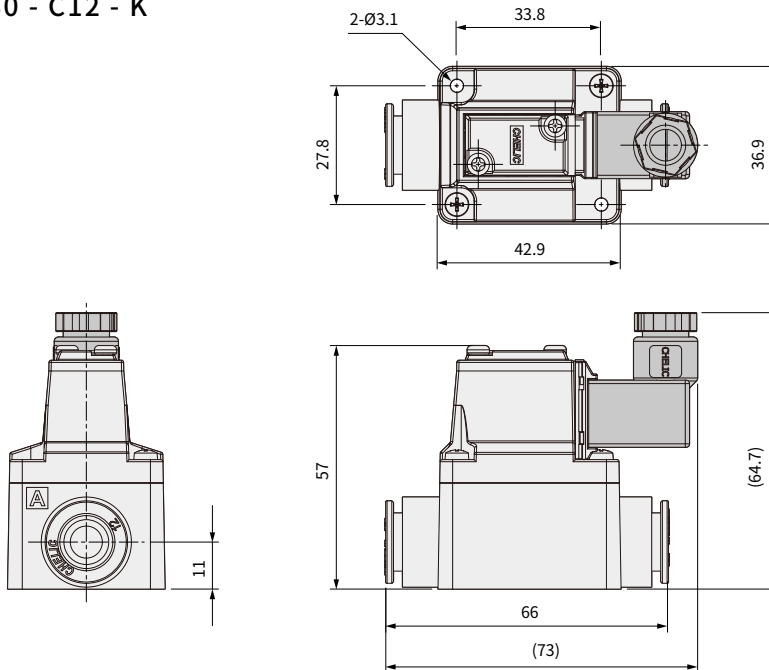
■ SCQ30 - C10 - W

SCQ30 - C12 - W



■ SCQ30 - C10 - K

SCQ30 - C12 - K





安全須知 / SCQ / 使用注意事項



請於使用前，必須閱讀本 " 安全須知 "，並留意本系列產品之各安全注意事項。

各機種系列，個別注意事項(共同注意事項，須閱讀前面 P.2 ~ P.3 之各種注意事項與安全須知)。

設計、選用時注意事項

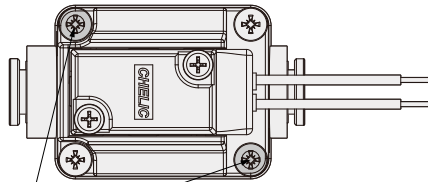
警告

- 關於空氣的品質，本產品為乾燥空氣用。使用的空氣，若含有冷凝水或油分等會造成作動不良。因此請使用清淨(乾燥)的空氣。
- 關於壓力差，2次側安裝節流(噴嘴)等時，1次側與2次側的壓差會變小。ON狀態的壓力差，請注意不要低於0.01MPa。

閥的安裝方法

注意

- 直接安裝時，請以鎖緊扭力 $0.7 \sim 0.8 \text{ N} \cdot \text{m}$ ，確實地鎖緊螺絲。



鎖緊扭力 $0.7 \sim 0.8 \text{ N} \cdot \text{m}$

安裝螺絲

- 省電力型電力波形 (額定電壓DC24V時)

