

DMB2 系列 標準型氣缸 (單活塞迫緊型)

特點、規格表、訂購稱呼代號

特點

- 長度比 DN、DU 系列短，更省安裝空間。
- 標準配備氣壓緩衝，可有效減低活塞衝擊力道。
- 有多種安裝配件可供選擇。



規格表

項目	缸徑 (mm)	Ø32	Ø40	Ø50	Ø63	Ø80	Ø100
作動型式		複動式氣缸					
使用流體		空氣					
使用壓力範圍	kgf / cm ² (kPa)	1.5 ~ 9 (150 ~ 900)					
使用溫度範圍	°C	0 ~ 60					
使用速度範圍	mm / s	50 ~ 700					
標準行程	mm	50, 75, 100, 125, 150, 175, 200, 250, 300, 350, 400, 450, 500, (600, 700)					
缸管材質		鋁合金					
緩衝裝置		氣壓可調整緩衝					
潤滑		自由供給方式					
接頭口徑		PT1/8	PT1/4		PT3/8		PT1/2
磁石裝置		附磁石					

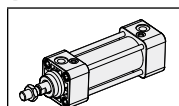
訂購稱呼代號 **DMB2 50 x 250 - LB - Y - 9D - 50U - 2**



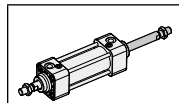
1

代號	機種型式
DMB2	標準型
DMB2D	雙軸型

- 示意圖



DMB2: 標準型



DMB2D: 雙軸型

2

代號	缸徑 (mm)
32	Ø32
40	Ø40
50	Ø50
63	Ø63
80	Ø80
100	Ø100

3

缸徑 (mm)	製作行程 (mm)
Ø32	50 ~ 700
Ø40	
Ø50	
Ø63	
Ø80	
Ø100	

- 非標準行程亦可承製，請洽業務人員。

4

固定型式	
FA: 前法蘭固定型	FB: 後法蘭固定型
TC: 耳軸固定型	CA: 單耳搖擺型
CB: 雙耳搖擺型	LB: 腳座固定型

5

代號	軸端接頭配件	示意圖
I	I 接頭	
Y	Y 接頭	
G	魚眼接頭	

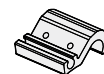
G: 魚眼接頭	Y: Y 接頭

6

感應器裝置	
無記號: 不附感應器	
9B: CS-9B	8B: CS-8B
9D: CS-9D	8G: CS-8G

7

代號	感應器固定架	適用缸徑
無記號	不附感應器固定架	
32U	32U	Ø32, Ø40
50U	50U	Ø50, Ø63
80U	80U	Ø80, Ø100



8

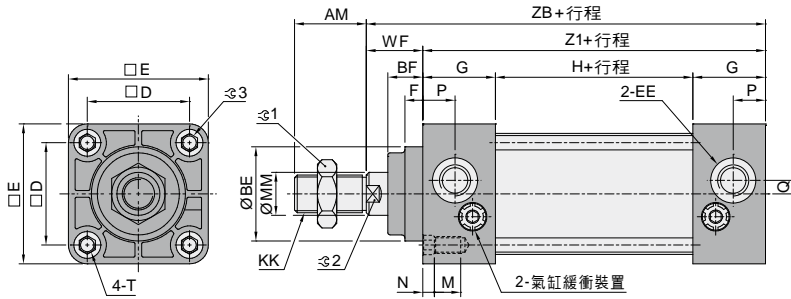
代號	感應器與固定夾具數量
1	附 1 組
2	附 2 組

DMB2 系列 標準型氣缸 (單活塞迫緊型)

外觀圖形尺寸

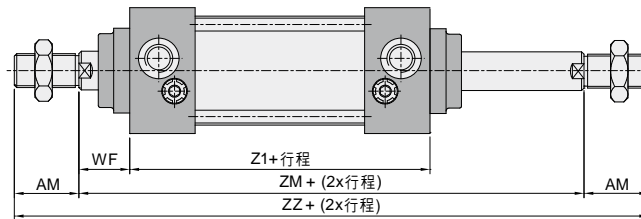
標準型

● DMB2 Ø32 ~ Ø100



雙軸型

● DMB2D Ø32 ~ Ø100



缸徑 (mm) \ 記號	AM	BE	BF	D	E	EE	F	G	H	KK	M	MM
Ø32	22	30	13	32.5	47	G 1/8	4.6	27	30	M10×1.25	9	12
Ø40	30	35	13	38	52	G 1/4	5	27	30	M14×1.5	9	16
Ø50	35	40	14	46.5	65	G 1/4	6.6	31.5	31	M18×1.5	10	20
Ø63	35	45	14	56.5	75	G 3/8	6.5	31.5	31	M18×1.5	10	20
Ø80	40	45	20	72	95	G 3/8	8.5	38	38	M22×1.5	11	25
Ø100	40	55	20	89	114	G 1/2	9	38	38	M26×1.5	11	30

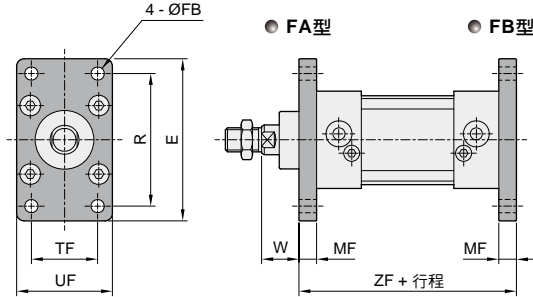
缸徑 (mm) \ 記號	N	P	Q	T	WF	Z1	ZB	ZM	ZZ	⌀1	⌀2	⌀3
Ø32	4	13	5	M6×1	25	84	109	134	178	16	10	6
Ø40	4	14	5	M6×1	21	84	105	126	186	22	14	6
Ø50	5	16	5	M8×1.25	23	94	117	140	210	26	18	8
Ø63	5	17	9	M8×1.25	23	94	117	140	210	26	18	8
Ø80	5	19	11.5	M10×1.5	32	114	146	178	258	32	22	10
Ø100	5	19	17	M10×1.5	32	114	146	178	258	34	26	10

DMB2 系列 標準型氣缸 (單活塞迫緊型)

外觀圖形尺寸 / 安裝配件

法蘭固定型 - FA 前端固定型

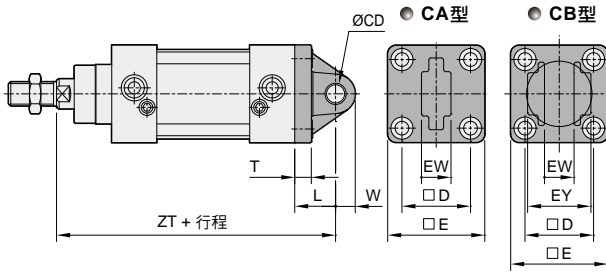
FB 尾端固定型



缸徑(mm) \ 記號	E	FB	MF	R	TF	UF	W	ZF
Ø32	79	7	10	64	32	50	15	104
Ø40	90	9	10	72	36	55	11	108
Ø50	110	9	12	90	45	65	11	118
Ø63	120	9	12	100	50	75	11	118
Ø80	153	14	16	126	63	95	16	146
Ø100	178	14	16	150	75	115	16	146

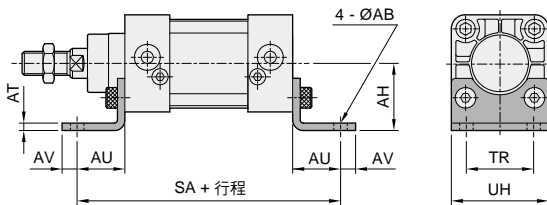
耳軸固定型 - CA 單耳固定型

CB 雙耳固定型



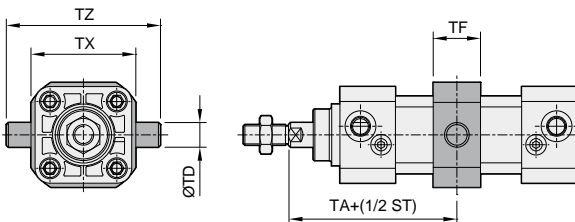
缸徑(mm) \ 記號	CD	D	E	EW	EY	L	T	W	ZT
Ø32	10	32.5	46	14	28	23	10	10.5	132
Ø40	10	38	52	14	28	23	10	11	128
Ø50	14	46.5	65	20	40	30	13	15	147
Ø63	14	56.5	75	20	40	30	13	15	147
Ø80	22	72	95	30	60	42	16	23	188
Ø100	22	89	114	30	60	42	16	23	188

腳座固定型 - LB



缸徑(mm) \ 記號	AB	AH	AT	AU	AV	SA	TR	UH
Ø32	7	30	3	22	8	128	32	47
Ø40	9	33	3	24	11	132	38	55
Ø50	9	40	3	27	11	148	46	65
Ø63	12	45	3.5	27	14	148	56	75
Ø80	12	55	5.8	30	14	174	72	95
Ø100	14	65	5.8	32	16	178	89	115

耳軸擺動型 - TC



缸徑(mm) \ 記號	TA	ØTD	TF	TX	TZ
Ø32	67	Ø12	23	50	74
Ø40	63	Ø16	20	63	95
Ø50	70	Ø16	22	75	107
Ø63	70	Ø20	28	90	130
Ø80	89	Ø20	34	110	150
Ø100	89	Ø25	34	132	182

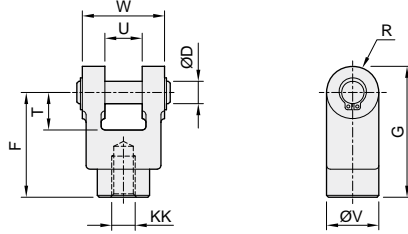
DMB2 系列 標準型氣缸 (單活塞迫緊型)

外觀圖形尺寸 / 軸端用接頭配件

軸端配件尺寸

Y 型接頭

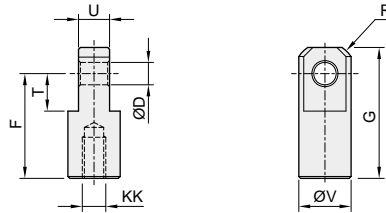
- DMB2 (YB) 系列
適用於：Ø32 ~ Ø100



型號	缸徑	D	F	G	KK	R	T	U	V	W
YB - M10 × 1.25	Ø32	10	30	40	M10 × 1.25	10	16	14	20	28
YB - M14 × 1.5	Ø40	10	40	51	M14 × 1.5	11	19	14	22	28
YB - M18 × 1.5	Ø50, Ø63	14	50	64	M18 × 1.5	14	24	20	28	40
YB - M22 × 1.5	Ø80	22	65	85	M22 × 1.5	20	34	30	40	60
YB - M26 × 1.5	Ø100	22	65	85	M26 × 1.5	20	34	30	40	60

I 型接頭

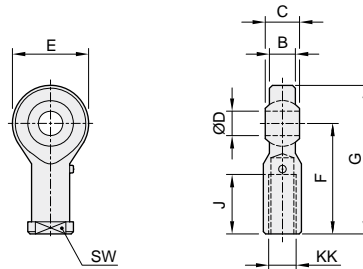
- DMB2 (IB) 系列
適用於：Ø32 ~ Ø100



型號	缸徑	D	F	G	KK	R	T	U	V
IB - M10 × 1.25	Ø32	10	30	40	M10 × 1.25	12	16	14	20
IB - M14 × 1.5	Ø40	10	40	50	M14 × 1.5	12.5	19	14	22
IB - M18 × 1.5	Ø50, Ø63	14	50	64	M18 × 1.5	16.5	24	20	28
IB - M22 × 1.5	Ø80	22	60	80	M22 × 1.5	23.5	34	30	40
IB - M26 × 1.5	Ø100	22	60	80	M26 × 1.5	23.5	34	30	40

魚眼接頭

- DMB2 (GB) 系列
適用於：Ø32 ~ Ø100



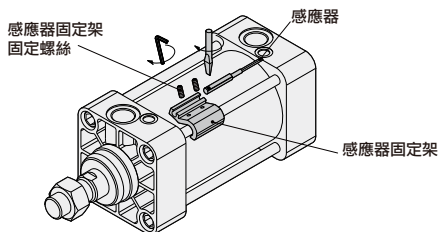
型號	缸徑	B	C	D	E	F	G	J	KK	SW
GB - M10 × 1.25	Ø32	10.5	14	10	26	43	56	21	M10 × 1.25	17
GB - M14 × 1.5	Ø40	13.5	19	14	34	57	74	24	M14 × 1.5	21
GB - M18 × 1.5	Ø50, Ø63	17	23	18	42	71	92	36	M18 × 1.5	27
GB - M22 × 1.5	Ø80	20	28	22	50	84	109	43	M22 × 1.5	32
GB - M26 × 1.5	Ø100	22	31	25	60	94	124	36	M26 × 1.5	42

DMB2 系列 標準型氣缸 (單活塞迫緊型)

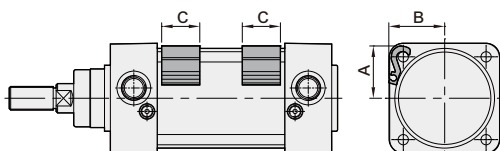
感應器固定及使用方法

感應器安裝位置及參考尺寸

感應器固定夾具



感應器安裝位置及尺寸 (參考尺寸)



單位: mm

氣缸缸徑	Ø32	Ø40	Ø50	Ø63	Ø80	Ø100
A	22.5	25.4	30.5	35.6	44.5	53
B	24	27.8	32.5	38	46.9	54.5
C	26	26	26	26	26	26

感應範圍

感應器固定於本體上，當活塞移動而接近感應器時，磁鐵磁場促使磁簧開關動作之範圍；而磁場與開關之應答間約有 0.5mm 左右之誤差。

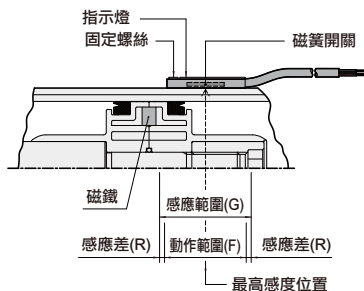
動作範圍

當活塞作位移動時，磁場與開關之穩定應答範圍，其範圍作為開關之設定與調整之參考依據。(請參閱下表數據)。

單位: mm

機種	CS-9D(B)	
	動作範圍 (F)	感應差 (R)
氣缸缸徑		
Ø32	6	2~3
Ø40	8	2~3
Ø50	9	2~3
Ø63	10	2~3
Ø80	13	2~3
Ø100	14	2~3

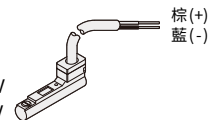
感應器之設定與動作範圍



感應器型號

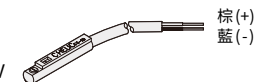
CS-9B

使用電壓: DC 5 ~ 120V
AC 5 ~ 120V



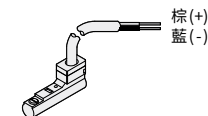
CS-9D

使用電壓: DC 5 ~ 120V
AC 5 ~ 120V



CS-8B

使用電壓: DC 5 ~ 30V



CS-8G

使用電壓: DC 5 ~ 30V

