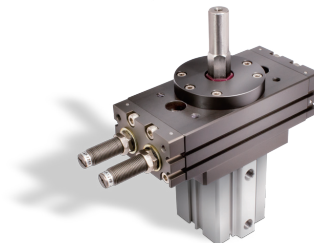


JRB 系列 – 齒輪式直線迴轉氣缸

特點、規格表、訂購稱呼代號、迴轉角度、迴轉扭力圖

特點

- 最大扭力 2.2 N·m
- 最大直線行程 90 mm
- 兩種角度 90°, 180°



規格表

項目	缸徑 (mm)	32	40	
作動形式		複動型		
使用流體		空氣		
使用壓力範圍	kgf / cm ² (kPa)	直線作動部	1.5 ~ 7 (150 ~ 700)	
		迴轉部	2 ~ 7 (200 ~ 700)	
使用溫度範圍	°C	5 ~ 60		
直線作動缸徑	mm	32	40	
迴轉扭矩	N·m	0.9	1.8	
容許運動能量	J	0.007	0.025	
旋轉角度	°	90, 180		
潤滑		自由供給方式		

訂購稱呼代號

JRB 32 - 180 - 10 - 9B 2

1 — 2 — 3 — 4 — 5

1

代號	缸徑 (mm)
32	Ø32
40	Ø40

3

代號	直線行程 (mm)
10	10
20	20
30	30
40	40
50	50
75	75
90	90

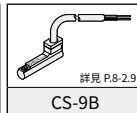
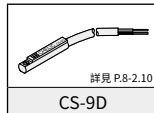
4

代號	感應器裝置
無記號	不附感應器
9D	CS-9D
9B	CS-9B

5

代號	感應器數量
1	附 1 個
2	附 2 個
3	附 3 個
4	附 4 個

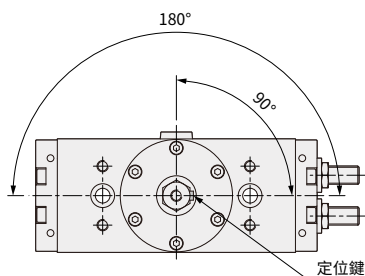
● 示意圖



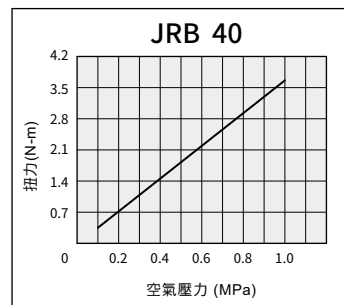
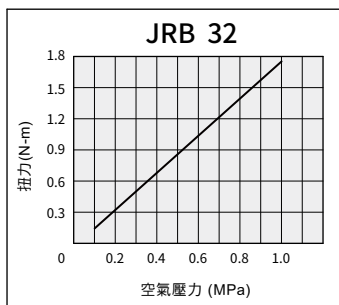
- 直線作動部可安裝數量：2 個
- 迴轉部可安裝數量：2 個

迴轉角度

由直線主軸側看，定位鍵的旋轉角度。



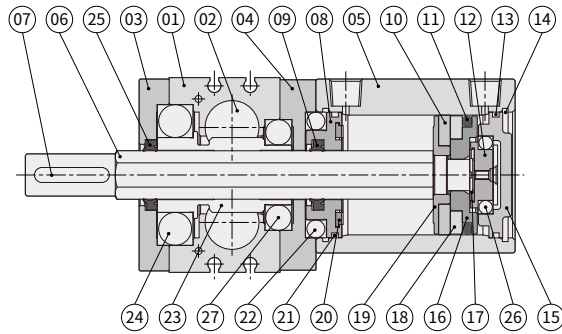
迴轉扭力圖



JRB 系列 – 齒輪式直線迴轉氣缸

內部結構圖、零件材料表、固定及安裝形式、直線氣缸作動出力表

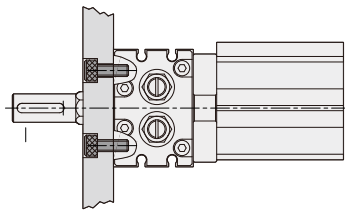
內部結構圖



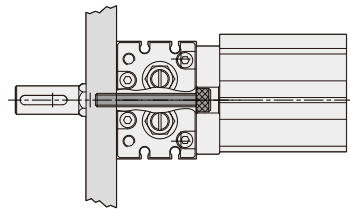
零件材料表

編號	項目	材質	編號	項目	材質
01	本體	鋁合金	15	後蓋	鋁合金
02	爪片	不銹鋼	16	活塞	鋁合金
03	主軸	鋁合金	17	緩衝墊片	耐油膠
04	橢圓活塞	中碳鋼	18	磁鐵	塑膠磁石
05	底板	不銹鋼	19	磁鐵蓋	鋁合金
06	爪片蓋	塑鋼	20	緩衝墊片	耐油膠
07	定位導套	合金鋼	21	O 型環	耐油膠
08	前蓋	鋁合金	22	軸承	—
09	軸用迫緊	聚氨酯	23	齒輪軸	耐油膠
10	耐磨環	塑鋼	24	軸承	—
11	活塞迫緊	耐油膠	25	軸用迫緊	聚氨酯
12	轉動塊	鋁合金	26	軸承	—
13	O 型環	耐油膠	27	軸承	—
14	扣環	合金鋼			

固定及安裝形式



● 前方固定型式



● 後方固定型式

直線氣缸作動出力表

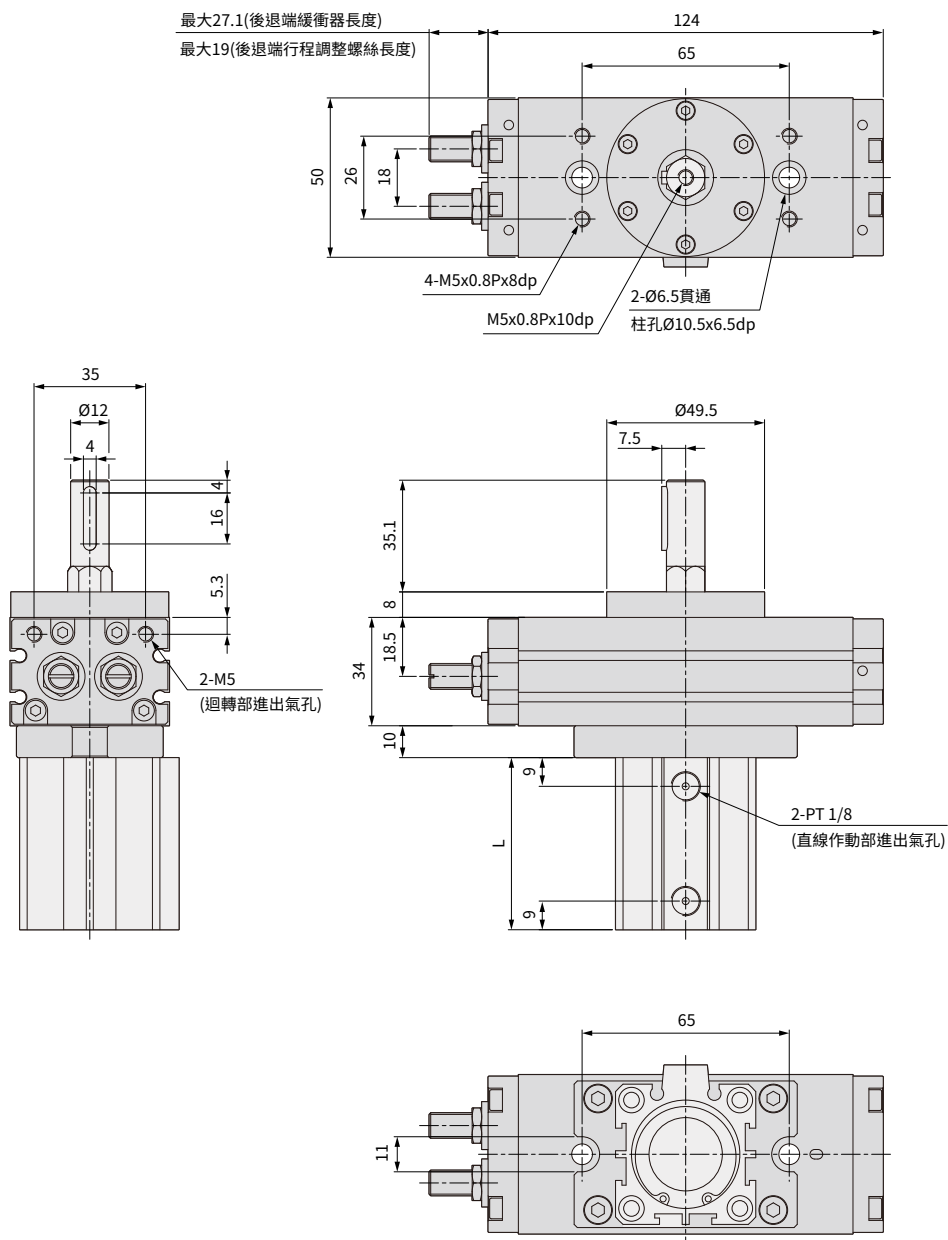
規格	動作	受壓面積 (cm ²)	空氣壓力 (kgf/cm ²)						
			1.5	2	3	4	5	6	7
32	推	8.04	12	16	24.1	32.1	40.2	48.2	56.2
	拉	6.79	10.1	13.5	20.3	27.1	33.9	40.7	47.5
40	推	12.56	18.8	25.1	37.6	50.2	62.8	75.3	87.9
	拉	10.86	16.3	21.7	32.6	43.4	54.3	65.2	76

註：以上皆為理論數據；實際採用前，須考慮磨擦阻力及機械效率值併加計算。

JRB 系列 – 齒輪式直線迴轉氣缸

外觀圖形尺寸 / JRB 32

JRB 32



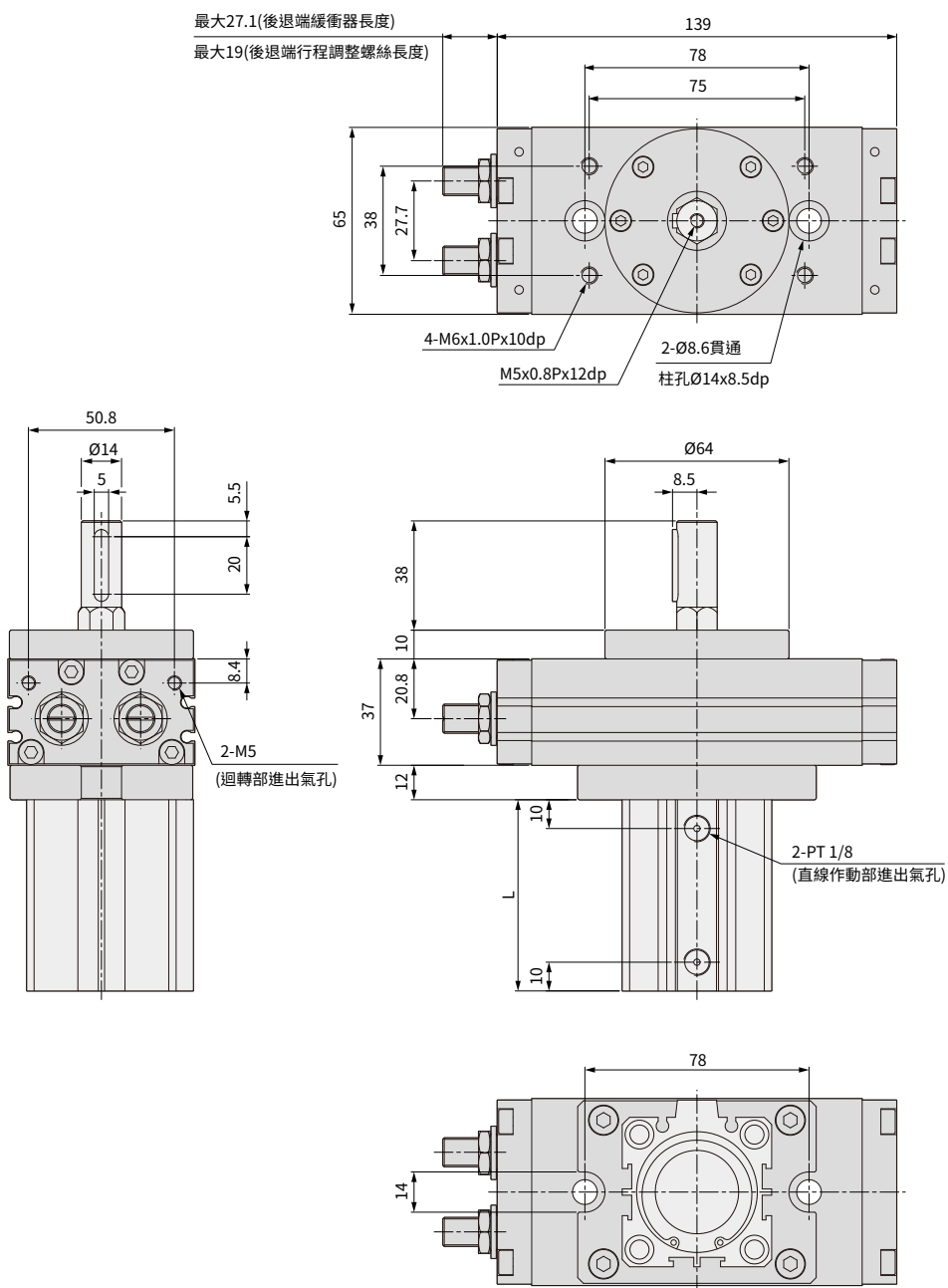
單位 : mm

代號 \ 行程	10	20	30	40	50	75	90
L	44	54	64	74	84	109	124

JRB 系列 – 齒輪式直線迴轉氣缸

外觀圖形尺寸 / JRB 40

JRB 40



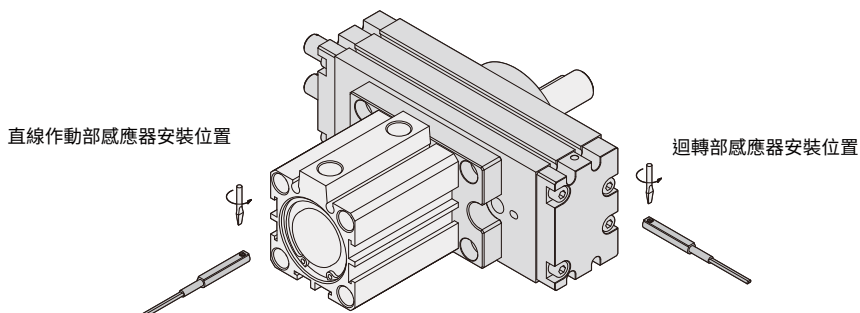
單位 : mm

代號 \ 行程	10	20	30	40	50	75	90
L	46.5	56.5	66.5	76.5	86.5	111.5	126.5

JRB 系列 — 齒輪式直線迴轉氣缸

感應器固定及使用方法

感應器裝置固定形式



感應範圍

感應器固定於本體上，當活塞移動而接近感應器時，磁鐵磁場促使磁簧開關動作之範圍；而磁場與開關之應答間約有 0.5mm 左右之誤差。

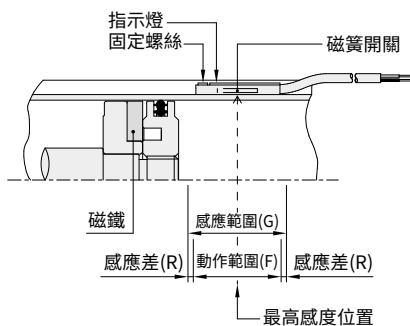
動作範圍

當活塞作位移動作時，磁場與開關之穩定應答範圍，其範圍作為開關之設定與調整之參考依據。(請參閱下表數據)。

單位：mm

機種	CS-9B, CS-9D	
氣缸缸徑	動作範圍 (F)	感應差 (R)
32	7	1
40	10	1

感應器之設定與動作範圍

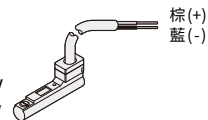


感應器型號

CS-9B

使用電壓：DC 5 ~ 120V

AC 5 ~ 120V



CS-9D

使用電壓：DC 5 ~ 120V

AC 5 ~ 120V

