

DNK 系列 – 鋁合金剎車氣缸

特點、規格表、訂購稱呼代號



規格表

項目	缸徑 (mm)	Ø32	Ø40	Ø50	Ø63	Ø80	Ø100
使用流體	已濾清之壓縮空氣						
使用壓力範圍	4 ~ 6.5 (400 ~ 650)						
煞車器最低作動壓力	kgf / cm ² (kPa)	4 (400)	4 (400)	3.5 (350)	3.5 (350)	3 (300)	3 (300)
煞車器制動方向	kgf / cm ² (kPa)	双向					
煞車器保持力 (最大靜荷重 - 水平安裝場所)	kgf	52	88	137	206	310	471
煞車器制動停止精度	(mm/s)	載重量 (水平) = 保持力 × 70%					
	50	±0.7	±0.8	±0.9	±0.8	±0.8	±1
	100	±1	±1	±1	±1	±1.2	±1.4
	200	±1.3	±1.6	±1.4	±1.8	±2.1	±2.4
使用溫度範圍	°C	-10 ~ 60					
標準行程	25, 50, 75, 100, 125, 150, 175, 200, 250, 300, 350, 400, 450, 500 (700, 1000)						
缸管材質	鋁合金						

訂購稱呼代號 DNK 50 x 150 - LB - Y - 9D - 50F - 2

1 — 2 — 3 — 4 — 5 — 6 — 7

1	代號	缸徑 (mm)
	32	Ø32
	40	Ø40
	50	Ø50
	63	Ø63
	80	Ø80
	100	Ø100

2	缸徑 (mm)	製作行程 (mm)
	Ø32	25 ~ 1000
	Ø40	
	Ø50	
	Ø63	
	Ø80	
	Ø100	

3	固定型式	
	FA: 前法蘭固定型	FB: 後法蘭固定型
	TC: 耳軸固定型	CA: 單耳搖擺型
	CB: 雙耳搖擺型	LB: 腳座固定型

4	軸端接頭配件
	Y: Y接頭
	G: 魚眼接頭
	CJ: 浮動接頭

5	感應器裝置	
	無記號: 不附感應器	
	9B: CS-9B	8B: CS-8B
	9D: CS-9D	8G: CS-8G

6	代號	感應器固定架	適用缸徑
	無記號	不附感應器固定架	
	32F	32F	Ø32, Ø40
	50F	50F	Ø50, Ø63
	80F	80F	Ø80, Ø100

7	代號	感應器與固定夾具數量
	1	附 1 組
	2	附 2 組

DNK 系列 – 鋁合金剎車氣缸

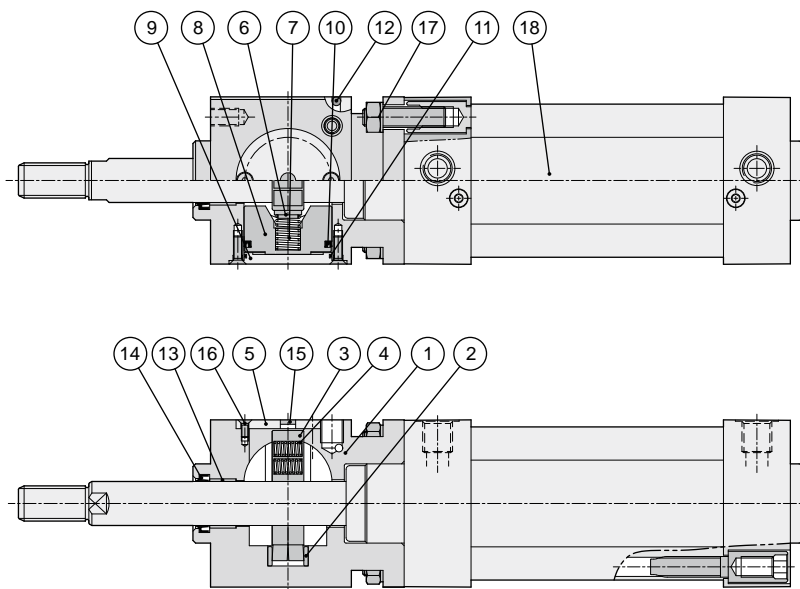
修理包訂購方式、內部結構圖、零件材料表

修理包訂購方式

DNKP

缸徑	密封件修理包
32	DNKP 32 - 包括 No. 10,11,14
40	DNKP 40 - 包括 No. 10,11,14
50	DNKP 50 - 包括 No. 10,11,14
63	DNKP 63 - 包括 No. 10,11,14
80	DNKP 80 - 包括 No. 10,11,14
100	DNKP 100 - 包括 No. 10,11,14

內部結構圖



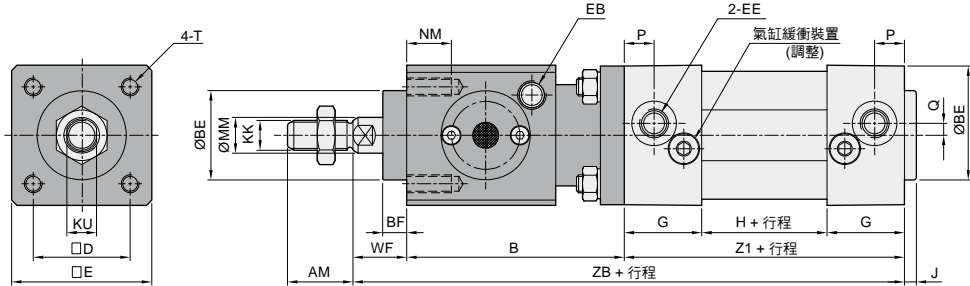
零件材料表

編號	項目	數量	編號	項目	數量
01	煞車器本體	1	10	活塞迫緊	2
02	軸套	1	11	O 型環	2
03	夾持板	2	12	鋼珠	1
04	壓縮彈簧	5	13	乾式軸承	1
05	防塵蓋	1	14	軸封	1
06	頂盤	2	15	消音片	1
07	壓縮彈簧	2	16	內六角平頂埋頭螺絲	10
08	活塞	2	17	繫緊螺絲組	4
09	端蓋	2	18	氣缸組	1

DNK 系列 – 鋁合金剎車氣缸

外觀圖形尺寸 / 本體；安裝配件

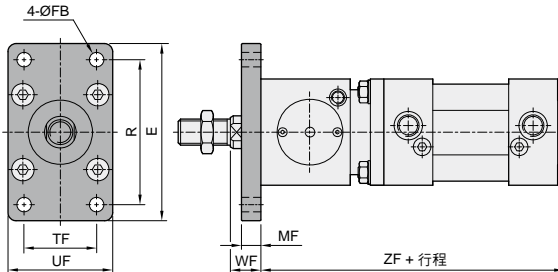
DNK Ø32 ~ Ø100



缸徑 (mm)	AM	B	BE	BF	D	E	EE	EB	G	H	J	KK	KU	MM	NM	P	Q	WF	T	Z1	ZB
Ø32	22	73	30	8	32.5	47	G 1/8	G 1/8	26	42	4	M10x1.25P	10	12	12	10	4	18	M6	94	185
Ø40	24	76	35	8	38	53	G 1/4	G 1/8	30	45	5	M12x1.25P	14	16	12	15	4	18	M6	105	199
Ø50	32	90	40	8	46.5	65	G 1/4	G 1/8	30	46	5	M16x1.5P	17	20	14	15	4	20	M8	106	216
Ø63	32	92	45	10	56.5	75	G 3/8	G 1/8	32	57	4	M16x1.5P	17	20	14	16	7	22	M8	121	235
Ø80	40	110	45	10	72	95	G 3/8	G 1/4	38	52	6	M20x1.5P	22	25	16	19	7	24	M10	128	262
Ø100	40	130	55	10	89	115	G 1/2	G 1/4	40	58	6	M20x1.5P	22	25	16	20	7	26	M10	138	294

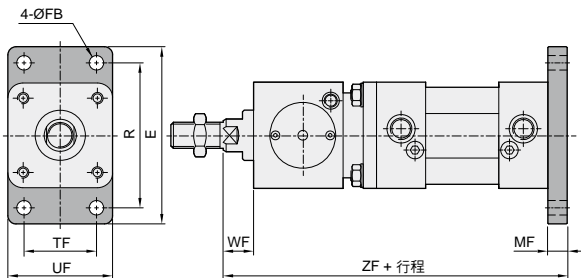
安裝配件尺寸

法蘭固定型 - FA 前端固定型



缸徑	記號							
	E	FB	MF	R	TF	UF	WF	ZF
Ø32	79	7	10	64	32	50	18	171
Ø40	90	9	10	72	36	55	18	186
Ø50	110	9	12	90	45	65	20	201
Ø63	120	9	12	100	50	75	22	217
Ø80	153	12	16	126	63	95	24	244
Ø100	178	14	16	150	75	115	26	274

法蘭固定型 - FB 尾端固定型



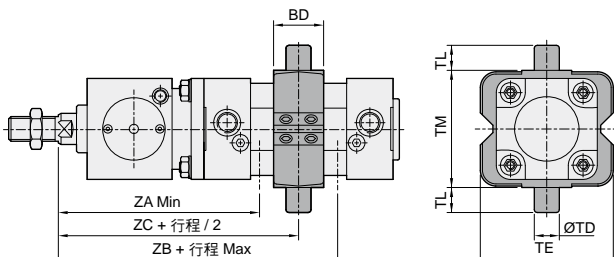
缸徑	記號							
	E	FB	MF	R	TF	UF	WF	ZF
Ø32	79	7	10	64	32	50	18	195
Ø40	90	9	10	72	36	55	18	209
Ø50	110	9	12	90	45	65	20	228
Ø63	120	9	12	100	50	75	22	247
Ø80	153	12	16	126	63	95	24	278
Ø100	178	14	16	150	75	115	26	310

DNK 系列 – 鋁合金剎車氣缸

外觀圖形尺寸 / 安裝配件

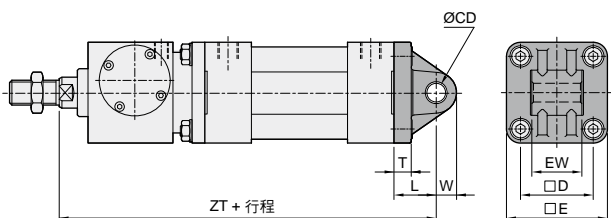
安裝配件尺寸

耳軸固定型 - TC



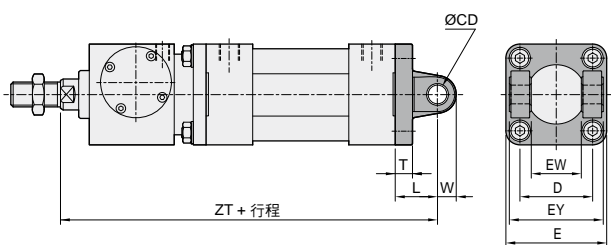
缸徑 \ 記號	BD	TD	TE	TL	TM	ZA	ZB	ZC
Ø32	22	12	58	12	50	131	145	138
Ø40	28	16	70	16	63	141	152	146.5
Ø50	32	16	85	16	75	159	167	163
Ø63	35	20	100	20	90	166.5	182.5	174.5
Ø80	40	20	120	20	110	195	201	198
Ø100	45	25	145	25	132	221.5	228.5	225

單耳搖擺型 - CA



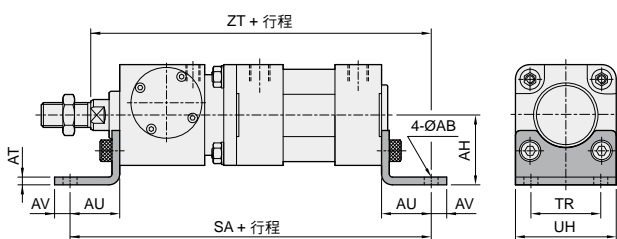
缸徑 \ 記號	CD	D	E	EW	L	T	W	ZT
Ø32	10	32.5	47	26	22	10	10.5	207
Ø40	12	38	53	28	25	10	13	224
Ø50	12	46.5	65	32	27	12	13	243
Ø63	16	56.5	75	40	32	12	17	267
Ø80	16	72	95	50	36	16	17	298
Ø100	20	89	115	60	41	16	21	335

雙耳搖擺型 - CB



缸徑 \ 記號	CD	D	E	EW	EY	L	T	W	ZT
Ø32	10	32.5	47	26	45	22	10	10.5	207
Ø40	12	38	53	28	52	25	10	11	224
Ø50	12	46.5	65	32	60	27	12	12	243
Ø63	16	56.5	75	40	70	32	12	15	267
Ø80	16	72	95	50	90	36	16	17	298
Ø100	20	89	115	60	110	41	16	21	335

腳座固定型 - LB



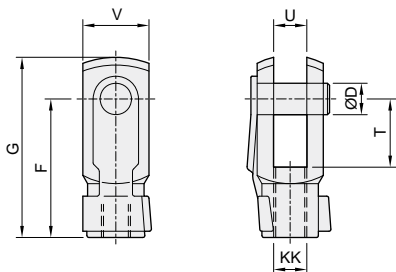
缸徑 \ 記號	AB	AH	AT	AU	AV	SA	TR	UH	ZT
Ø32	7	32	5	24	8	215	32	47	209
Ø40	9	36	5	28	10	237	36	53	227
Ø50	9	45	5	32	10	260	45	65	248
Ø63	9	50	5	32	10	277	50	75	267
Ø80	12	63	6	41	13	320	63	95	303
Ø100	14	71	6	41	15	350	75	115	335

DNK 系列 – 鋁合金剎車氣缸

外觀圖形尺寸 / 軸端用接頭配件

軸端配件尺寸

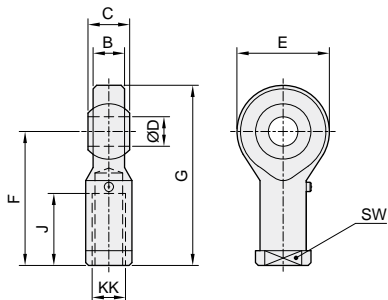
Y 型接頭



型號	缸徑	D	F	G	KK
Y - M10×1.25	Ø32	10	40	52	M10 × 1.25
Y - M12×1.25	Ø40	12	48	62	M12 × 1.25
Y - M16×1.5	Ø50, Ø63	16	64	83	M16 × 1.5
Y - M20×1.5	Ø80, Ø100	20	80	105	M20 × 1.5

型號	缸徑	T	U	V	
Y - M10×1.25	Ø32	20	10	20	
Y - M12×1.25	Ø40	24	12	24	
Y - M16×1.5	Ø50, Ø63	32	16	32	
Y - M20×1.5	Ø80, Ø100	40	20	40	

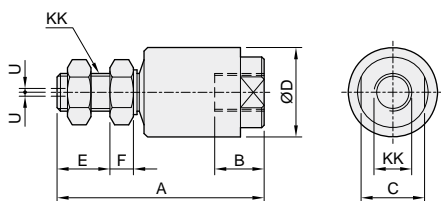
魚眼接頭



型號	缸徑	B	C	D	E	F
G - M10×1.25	Ø32	10.5	14	10	26	43
G - M12×1.25	Ø40	12	16	12	30	50
G - M16×1.5	Ø50, Ø63	15	21	16	38	64
G - M20×1.5	Ø80, Ø100	18	25	20	46	77

型號	缸徑	G	J	KK	SW
G - M10×1.25	Ø32	56	21	M10 × 1.25	17
G - M12×1.25	Ø40	65	24	M12 × 1.25	19
G - M16×1.5	Ø50, Ø63	83	33	M16 × 1.5	22
G - M20×1.5	Ø80, Ø100	100	40	M20 × 1.5	30

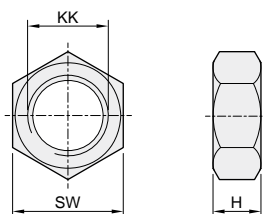
浮動接頭



型號	缸徑	A	B	C	D	E
CJ - M10×1.25	Ø32	54	13	24	25.5	14.4
CJ - M12×1.25	Ø40	71	17	29	31	18.8
CJ - M16×1.5	Ø50, Ø63	88	21	27	38	31
CJ - M20×1.5	Ø80, Ø100	105	25	32	50	27.5

型號	缸徑	F	KK	U	
CJ - M10×1.25	Ø32	4.5	M10 × 1.25	1	
CJ - M12×1.25	Ø40	8	M12 × 1.25	1.15	
CJ - M16×1.5	Ø50, Ø63	8	M16 × 1.5	1.65	
CJ - M20×1.5	Ø80, Ø100	15.5	M20 × 1.5	2.15	

軸端螺帽



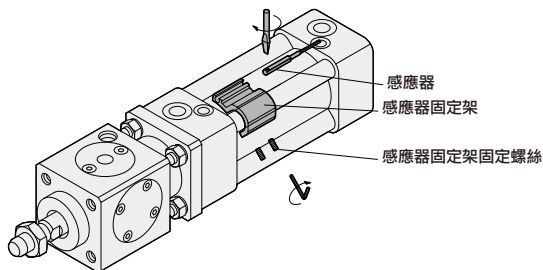
型號	缸徑	H	KK	SW
M10×1.25	Ø32	6	M10 × 1.25	17
M12×1.25	Ø40	7	M12 × 1.25	19
M16×1.5	Ø50, Ø63	8	M16 × 1.5	24
M20×1.5	Ø80, Ø100	8	M20 × 1.5	27

DNK 系列 – 鋁合金剎車氣缸

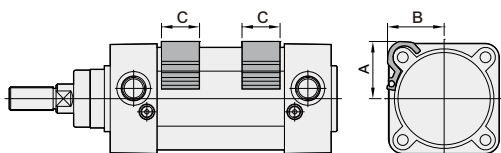
感應器固定及使用方法

感應器安裝位置及參考尺寸

感應器固定夾具



感應器安裝位置及尺寸 (參考尺寸)



單位: mm

氣缸缸徑	Ø32	Ø40	Ø50	Ø63	Ø80	Ø100
A	24.2	27.3	34.4	39	49.4	57.8
B	25	28	33.4	38.7	48	57
C	26	26	26	26	26	26

感應範圍

感應器固定於本體上，當活塞移動而接近感應器時，磁鐵磁場促使磁簧開關動作之範圍；而磁場與開關之應答間約有 0.5mm 左右之誤差。

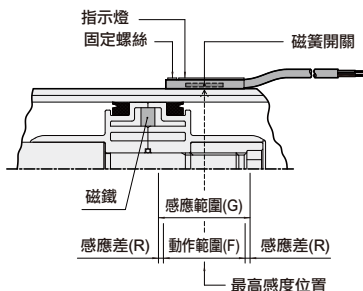
動作範圍

當活塞作位移動時，磁場與開關之穩定應答範圍，其範圍作為開關之設定與調整之參考依據。(請參閱下表數據)。

單位: mm

機種	CS-9D(B)	
	動作範圍 (F)	感應差 (R)
氣缸缸徑		
Ø32	12	2~3
Ø40	12	2~3
Ø50	15	2~3
Ø63	15	2~3
Ø80	20	2~3
Ø100	20	2~3

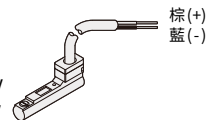
感應器之設定與動作範圍



感應器型號

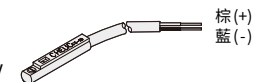
CS-9B

使用電壓: DC 5 ~ 120V
AC 5 ~ 120V



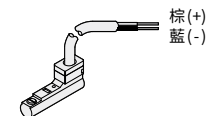
CS-9D

使用電壓: DC 5 ~ 120V
AC 5 ~ 120V



CS-8B

使用電壓: DC 5 ~ 30V



CS-8G

使用電壓: DC 5 ~ 30V

