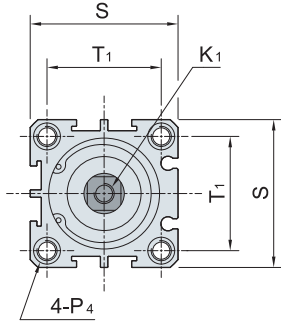


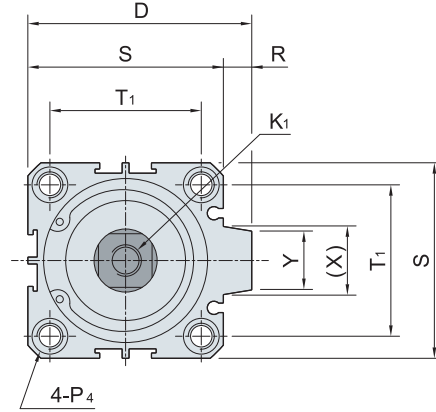
JDW系列-附刮塵環型治具氣缸

外觀圖形尺寸

JDW Ø20 ~ Ø25

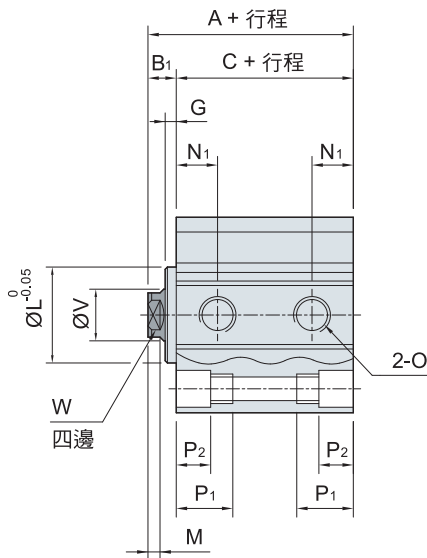


JDW Ø32 ~ Ø100

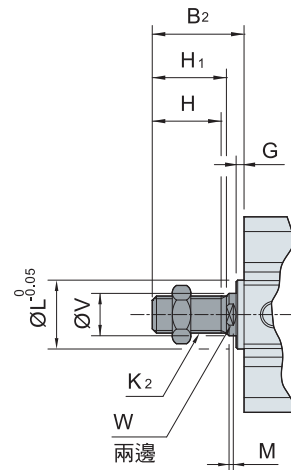


※ 註：行程為 35,45 之本體長度須加 5mm 計算。

內牙圖形尺寸



外牙圖形尺寸



※ 註：行程為 5,15,25,35,45,55 之本體長度須加 5mm 計算。

缸徑 (mm)	代號				D	G	H	H ₁	K ₁	K ₂	L	M	N ₁	O
	A	B ₁	B ₂	C										
20	28	8.5	22.5	19.5	-	4.8	13	14	M4x0.7Px10 深	M6x1.0P	13	3	7.5	M5x0.8P
25	30.2	9	25	21.2	-	4.9	15	16	M5x0.8Px12 深	M8x1.25P	17	3	8	M5x0.8P
32	34	10	27	24	50	6.3	16	17	M6x1Px14 深	M10x1.25P	22	3	9	PT 1/8
40	36.5	10	37	26.5	58	6.3	25	27	M8x1.25Px14 深	M14x1.5P	28	3	10	PT 1/8
50	40.6	12	39	28.6	71	6.9	25	27	M10x1.5Px15 深	M18x1.5P	38	3	10.85	PT 1/4
63	44	11.5	38.5	32.5	84.5	6.9	25	27	M10x1.5Px15 深	M18x1.5P	40	3	11	PT 1/4
80	55	13.7	46.7	41.3	104	8	30	33	M14x1.5Px20 深	M22x1.5P	45	4	13	PT 3/8
100	57	11.7	44.7	45.3	124	6	30	33	M16x2Px20 深	M22x1.5P	45	4	15	PT 3/8

缸徑 (mm)	代號	P ₄ (固定孔)							P ₁	P ₂	R	S	T ₁	V	W	X	Y
		通孔	攻牙	深	柱孔	深	深	深									
20		通孔 Ø4.3,	攻牙 M5x0.8Px6	深	柱孔 Ø7x5	深	(兩邊)	11	5	-	34	24	8	6	-	-	
25		通孔 Ø5.1,	攻牙 M6x1.0Px8	深	柱孔 Ø8x6	深	(兩邊)	14	6	-	40	28	10	8	-	-	
32		通孔 Ø5.1,	攻牙 M6x1.0Px8	深	柱孔 Ø8x6	深	(兩邊)	14	6	6	44	34	12	10	15	13.6	
40		通孔 Ø6.8,	攻牙 M8x1.25Px10	深	柱孔 Ø10x8	深	(兩邊)	18	8	6	52	40	16	14	15	13.6	
50		通孔 Ø6.8,	攻牙 M8x1.25Px10	深	柱孔 Ø11x8.5	深	(兩邊)	18.5	8.5	9	62	48	20	17	21.6	19	
63		通孔 Ø6.8,	攻牙 M8x1.25Px10	深	柱孔 Ø11x8.5	深	(兩邊)	18.5	8.5	9.5	75	60	20	17	23.5	20.5	
80		通孔 Ø10.4,	攻牙 M12x1.75Px12	深	柱孔 Ø14x10.5	深	(兩邊)	22.5	10.5	10	94	74	25	22	27.6	25	
100		通孔 Ø12.5,	攻牙 M14x2.0Px15	深	柱孔 Ø18.5x13	深	(兩邊)	28	13	10	114	90	25	22	27.6	25	