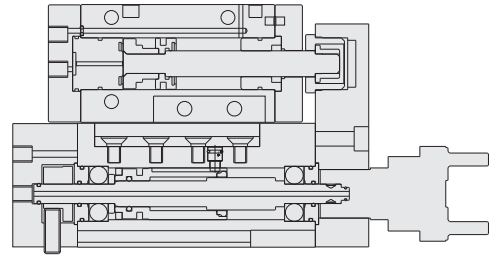
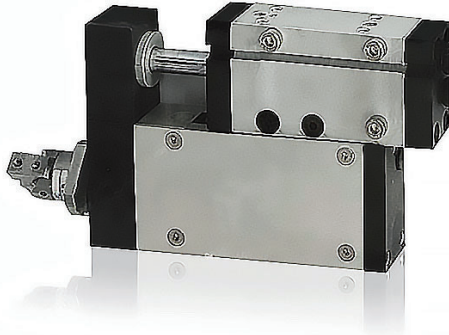


MVG-Z 系列 – 複合式小型迴轉氣缸

作動規格表與訂購稱呼說明

內部結構圖



規格表

項目	型號	MVG 10	MVG 16
缸徑	mm	Ø10	Ø16
作動形式		複動型	
使用流體		空氣	
搭配夾爪規格		HDZ 06	HDZ 10
夾爪作動型式		單動型	
使用壓力範圍 kgf/cm ² (kPa)	直線動作部	2 ~ 7 (200 ~ 700)	
	夾爪部	2.5 ~ 7 (250 ~ 700)	
	迴轉部	2.5 ~ 7 (250 ~ 700)	
使用溫度範圍	°C	5 ~ 60	
旋轉角度	°	90、180	
扭矩	N · m	0.27	1.4

訂購稱呼代號

MVG	10 × 10	H	180	Z	P	8G 2	
機種仕樣	缸徑	行程	迴轉原點位置	迴轉角度	抓取型式	夾爪作動型式	感應器裝置
	10 - Ø10 mm 16 - Ø16 mm	10 - 10 mm 20 - 20 mm		90 - 90° 180 - 180°	Z-平行機械夾(HDZ)	P: 常開型 C: 常閉型	
MVGM- 馬達迴轉型							無記號: 不附感應器 8G: 感應器記號 (CS-8G) 8B: 感應器記號 (CS-8B) 2: 感應器數量 1 = 1 個 2 = 2 個 3 = 3 個 4 = 4 個