

# STB(C,D) 系列 – 阻擋氣缸

特點、規格表、訂購稱呼代號

## 特點

- 阻擋部有三種樣式，可依實際使用需求選擇。
- 可搭配感應器作自動化控制使用。



## 規格表

項目	缸徑 (mm)	Ø32	Ø40	Ø50
作動型式		複動式氣缸、單動式氣缸		
使用流體		空氣		
使用壓力範圍	kgf / cm <sup>2</sup> (kPa)	1.5 ~ 9.5 (150 ~ 950)		
使用溫度範圍	°C	0 ~ 60		
使用速度範圍	mm / s	30 ~ 500		
標準行程	mm	10, 15, 20	20, 25, 30	
緩衝裝置		橡膠墊片緩衝		
潤滑		自由供給方式		
接頭口徑		PT 1/8		PT1/4
磁石裝置		附磁石		



## 訂購稱呼代號 **STB 32 x 10 - D - 30E 2**

① — ② — ③ — ④ — ⑤ — ⑥

1	機種
	 STB: 圓柱阻擋氣缸
	 STC: 滾輪阻擋氣缸
	 STD: 搖桿阻擋氣缸
	 STDL: 搖桿滾輪阻擋氣缸

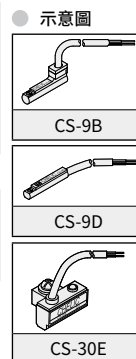
2	代號	缸徑 (mm)
	32	Ø32
	40	Ø40
	50	Ø50

3	缸徑 (mm)	製作行程 (mm)
	Ø32	10, 15, 20
	Ø40	20, 25, 30
	Ø50	

4	作動型式	
		
	D: 複動式	R: 單動式 (常出型)

5	代號	感應器裝置
	無記號	不附感應器
	9B	CS-9B
	9D	CS-9D
	30E	CS-30E

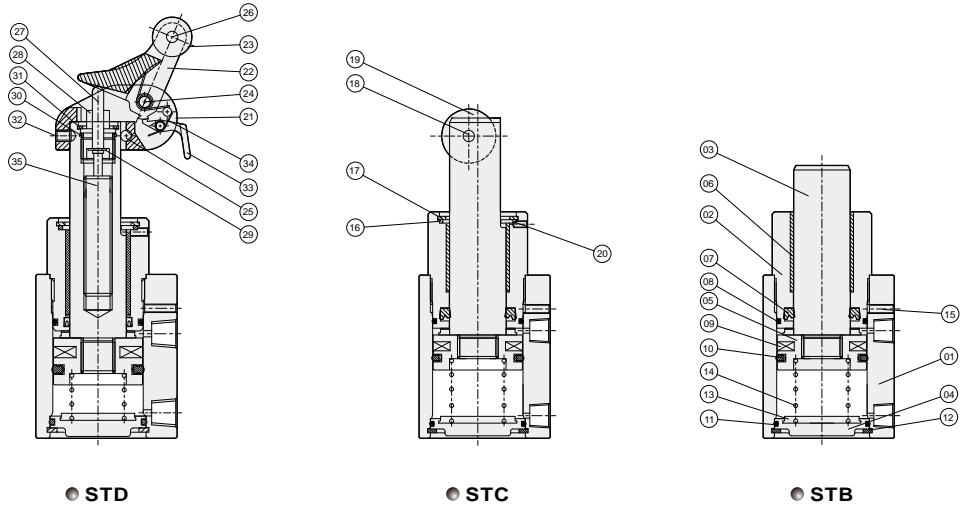
6	代號	感應器數量
	1	附 1 個
	2	附 2 個



# STB(C,D) 系列 – 阻擋氣缸

內部結構圖、零件材料表、迫緊及 O 型環零件表

## 內部結構圖



## 零件材料表

編號	項目	材質	編號	項目	材質
01	本體	鋁合金	19	滾輪	中碳鋼
02	前蓋	鋁合金	20	螺絲	合金鋼
03	主軸	中碳鋼	21	固定座	合金鋼
04	後蓋	鋁合金	22	搖臂	合金鋼
05	活塞	銅合金	23	滾輪	中碳鋼
06	自潤軸承	鐵弗龍	24	定位銷	軸承鋼
07	軸用迫緊	耐油膠	25	定位銷	軸承鋼
08	前蓋 O 型環	耐油膠	26	定位銷	軸承鋼
09	磁鐵	塑膠	27	緩衝輔助桿	中碳鋼
10	活塞迫緊	耐油膠	28	緩衝固定座	銅合金
11	後蓋 O 型環	耐油膠	29	E 型扣環	彈簧鋼
12	後蓋扣環	彈簧鋼	30	O 型環	耐油膠
13	緩衝墊片	橡膠	31	扣環	彈簧鋼
14	彈簧	彈簧鋼	32	固定螺絲	合金鋼
15	固定螺絲	合金鋼	33	定位片	合金鋼
16	定位片	不銹鋼	34	彈簧	彈簧鋼
17	扣環	彈簧鋼	35	緩衝器	中碳鋼
18	定位銷	軸承鋼			

## 迫緊及 O 型環零件表

單位：mm

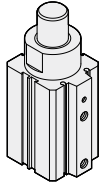
項目	軸用迫緊	前蓋 O 型環	活塞迫緊	後蓋 O 型環
缸徑 (mm) \ 數量	1	1	1	1
Ø 32	DYR - 20	Ø28.5 x Ø2	COP-32	Ø32 x Ø2
Ø 40	UP - 25	Ø36 x Ø2	COP-40	Ø38.5 x Ø2
Ø 50	UP - 25	Ø47.5 x Ø2	COP-50	Ø48 x Ø2

# STB(C,D) 系列 – 阻擋氣缸

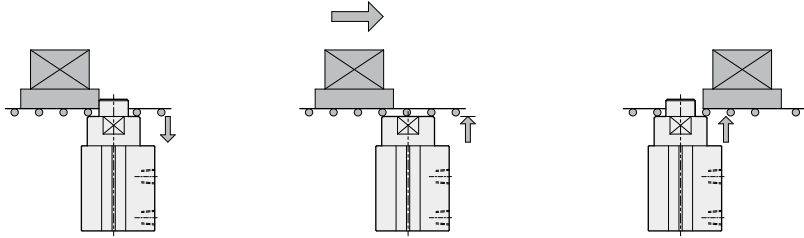
作動說明、固定型式、特性曲線圖

## 作動說明

### STB



● STB 系列

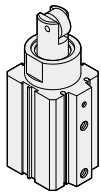


● 擋料定位

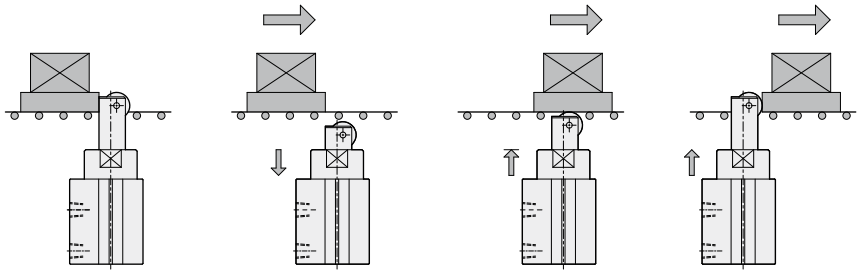
● 氣缸下移物件通過

● 氣缸回位

### STC



● STC 系列



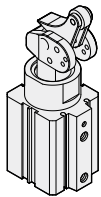
● 擋料定位

● 氣缸下移

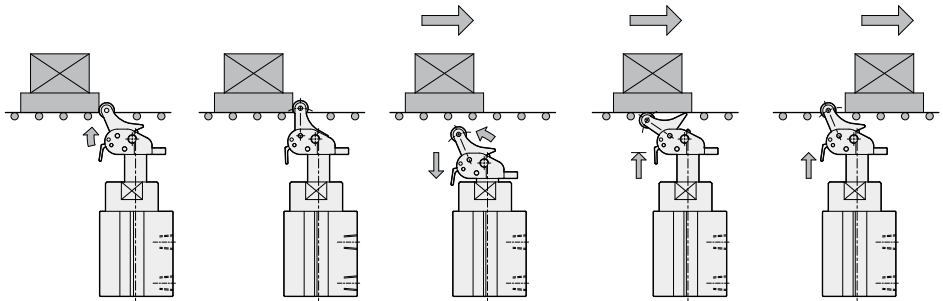
● 物件通過

● 氣缸回位

### STD



● STD 系列



● 擋料/減速繼續

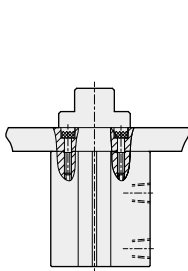
● 擋料定位

● 氣缸下移物件通過

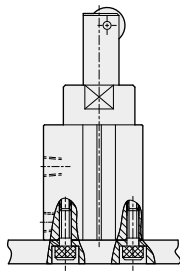
● 搖擺機構暫停功能

● 氣缸回位

## 固定型式



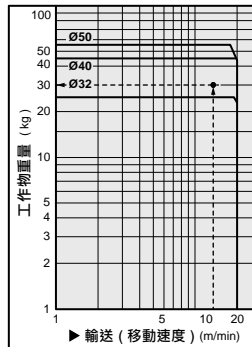
● 上部固定型式



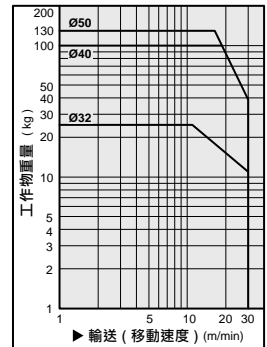
● 底部固定型式

## 允許衝擊力量

### STB、STC



### STD、STDL

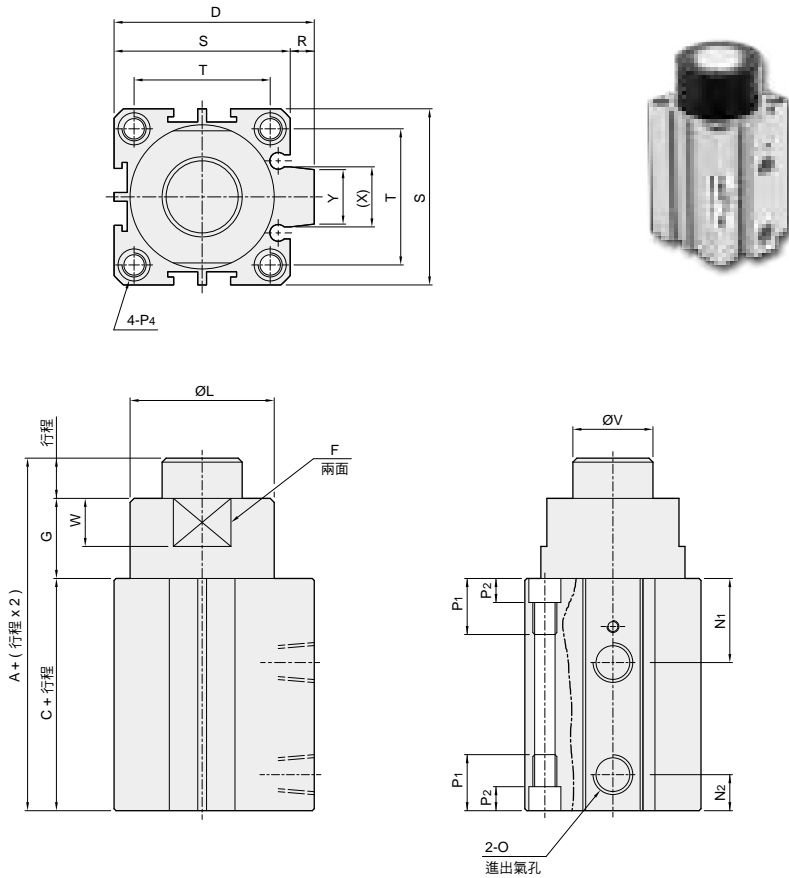


# STB(C,D) 系列 – 阻擋氣缸

外觀圖形尺寸 / STB 圓柱阻擋氣缸

## 圓柱阻擋氣缸

● STB Ø32, Ø40, Ø50



缸徑 (mm)	A	C	D	F	G	L	N <sub>1</sub>	N <sub>2</sub>	O	R	S	T	Y
Ø32	68	48	50	33	20	36	21	9	PT 1/8	6	44	34	13.6
Ø40	80.2	52.2	58	41	28	44	24.6	10	PT 1/8	6	52	40	13.6
Ø50	82	54	72	50	28	56	24	10.8	PT 1/4	8	64	50	19

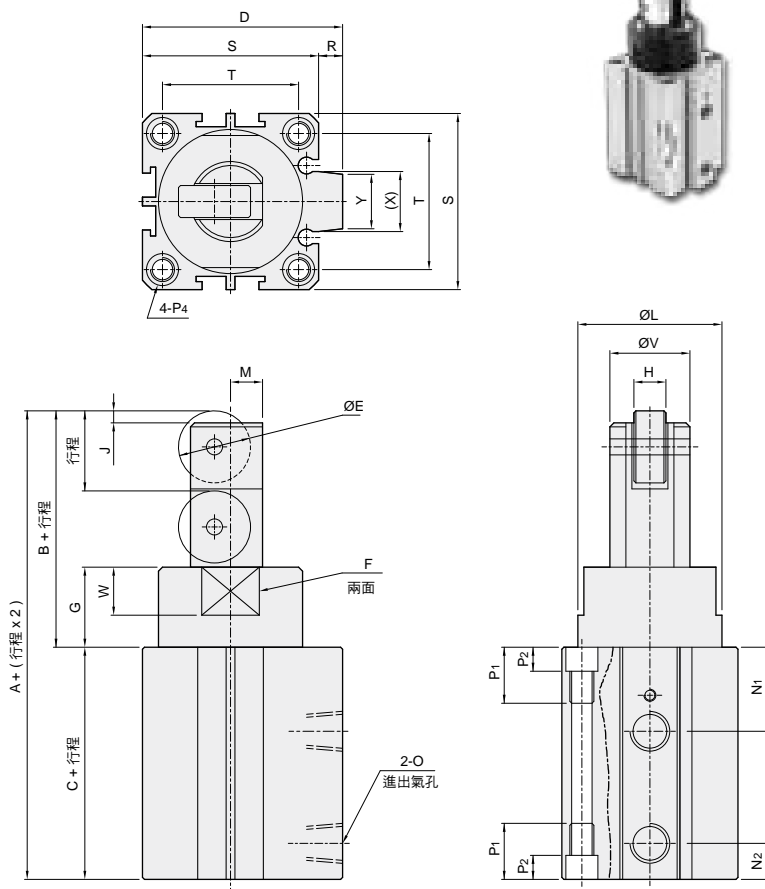
缸徑 (mm)	P4	P1	P2	V	W	X
Ø32	通孔 Ø5.1, 攻牙 M6 x 1 x 8 深; 柱孔 Ø8 x 6 深; (兩邊)	14	6	20	12	15
Ø40	通孔 Ø6.8, 攻牙 M8 x 1.25 x 10 深; 柱孔 Ø10 x 8 深; (兩邊)	18	8	25	15	15
Ø50	通孔 Ø6.8, 攻牙 M8 x 1.25 x 10 深; 柱孔 Ø11 x 8.5 深; (兩邊)	18.5	8.5	25	15	21.6

# STB(C,D) 系列 – 阻擋氣缸

外觀圖形尺寸 / STC 滾輪阻擋氣缸

## 滾輪阻擋氣缸

STC Ø32, Ø40, Ø50



缸徑 (mm)	A	B	C	D	E	F	G	H	J	L	M	N <sub>1</sub>	N <sub>2</sub>	O	R	S
Ø32	87	39	48	50	18	33	20	8	3	36	8	21	9	PT 1/8	6	44
Ø40	105.2	53	52.2	58	24	41	28	9	4	44	10	24.6	10	PT 1/8	6	52
Ø50	107	53	54	72	24	50	28	9	4	56	10	24	10.8	PT 1/4	8	64

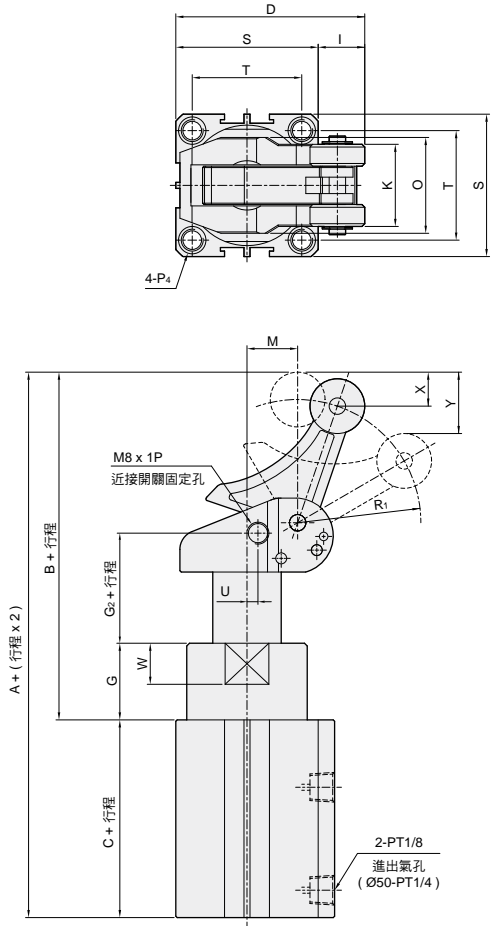
缸徑 (mm)	P4	P <sub>1</sub>	P <sub>2</sub>	T	V	W	X	Y
Ø32	通孔 Ø5.1, 攻牙 M6 x 1 x 8 深; 柱孔 Ø8 x 6 深; (兩邊)	14	6	34	20	12	15	13.6
Ø40	通孔 Ø6.8, 攻牙 M8 x 1.25 x 10 深; 柱孔 Ø10 x 8 深; (兩邊)	18	8	40	25	15	15	13.6
Ø50	通孔 Ø6.8, 攻牙 M8 x 1.25 x 10 深; 柱孔 Ø11 x 8.5 深; (兩邊)	18.5	8.5	50	25	15	21.6	19

# STB(C,D) 系列 – 阻擋氣缸

外觀圖形尺寸 / STD 搖桿阻擋氣缸

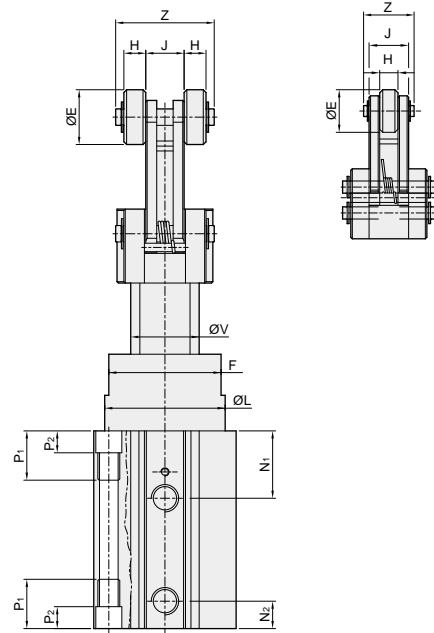
## 搖桿阻擋氣缸

● STD Ø32, Ø40, Ø50



● STD Ø40, Ø50

● STD Ø32



缸徑 (mm)	A	B	C	D	E	F	G	G <sub>2</sub>	H	I	J	K	L	M	N <sub>1</sub>	N <sub>2</sub>	O	S	T
Ø32	141	93	48	59.1	14	33	20	28.8	6	15.1	13	—	36	16.5	21	9	25	44	34
Ø40	160.2	108	52.2	68.5	20	41	28	21.2	8	17	15	32	44	18.5	24.6	10	35	52	40
Ø50	162.7	108.7	54	74.5	20	50	28	21.9	8	11	15	32	56	18.5	24	10.8	35	64	50

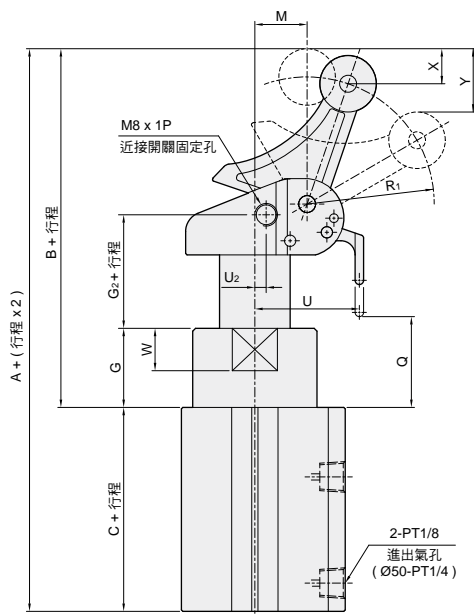
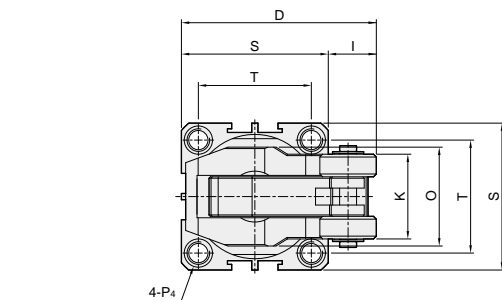
缸徑 (mm)	P <sub>4</sub>	P <sub>1</sub>	P <sub>2</sub>	V	U	W	X	Y	Z	R <sub>1</sub>
Ø32	通孔 Ø5.1, 攻牙 M6 x 1 x 8 深; 柱孔 Ø8 x 6 深; (兩邊)	14	6	20	3	12	9.7	17.8	18.4	R35
Ø40	通孔 Ø6.8, 攻牙 M8 x 1.25 x 10 深; 柱孔 Ø10 x 8 深; (兩邊)	18	8	25	4	15	12.4	22.4	38	R45
Ø50	通孔 Ø6.8, 攻牙 M8 x 1.25 x 10 深; 柱孔 Ø11 x 8.5 深; (兩邊)	18.5	8.5	25	4	15	12.4	22.4	38	R45

# STB(C,D) 系列 – 阻擋氣缸

外觀圖形尺寸 / STDL 搖臂滾輪阻擋氣缸

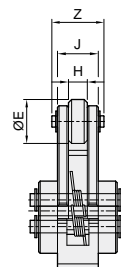
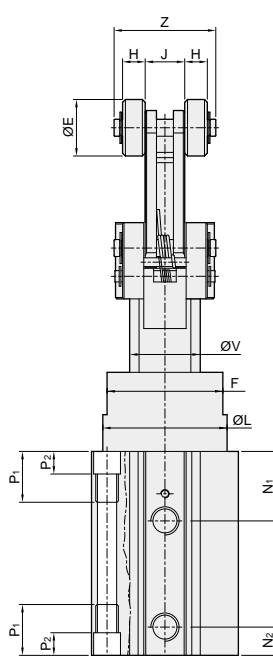
## 搖臂滾輪阻擋氣缸

● STDL Ø32, Ø40, Ø50



● STDL Ø40, Ø50

● STDL Ø32



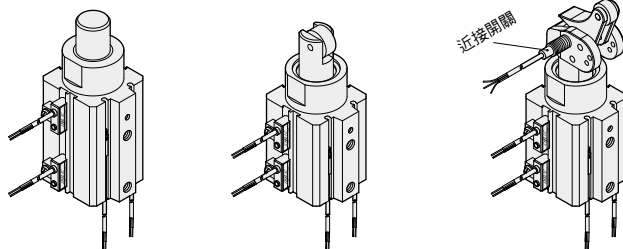
缸徑 (mm)	A	B	C	D	E	F	G	G <sub>2</sub>	H	I	J	K	L	M	N <sub>1</sub>	N <sub>2</sub>	O	S	T	V
Ø32	141	93	48	59.1	14	33	20	28.8	6	15.1	13	—	36	16.5	21	9	25	44	34	20
Ø40	160.2	108	52.2	68.5	20	41	28	21.2	8	17	15	31	44	18.5	24.6	10	35	52	40	25
Ø50	162.7	108.7	54	74.5	20	50	28	21.9	8	11	15	31	56	18.5	24	10.8	35	64	50	25

缸徑 (mm)	P <sub>4</sub>	P <sub>1</sub>	P <sub>2</sub>	Q	U	U <sub>2</sub>	W	X	Y	Z	R <sub>1</sub>
Ø32	通孔 Ø5.1, 攻牙 M6 x 1 x 8 深; 柱孔 Ø8 x 6 深; (兩邊)	14	6	30.8	29.4	3	12	9.7	17.8	18.4	R35
Ø40	通孔 Ø6.8, 攻牙 M8 x 1.25 x 10 深; 柱孔 Ø10 x 8 深; (兩邊)	18	8	25	37	4	15	12.4	22.4	38	R45
Ø50	通孔 Ø6.8, 攻牙 M8 x 1.25 x 10 深; 柱孔 Ø11 x 8.5 深; (兩邊)	18.5	8.5	26	37	4	15	12.4	22.4	38	R45

# STB(C,D) 系列 – 阻擋氣缸

## 感應器固定及使用方法

### 感應器裝置固定形式



### 感應範圍

感應器固定於本體上，當活塞移動而接近感應器時，磁鐵磁場促使磁簧開關動作之範圍；而磁場與開關之應答間約有 0.5mm 左右之誤差。

### 動作範圍

當活塞作位移動時，磁場與開關之穩定應答範圍，其範圍作為開關之設定與調整之參考依據。(請參閱下表數據)。

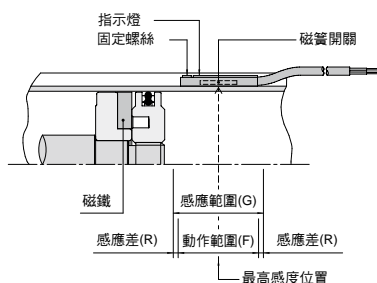
單位：mm

機種	CS-9D(B)	
氣缸缸徑	動作範圍 (F)	感應差 (R)
Ø32	7	1
Ø40	8	1
Ø50	9	1.2

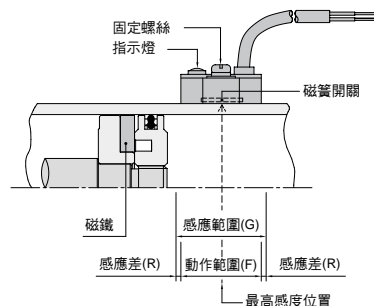
機種	CS-30E	
氣缸缸徑	動作範圍 (F)	感應差 (R)
Ø32	8.5	1
Ø40	11	1
Ø50	11	1.2

### 感應器之設定與動作範圍

#### ● CS-9D(B)



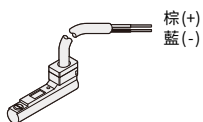
#### ● CS-30E



### 感應器型號

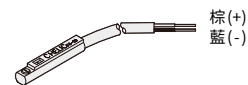
#### CS-9B

使用電壓：DC 5 ~ 120V  
AC 5 ~ 120V



#### CS-9D

使用電壓：DC 5 ~ 120V  
AC 5 ~ 120V



#### CS-30E

使用電壓：DC 5 ~ 120V  
AC 5 ~ 120V

