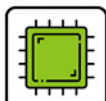


真空吸盤

CHELIC®

PLA/PRD PT/PFS

應用產業



電子業



檢測設備



自動化產業



包裝產業



塑膠射出



汽車製造

吸盤尺寸、吸盤仕樣、吸盤材質豐富

照片					
系列	PLA系列	PRD 系列	PT 系列	PFS 系列	
樣式	長型薄板吸盤	長型圓柱吸盤	防歪斜吸盤	海綿吸盤	
用途	長型材料的搬運： 沖壓鋼板、車用鈹金件 	圓柱形物體吸附： 如電池、電子元件、金屬管 	防歪斜的搬運： 高速移動、邊緣吸附 一般品於吸 附時，可能 發生歪斜 PT 系列吸 附有支撐， 更加穩固 	表面粗糙材料： 咬花鋼板、已焊電子元件PCB版 	
支架	F: 直立配管	K: 直立配管附接頭	T: 側向配管	FS: 直立彈簧型	TS: 側向彈簧型
盤徑	Ø23xØ60、Ø30xØ90 Ø40xØ80、Ø16xØ50	Ø9.5xØ25、Ø15xØ30 Ø25xØ70	Ø30、Ø40、Ø50	Ø10、Ø15、Ø20 Ø30、Ø40、Ø50	
材質	N: NBR(橡膠) SE: 防靜電橡膠	PU: 聚氨酯	S: 矽膠(Silicon)、矽橡膠	EPDM防靜電、 EPDM不防靜電	
特性	1.良好密封性與貼覆性 2.流道暢通能快速吸取	1.多式樣材質 2.能搬運油性表面工件	1. 尺寸和材質多種可選 2. 利用吸著面凹凸，使脫離性提升 3.頂部有加強肋，良好支撐性，能防止吸附歪斜 4. 1.5折波紋設計，壓縮行程大	1. 適用各種大小和形狀不同的工件 2. 多樣性尺寸以及支架可供選擇 3. 粗糙、凹凸不平的表面適應性強，吸附效果不受影響。	
Qrcode					

PT 系列 – 防歪斜吸盤

特點、吸盤材質、吸盤之選定要領、理論吸著力

CHELIC

特點

- 尺寸和材質多種可選。
- 多支架選擇，因應不同作業場合需求。
- 利用吸著面凹凸，使脫離性提升。
- 頂部有加強肋，良好支撐性，能防止吸附歪斜。
- 1.5 折波紋設計，壓縮行程大。



吸盤材質

記號	材質	硬度 (HS)	使用溫度範圍	顏色	表面電阻 (註)
N	NBR(橡膠)	A60/S	-40~100°C	黑	—
S	矽膠 (Silicon)、矽橡膠	A60/S	-50~180°C	白	—
SE	防靜電橡膠	A50/S	-50~180°C	黑	10 ⁴ ~10 ⁶ Ω·cm
E	低阻抗防靜電橡膠	A70/S	-50~180°C	黑	200Ω·cm

註：1. 為橡膠的導電性質，表示每 cm³ 的電阻值。2. 我司指定測試片之測試值。

吸盤之選定要領

理論吸著力是根據使用吸盤的面積和使用吸盤時產生的真空度計算求得。計算值作為參考值，請根據需要進行實際的吸附試驗來確認。理論吸著力是靜態條件下的數值，需增加考量工作物的重量和移動時 (如：提升、停止、轉動...等) 的加速度引起的力，請預留出足夠的裕度。另外，在確定吸盤的數量和配置時，請預留出足夠的裕度。

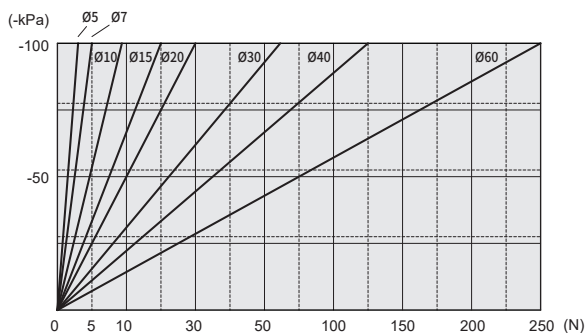


$$W = \frac{P \times A}{-10}$$

W：吸著之能力 N
P：真空壓 kPa
A：吸盤面積 cm²

理論吸著力 (理論值)

- 吸盤直徑：Ø5~Ø60



PLA
長型薄板
吸盤

PRD
長型圓柱
吸盤

PT
防歪斜
吸盤

PFS
海綿吸盤

PA
真空吸盤
單層型

PB
真空吸盤
雙層型

PC
真空吸盤
三層型

PD
風琴吸盤

PAD
深形吸盤

PAM
小型吸盤

PAG
薄形吸盤

PAO
防滑吸盤

PAP
平板型吸盤

PAQ
無痕型吸盤

PAW
橢圓型吸盤

PT 系列 – 防歪斜吸盤

訂購稱呼代號、吸盤尺寸圖

CHELIC

訂購稱呼代號

PT F - 30 x - N -

— ① — ② — ③ — ④ — ⑤ —

1	支架型式	直立配管	直立配管附接頭	側向配管	直立彈簧型	側向彈簧型
	代號	F	K	T	FS	TS
	示意圖					

2	代號	吸盤外徑尺寸 (mm)
	30	30
	40	40
	50	50

4	記號	材質	硬度 (HS)	使用溫度範圍	顏色	表面電阻 (註)
	N	NBR(橡膠)	A60/S	-40~100°C	黑	—
	S	矽膠 (Silicon)、矽橡膠	A60/S	-50~180°C	白	—
	SE	防靜電橡膠	A50/S	-50~180°C	黑	$10^4 \sim 10^6 \Omega \cdot \text{cm}$
	E	低阻抗防靜電橡膠	A70/S	-50~180°C	黑	$200 \Omega \cdot \text{cm}$

● 註：1. 表示為橡膠的導電性質，每 cm^3 的電阻值。 2. 我司指定測試片之測試值。

3	代號	行程 (mm)
	6	6
	15	15

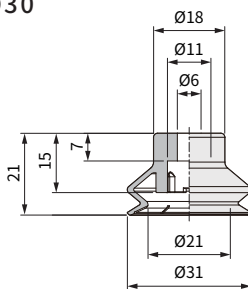
● 註：限定 TS、FS 支架選用

5	代號	擺動支架組盤徑	
	無記號	不附擺動支架組	
	R	附擺動支架組	

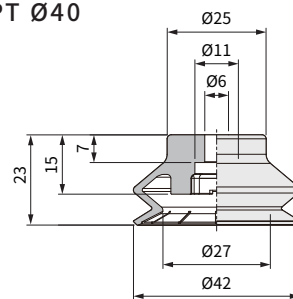
● 註：詳細規格見 P3-2.109

吸盤尺寸圖

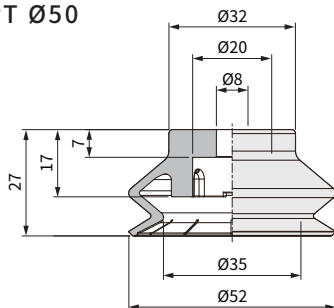
● PT Ø30



● PT Ø40



● PT Ø50



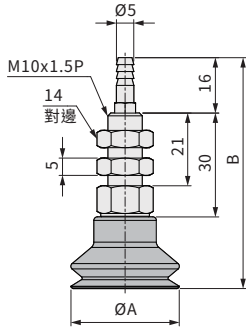
PT 系列 – 防歪斜吸盤

外觀圖形尺寸 / PTF, PTK, PTT, PTTS 系列

CHELIC

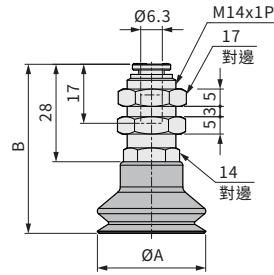
PTF 系列 / 直立配管

▶ PTF-30~PTF-50



PTK 系列 / 直立配管附接頭型

▶ PTK-30~PTK-50



單位: mm

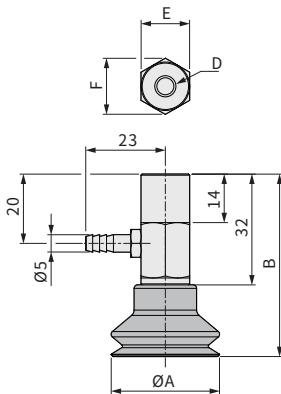
吸盤形式	項目	盤徑 A	全長 B	配合管尺寸
防歪斜吸盤	PTF-30	Ø31	67	PU 管 6x4
	PTF-40	Ø42	69	
	PTF-50	Ø52	73	

單位: mm

吸盤形式	項目	盤徑 A	全長 B	配合管尺寸
防歪斜吸盤	PTK-30	Ø31	49	PU 管 6x4
	PTK-40	Ø42	51	
	PTK-50	Ø52	55	

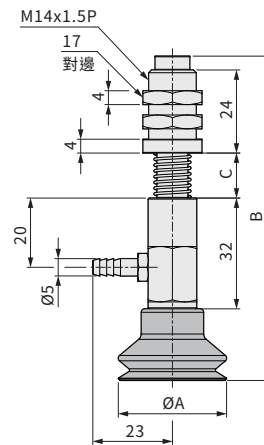
PTT 系列 / 側向配管

▶ PTT-30~PTT-50



PTTS 系列 / 側向附彈簧型

▶ PTTS-30~PTTS-50



單位: mm

吸盤形式	項目	盤徑 A	全長 B	D	E	F	配合管尺寸
防歪斜吸盤	PTT-30	Ø31	53	M6x1 深 8	14	16.5	PU 管 6x4
	PTT-40	Ø42	55				
	PTT-50	Ø52	59				

單位: mm

吸盤形式	項目	盤徑 A	行程 6		行程 15		配合管尺寸	彈簧壓縮長度
			B	C	B	C		
防歪斜吸盤	PTTS-30	Ø31	101	13	118	30	PU 管 6x4	6, 15
	PTTS-40	Ø42	103	13	120	30		
	PTTS-50	Ø52	107	13	124	30		

PLA
長型薄板吸盤

PRD
長型圓柱吸盤

PT
防歪斜吸盤

PFS
海綿吸盤

PA
真空吸盤單層型

PB
真空吸盤雙層型

PC
真空吸盤三層型

PD
風琴吸盤

PAD
深形吸盤

PAM
小型吸盤

PAG
薄型吸盤

PAO
防滑吸盤

PAP
平板型吸盤

PAQ
無痕型吸盤

PAW
橢圓型吸盤

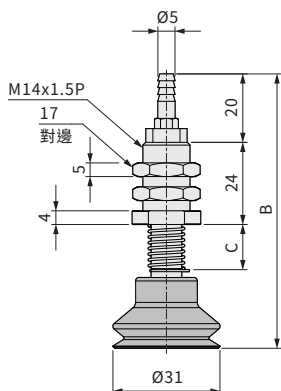
PT 系列 – 防歪斜吸盤

外觀圖形尺寸 / PTFS, PTF-R, PTK-R 系列

CHELIC

PTFS 系列 / 直立配管附彈簧型

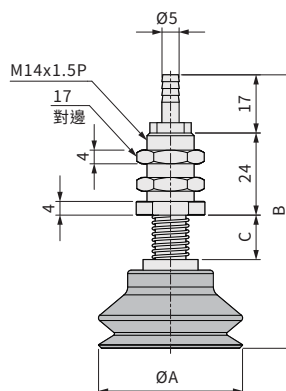
▶ PTFS-30



單位: mm

吸盤形式	項目	盤徑 A	行程 6		行程 15		配合管尺寸	彈簧壓縮長度
			B	C	B	C		
防歪斜吸盤	PTFS-30	Ø31	81	13	98	30	PU 管 6x4	6, 15

▶ PTFS-40, PTFS-50

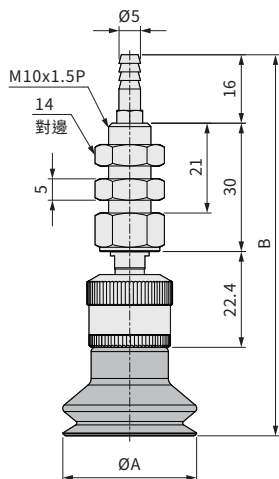


單位: mm

吸盤形式	項目	盤徑 A	行程 6		行程 15		配合管尺寸	彈簧壓縮長度
			B	C	B	C		
防歪斜吸盤	PTFS-40	Ø42	83	13	100	30	PU 管 6x4	6, 15
	PTFS-50	Ø52	87	13	104	30		

PTF-R 系列 / 直立配管 - 附擺動支架組

▶ PTF-30-R ~ PTF-50-R



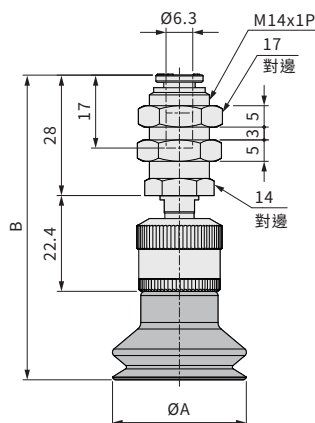
單位: mm

吸盤形式	項目	盤徑 A	全長 B	配合管尺寸
防歪斜吸盤	PTF-30-R	Ø31	89.4	PU 管 6x4
	PTF-40-R	Ø42	91.4	
	PTF-50-R	Ø52	95.4	

PTK-R 系列

直立配管附接頭型 - 附擺動支架組

▶ PTK-30-R ~ PTK-50-R



單位: mm

吸盤形式	項目	盤徑 A	全長 B	配合管尺寸
防歪斜吸盤	PTK-30-R	Ø31	71.4	PU 管 6x4
	PTK-40-R	Ø42	73.4	
	PTK-50-R	Ø52	77.4	

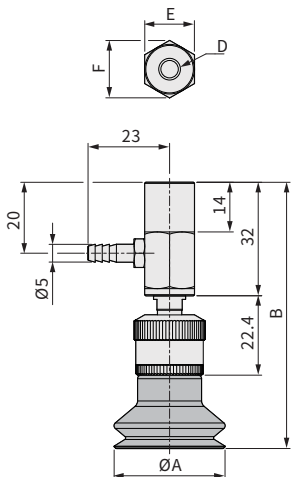
PT 系列 – 防歪斜吸盤

外觀圖形尺寸 / PTT-R, PTTS-R, PTFS-R 系列

CHELIC

PTT-R 系列 / 側向配管 - 附擺動支架組

▶ PTT-30-R ~ PTT-50-R



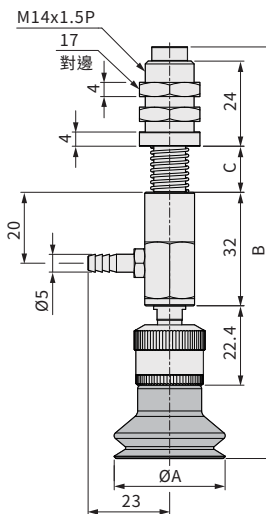
單位: mm

吸盤形式	項目	盤徑 A	全長 B	D	E	F	配合管尺寸
PTT-40-R	Ø42	77.4					
PTT-50-R	Ø52	81.4					

PTTS-R 系列

側向附彈簧型 - 附擺動支架組

▶ PTTS-30-R ~ PTTS-50-R



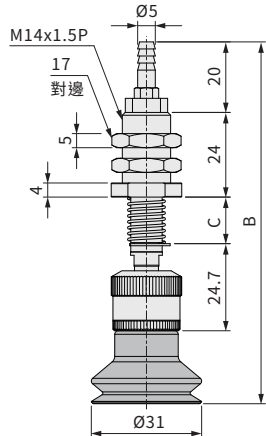
單位: mm

吸盤形式	項目	盤徑 A	行程 6		行程 15		配合管尺寸	彈簧壓縮長度
			B	C	B	C		
防歪斜吸盤	PTTS-30-R	Ø31	123.4	13	140.4	30	PU 管 6x4	6, 15
	PTTS-40-R	Ø42	125.4	13	142.4	30		
	PTTS-50-R	Ø52	129.4	13	146.4	30		

PTFS-R 系列

直立配管附彈簧型 - 附擺動支架組

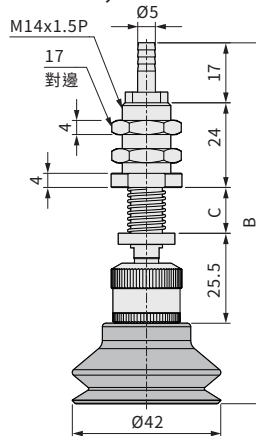
▶ PTFS-30-R



單位: mm

吸盤形式	項目	盤徑 A	行程 6		行程 15		配合管尺寸	彈簧壓縮長度
			B	C	B	C		
防歪斜吸盤	PTFS-30-R	Ø31	103.4	13	120.4	30	PU 管 6x4	6, 15

▶ PTFS-40-R, PTFS-50-R



單位: mm

吸盤形式	項目	盤徑 A	行程 6		行程 15		配合管尺寸	彈簧壓縮長度
			B	C	B	C		
防歪斜吸盤	PTFS-40-R	Ø42	105.4	13	122.4	30	PU 管 6x4	6, 15
	PTFS-50-R	Ø52	109.4	13	126.4	30		

PLA
長型薄板吸盤

PRD
長型圓柱吸盤

PT
防歪斜吸盤

PFS
海綿吸盤

PA
真空吸盤單層型

PB
真空吸盤雙層型

PC
真空吸盤三層型

PD
風琴吸盤

PAD
深形吸盤

PAM
小型吸盤

PAG
薄型吸盤

PAO
防滑吸盤

PAP
平板型吸盤

PAQ
無痕型吸盤

PAW
橢圓型吸盤