

ECUH Series

滑台系列(含馬達與控制器)

一般環境 / 螺桿式樣

Standard / Ball Screw

CONTENTS

滑台系列(含馬達與控制器)-ECUH Series

螺桿驅動 / 一般環境

小型 SMALL

ECUH5



馬達尺寸 42□
最大行程 800mm ----- > P.445
最大荷重 10kg

小型 SMALL

ECUH6



馬達尺寸 42□
最大行程 800mm ----- > P.449
最大荷重 30kg

中型 MEDIUM

ECUH10



馬達尺寸 42□
最大行程 1050mm ----- > P.453
最大荷重 50kg

中型 MEDIUM

ECUH12



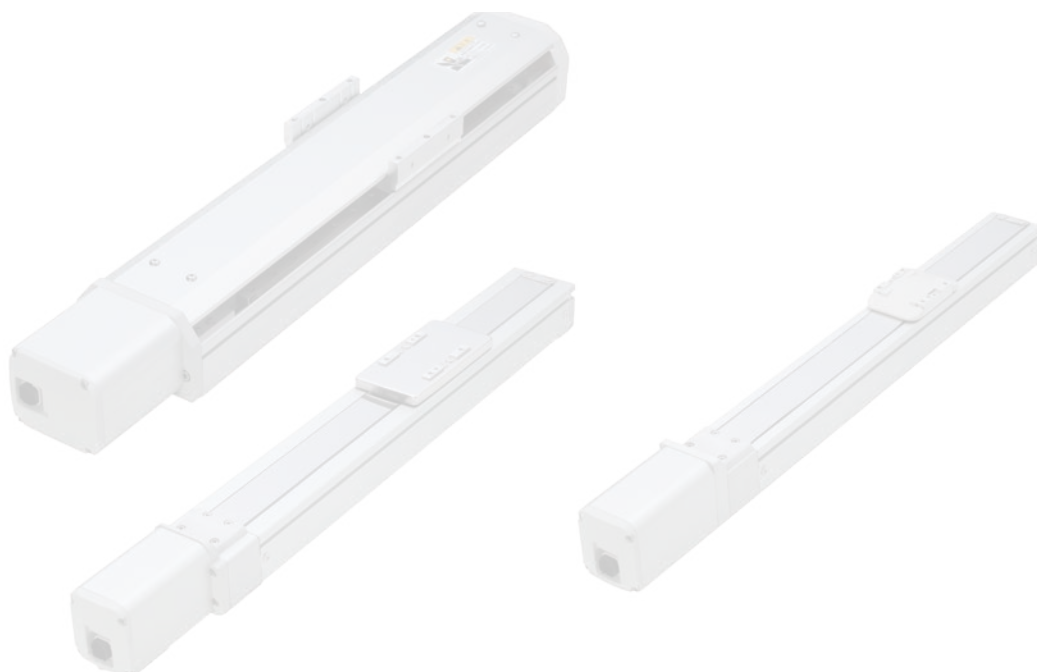
馬達尺寸 42□
最大行程 1050mm ----- > P.457
最大荷重 50kg

中型 MEDIUM

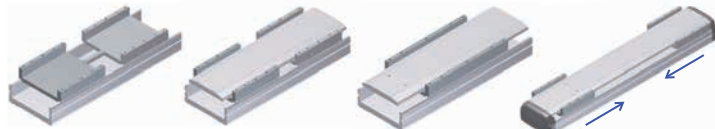
ECUH13



馬達尺寸 42□
最大行程 1050mm ----- > P.461
最大荷重 70kg



多樣滑座特注 Various Carriage Options

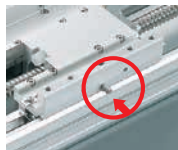


雙滑座 (同動型) Double Carriage (Dual Drive Control)
雙滑座 (同向同動型) Double slider (Dual control)
滑座加長 Extended Carriage
滑座反向同動 Alignment

專利加油嘴設計(選配) Patented Greasing Hole(Optional)

業界唯一專利加油嘴設計，由滑座上單一加油嘴注油，可同時對螺帽及多組滑塊做注油保養，讓您在維修保養上更方便、省時。加油嘴可依客戶需求選擇安裝方向。

(Industry only) Patented single grease fitting on the slide to lubricate multiple areas which can reduce maintenance overhead and time. Grease fitting can also be tailored to customer specified orientation.



專利加油嘴設計

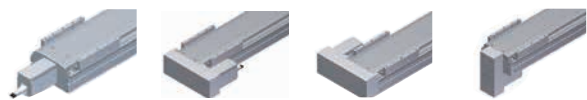
(專利註冊，仿冒必究)
Copyright ©

注* 此選配CTH10/CTH12/CTH13限定
Note* This option is only for CTH10/CTH12/CTH13

馬達安裝位置 Motor Install Options

多方向馬達安裝位置可供選擇，讓機台設計更有彈性。

The motor mounted position can be chosen upon your request and this make it more flexible for customers to design their machines.



M馬達直結 M motor Hidden in the structure
BL馬達左折 BL motor on left side
BR馬達右折 BR motor on right side
BM馬達下折 BM motor on lower side

伺服步進馬達 Servo stepping motor

搭配高解析度解碼器(Encoder)的步進馬達，擁有閉迴路的控制架構，並有接近伺服馬達的性能，高轉速、高扭力、不失步。

High performance closed circuit stepping motor with encoder will not be out of steps even with high speed movement. Smoother movement and more accurate positioning.

馬達、編碼器一體式接頭設計

Motor cable and encoder cable are integrated to one connector.

優勢：

Advantage:

1. 無中繼電纜省空間
No extra cables and space saving.
2. 一體化設計更美觀
Integrated compact design and better outlook.

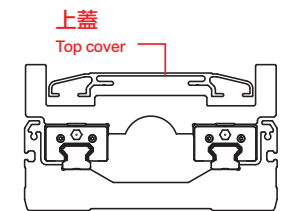
高剛性本體/高剛性上蓋 High Rigidity Body And Cover

高剛性本體：
採用一體成型鋁擠型結構並經元素分析，得到最好的剛性與重量比之結構設計。

High rigidity mainframe and cover : One piece extruded aluminum structure for optimal rigidity and weight ratio.

耐繞曲上蓋：
特殊抗繞曲設計，長行程使用時，上蓋不容易扭曲變形。

Torsion resist top lid :
Special torsion-resistant top lid design to prevent deformation during long stroke.



傳感器位置(選配) Sensor position (Option)

傳感器位置可選配外掛型安裝方式。

Optional external SENSOR locations.



外掛SENSOR External SENSOR
外掛SENSOR感應片 External SENSOR Trigger Device

螺桿導程 Ball Screw Lead

可依據不同的精度、速度，選配適用的螺桿規格與導程。

The ball screw spec and lead can be customized depending on your request of accuracy and speed.

螺桿導程 Screw Lead Pitch	
5	5mm
10	10mm
20	20mm

ECUH5

單軸/1-axis

螺桿驅動
Ball Screw Drive



此圖僅供參考，出貨規格詳見尺寸圖面
The picture is just for the reference, Please check the actual dimensions on the drawing.

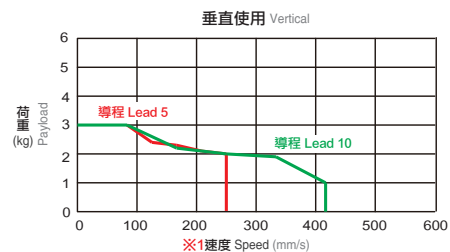
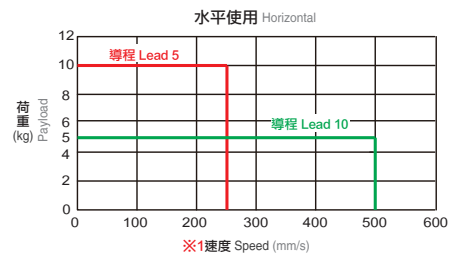
最大行程 Maximum Stroke	800mm	最高速度 Maximum Speed	500mm/s	馬達尺寸 Motor Dimension	42□mm	滾珠螺桿 Ball Screw	Ø12mm	直線滑軌 Linear Guide	24X8.5 1 pcs
------------------------	-------	-----------------------	---------	-------------------------	-------	--------------------	-------	----------------------	-----------------

基本仕様 Specification

規格 Spec	位置重複精度 Repeatability (mm)	±0.01		
	螺桿導程 Ball Screw Lead (mm)	5	10	
	最高速度 Maximum Speed (mm/s)	≤250	≤500	
	最大可搬重量 Maximum Payload	水平使用 Horizontal (kg)	≤10	≤5
		垂直使用 Vertical (kg)	≤3	≤3
定格推力 Rated Thrust (N)	565	283		
標準行程 Stroke Pitch (mm)	50-800mm/50間隔 50 mm Pitch			
部品 Parts	馬達尺寸 Motor Dimension (mm)	42□		
	滾珠螺桿外徑 Ball Screw Ø (mm)	C7 φ 12		

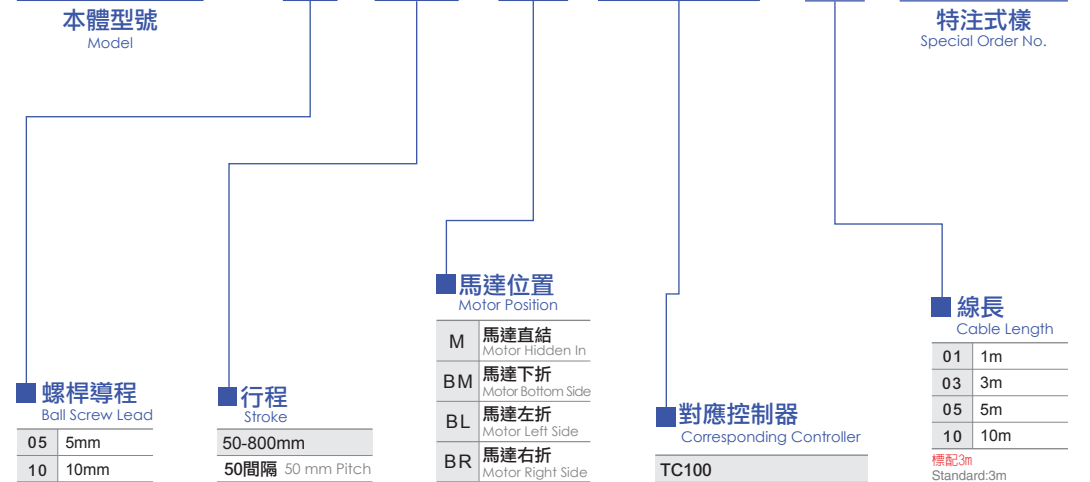
- ※1 行程超過600時，會產生螺桿偏擺震動，此時請將速度調降。詳細請參考P21頁說明。
When the stroke is over 600mm, the run-out of the ballscrew will occur. We recommend to low down the working speed under this circumstances. Please refer to P21 for details.
- ※2 此處最高速度為軟體移動速度設定為100%時。
The maximum speed shown here is when software speed setting is 100%.

速度-荷重曲線圖 Speed-Payload Curve Diagram



型號表示方式 Ordering Method

ECUH5 - L10 - 300 - M - TC100 - 03 - A0001



容許負載力距表 Allowable Overhang

安裝方式	水平安裝 Horizontal Installation			壁面安裝 Wall Installation			垂直安裝 Vertical Installation					
	A	B	C	A	B	C	A	C				
導程 5 Lead	5kg	400	23	50	5kg	55	23	450	導程 5 Lead	1kg	140	140
	8kg	250	14	32	8kg	30	13	315		2kg	70	70
	10kg	175	10	23	10kg	22	10	240		3kg	50	50
導程 10 Lead	3kg	315	37	75	3kg	75	37	300	導程 10 Lead	1kg	130	130
	4kg	225	27	56	4kg	55	27	225		2kg	65	65
	5kg	175	20	42	5kg	45	20	175		3kg	50	50

- 靜態容許負載慣量 Static Loading Moment
- | | |
|----|----|
| MY | 16 |
| MP | 20 |
| MR | 19 |
- ※力距表所表示的數據，代表重心。
The torque value in the chart indicates the center of gravity.
 - ※符合型錄規範的正常使用下，保證壽命為5000公里。
Operation life is 5,000km when the product is using under the specified conditions.
 - ※倒吊使用無法套用標準規範，如有需求請洽詢我業務。
Data information is not for ceiling-mount inverse use. Contact us for the details if you want to apply ceiling-mount inverse usage.

對應控制器一覽表 Corresponding Controller Chart

外觀 Exterior	控制器型號 Controller Model	控制介面 Control Mode	特點 Features	電氣規格 Electrical Spec.	詳細參閱 Reference Page
	TC100	Pulse控制 Pulse Control Mode	Line driver 500k Hz / Open collector 200kHz 同時只能使用一種。 Support Line driver and Open collector Max.pulse receiving speed 500k/200k Hz.	控制電路只能使用24V。 工作電壓DC24V，額定電流 2A，峰值電流3A。 工作電壓DC48V，額定電流 1A，峰值電流2A。	P.527
		I/O控制 I/O Control Mode	利用I/O變化，最多可以執行127個位置控制。 By I/O control, max. 127 positioning points, can be executed.	使用DC48V時在相同扭力下，轉速會提升，詳細內容請跟服務窗口連絡。 The voltage of control circuit is 24V only. Operating voltage DC24V, rated current 2A, peak current 3A.	
		通訊控制 Communication Control Mode	採Modbus的RS485通訊介面(最大並接16台)及一組mini USB(CHELIC Single專用)。 Use Modbus as the interface of RS485 (connect max. 16 controllers) and 1 set mini USB.(special for CHELIC Single)	Operating voltage DC48V, rated current 1A, peak current 2A. When the voltage is DC48V but same torque, the rotation speed will be raised. Please contact your service window to details.	

ECUH6

單軸/1-axis

螺桿驅動
Ball Screw Drive



此圖僅供參考，出貨規格詳見尺寸圖面
The picture is just for the reference, please check the actual dimensions on the drawing.

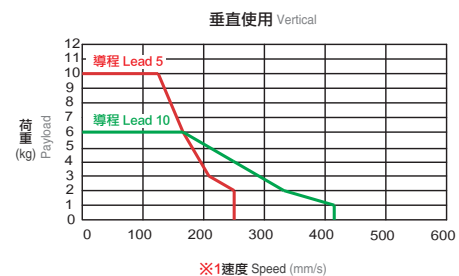
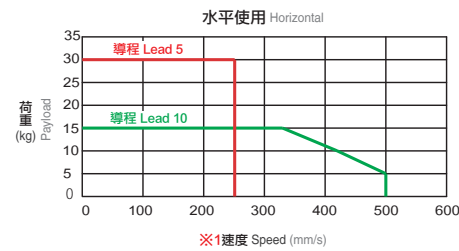
最大行程 Maximum Stroke	800mm	最高速度 Maximum Speed	500mm/s	馬達尺寸 Motor Dimension	42□mm	滾珠螺桿 Ball Screw	Ø12mm	直線滑軌 Linear Guide	42X9.5 1pcs
------------------------	-------	-----------------------	---------	-------------------------	-------	--------------------	-------	----------------------	----------------

基本仕様 Specification

規格 Spec	位置重複精度 Repeatability (mm)	±0.01		
	螺桿導程 Ball Screw Lead (mm)	5	10	
	最高速度 Maximum Speed (mm/s)	≤250	≤500	
	最大可搬重量 Maximum Payload	水平使用 Horizontal (kg)	≤30	≤15
		垂直使用 Vertical (kg)	≤10	≤6
定格推力 Rated Thrust (N)	565	283		
標準行程 Stroke Pitch (mm)	50-800mm/50間隔 50 mm Pitch			
部品 Parts	馬達尺寸 Motor Dimension (mm)	42□		
	滾珠螺桿外徑 Ball Screw Ø (mm)	C7 φ 12		

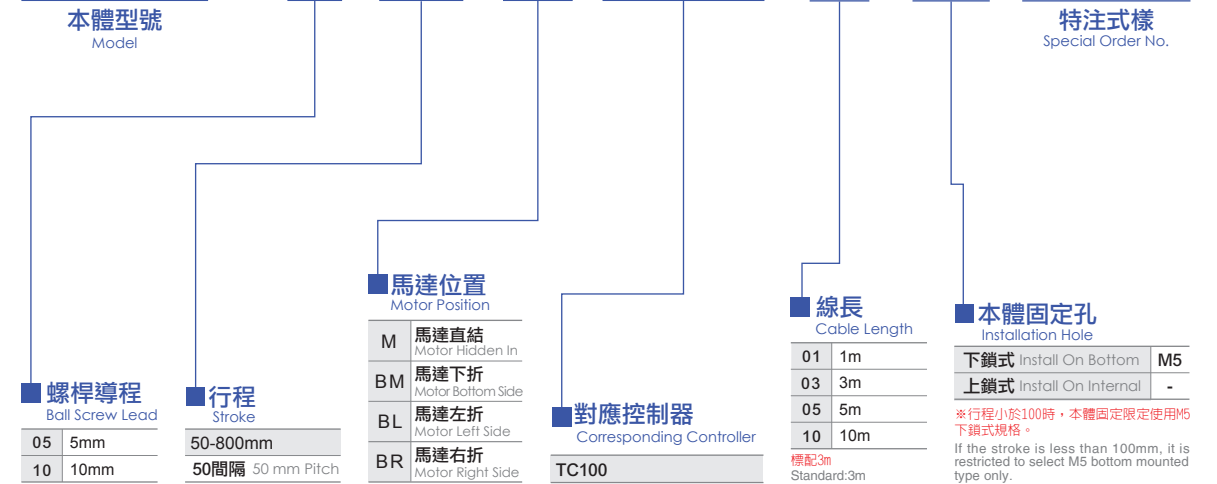
- ※1 行程超過600時，會產生螺桿偏擺震動，此時請將速度調降。詳細請參考P21頁說明。
When the stroke is over 600mm, the run-out of the ballscrew will occur. We recommend to low down the working speed under this circumstances. Please refer to P21 for details.
- ※2 此處最高速度為軟體移動速度設定為100%時。
The maximum speed shown here is when software speed setting is 100%.

速度-荷重曲線圖 Speed-Payload Curve Diagram



型號表示方式 Ordering Method

ECUH6 - L10 - 300 - M - TC100 - 03 - M5 - A0001



容許負載力距表 Allowable Overhang

水平安裝 Horizontal Installation	(單位 Unit : mm)		
	A	B	C
導程 5 Lead	10kg	650	80
	20kg	390	40
	30kg	250	25
導程 10 Lead	5kg	650	145
	10kg	400	85
	15kg	250	50

壁面安裝 Wall Installation	(單位 Unit : mm)		
	A	B	C
導程 5 Lead	10kg	75	650
	20kg	45	450
	30kg	25	250
導程 10 Lead	5kg	150	650
	10kg	90	420
	15kg	55	270

垂直安裝 Vertical Installation	(單位 Unit : mm)	
	A	C
導程 5 Lead	5kg	90
	8kg	60
	10kg	50
導程 10 Lead	2kg	150
	4kg	100
	6kg	75

靜態容許負載慣量 Static Loading Moment

(單位 Unit : N.m)	
MY	70
MP	80
MR	75

- ※力距表所表示的數據，代表重心。
The torque value in the chart indicates the center of gravity.
- ※符合型錄規範的正常使用下，保證壽命為5000公里。
Operation life is 5,000km when the product is using under the specified conditions.
- ※倒吊使用無法套用標準規範，如有需求請洽詢我司業務。
Data information is not for ceiling-mount inverse use. Contact us for the details if you want to apply ceiling-mount inverse usage.

對應控制器一覽表 Corresponding Controller Chart

外觀 Exterior	控制器型號 Controller Model	控制介面 Control Mode	特點 Features	電氣規格 Electrical Spec.	詳細參閱 Reference Page
	TC100	Pulse控制 Pulse Control Mode	Line driver 500k Hz / Open collector 200kHz 同時間只能使用一種。 Support Line driver and Open collector Max.pulse receiving speed 500k/200k Hz.	控制電路只能使用24V。 工作電壓DC24V，額定電流 2A，峰值電流3A。 工作電壓DC48V，額定電流 1A，峰值電流2A。	P.527
		I/O控制 I/O Control Mode	利用I/O變化，最多可以執行127個位置控制。 By I/O control, max. 127 positioning points, can be executed.	The voltage of control circuit is 24V only. Operating voltage DC24V, rated current 2A, peak current 3A.	
		通訊控制 Communication Control Mode	採Modbus的RS485通訊介面(最大並接16台)及一組mini USB(CHELIC Single專用)。 Use Modbus as the interface of RS485 (connect max. 16 controllers) and 1 set mini USB.(special for CHELIC Single)	使用DC48V時在相同扭力下，轉速會提升，詳細內容請跟服務窗口連絡。 The voltage of control circuit is 24V only. Operating voltage DC48V, rated current 1A, peak current 2A. When the voltage is DC48V but same torque, the rotation speed will be raised. Please contact your service window to details.	

馬達直結/馬達下折

Motor Hidden In / Motor Bottom Side

M 馬達直結 Motor Hidden In 2D CAD 3D CAD CHELIC可提供圖面 單位 Unit : mm

馬達側原點 207.5 ± 2
ORG point Motorside: 207.5 ± 2

有效行程 Stroke

反馬達側原點 85 ± 2
ORG point anti-motorside: 85 ± 2

滑台機械極限 146.5 ± 1
Mechanical limit: 146.5 ± 1

滑台機械極限 24 ± 1
Mechanical limit: 24 ± 1

(空間保持至少100以上)
(min. 100 for the space of cable connection)

30 ± 0.02 2- $\text{ \varnothing 3 ∇ 6H7}$

45 60 116

4-M5 ∇ 12

60 50 42 56 60.7 32 42 15 65

2-M4 ∇ 12

AA View 4.5  \varnothing 8 9.5  \varnothing 4.5

157.5 M*40 A 23 65

N- $\text{ \varnothing 4.5orM5}$

有效行程 stroke	50	100	150	200	250	300	350	400	450	500	550	600	650	700	750	800
L	342.5	392.5	442.5	492.5	542.5	592.5	642.5	692.5	742.5	792.5	842.5	892.5	942.5	992.5	1042.5	1092.5
A	65	35	45	55	65	35	45	55	65	35	45	55	65	35	45	55
M	3	5	6	7	8	10	11	12	13	15	16	17	18	20	21	22
N	8	12	14	16	18	22	24	26	28	32	34	36	38	42	44	46
*Weight(KG)	3.09	3.32	3.55	3.77	4	4.22	4.44	4.67	4.89	5.12	5.34	5.56	5.79	6.01	6.24	6.44

*重量包含本體與馬達 • Weight of model with motor.

BM 馬達下折 Motor Bottom Side 2D CAD 3D CAD CHELIC可提供圖面 單位 Unit : mm

馬達側原點 115 ± 2
ORG point Motorside: 115 ± 2

有效行程 Stroke

反馬達側原點 85 ± 2
ORG point anti-motorside: 85 ± 2

滑台機械極限 54 ± 1
Mechanical limit: 54 ± 1

滑台機械極限 24 ± 1
Mechanical limit: 24 ± 1

30 ± 0.02 2- $\text{ \varnothing 3 ∇ 6H7}$

45 60 116

4-M5 ∇ 12

60 50 42 56 59.1 32 42 15 65

2-M4 ∇ 12

AA View 4.5  \varnothing 8 9.5  \varnothing 4.5

115.1 145 M*40 A 23 65

N- $\text{ \varnothing 4.5orM5}$

(空間保持至少100以上)
(min. 100 for the space of cable connection)

有效行程 stroke	50	100	150	200	250	300	350	400	450	500	550	600	650	700	750	800
L	250	300	350	400	450	500	550	600	650	700	750	800	850	900	950	1000
A	65	35	45	55	65	35	45	55	65	35	45	55	65	35	45	55
M	1	3	4	5	6	8	9	10	11	13	14	15	16	18	19	20
N	4	8	10	12	14	18	20	22	24	28	30	32	34	38	40	42
*Weight(KG)	3.13	3.36	3.59	3.81	4.04	4.27	4.49	4.72	4.94	5.17	5.4	5.62	5.85	6.07	6.3	6.49

*重量包含本體與馬達 • Weight of model with motor.

馬達左折/馬達右折

Motor Left Side / Motor Right Side

BL 馬達左折 Motor Left Side 2D CAD 3D CAD CHELIC可提供圖面 單位 Unit : mm

馬達側原點 115 ± 2
ORG point Motorside: 115 ± 2

有效行程 Stroke

反馬達側原點 85 ± 2
ORG point anti-motorside: 85 ± 2

滑台機械極限 54 ± 1
Mechanical limit: 54 ± 1

滑台機械極限 24 ± 1
Mechanical limit: 24 ± 1

116 60 45 2- $\text{ \varnothing 3 ∇ 6H7}$

4-M5 ∇ 12

30 ± 0.02

124.1 60 50 42 56 60.7 32 42 15 65

2-M4 ∇ 12

AA View 4.5  \varnothing 8 9.5  \varnothing 4.5

65 M*40 A 23 65

N- $\text{ \varnothing 4.5orM5}$

(空間保持至少100以上)
(min. 100 for the space of cable connection)

有效行程 stroke	50	100	150	200	250	300	350	400	450	500	550	600	650	700	750	800
L	250	300	350	400	450	500	550	600	650	700	750	800	850	900	950	1000
A	65	35	45	55	65	35	45	55	65	35	45	55	65	35	45	55
M	3	5	6	7	8	10	11	12	13	15	16	17	18	20	21	22
N	8	12	14	16	18	22	24	26	28	32	34	36	38	42	44	46
*Weight(KG)	3.13	3.36	3.59	3.81	4.04	4.27	4.49	4.72	4.94	5.17	5.4	5.62	5.85	6.07	6.3	6.49

*重量包含本體與馬達 • Weight of model with motor.

BR 馬達右折 Motor Right Side 2D CAD 3D CAD CHELIC可提供圖面 單位 Unit : mm

馬達側原點 115 ± 2
ORG point Motorside: 115 ± 2

有效行程 Stroke

反馬達側原點 85 ± 2
ORG point anti-motorside: 85 ± 2

滑台機械極限 54 ± 1
Mechanical limit: 54 ± 1

滑台機械極限 24 ± 1
Mechanical limit: 24 ± 1

30 ± 0.02 2- $\text{ \varnothing 3 ∇ 6H7}$

4-M5 ∇ 12

124.1 60 45 2- $\text{ \varnothing 3 ∇ 6H7}$

4-M5 ∇ 12

30 ± 0.02

116 60 50 42 56 60.7 32 42 15 65

2-M4 ∇ 12

AA View 4.5  \varnothing 8 9.5  \varnothing 4.5

65 M*40 A 23 65

N- $\text{ \varnothing 4.5orM5}$

(空間保持至少100以上)
(min. 100 for the space of cable connection)

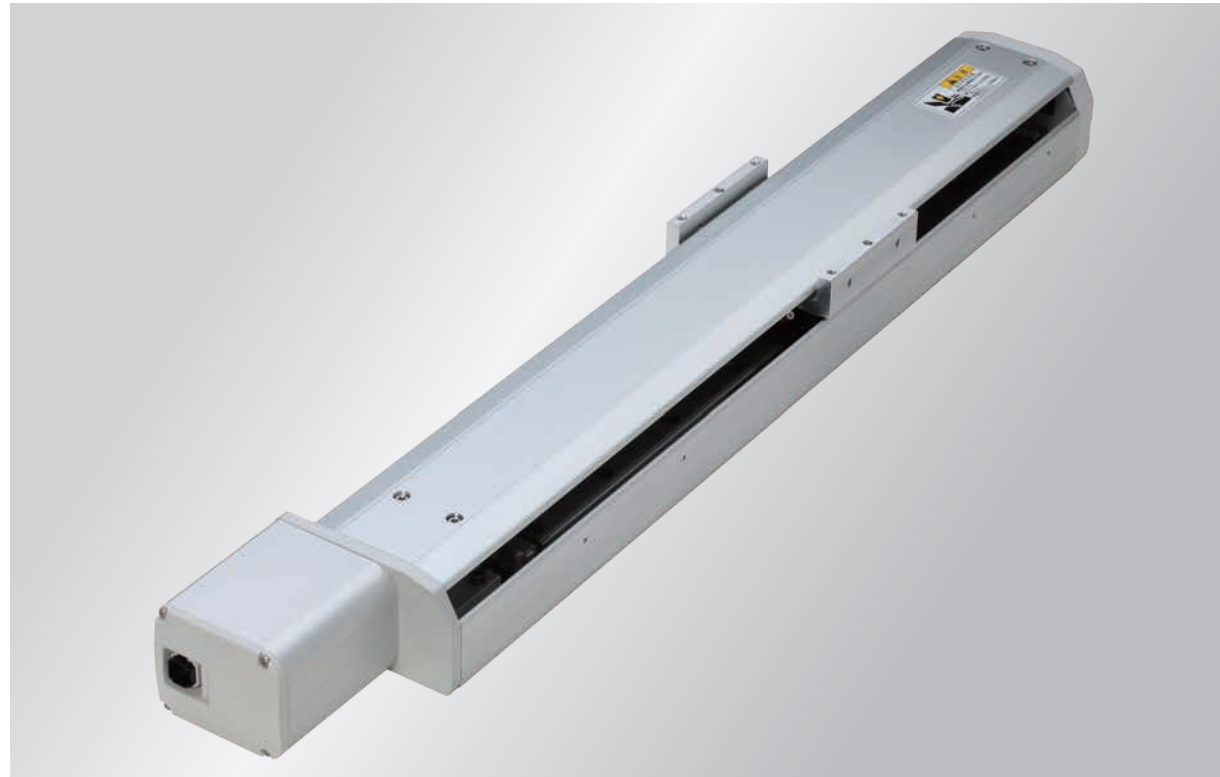
有效行程 stroke	50	100	150	200	250	300	350	400	450	500	550	600	650	700	750	800
L	250	300	350	400	450	500	550	600	650	700	750	800	850	900	950	1000
A	65	35	45	55	65	35	45	55	65	35	45	55	65	35	45	55
M	3	5	6	7	8	10	11	12	13	15	16	17	18	20	21	22
N	8	12	14	16	18	22	24	26	28	32	34	36	38	42	44	46
*Weight(KG)	3.13	3.36	3.59	3.81	4.04	4.27	4.49	4.72	4.94	5.17	5.4	5.62	5.85	6.07	6.3	6.49

*重量包含本體與馬達 • Weight of model with motor.

ECUH10

單軸/1-axis

螺桿驅動
Ball Screw Drive



此圖僅供參考，出貨規格詳見尺寸圖面
The picture is just for the reference. Please check the the actual dimensions on the drawing.

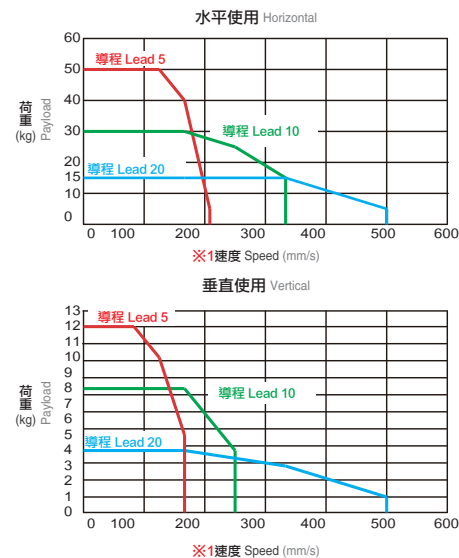
最大行程 Maximum Stroke	1050mm	最高速度 Maximum Speed	1000mm/s	馬達尺寸 Motor Dimension	42□mm	滾珠螺桿 Ball Screw	Ø16mm	直線滑軌 Linear Guide	20X18 1 pcs
------------------------	--------	-----------------------	----------	-------------------------	-------	--------------------	-------	----------------------	----------------

基本仕様 Specification

規格 Spec	位置重複精度 Repeatability (mm)	±0.01			
	螺桿導程 Ball Screw Lead (mm)	5	10	20	
	最高速度 Maximum Speed (mm/s)	≤250	≤500	≤1000	
	最大可搬重量 Maximum Payload	水平使用 Horizontal (kg)	≤50	≤30	≤15
		垂直使用 Vertical (kg)	≤12	≤8	≤4
	定格推力 Rated Thrust (N)	565	283	141	
標準行程 Stroke Pitch (mm)	50-1050mm/50間隔 50 mm Pitch				
部品 Parts	馬達尺寸 Motor Dimension (mm)	42□			
	滾珠螺桿外徑 Ball Screw Ø (mm)	C7 φ 16			

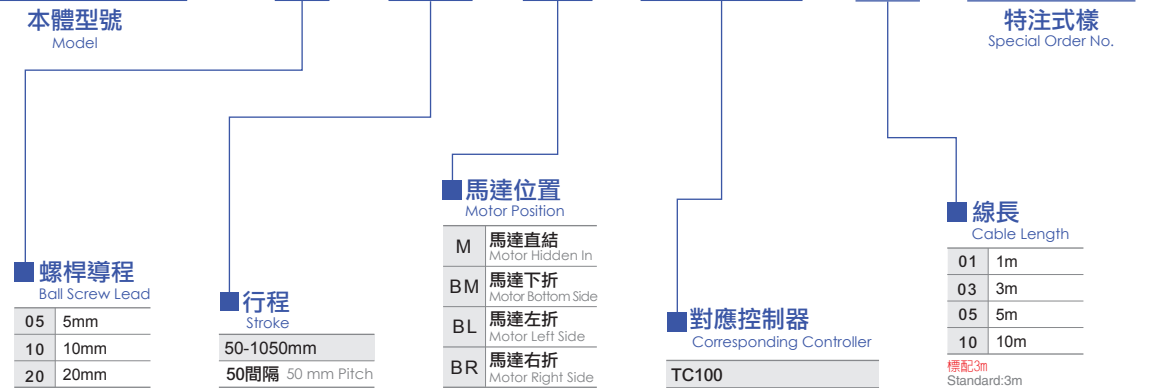
- ※1 行程超過750時，會產生螺桿偏擺震動，此時請將速度調降。詳細請參考P21頁說明。
When the stroke is over 750mm, the run-out of the ballscrew will occur. We recommend to low down the working speed under this circumstances. Please refer to P21 for details.
- ※2 此處最高速度為軟體移動速度設定為100%時。
The maximum speed shown here is when software speed setting is 100%.

速度-荷重曲線圖 Speed-Payload Curve Diagram



型號表示方式 Ordering Method

ECUH10 - L10 - 300 - M - TC100 - 03 - A0001



容許負載力距表 Allowable Overhang

導程 Lead	水平安裝 Horizontal Installation			壁面安裝 Wall Installation			垂直安裝 Vertical Installation				
	A	B	C	A	B	C	A	C			
導程 5 Lead	10kg	900	55	55	10kg	65	65	1000	8kg	200	200
導程 10 Lead	30kg	680	40	40	20kg	55	55	900	10kg	160	160
	50kg	420	23	23	30kg	45	45	750	12kg	130	130
導程 20 Lead	10kg	650	75	75	10kg	80	80	700	4kg	300	300
	20kg	450	60	60	20kg	60	60	500	6kg	200	200
導程 5 Lead	30kg	350	40	40	30kg	40	40	350	8kg	160	160
	5kg	550	130	120	10kg	60	65	280	2kg	520	520
導程 10 Lead	10kg	400	90	90	20kg	40	45	185	3kg	350	350
	15kg	300	70	65	30kg	30	30	140	4kg	250	250

靜態容許負載慣量 Static Loading Moment

靜態容許負載慣量	靜態容許負載慣量
MY	110
MP	110
MR	120

- ※力距表所表示的數據，代表重心。
The torque value in the chart indicate the center of gravity.
- ※符合型錄規範的正常使用下，保證壽命為5000公里。
Operation life is 5,000km when the product is using under the specified conditions.
- ※倒吊使用無法套用標準規範，如有需求請洽詢我司業務。
Data information is not for ceiling-mount inverse use. Contact us for the details if you want to apply ceiling-mount inverse usage.

對應控制器一覽表 Corresponding Controller Chart

外觀 Exterior	控制器型號 Controller Model	控制介面 Control Mode	特點 Features	電氣規格 Electrical Spec.	詳細參閱 Reference Page
	TC100	Pulse控制 Pulse Control Mode	Line driver 500k Hz / Open collector 200kHz 同時間只能使用一種。 Support Line driver and Open collector Max.pulse receiving speed 500k/200k Hz.	控制電路只能使用24V。 工作電壓DC24V，額定電流 2A，峰值電流3A。 工作電壓DC48V，額定電流 1A，峰值電流2A。	P.527
		I/O控制 I/O Control Mode	利用I/O變化，最多可以執行127個位置控制。 By I/O control, max. 127 positioning points, can be executed.	使用DC48V時在相同扭力下，轉速會提升，詳細內容請跟服務窗口連絡。 The voltage of control circuit is 24V only. Operating voltage DC24V, rated current 2A, peak current 3A.	
		通訊控制 Communication Control Mode	採Modbus的RS485通訊介面(最大並接16台)及一組mini USB(CHELIC Single專用)。 Use Modbus as the interface of RS485 (connect max. 16 controllers) and 1 set mini USB.(special for CHELIC Single)	Operating voltage DC48V, rated current 1A, peak current 2A. When the voltage is DC48V but same torque, the rotation speed will be raised. Please contact your service window to details.	

馬達直結/馬達下折

Motor Hidden In / Motor Bottom Side

M 馬達直結 Motor Hidden In 2D CAD 3D CAD CHELIC可提供圖面 單位 Unit : mm

馬達側原點 242.5 ± 2
ORG point Motorside: 242.5 ± 2

有效行程 Stroke

反馬達側原點 101.5 ± 2
ORG point anti-motorside: 101.5 ± 2

滑台機械極限 194.5 ± 1
Mechanical limit: 194.5 ± 1

滑台機械極限 53.5 ± 1
Mechanical limit: 53.5 ± 1

4-M5▽15

2-∅5▽12H7

對面同位置兩孔
4-M5▽10 2 holes on the same position at opposite side.

95

66

82

102

11

50

92

M*200

A

60.5

82

102

102

M*200

A

50.5

N-∅5.5

有效行程 stroke	50	100	150	200	250	300	350	400	450	500	550	600	650	700	750	800	850	900	950	1000	1050
L	394	444	494	544	594	644	694	744	794	844	894	944	994	1044	1094	1144	1194	1244	1294	1344	1394
A	150	200	50	100	150	200	50	100	150	200	50	100	150	200	50	100	150	200	50	100	150
M	0	0	1	1	1	1	2	2	2	2	3	3	3	3	4	4	4	4	5	5	5
N	4	4	6	6	6	6	8	8	8	8	10	10	10	10	12	12	12	12	14	14	14
*Weight(KG)	5.06	5.44	5.82	6.21	6.59	6.98	7.36	7.75	8.13	8.52	8.9	9.29	9.67	10.06	10.44	10.83	11.21	11.6	11.98	12.37	12.75

*重量包含本體與馬達 • Weight of model with motor.

馬達左折/馬達右折

Motor Left Side / Motor Right Side

BL 馬達左折 Motor Left Side 2D CAD 3D CAD CHELIC可提供圖面 單位 Unit : mm

馬達側原點 129 ± 2
ORG point Motorside: 129 ± 2

有效行程 Stroke

反馬達側原點 101.5 ± 2
ORG point anti-motorside: 101.5 ± 2

滑台機械極限 81 ± 1
Mechanical limit: 81 ± 1

滑台機械極限 53.5 ± 1
Mechanical limit: 53.5 ± 1

4-M5▽15

2-∅5▽12H7

對面同位置兩孔
4-M5▽10 2 holes on the same position at opposite side.

95

64.5

66

74

105

11

50

70

M*200

A

60.5

82

102

171.5

80

M*200

N-∅5.5

A

50.5

有效行程 stroke	50	100	150	200	250	300	350	400	450	500	550	600	650	700	750	800	850	900	950	1000	1050
L	280.5	330.5	380.5	430.5	480.5	530.5	580.5	630.5	680.5	730.5	780.5	830.5	880.5	930.5	980.5	1030.5	1080.5	1130.5	1180.5	1230.5	1280.5
A	150	200	50	100	150	200	50	100	150	200	50	100	150	200	50	100	150	200	50	100	150
M	0	0	1	1	1	1	2	2	2	3	3	3	3	4	4	4	4	4	5	5	5
N	4	4	6	6	6	6	8	8	8	8	10	10	10	10	12	12	12	12	14	14	14
*Weight(KG)	5.27	5.66	6.05	6.43	6.82	7.2	7.59	7.97	8.36	8.74	9.13	9.51	9.9	10.28	10.67	11.05	11.44	11.82	12.21	12.59	12.98

*重量包含本體與馬達 • Weight of model with motor.

BM 馬達下折 Motor Bottom Side 2D CAD 3D CAD CHELIC可提供圖面 單位 Unit : mm

馬達側原點 129 ± 2
ORG point Motorside: 129 ± 2

有效行程 Stroke

反馬達側原點 101.5 ± 2
ORG point anti-motorside: 101.5 ± 2

滑台機械極限 81 ± 1
Mechanical limit: 81 ± 1

滑台機械極限 53.5 ± 1
Mechanical limit: 53.5 ± 1

4-M5▽15

2-∅5▽12H7

對面同位置兩孔
4-M5▽10 2 holes on the same position at opposite side.

95

66

78.5

74

90

11

50

70

M*200

A

60.5

82

102

144.5

81

M*200

N-∅5.5

A

50.5

有效行程 stroke	50	100	150	200	250	300	350	400	450	500	550	600	650	700	750	800	850	900	950	1000	1050
L	280.5	330.5	380.5	430.5	480.5	530.5	580.5	630.5	680.5	730.5	780.5	830.5	880.5	930.5	980.5	1030.5	1080.5	1130.5	1180.5	1230.5	1280.5
A	150	200	50	100	150	200	50	100	150	200	50	100	150	200	50	100	150	200	50	100	150
M	0	0	1	1	1	1	2	2	2	2	3	3	3	3	4	4	4	4	5	5	5
N	4	4	6	6	6	6	8	8	8	8	10	10	10	10	12	12	12	12	14	14	14
*Weight(KG)	5.27	5.66	6.05	6.43	6.82	7.2	7.59	7.97	8.36	8.74	9.13	9.51	9.9	10.28	10.67	11.05	11.44	11.82	12.21	12.59	12.98

*重量包含本體與馬達 • Weight of model with motor.

BR 馬達右折 Motor Right Side 2D CAD 3D CAD CHELIC可提供圖面 單位 Unit : mm

馬達側原點 129 ± 2
ORG point Motorside: 129 ± 2

有效行程 Stroke

反馬達側原點 101.5 ± 2
ORG point anti-motorside: 101.5 ± 2

滑台機械極限 81 ± 1
Mechanical limit: 81 ± 1

滑台機械極限 53.5 ± 1
Mechanical limit: 53.5 ± 1

4-M5▽15

2-∅5▽12H7

對面同位置兩孔
4-M5▽10 2 holes on the same position at opposite side.

95

66

64.5

74

90

11

50

80

M*200

A

50.5

82

102

171.5

70

M*200

N-∅5.5

A

60.5

有效行程 stroke	50	100	150	200	250	300	350	400	450	500	550	600	650	700	750	800	850	900	950	1000	1050
L	280.5	330.5	380.5	430.5	480.5	530.5	580.5	630.5	680.5	730.5	780.5	830.5	880.5	930.5	980.5	1030.5	1080.5	1130.5	1180.5	1230.5	1280.5
A	150	200	50	100	150	200	50	100	150	200	50	100	150	200	50	100	150	200	50	100	150
M	0	0	1	1	1	1	2	2	2	3	3	3	3	4	4	4	4	4	5	5	5
N	4	4	6	6	6	6	8	8	8	8	10	10	10	10	12	12	12	12	14	14	14
*Weight(KG)	5.27	5.66	6.05	6.43	6.82	7.2	7.59	7.97	8.36	8.74	9.13	9.51	9.9	10.28	10.67	11.05	11.44	11.82	12.21	12.59	12.98

*重量包含本體與馬達 • Weight of model with motor.

ECUH12

單軸/1-axis

螺桿驅動
Ball Screw Drive



此圖僅供參考，出貨規格詳見尺寸圖面
The picture is just for the reference. Please check the the actual dimensions on the drawing.

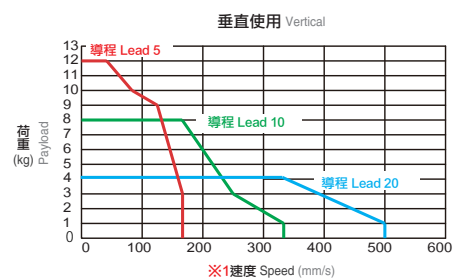
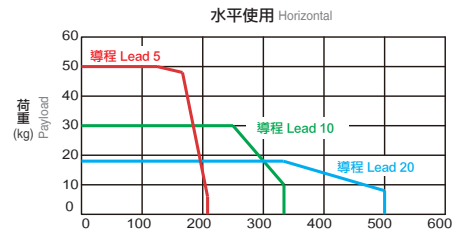
最大行程 Maximum Stroke	1050mm	最高速度 Maximum Speed	1000mm/s	馬達尺寸 Motor Dimension	42□mm	滾珠螺桿 Ball Screw	Ø16mm	直線滑軌 Linear Guide	12X7.5 2pcs
------------------------	--------	-----------------------	----------	-------------------------	-------	--------------------	-------	----------------------	----------------

基本仕様 Specification

規格 Spec	位置重複精度 Repeatability (mm)	±0.01			
	螺桿導程 Ball Screw Lead (mm)	5	10	20	
	最高速度 Maximum Speed (mm/s)	≤250	≤500	≤1000	
	最大可搬重量 Maximum Payload	水平使用 Horizontal (kg)	≤50	≤30	≤18
		垂直使用 Vertical (kg)	≤12	≤8	≤4
	定格推力 Rated Thrust (N)	565	283	141	
	標準行程 Stroke Pitch (mm)	50-1050mm/50間隔 50 mm Pitch			
部品 Parts	馬達尺寸 Motor Dimension (mm)	42□			
	滾珠螺桿外徑 Ball Screw Ø (mm)	C7 φ 16			

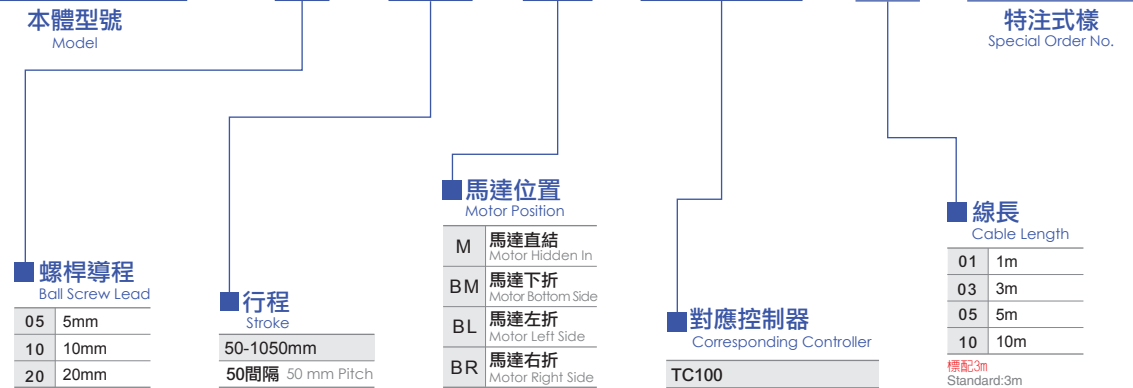
- ※1 行程超過750時，會產生螺桿偏擺震動，此時請將速度調降。詳細請參考P21頁說明。
When the stroke is over 750mm, the run-out of the ballscrew will occur. We recommend to low down the working speed under this circumstances. Please refer to P21 for details.
- ※2 此處最高速度為軟體移動速度設定為100%時。
The maximum speed shown here is when software speed setting is 100%.

速度-荷重曲線圖 Speed-Payload Curve Diagram



型號表示方式 Ordering Method

ECUH12 - L10 - 300 - M - TC100 - 03 - A0001



容許負載力距表 Allowable Overhang

安裝方式 Installation	容許負載力距 (mm)			
	A	B	C	
水平安裝 Horizontal Installation	導程 5 Lead	30kg	1000	70 85
	導程 10 Lead	40kg	800	45 50
	導程 20 Lead	50kg	650	35 40
壁面安裝 Wall Installation	導程 5 Lead	30kg	75	65 950
	導程 10 Lead	40kg	50	40 700
	導程 20 Lead	50kg	35	30 500
垂直安裝 Vertical Installation	導程 5 Lead	8kg	300	300
	導程 10 Lead	10kg	260	260
	導程 20 Lead	12kg	220	220

靜態容許負載慣量 Static Loading Moment

靜態容許負載慣量 (N.m)	值
MY	150
MP	150
MR	130

- ※力距表所表示的數據，代表重心。
The torque value in the chart indicate the center of gravity.
- ※符合型錄規範的正常使用下，保證壽命為5000公里。
Operation life is 5,000km when the product is using under the specified conditions.
- ※倒吊使用無法套用標準規範，如有需求請洽詢我司業務。
Data information is not for ceiling-mount inverse use. Contact us for the details if you want to apply ceiling-mount inverse usage.

對應控制器一覽表 Corresponding Controller Chart

外觀 Exterior	控制器型號 Controller Model	控制介面 Control Mode	特點 Features	電氣規格 Electrical Spec.	詳細參閱 Reference Page
	TC100	Pulse控制 Pulse Control Mode	Line driver 500k Hz / Open collector 200kHz 同時間只能使用一種。 Support Line driver and Open collector Max.pulse receiving speed 500k/200k Hz.	控制電路只能使用24V。 工作電壓DC24V，額定電流 2A，峰值電流3A。 工作電壓DC48V，額定電流 1A，峰值電流2A。	P.527
		I/O控制 I/O Control Mode	利用I/O變化，最多可以執行127個位置控制。 By I/O control, max. 127 positioning points, can be executed.	The voltage of control circuit is 24V only. Operating voltage DC24V, rated current 2A, peak current 3A.	
		通訊控制 Communication Control Mode	採Modbus的RS485通訊介面(最大並接16台)及一組mini USB(CHELIC Single專用)。 Use Modbus as the interface of RS485 (connect max. 16 controllers) and 1 set mini USB.(special for CHELIC Single)	使用DC48V時在相同扭力下，轉速會提升，詳細內容請跟服務窗口連絡。 The voltage of control circuit is 24V only. Operating voltage DC48V, rated current 1A, peak current 2A. When the voltage is DC48V but same torque, the rotation speed will be raised. Please contact your service window to details.	

馬達直結/馬達下折

Motor Hidden In / Motor Bottom Side

M

馬達直結 Motor Hidden In

2D CAD

3D CAD

CHELIC可提供圖面

單位 Unit : mm

馬達側原點 224.5 ± 2
ORG point Motorside: 224.5 ± 2
滑台機械極限 176.5 ± 1
Mechanical limit: 176.5 ± 1
(空間保持至少100以上)
(min. 100 for the space of cable connection)

有效行程 Stroke

反馬達側原點 126.5 ± 2
ORG point anti-motorside: 126.5 ± 2
滑台機械極限 78.5 ± 1
Mechanical limit: 78.5 ± 1

對面同位置兩孔
4-M5 ∇ 10 2 holes on the same position at opposite side.

對面同位置兩孔
4-M5 ∇ 10 2 holes on the same position at opposite side.

2- $\varnothing 5 \nabla 12H7$ 4-M5 $\nabla 15$

95 85 102 11 50 88 M*200 A 71.5 N- $\varnothing 6$ N-M5 $\nabla 8.5$ M*200 A 98 61.5 85 102

有效行程 stroke	50	100	150	200	250	300	350	400	450	500	550	600	650	700	750	800	850	900	950	1000	1050
L	401	451	501	551	601	651	701	751	801	851	901	951	1001	1051	1101	1151	1201	1251	1301	1351	1401
A	150	200	50	100	150	200	50	100	150	200	50	100	150	200	50	100	150	200	50	100	150
M	0	0	1	1	1	2	2	2	2	3	3	3	3	4	4	4	4	5	5	5	5
N	4	4	6	6	6	8	8	8	8	10	10	10	10	12	12	12	12	14	14	14	14
*Weight(KG)	5.48	5.87	6.26	6.64	7.03	7.42	7.81	8.2	8.58	8.97	9.36	9.75	10.14	10.52	10.91	11.3	11.69	12.08	12.46	12.85	13.24

*重量包含本體與馬達 • Weight of model with motor.

馬達左折/馬達右折

Motor Left Side / Motor Right Side

BL

馬達左折 Motor Left Side

2D CAD

3D CAD

CHELIC可提供圖面

單位 Unit : mm

馬達側原點 118 ± 2
ORG point Motorside: 118 ± 2
滑台機械極限 70 ± 1
Mechanical limit: 70 ± 1

有效行程 Stroke

反馬達側原點 126.5 ± 2
ORG point anti-motorside: 126.5 ± 2
滑台機械極限 78.5 ± 1
Mechanical limit: 78.5 ± 1

對面同位置兩孔
4-M5 ∇ 10 2 holes on the same position at opposite side.

對面同位置兩孔
4-M5 ∇ 10 2 holes on the same position at opposite side.

2- $\varnothing 5 \nabla 12H7$ 4-M5 $\nabla 15$

11 50 73 M*200 A 71.5 N- $\varnothing 6$ N-M5 $\nabla 8.5$ M*200 A 83 61.5 85 102 171.5 70 171.5

有效行程 stroke	50	100	150	200	250	300	350	400	450	500	550	600	650	700	750	800	850	900	950	1000	1050
L	294.5	344.5	394.5	444.5	494.5	544.5	594.5	644.5	694.5	744.5	794.5	844.5	894.5	944.5	994.5	1044.5	1094.5	1144.5	1194.5	1244.5	1294.5
A	150	200	50	100	150	200	50	100	150	200	50	100	150	200	50	100	150	200	50	100	150
M	0	0	1	1	1	2	2	2	2	3	3	3	3	4	4	4	4	5	5	5	5
N	4	4	6	6	6	8	8	8	8	10	10	10	10	12	12	12	12	14	14	14	14
*Weight(KG)	5.86	6.25	6.64	7.03	7.41	7.8	8.19	8.57	8.96	9.35	9.74	10.12	10.51	10.9	11.28	11.67	12.06	12.44	12.83	13.22	13.61

*重量包含本體與馬達 • Weight of model with motor.

BM

馬達下折 Motor Bottom Side

2D CAD

3D CAD

CHELIC可提供圖面

單位 Unit : mm

馬達側原點 118 ± 2
ORG point Motorside: 118 ± 2
滑台機械極限 70 ± 1
Mechanical limit: 70 ± 1

有效行程 Stroke

反馬達側原點 126.5 ± 2
ORG point anti-motorside: 126.5 ± 2
滑台機械極限 78.5 ± 1
Mechanical limit: 78.5 ± 1

對面同位置兩孔
4-M5 ∇ 10 2 holes on the same position at opposite side.

對面同位置兩孔
4-M5 ∇ 10 2 holes on the same position at opposite side.

2- $\varnothing 5 \nabla 12H7$ 4-M5 $\nabla 15$

11 50 83 M*200 A 61.5 N- $\varnothing 6$ N-M5 $\nabla 8.5$ M*200 A 73 71.5 85 102 144 144

有效行程 stroke	50	100	150	200	250	300	350	400	450	500	550	600	650	700	750	800	850	900	950	1000	1050
L	294.5	344.5	394.5	444.5	494.5	544.5	594.5	644.5	694.5	744.5	794.5	844.5	894.5	944.5	994.5	1044.5	1094.5	1144.5	1194.5	1244.5	1294.5
A	150	200	50	100	150	200	50	100	150	200	50	100	150	200	50	100	150	200	50	100	150
M	0	0	1	1	1	2	2	2	2	3	3	3	3	4	4	4	4	5	5	5	5
N	4	4	6	6	6	8	8	8	8	10	10	10	10	12	12	12	12	14	14	14	14
*Weight(KG)	5.86	6.25	6.64	7.03	7.41	7.8	8.19	8.57	8.96	9.35	9.74	10.12	10.51	10.9	11.28	11.67	12.06	12.44	12.83	13.22	13.61

*重量包含本體與馬達 • Weight of model with motor.

BR

馬達右折 Motor Right Side

2D CAD

3D CAD

CHELIC可提供圖面

單位 Unit : mm

馬達側原點 118 ± 2
ORG point Motorside: 118 ± 2
滑台機械極限 70 ± 1
Mechanical limit: 70 ± 1

有效行程 Stroke

反馬達側原點 126.5 ± 2
ORG point anti-motorside: 126.5 ± 2
滑台機械極限 78.5 ± 1
Mechanical limit: 78.5 ± 1

對面同位置兩孔
4-M5 ∇ 10 2 holes on the same position at opposite side.

對面同位置兩孔
4-M5 ∇ 10 2 holes on the same position at opposite side.

2- $\varnothing 5 \nabla 12H7$ 4-M5 $\nabla 15$

11 50 73 M*200 A 71.5 N- $\varnothing 6$ N-M5 $\nabla 8.5$ M*200 A 83 61.5 85 102 171.5 70 171.5

有效行程 stroke	50	100	150	200	250	300	350	400	450	500	550	600	650	700	750	800	850	900	950	1000	1050
L	294.5	344.5	394.5	444.5	494.5	544.5	594.5	644.5	694.5	744.5	794.5	844.5	894.5	944.5	994.5	1044.5	1094.5	1144.5	1194.5	1244.5	1294.5
A	150	200	50	100	150	200	50	100	150	200	50	100	150	200	50	100	150	200	50	100	150
M	0	0	1	1	1	2	2	2	2	3	3	3	3	4	4	4	4	5	5	5	5
N	4	4	6	6	6	8	8	8	8	10	10	10	10	12	12	12	12	14	14	14	14
*Weight(KG)	5.86	6.25	6.64	7.03	7.41	7.8	8.19	8.57	8.96	9.35	9.74	10.12	10.51	10.9	11.28	11.67	12.06	12.44	12.83	13.22	13.61

*重量包含本體與馬達 • Weight of model with motor.

ECUH13

單軸/1-axis

螺桿驅動
Ball Screw Drive



此圖僅供參考，出貨規格詳見尺寸圖面
The picture is just for the reference. Please check the the actual dimensions on the drawing.

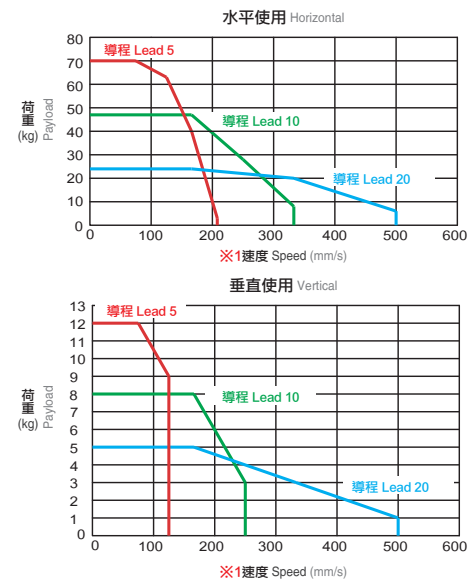
最大行程 Maximum Stroke	1050mm	最高速度 Maximum Speed	1000mm/s	馬達尺寸 Motor Dimension	42□mm	滾珠螺桿 Ball Screw	Ø16mm	直線滑軌 Linear Guide	15X12.5 2pcs
------------------------	--------	-----------------------	----------	-------------------------	-------	--------------------	-------	----------------------	-----------------

基本仕様 Specification

規格 Spec	位置重複精度 Repeatability (mm)	±0.01			
	螺桿導程 Ball Screw Lead (mm)	5	10	20	
	最高速度 Maximum Speed (mm/s)	≤250	≤500	≤1000	
	最大可搬重量 Maximum Payload	水平使用 Horizontal (kg)	≤70	≤47	≤24
		垂直使用 Vertical (kg)	≤12	≤8	≤5
	定格推力 Rated Thrust (N)	565	283	141	
標準行程 Stroke Pitch (mm)	50-1050mm/50間隔 50 mm Pitch				
部品 Parts	馬達尺寸 Motor Dimension (mm)	42□			
	滾珠螺桿外徑 Ball Screw Ø (mm)	C7 φ 16			

- ※1 行程超過750時，會產生螺桿偏擺震動，此時請將速度調降。詳細請參考P21頁說明。
When the stroke is over 750mm, the run-out of the ballscrew will occur. We recommend to low down the working speed under this circumstances. Please refer to P21 for details.
- ※2 此處最高速度為軟體移動速度設定為100%時。
The maximum speed shown here is when software speed setting is 100%.

速度-荷重曲線圖 Speed-Payload Curve Diagram



型號表示方式 Ordering Method

ECUH13 - L10 - 300 - M - TC100 - 03 - A0001



容許負載力距表 Allowable Overhang

安裝方式 Installation	容許負載力距 (單位 Unit : mm)				
	A	B	C		
水平安裝 Horizontal Installation	導程 5 Lead	40kg	1200	70	250
	導程 10 Lead	55kg	800	45	165
	導程 20 Lead	70kg	625	35	125
壁面安裝 Wall Installation	導程 5 Lead	44kg	220	65	1050
	導程 10 Lead	55kg	180	50	850
	導程 20 Lead	70kg	130	35	650
垂直安裝 Vertical Installation	導程 5 Lead	25kg	850	100	300
	導程 10 Lead	35kg	620	70	225
	導程 20 Lead	47kg	450	50	150
容許負載力距 (單位 Unit : mm)	導程 5 Lead	5kg	1200	290	680
	導程 10 Lead	15kg	620	150	350
	導程 20 Lead	24kg	390	90	215

靜態容許負載慣量 Static Loading Moment

安裝方式 Installation	容許負載慣量 (單位 Unit : N.m)
MY	174
MP	175
MR	153

- ※力距表所表示的數據，代表重心。
The torque value in the chart indicate the center of gravity.
- ※符合型錄規範的正常使用下，保證壽命為5000公里。
Operation life is 5,000km when the product is using under the specified conditions.
- ※倒吊使用無法套用標準規範，如有需求請洽詢我司業務。
Data information is not for ceiling-mount inverse use. Contact us for the details if you want to apply ceiling-mount inverse usage.

對應控制器一覽表 Corresponding Controller Chart

外觀 Exterior	控制器型號 Controller Model	控制介面 Control Mode	特點 Features	電氣規格 Electrical Spec.	詳細參閱 Reference Page
	TC100	Pulse控制 Pulse Control Mode	Line driver 500k Hz / Open collector 200kHz 同時只能使用一種。 Support Line driver and Open collector Max.pulse receiving speed 500k/200k Hz.	控制電路只能使用24V。 工作電壓DC24V，額定電流 2A，峰值電流3A。 工作電壓DC48V，額定電流 1A，峰值電流2A。	P.527
		I/O控制 I/O Control Mode	利用I/O變化，最多可以執行127個位置控制。 By I/O control, max. 127 positioning points, can be executed.	The voltage of control circuit is 24V only. Operating voltage DC24V, rated current 2A, peak current 3A.	
		通訊控制 Communication Control Mode	採Modbus的RS485通訊介面(最大並接16台)及一組mini USB(CHELIC Single專用)。 Use Modbus as the interface of RS485 (connect max. 16 controllers) and 1 set mini USB.(special for CHELIC Single)	使用DC48V時在相同扭力下，轉速會提升，詳細內容請跟服務窗口連絡。 The voltage of control circuit is 24V only. Operating voltage DC48V, rated current 1A, peak current 2A. When the voltage is DC48V but same torque, the rotation speed will be raised. Please contact your service window to details.	

馬達直結/馬達下折

Motor Hidden In / Motor Bottom Side

M 馬達直結 Motor Hidden In 2D CAD 3D CAD CHELIC可提供圖面 單位 Unit : mm

馬達側原點215.5±2
ORG point Motorside:215.5±2
滑台機械極限167.5±1
Mechanical limit:167.5±1

有效行程 Stroke

反馬達側原點101.5±2
ORG point anti-motorside:101.5±2
滑台機械極限53.5±1
Mechanical limit:53.5±1

(空間保持至少100以上)
(min. 100 for the space of cable connection)

2-∅6 ∇ 15H7 4-M6 ∇ 15

對面同位置兩孔
2 holes on the same position at opposite side.

4-M5 ∇ 10

M*200 N-∅7 A 56.5

M*200 N-M6 ∇ 10 A 46.5

有效行程 stroke	50	100	150	200	250	300	350	400	450	500	550	600	650	700	750	800	850	900	950	1000	1050
L	367	417	467	517	567	617	667	717	767	817	867	917	967	1017	1067	1117	1167	1217	1267	1317	1367
A	200	50	100	150	200	50	100	150	200	50	100	150	200	50	100	150	200	50	100	150	200
M	0	1	1	1	1	2	2	2	2	3	3	3	3	4	4	4	4	5	5	5	5
N	4	6	6	6	6	8	8	8	8	10	10	10	10	12	12	12	12	14	14	14	14
*Weight(KG)	8.2	8.76	9.32	9.88	10.44	11	11.56	12.12	12.68	13.24	13.8	14.36	14.92	15.48	16.04	16.6	17.16	17.72	18.28	18.84	19.4

*重量包含本體與馬達 * Weight of model with motor.

馬達左折/馬達右折

Motor Left Side / Motor Right Side

BL 馬達左折 Motor Left Side 2D CAD 3D CAD CHELIC可提供圖面 單位 Unit : mm

馬達側原點117±2
ORG point Motorside:117±2
滑台機械極限69±1
Mechanical limit:69±1

有效行程 Stroke

反馬達側原點101.5±2
ORG point anti-motorside:101.5±2
滑台機械極限53.5±1
Mechanical limit:53.5±1

2-∅6 ∇ 15H7 4-M6 ∇ 15

對面同位置兩孔
2 holes on the same position at opposite side.

4-M5 ∇ 10

M*200 N-∅7 A 81.5

(空間保持至少100以上)
(min. 100 for the space of cable connection)

M*200 N-M6 ∇ 10 A 71.5

有效行程 stroke	50	100	150	200	250	300	350	400	450	500	550	600	650	700	750	800	850	900	950	1000	1050
L	268.5	318.5	368.5	418.5	468.5	518.5	568.5	618.5	668.5	718.5	768.5	818.5	868.5	918.5	968.5	1018.5	1068.5	1118.5	1168.5	1218.5	1268.5
A	100	150	200	50	100	150	200	50	100	150	200	50	100	150	200	50	100	150	200	50	100
M	0	0	0	1	1	1	1	2	2	2	2	3	3	3	3	4	4	4	4	5	5
N	4	4	4	6	6	6	6	8	8	8	8	10	10	10	10	12	12	12	12	14	14
*Weight(KG)	8.74	9.3	9.86	10.42	10.98	11.54	12.1	12.66	13.22	13.78	14.34	14.9	15.46	16.02	16.58	17.14	17.7	18.26	18.82	19.38	19.94

*重量包含本體與馬達 * Weight of model with motor.

BM 馬達下折 Motor Bottom Side 2D CAD 3D CAD CHELIC可提供圖面 單位 Unit : mm

馬達側原點117±2
ORG point Motorside:117±2
滑台機械極限69±1
Mechanical limit:69±1

有效行程 Stroke

反馬達側原點101.5±2
ORG point anti-motorside:101.5±2
滑台機械極限53.5±1
Mechanical limit:53.5±1

2-∅6 ∇ 15H7 4-M6 ∇ 15

對面同位置兩孔
2 holes on the same position at opposite side.

4-M5 ∇ 10

M*200 N-∅7 A 81.5

(空間保持至少100以上)
(min. 100 for the space of cable connection)

M*200 N-M6 ∇ 10 A 71.5

有效行程 stroke	50	100	150	200	250	300	350	400	450	500	550	600	650	700	750	800	850	900	950	1000	1050
L	268.5	318.5	368.5	418.5	468.5	518.5	568.5	618.5	668.5	718.5	768.5	818.5	868.5	918.5	968.5	1018.5	1068.5	1118.5	1168.5	1218.5	1268.5
A	100	150	200	50	100	150	200	50	100	150	200	50	100	150	200	50	100	150	200	50	100
M	0	0	0	1	1	1	2	2	2	3	3	3	3	4	4	4	4	5	5	5	5
N	4	4	4	6	6	6	6	8	8	8	8	10	10	10	10	12	12	12	12	14	14
*Weight(KG)	8.74	9.3	9.86	10.42	10.98	11.54	12.1	12.66	13.22	13.78	14.34	14.9	15.46	16.02	16.58	17.14	17.7	18.26	18.82	19.38	19.94

*重量包含本體與馬達 * Weight of model with motor.

BR 馬達右折 Motor Right Side 2D CAD 3D CAD CHELIC可提供圖面 單位 Unit : mm

滑台機械極限69±1
Mechanical limit:69±1

馬達側原點117±2
ORG point Motorside:117±2

有效行程 Stroke

滑台機械極限53.5±1
Mechanical limit:53.5±1

反馬達側原點101.5±2
ORG point anti-motorside:101.5±2

2-∅6 ∇ 15H7 4-M6 ∇ 15

對面同位置兩孔
2 holes on the same position at opposite side.

4-M5 ∇ 10

M*200 N-∅7 A 81.5

(空間保持至少100以上)
(min. 100 for the space of cable connection)

M*200 N-M6 ∇ 10 A 71.5

有效行程 stroke	50	100	150	200	250	300	350	400	450	500	550	600	650	700	750	800	850	900	950	1000	1050
L	268.5	318.5	368.5	418.5	468.5	518.5	568.5	618.5	668.5	718.5	768.5	818.5	868.5	918.5	968.5	1018.5	1068.5	1118.5	1168.5	1218.5	1268.5
A	100	150	200	50	100	150	200	50	100	150	200	50	100	150	200	50	100	150	200	50	100
M	0	0	0	1	1	1	1	2	2	2	2	3	3	3	3	4	4	4	4	5	5
N	4	4	4	6	6	6	6	8	8	8	8	10	10	10	10	12	12	12	12	14	14
*Weight(KG)	8.74	9.3	9.86	10.42	10.98	11.54	12.1	12.66	13.22	13.78	14.34	14.9	15.46	16.02	16.58	17.14	17.7	18.26	18.82	19.38	19.94

*重量包含本體與馬達 * Weight of model with motor.