

# EFB Series

## 滑台系列

無塵環境 / 皮帶式樣

Clean Room / Belt Type

### CONTENTS

#### 滑台系列-EFB Series

無塵等級 CLASS10 吸引量30-100N/min 皮帶驅動 / 無塵環境

小型 SMALL

EFB5



本體寬幅 50mm  
最大行程 800mm  
最大荷重 10kg

小型 SMALL

EFB6



本體寬幅 65mm  
最大行程 800mm  
最大荷重 15kg

中型 MEDIUM

EFB10



本體寬幅 102mm  
最大行程 2550mm  
最大荷重 10kg

中型 MEDIUM

EFB14



本體寬幅 135mm  
最大行程 3050mm  
最大荷重 25kg

大型 LARGE

EFB17



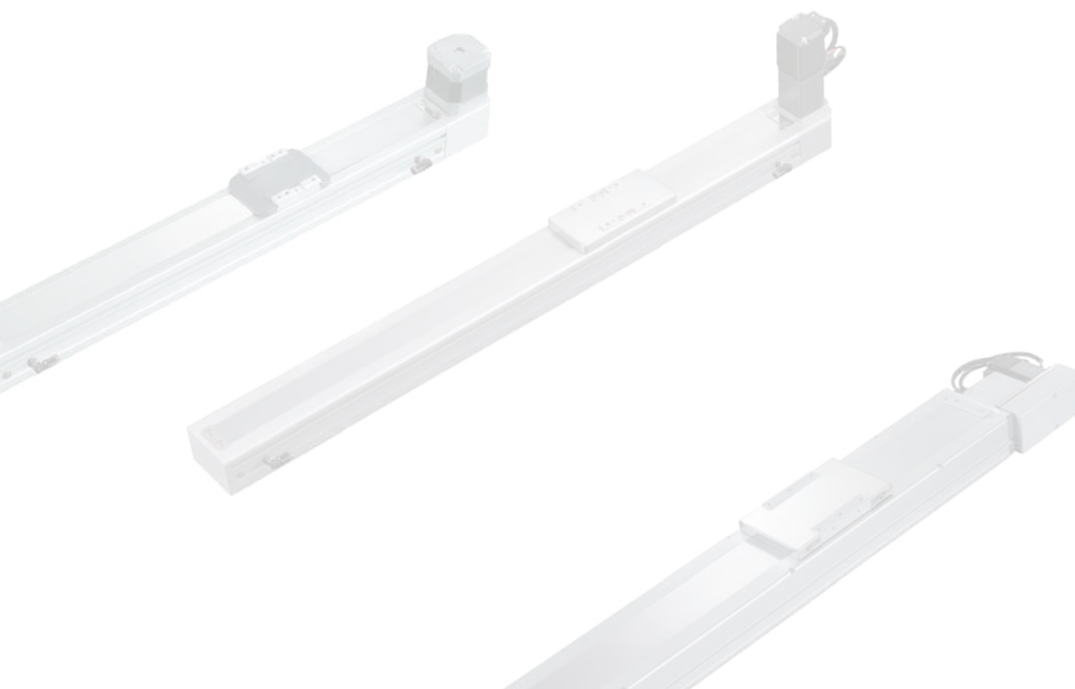
本體寬幅 170mm  
最大行程 4050mm  
最大荷重 45kg

大型 LARGE

EFB22



本體寬幅 220mm  
最大行程 3500mm  
最大荷重 85kg



# 規格索引 | Spec Index

## 無塵皮帶滑台系列 Clean Room Belt Actuator

使用環境 Use Where	傳動方式 Driven Mode	仕樣 Model Specification	馬達容量 Motor Output (W)	本體寬幅 Width(mm)	位置重複精度 Repeatability(mm)	皮帶規格 Belt Spec		最大可搬重量 Maximum Payload(kg)		最高速度*1 Maximum Speed (mm/s)	標準行程及最高使用速度 Stroke(mm) & Maximum Speed(mm/s)																											
						寬度 Belt Width(mm)	導程 Lead(mm)	水平使用 Horizontal	垂直使用 Vertical		代表速度 Speed																											
											行程 Stroke	150	300	450	600	800	900	1050	1200	1350	1500	1650	1800	1950	2100	2150	2300	2550	2600	2750	3050	3150	3400	3500	3600	3750	3900	4050
無塵環境 Clean Room	時規皮帶 Timing Belt	EFB5	42M (Stepping Motor)	50	±0.04	9	32	10	267																													
			100W				40	3	2000																													
		EFB6	57M (Stepping Motor)	65	±0.04	12	40	15	333																													
			100W				40	3	2000																													
		EFB10	100W	102	±0.04	15	32	10	1600																													
		EFB14	200W	135	±0.04	22	40	25	2000																													
		EFB17	400W	170	±0.04	30	40	45	2000																													
EFB22	750W	220	±0.04	50	40	85	2000																															

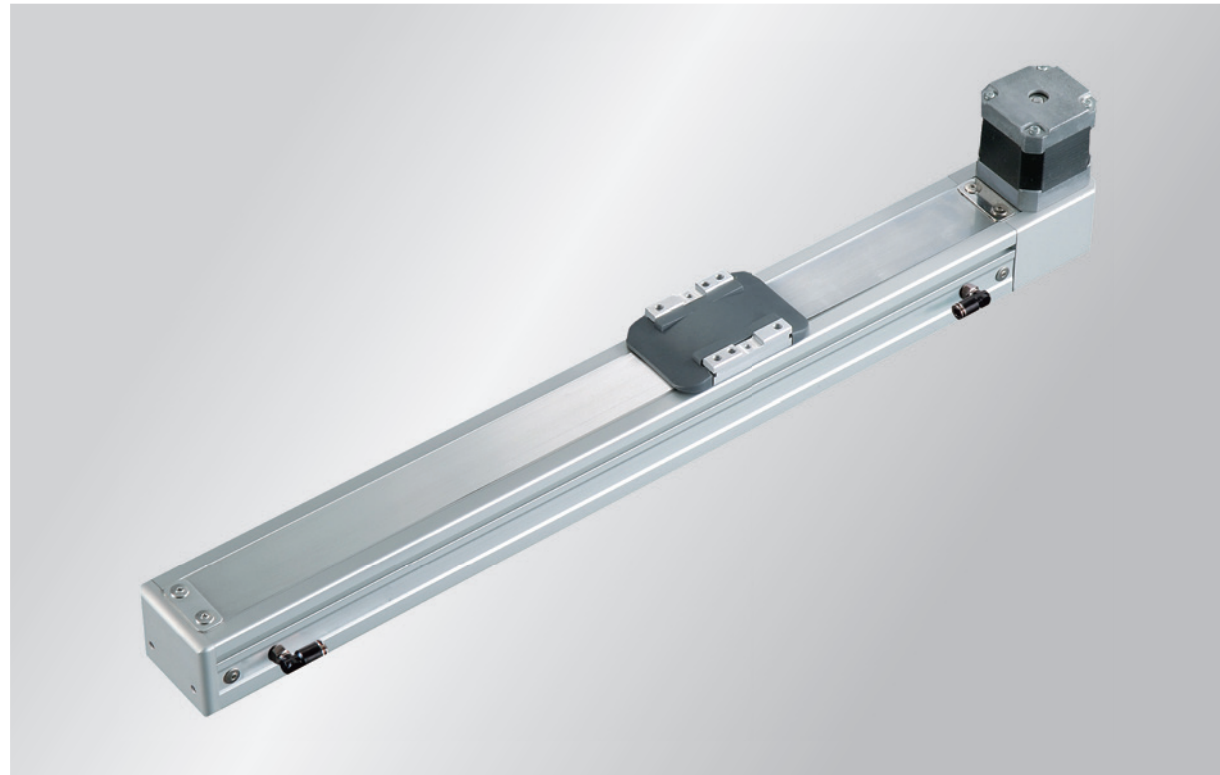
\*1:最高速度(MM/S)是以伺服馬達最高轉速3000RPM為基準。  
The highest speed is based on the maximum servo motor's rpm (3000).  
步進馬達最高轉速500RPM為基準。  
The highest speed is based on the maximum stepping motor's rpm (500).

# EFB5

單軸/1-axis

無塵室  
Clean Room

皮帶驅動  
Belt Drive



此圖僅供參考，出貨規格詳見尺寸圖面  
The picture is just for the reference. Please check the the actual dimensions on the drawing.

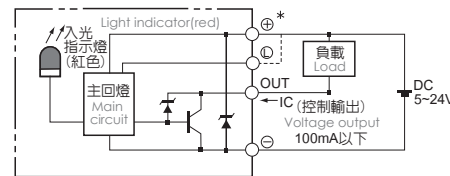
最大行程 Maximum Stroke	800mm	最高速度 Maximum Speed	267mm/s	最大靜止轉距 Maximum Static Torque	0.32N.m.	皮帶寬度 Belt Width	9mm	直線滑軌 Linear Guide	24X8.5 1 pcs
------------------------	-------	-----------------------	---------	---------------------------------	----------	--------------------	-----	----------------------	-----------------

## 基本仕様 Specification

規格 Spec	位置重複精度 Repeatability (mm)	±0.04	
	導程 Lead (mm)	32	
	最高速度 Maximum Speed (mm/s)	267	
	最大可搬重量 Maximum Payload	水平使用 Horizontal (kg) 垂直使用 Vertical (kg)	10
	定格推力 Rated Thrust (N)	42	
部品 Parts	標準行程 Stroke Pitch (mm)	50-800mm/50間隔 50 mm Pitch	
	激磁最大靜止轉距 Maximum Static Torque (N.m.)	0.32	
	皮帶寬度 Belt Width	9	
	高剛性直線滑軌 High Rigidity Linear Guide (mm)	W24XH8.5	
	原點感應器 Home Sensor	外掛 Outside	EE-SX672(NPN)

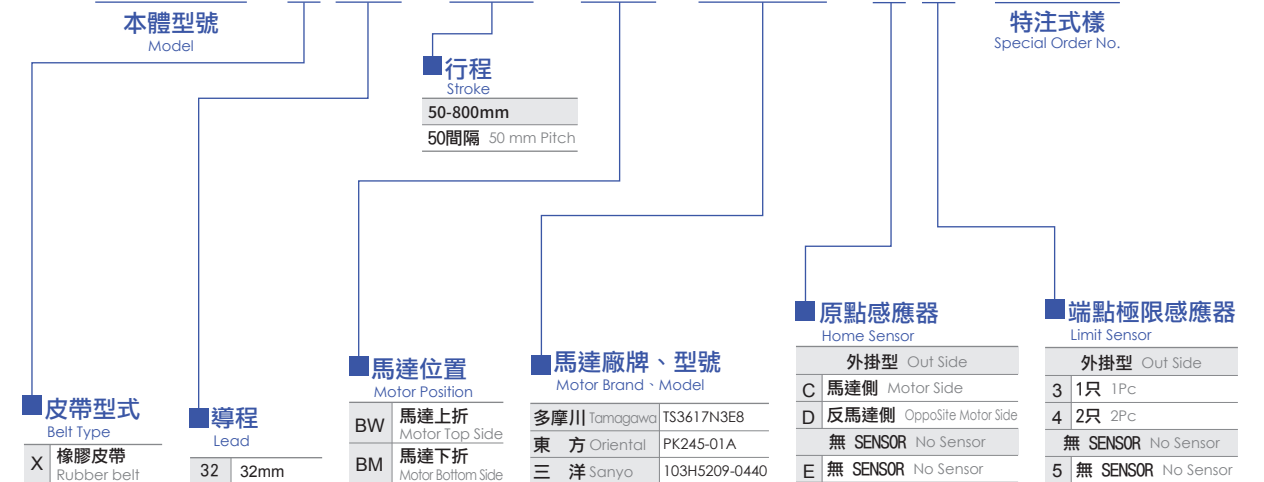
\*馬達加減速設定0.4秒。  
Acceleration and deacceleration value is set 0.4 second.

## 感應器接線圖<原點及端點> Sensor Layout

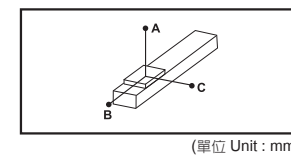


## 型號表示方式 Ordering Method

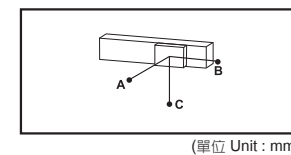
# EFB5 - X 32 - 50 - BM - 42 M - C 4 - 0001



## 容許負載力距表 Allowable Overhang



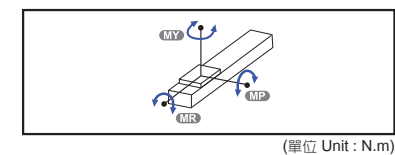
水平安裝 Horizontal Installation	A	B	C
5kg	323	23	52
7kg	208	15	34
10kg	121	9	20



壁掛安裝 Wall Installation	A	B	C
5kg	47	21	299
7kg	31	13	191
10kg	18	8	109

\*力距表所表示的數據，代表重心。  
The torque value in the chart indicate the center of gravity.  
\*符合型錄規範的正常使用下，保證壽命為5000公里。  
Operation life is 5,000km when the product is using under the specified conditions.  
\*倒吊使用無法套用標準規範，如有需求請洽詢我司業務。  
Data information is not for ceiling-mount inverse use.  
Contact us for the details if you want to apply ceiling-mount inverse usage.

## 靜態容許負載慣量 Static Loading Moment



MY	16
MP	20
MR	19

## 搭配步進馬達一覽表 Options of Stepper Motors

廠牌 Brand	激磁最大靜止轉距 Maximum Static Torque	電源電壓 AC-Voltage	步進馬達型號 Stepper Motor Model	驅動器型號 Driver Model
多摩川 Tamagawa	0.32	DC24V	2相-TS3617N3E8	CD-2D34M 解析度200/400/800/1600
東方 Oriental	0.32	單相100V	2相-PK245-01A	UDK2112 解析度200/400/800/1600/3200
三洋 Sanyo	0.32	DC24V	2相-103H5209-0440	US1D200P10 解析度200/400/800/1600/3200

### 馬達上折/馬達下折

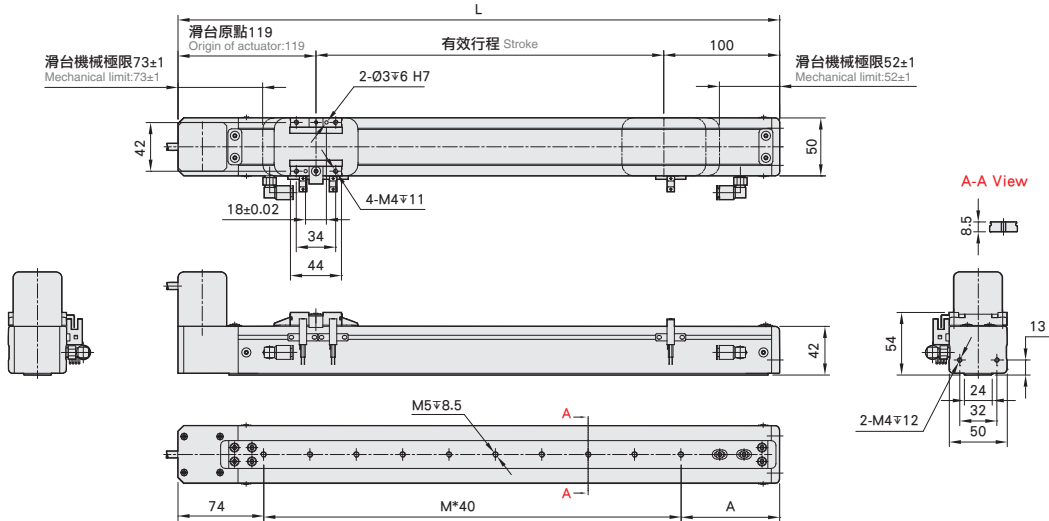
Motor Top Side / Motor Bottom Side

**BW** 馬達上折 Motor Top Side



CHELIC可提供圖面

單位 Unit : mm



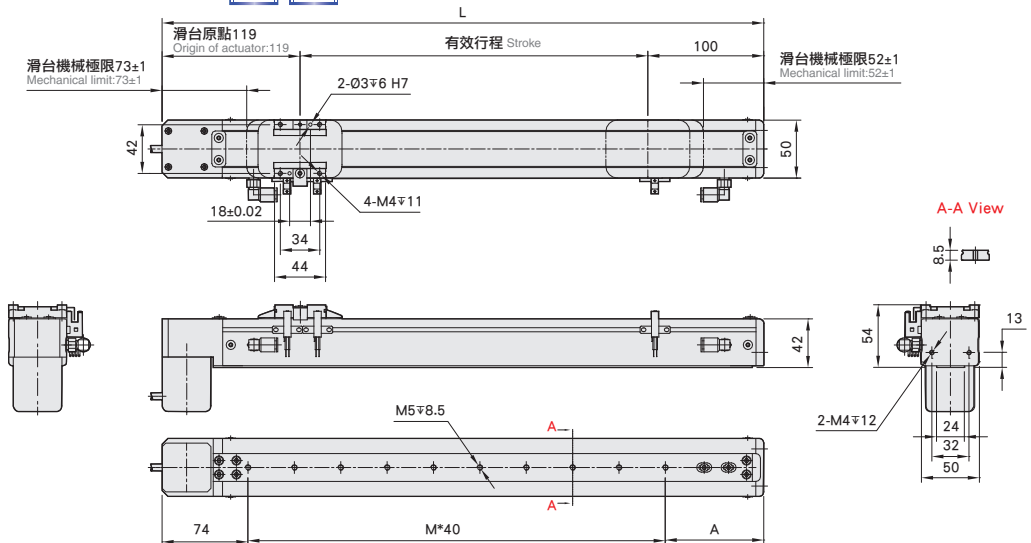
有效行程 stroke	50	100	150	200	250	300	350	400	450	500	550	600	650	700	750	800
L	269	319	369	419	469	519	569	619	669	719	769	819	869	919	969	1019
A	75	85	95	65	75	85	95	65	75	85	95	65	75	85	95	65
M	3	4	5	7	8	9	10	12	13	14	15	17	18	19	20	22
N	4	5	6	8	9	10	11	13	14	15	16	18	19	20	21	23
KG	2.1	2.2	2.3	2.4	2.5	2.6	2.7	2.8	2.9	3	3.1	3.2	3.3	3.4	3.5	3.6

**BM** 馬達下折 Motor Bottom Side



CHELIC可提供圖面

單位 Unit : mm



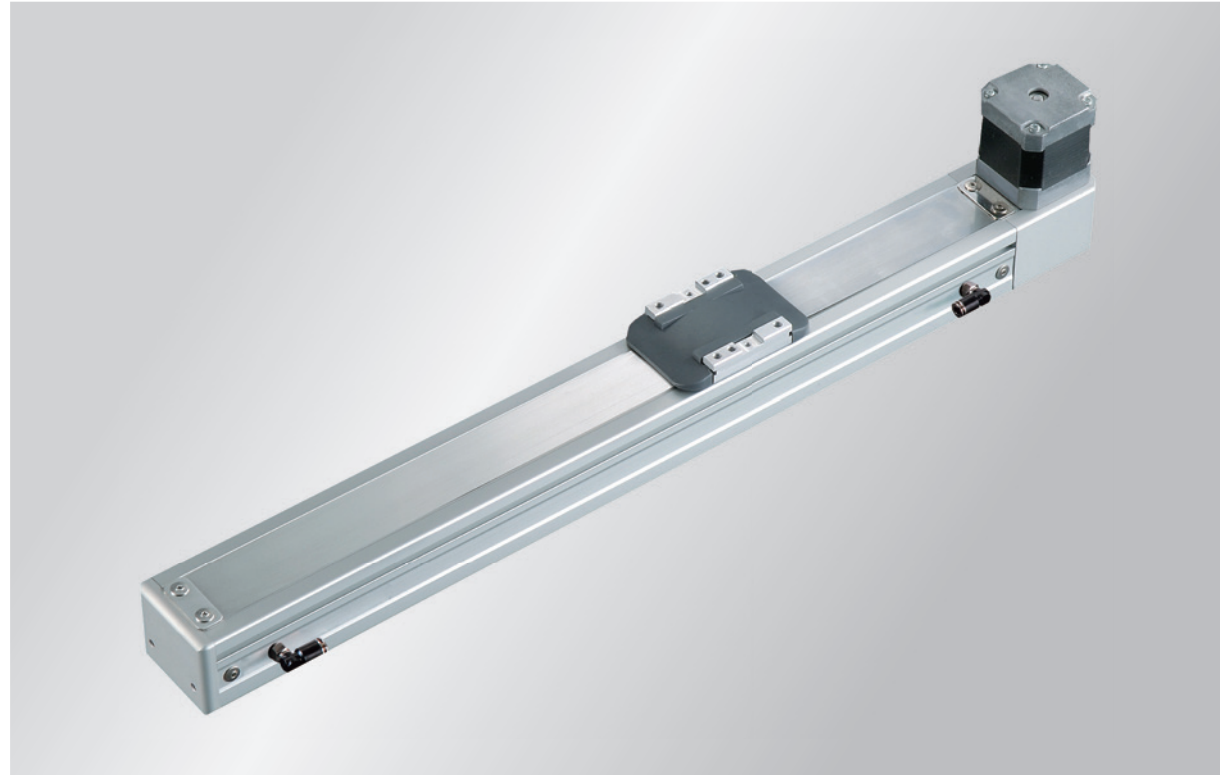
有效行程 stroke	50	100	150	200	250	300	350	400	450	500	550	600	650	700	750	800
L	269	319	369	419	469	519	569	619	669	719	769	819	869	919	969	1019
A	75	85	95	65	75	85	95	65	75	85	95	65	75	85	95	65
M	3	4	5	7	8	9	10	12	13	14	15	17	18	19	20	22
N	4	5	6	8	9	10	11	13	14	15	16	18	19	20	21	23
KG	2.1	2.2	2.3	2.4	2.5	2.6	2.7	2.8	2.9	3	3.1	3.2	3.3	3.4	3.5	3.6

# EFB5

單軸/1-axis

無塵室  
Clean Room

皮帶驅動  
Belt Drive



此圖僅供參考，出貨規格詳見尺寸圖面  
The picture is just for the reference. Please check the the actual dimensions on the drawing.

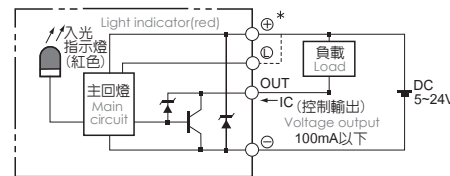
最大行程 Maximum Stroke	800mm	最高速度 Maximum Speed	2000mm/s	馬達容量 Motor Output	100W	皮帶寬度 Belt Width	9mm	直線滑軌 Linear Guide	24X8.5 1 pcs
------------------------	-------	-----------------------	----------	----------------------	------	--------------------	-----	----------------------	-----------------

## 基本仕様 Specification

規格 Spec	位置重複精度 Repeatability (mm)	±0.04	
	導程 Lead (mm)	40	
	最高速度 Maximum Speed (mm/s)	2000	
	最大可搬重量 Maximum Payload	水平使用 Horizontal (kg) 垂直使用 Vertical (kg)	3
	定格推力 Rated Thrust (N)	42	
部品 Parts	標準行程 Stroke Pitch (mm)	50-800mm/50間隔 50 mm Pitch	
	AC伺服馬達容量 AC Servo Motor Output (W)	100	
	皮帶寬度 Belt Width	9	
	高剛性直線滑軌 High Rigidity Linear Guide (mm)	W24XH8.5	
	原點感應器 Home Sensor	外掛 Outside	EE-SX672(NPN)

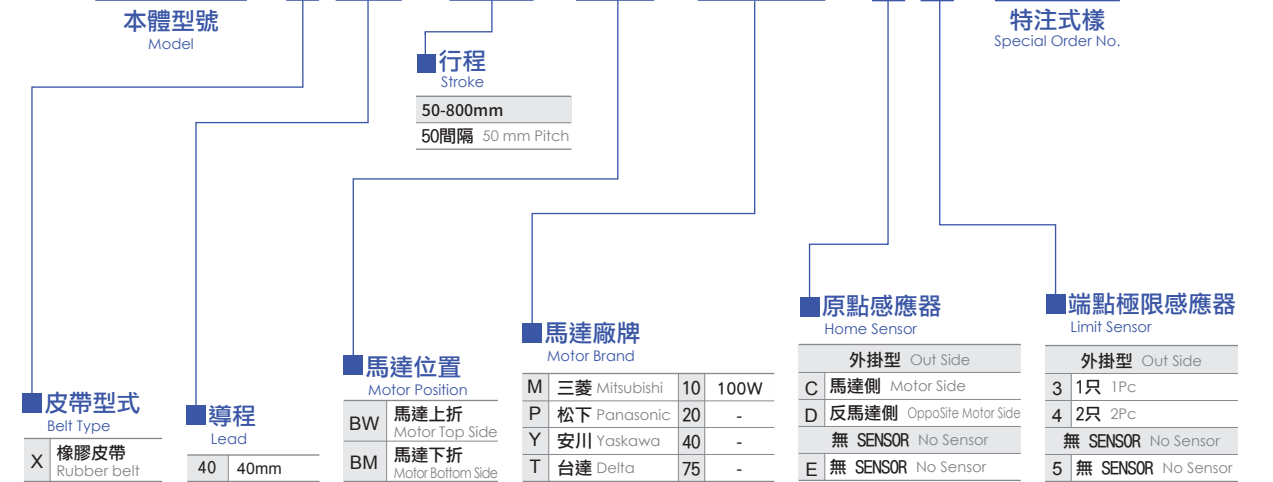
\*馬達加減速設定0.4秒。  
Acceleration and deceleration value is set 0.4 second.

## 感應器接線圖<原點及端點> Sensor Layout

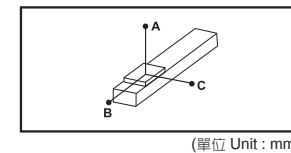


## 型號表示方式 Ordering Method

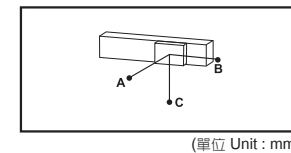
# EFB5 - X 40 - 50 - BM - M 10 - C 4 - 0001



## 容許負載力距表 Allowable Overhang

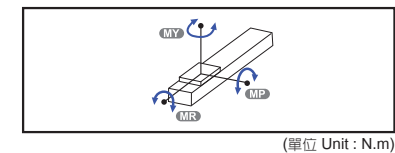


水平安裝 Horizontal Installation	A	B	C
2kg	323	61	112
3kg	209	39	72



壁掛安裝 Wall Installation	A	B	C
2kg	105	57	303
3kg	67	36	195

## 靜態容許負載慣量 Static Loading Moment



MY	16
MP	20
MR	19

\*力距表所表示的數據，代表重心。  
The torque value in the chart indicate the center of gravity.  
\*符合型錄規範的正常使用下，保證壽命為5000公里。  
Operation life is 5,000km when the product is using under the specified conditions.  
\*倒吊使用無法套用標準規範，如有需求請洽詢我司業務。  
Data information is not for ceiling-mount inverse use.  
Contact us for the details if you want to apply ceiling-mount inverse usage.

## 搭配伺服馬達一覽表 Suitable Motor Brand

廠牌 Brand	馬達記號 Mark	煞車有無 Brake	馬達容量 Watt	電源電壓 AC-Voltage	伺服馬達型號 Motor Model	驅動器型號 Driver Model
三菱 Mitsubishi	M	無煞車(水平仕様) No Brake (Horizontal Type)	100	220	HG-KR13	MR-J4-10A
松下 Panasonic	P	無煞車(水平仕様) No Brake (Horizontal Type)	100	220	MSMD012G1U	MADHT1505
台達 Delta	T	無煞車(水平仕様) No Brake (Horizontal Type)	100	220	ECMA-C20401ES	ASD-B20121-B

### 馬達上折/馬達下折

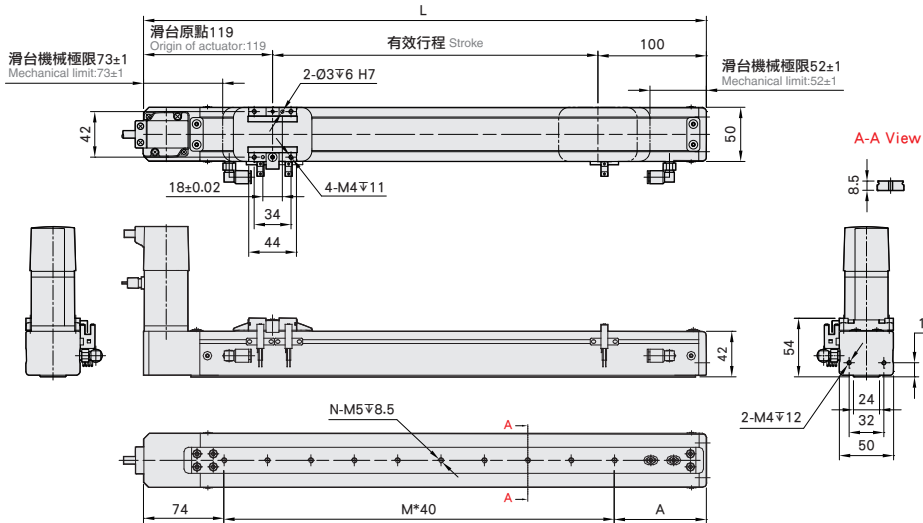
Motor Top Side / Motor Bottom Side

**BW** 馬達上折 Motor Top Side



CHELIC可提供圖面

單位 Unit: mm



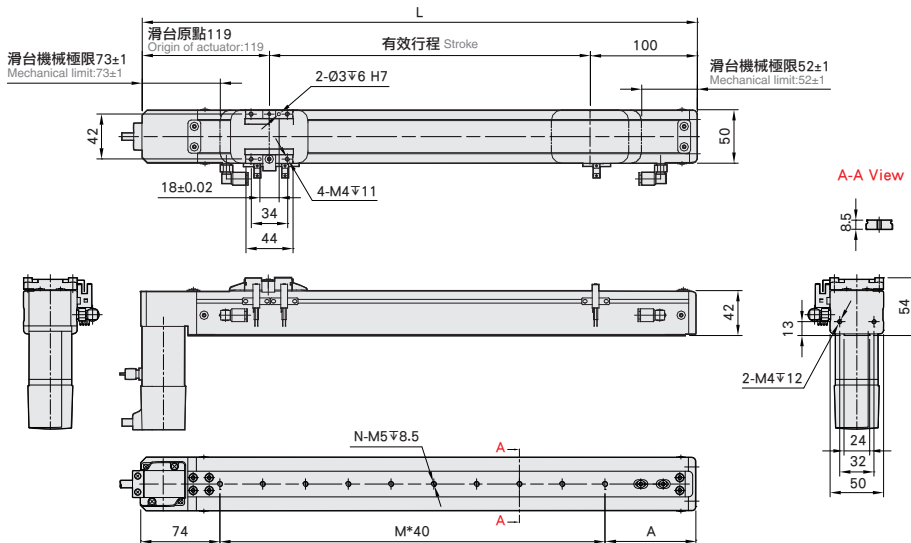
有效行程 stroke	50	100	150	200	250	300	350	400	450	500	550	600	650	700	750	800
L	269	319	369	419	469	519	569	619	669	719	769	819	869	919	969	1019
A	75	85	95	65	75	85	95	65	75	85	95	65	75	85	95	65
M	3	4	5	7	8	9	10	12	13	14	15	17	18	19	20	22
N	4	5	6	8	9	10	11	13	14	15	16	18	19	20	21	23
KG	2.1	2.2	2.3	2.4	2.5	2.6	2.7	2.8	2.9	3	3.1	3.2	3.3	3.4	3.5	3.6

**BM** 馬達下折 Motor Bottom Side



CHELIC可提供圖面

單位 Unit: mm



有效行程 stroke	50	100	150	200	250	300	350	400	450	500	550	600	650	700	750	800
L	269	319	369	419	469	519	569	619	669	719	769	819	869	919	969	1019
A	75	85	95	65	75	85	95	65	75	85	95	65	75	85	95	65
M	3	4	5	7	8	9	10	12	13	14	15	17	18	19	20	22
N	4	5	6	8	9	10	11	13	14	15	16	18	19	20	21	23
KG	2.1	2.2	2.3	2.4	2.5	2.6	2.7	2.8	2.9	3	3.1	3.2	3.3	3.4	3.5	3.6



# EFB6

單軸/1-axis

無塵室  
Clean Room

皮帶驅動  
Belt Drive



此圖僅供參考，出貨規格詳見尺寸圖面  
The picture is just for the reference. Please check the actual dimensions on the drawing.

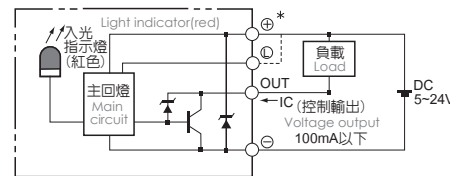
最大行程 Maximum Stroke	800mm	最高速度 Maximum Speed	333mm/s	最大靜止轉距 Maximum Static Torque	0.39N.m.	皮帶寬度 Belt Width	12mm	直線滑軌 Linear Guide	42X9.5 1pcs
------------------------	-------	-----------------------	---------	---------------------------------	----------	--------------------	------	----------------------	----------------

## 基本仕様 Specification

規格 Spec	位置重複精度 Repeatability (mm)	±0.04	
	導程 Lead (mm)	40	
	最高速度 Maximum Speed (mm/s)	333	
	最大可搬重量 Maximum Payload	水平使用 Horizontal (kg)	15
		垂直使用 Vertical (kg)	
部品 Parts	定格推力 Rated Thrust (N)	51	
	標準行程 Stroke Pitch (mm)	50-800mm/50間隔 50 mm Pitch	
	激磁最大靜止轉距 Maximum Static Torque (N.m.)	0.39	
	皮帶寬度 Belt Width	12	
	高剛性直線滑軌 High Rigidity Linear Guide (mm)	W42XH9.5	
原點感應器 Home Sensor	外掛 Outside	EE-SX672(NPN)	

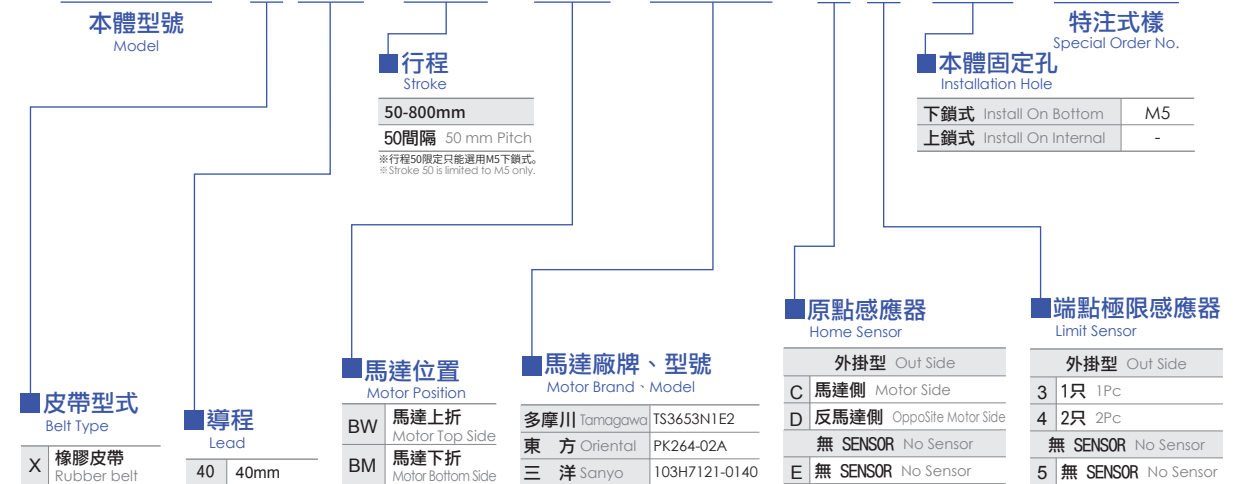
\*馬達加減速設定0.4秒。  
Acceleration and deceleration value is set 0.4 second.

## 感應器接線圖<原點及端點> Sensor Layout

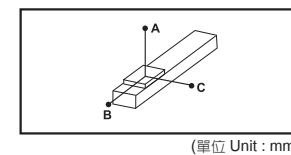


## 型號表示方式 Ordering Method

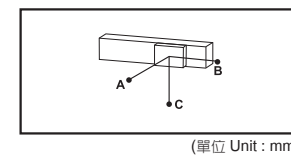
# EFB6 - X 40 - 50 - BM - 57M - C 4 - M5 - 0001



## 容許負載力距表 Allowable Overhang



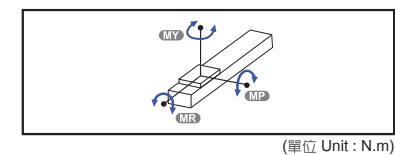
水平安裝 Horizontal Installation	A	B	C
5kg	620	65	165
10kg	253	29	73
15kg	126	16	42



壁掛安裝 Wall Installation	A	B	C
5kg	151	59	582
10kg	66	26	532
15kg	38	15	111

\*力距表所表示的數據，代表重心。  
The torque value in the chart indicate the center of gravity.  
\*符合型錄規範的正常情況下，保證壽命為5000公里。  
Operation life is 5,000km when the product is using under the specified conditions.  
\*倒吊使用無法套用標準規範，如有需求請洽詢我司業務。  
Data information is not for ceiling-mount inverse use.  
Contact us for the details if you want to apply ceiling-mount inverse usage.

## 靜態容許負載慣量 Static Loading Moment



MY	70
MP	80
MR	75

## 搭配步進馬達一覽表 Options of Stepper Motors

廠牌 Brand	激磁最大靜止轉距 Maximum Static Torque	電源電壓 AC-Voltage	步進馬達型號 Stepper Motor Model	驅動器型號 Driver Model
多摩川 Tamagawa	0.39	DC24V	2相-TS3653N1E2	CD-2D34M 解析度200/400/800/1600
東方 Oriental	0.39	DC24V	2相-PK264-02A	CMD2120P 解析度200/400/800/1600/3200
三洋 Sanyo	0.39	DC24V	2相-103H7121-0140	US1D200P10 解析度200/400/800/1600/3200

### 馬達上折/馬達下折

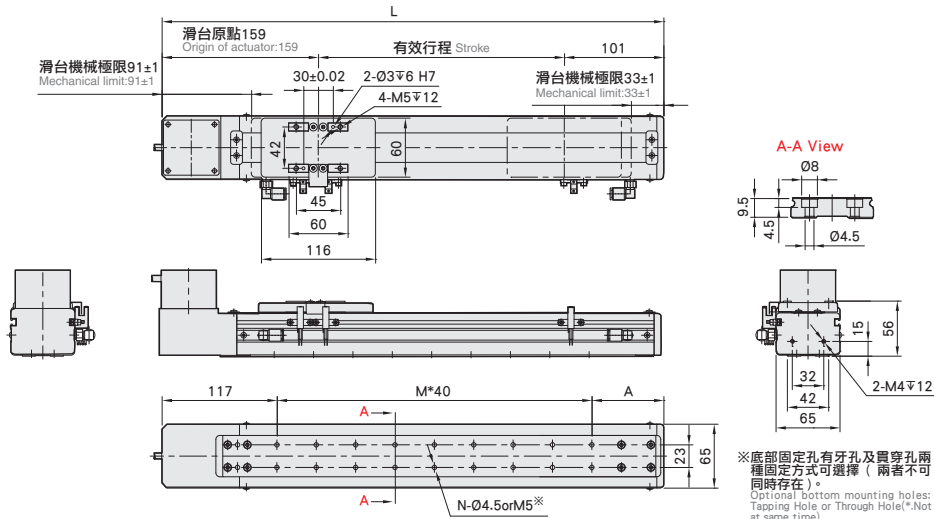
Motor Top Side / Motor Bottom Side

**BW** 馬達上折 Motor Top Side



CHELIC可提供圖面

單位 Unit : mm



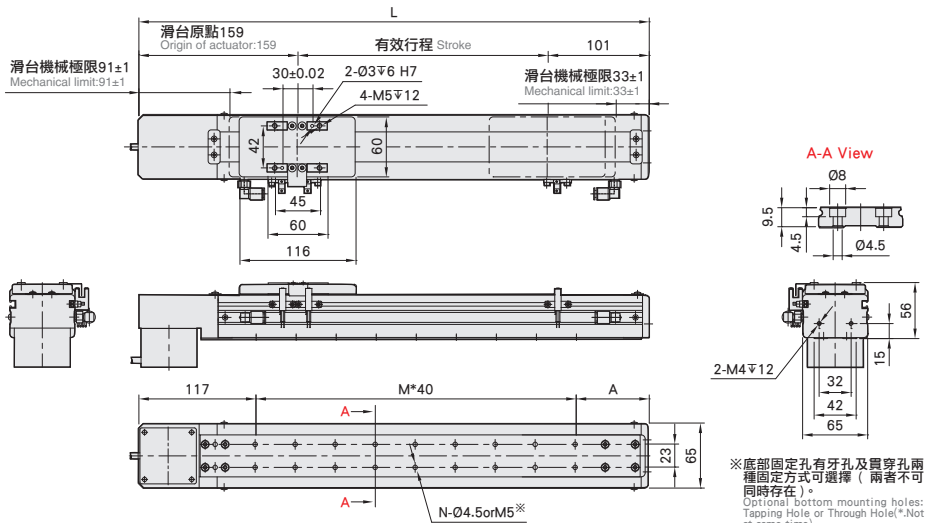
有效行程 stroke	50	100	150	200	250	300	350	400	450	500	550	600	650	700	750	800
L	310	360	410	460	510	560	610	660	710	760	810	860	910	960	1010	1060
A	73	83	93	63	73	83	93	63	73	83	93	63	73	83	93	63
M	3	4	5	7	8	9	10	12	13	14	15	17	18	19	20	22
N	8	10	12	16	18	20	22	26	28	30	32	36	38	40	42	46
KG	2.4	2.5	2.6	2.8	3	3.3	3.4	3.5	3.7	3.9	4.1	4.2	4.4	4.6	4.8	4.9

**BM** 馬達下折 Motor Bottom Side



CHELIC可提供圖面

單位 Unit : mm



有效行程 stroke	50	100	150	200	250	300	350	400	450	500	550	600	650	700	750	800
L	310	360	410	460	510	560	610	660	710	760	810	860	910	960	1010	1060
A	73	83	93	63	73	83	93	63	73	83	93	63	73	83	93	63
M	3	4	5	7	8	9	10	12	13	14	15	17	18	19	20	22
N	8	10	12	16	18	20	22	26	28	30	32	36	38	40	42	46
KG	2.4	2.5	2.6	2.8	3	3.3	3.4	3.5	3.7	3.9	4.1	4.2	4.4	4.6	4.8	4.9



# EFB6

單軸/1-axis

無塵室  
Clean Room

皮帶驅動  
Belt Drive



此圖僅供參考，出貨規格詳見尺寸圖面  
The picture is just for the reference. Please check the actual dimensions on the drawing.

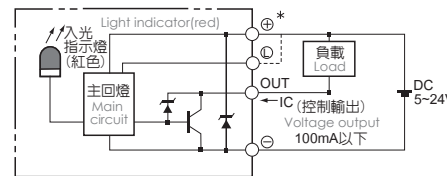
最大行程 Maximum Stroke	800mm	最高速度 Maximum Speed	2000mm/s	馬達容量 Motor Output	100W	皮帶寬度 Belt Width	12mm	直線滑軌 Linear Guide	42X9.5 1 pcs
------------------------	-------	-----------------------	----------	----------------------	------	--------------------	------	----------------------	-----------------

## 基本仕様 Specification

規格 Spec	位置重複精度 Repeatability (mm)	±0.04	
	導程 Lead (mm)	40	
	最高速度 Maximum Speed (mm/s)	2000	
	最大可搬重量 Maximum Payload	水平使用 Horizontal (kg)	3
		垂直使用 Vertical (kg)	
部品 Parts	定格推力 Rated Thrust (N)	42	
	標準行程 Stroke Pitch (mm)	50-800mm/50間隔 50 mm Pitch	
	AC伺服馬達容量 AC Servo Motor Output (W)	100	
	皮帶寬度 Belt Width	12	
	高剛性直線滑軌 High Rigidity Linear Guide (mm)	W42XH9.5	
原點感應器 Home Sensor	外掛 Outside	EE-SX672(NPN)	

\*馬達加減速設定0.4秒。  
Acceleration and deceleration value is set 0.4 second.

## 感應器接線圖<原點及端點> Sensor Layout

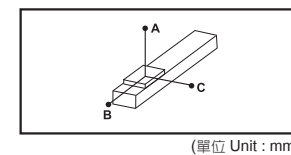


## 型號表示方式 Ordering Method

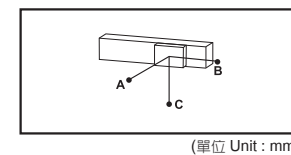
# EFB6 - X 40 - 50 - BM - M10 - C 4 - M5 - 0001

<b>本體型號</b> Model	<b>行程</b> Stroke 50-800mm 50間隔 50 mm Pitch ※行程50限定只能選用M5下鎖式。 ※Stroke 50 is limited to M5 only.	<b>本體固定孔</b> Installation Hole	<b>特注式樣</b> Special Order No.
<b>皮帶型式</b> Belt Type	<b>導程</b> Lead	<b>馬達廠牌</b> Motor Brand	<b>原點感應器</b> Home Sensor
X 橡膠皮帶 Rubber belt	40 40mm	M 三菱 Mitsubishi 10 100W P 松下 Panasonic 20 - Y 安川 Yaskawa 40 - T 台達 Delta 75 -	外掛型 Out Side C 馬達側 Motor Side D 反馬達側 Opposite Motor Side E 無 SENSOR No Sensor
		<b>馬達位置</b> Motor Position	<b>端點極限感應器</b> Limit Sensor
		BW 馬達上折 Motor Top Side BM 馬達下折 Motor Bottom Side	外掛型 Out Side 3 1只 1Pc 4 2只 2Pc 無 SENSOR No Sensor 5 無 SENSOR No Sensor

## 容許負載力距表 Allowable Overhang

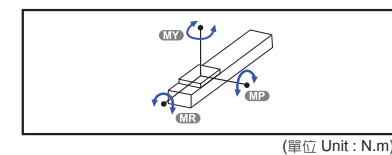


水平安裝 Horizontal Installation	A	B	C
2kg	520	150	254
3kg	340	97	165



壁掛安裝 Wall Installation	A	B	C
2kg	238	140	488
3kg	155	91	319

## 靜態容許負載慣量 Static Loading Moment



MY	70
MP	80
MR	75

\*力距表所表示的數據，代表重心。  
The torque value in the chart indicate the center of gravity.  
\*符合型錄規範的正常使用下，保證壽命為5000公里。  
Operation life is 5,000km when the product is using under the specified conditions.  
\*倒吊使用無法套用標準規範，如有需求請洽詢我司業務。  
Data information is not for ceiling-mount inverse use.  
Contact us for the details if you want to apply ceiling-mount inverse usage.

## 搭配伺服馬達一覽表 Suitable Motor Brand

廠牌 Brand	馬達記號 Mark	煞車有無 Brake	馬達容量 Watt	電源電壓 AC-Voltage	伺服馬達型號 Motor Model	驅動器型號 Driver Model
三菱 Mitsubishi	M	無煞車(水平仕様) No Brake (Horizontal Type)	100	220	HG-KR13	MR-J4-10A
松下 Panasonic	P	無煞車(水平仕様) No Brake (Horizontal Type)	100	220	MSMD012G1U	MADHT1505
台達 Delta	T	無煞車(水平仕様) No Brake (Horizontal Type)	100	220	ECMA-C20401ES	ASD-B20121-B

### 馬達上折/馬達下折

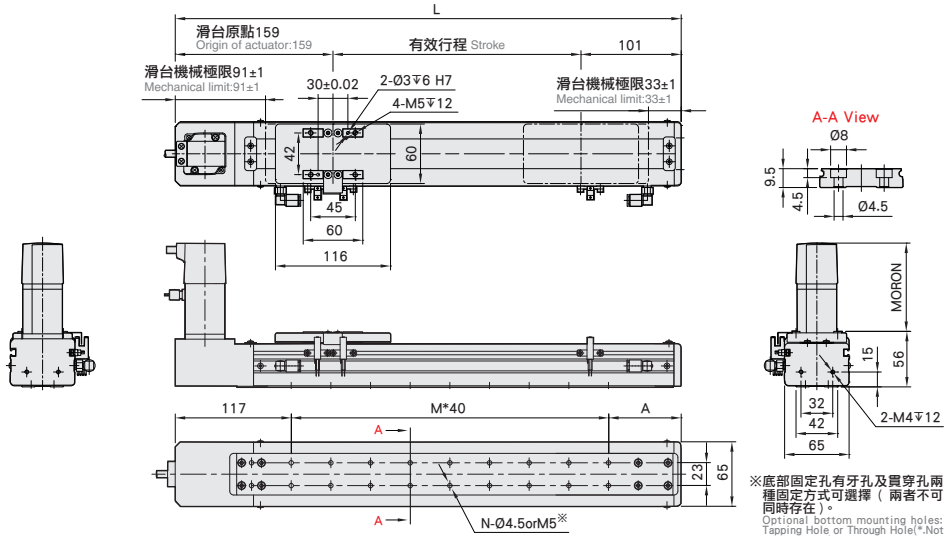
Motor Top Side / Motor Bottom Side

單位 Unit: mm

**BW** 馬達上折 Motor Top Side



CHELIC可提供圖面



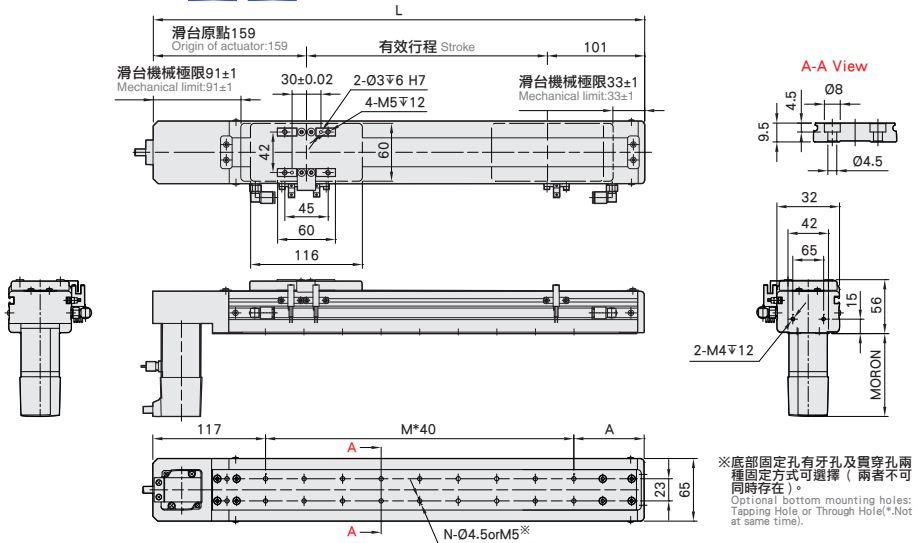
有效行程 stroke	50	100	150	200	250	300	350	400	450	500	550	600	650	700	750	800
L	310	360	410	460	510	560	610	660	710	760	810	860	910	960	1010	1060
A	73	83	93	63	73	83	93	63	73	83	93	63	73	83	93	63
M	3	4	5	7	8	9	10	12	13	14	15	17	18	19	20	22
N	8	10	12	16	18	20	22	26	28	30	32	36	38	40	42	46
KG	2.4	2.5	2.6	2.8	3	3.3	3.4	3.5	3.7	3.9	4.1	4.2	4.4	4.6	4.8	4.9

**BM** 馬達下折 Motor Bottom Side



CHELIC可提供圖面

單位 Unit: mm



有效行程 stroke	50	100	150	200	250	300	350	400	450	500	550	600	650	700	750	800
L	310	360	410	460	510	560	610	660	710	760	810	860	910	960	1010	1060
A	73	83	93	63	73	83	93	63	73	83	93	63	73	83	93	63
M	3	4	5	7	8	9	10	12	13	14	15	17	18	19	20	22
N	8	10	12	16	18	20	22	26	28	30	32	36	38	40	42	46
KG	2.4	2.5	2.6	2.8	3	3.3	3.4	3.5	3.7	3.9	4.1	4.2	4.4	4.6	4.8	4.9

# EFB10

單軸/1-axis

無塵室  
Clean Room

皮帶驅動  
Belt Drive



此圖僅供參考，出貨規格詳見尺寸圖面  
The picture is just for the reference, please check the actual dimensions from the drawing.

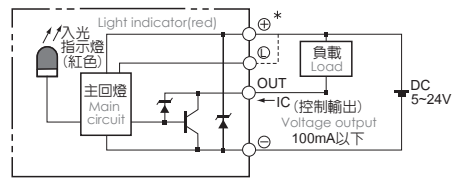
最大行程 Maximum Stroke	2550mm	最高速度 Maximum Speed	1600mm/s	馬達容量 Motor Output	100W	皮帶寬度 Belt Width	15mm	直線滑軌 Linear Guide	20X18 1 pcs
------------------------	--------	-----------------------	----------	----------------------	------	--------------------	------	----------------------	----------------

## 基本仕様 Specification

規格 Spec	位置重複精度 Repeatability (mm)	±0.04
	導程 Lead (mm)	32
	最高速度 Maximum Speed (mm/s)	1600
	最大可搬重量 Maximum Payload	10
		水平使用 Horizontal (kg)
	垂直使用 Vertical (kg)	
部品 Parts	定格推力 Rated Thrust (N)	61
	標準行程 Stroke Pitch (mm)	50-2550mm/50間隔 50 mm Pitch
	AC伺服馬達容量 AC Servo Motor Output (W)	100
	皮帶寬度 Belt Width	15
	高剛性直線滑軌 High Rigidity Linear Guide (mm)	W20XH18
原點感應器 Home Sensor	外掛 Outside	EE-SX672(NPN)

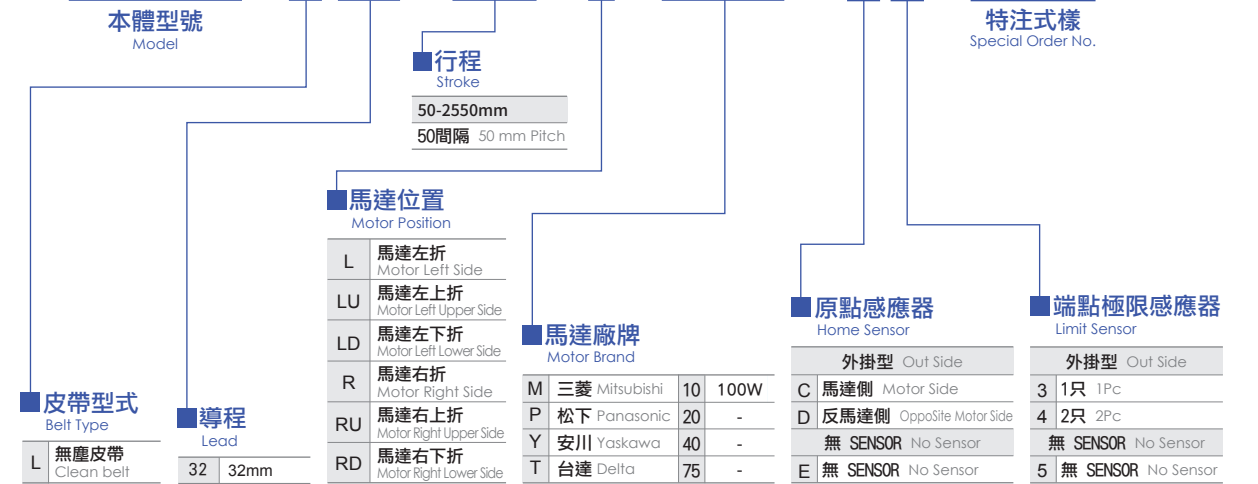
\*馬達加減速設定0.4秒。  
Acceleration and deceleration value is set 0.4 second.

## 感應器接線圖<原點及端點> Sensor Layout

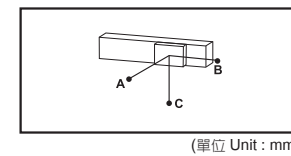
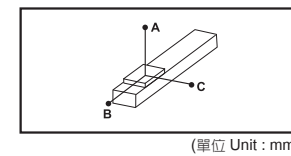


## 型號表示方式 Ordering Method

# EFB10 - L 32 - 50 - L - M10 - C 4 - 0001



## 容許負載力距表 Allowable Overhang

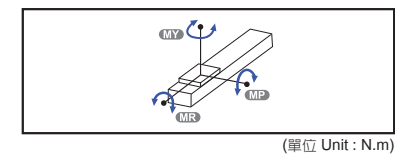


水平安裝 Horizontal Installation	A	B	C
5kg	495	152	128
8kg	301	91	77
10kg	236	71	60

壁掛安裝 Wall Installation	A	B	C
4kg	162	192	625
7kg	89	106	347
10kg	60	71	236

\*力距表所表示的數據，代表重心。  
The torque value in the chart indicate the center of gravity.  
\*符合型錄規範的正常使用下，保證壽命為10000公里。  
Operation life is 10,000km when the product is using under the specified conditions.  
\*總長超過1000mm以上，鋼帶易變形風險，避免壁掛使用。  
The steel stripe cover may deformed when the actuator length is over 1000mm. Horizontal application is recommend.  
\*倒吊使用無法套用標準規範，如有需求請洽詢我業務。  
Data information is not for ceiling-mount inverse use. Contact us for the details if you want to apply ceiling-mount inverse usage.

## 靜態容許負載慣量 Static Loading Moment



MY	110
MP	110
MR	120

## 搭配伺服馬達一覽表 Suitable Motor Brand

廠牌 Brand	馬達記號 Mark	煞車有無 Brake	馬達容量 Watt	電源電壓 AC-Voltage	伺服馬達型號 Motor Model	驅動器型號 Driver Model
三菱 Mitsubishi	M	無煞車(水平仕様) No Brake (Horizontal Type)	100	220	HG-KR13	MR-J4-10A
松下 Panasonic	P	無煞車(水平仕様) No Brake (Horizontal Type)	100	220	MSMD012G1U	MADHT1505
台達 Delta	T	無煞車(水平仕様) No Brake (Horizontal Type)	100	220	ECMA-C20401ES	ASD-B20121-B

### 馬達左折/馬達右折

Motor Left Side / Motor Right Side

**L 馬達左折 Motor Left Side**

2D CAD 3D CAD CHELIC可提供圖面 單位 Unit : mm

有效行程 stroke	50	100	150	200	250	300	350	400	450	500	550	600	650	700	750	800	850	900	950	1000	1050	1100	1150	1200	1250	1300
L	396	446	496	546	596	646	696	746	796	846	896	946	996	1046	1096	1146	1196	1246	1296	1346	1396	1446	1496	1546	1596	1646
A	150	200	50	100	150	200	50	100	150	200	50	100	150	200	50	100	150	200	50	100	150	200	50	100	150	200
M	0	0	1	1	1	1	2	2	2	2	3	3	3	3	4	4	4	4	5	5	5	5	6	6	6	6
N	4	4	6	6	6	6	8	8	8	8	10	10	10	10	12	12	12	12	14	14	14	14	16	16	16	16
KG	7.87	8.3	8.73	9.15	9.57	10	10.42	10.84	11.26	11.69	12.11	12.53	12.96	13.38	13.8	14.23	14.65	15.07	15.49	15.92	16.34	16.76	17.18	17.6	18.02	18.44

有效行程 stroke	1350	1400	1450	1500	1550	1600	1650	1700	1750	1800	1850	1900	1950	2000	2050	2100	2150	2200	2250	2300	2350	2400	2450	2500	2550
L	1696	1746	1796	1846	1896	1946	1996	2046	2096	2146	2196	2246	2296	2346	2396	2446	2496	2546	2596	2646	2696	2746	2796	2846	2896
A	50	100	150	200	50	100	150	200	50	100	150	200	50	100	150	200	50	100	150	200	50	100	150	200	50
M	7	7	7	7	8	8	8	9	9	9	9	10	10	10	10	11	11	11	11	11	12	12	12	12	13
N	18	18	18	18	20	20	20	22	22	22	22	24	24	24	24	24	26	26	26	26	28	28	28	28	30
KG	18.86	19.28	19.7	20.12	20.54	20.96	21.38	21.8	22.22	22.4	23.06	23.48	23.9	24.32	24.74	25.16	25.58	26	26.42	26.84	27.26	27.68	28.1	28.52	28.94

### 馬達左上折/馬達右上折

Motor Left Upper Side / Motor Right Upper Side

**LU 馬達左上折 Motor Left Upper Side**

2D CAD 3D CAD CHELIC可提供圖面 單位 Unit : mm

有效行程 stroke	50	100	150	200	250	300	350	400	450	500	550	600	650	700	750	800	850	900	950	1000	1050	1100	1150	1200	1250	1300
L	396	446	496	546	596	646	696	746	796	846	896	946	996	1046	1096	1146	1196	1246	1296	1346	1396	1446	1496	1546	1596	1646
A	150	200	50	100	150	200	50	100	150	200	50	100	150	200	50	100	150	200	50	100	150	200	50	100	150	200
M	0	0	1	1	1	1	2	2	2	2	3	3	3	3	3	4	4	4	4	5	5	5	6	6	6	6
N	4	4	6	6	6	6	8	8	8	8	10	10	10	10	10	12	12	12	12	14	14	14	14	16	16	16
KG	7.87	8.3	8.73	9.15	9.57	10	10.42	10.84	11.26	11.69	12.11	12.53	12.96	13.38	13.8	14.23	14.65	15.07	15.49	15.92	16.34	16.76	17.18	17.6	18.02	18.44

有效行程 stroke	1350	1400	1450	1500	1550	1600	1650	1700	1750	1800	1850	1900	1950	2000	2050	2100	2150	2200	2250	2300	2350	2400	2450	2500	2550	
L	1696	1746	1796	1846	1896	1946	1996	2046	2096	2146	2196	2246	2296	2346	2396	2446	2496	2546	2596	2646	2696	2746	2796	2846	2896	
A	50	100	150	200	50	100	150	200	50	100	150	200	50	100	150	200	50	100	150	200	50	100	150	200	50	
M	7	7	7	7	8	8	8	8	9	9	9	9	9	10	10	10	10	10	10	11	11	11	11	12	12	13
N	18	18	18	18	20	20	20	20	22	22	22	22	24	24	24	24	24	26	26	26	26	28	28	28	28	30
KG	18.86	19.28	19.7	20.12	20.54	20.96	21.38	21.8	22.22	22.4	23.06	23.48	23.9	24.32	24.74	25.16	25.58	26	26.42	26.84	27.26	27.68	28.1	28.52	28.94	

**R 馬達右折 Motor Right Side**

2D CAD 3D CAD CHELIC可提供圖面 單位 Unit : mm

有效行程 stroke	50	100	150	200	250	300	350	400	450	500	550	600	650	700	750	800	850	900	950	1000	1050	1100	1150	1200	1250	1300
L	396	446	496	546	596	646	696	746	796	846	896	946	996	1046	1096	1146	1196	1246	1296	1346	1396	1446	1496	1546	1596	1646
A	150	200	50	100	150	200	50	100	150	200	50	100	150	200	50	100	150	200	50	100	150	200	50	100	150	200
M	0	0	1	1	1	1	2	2	2	2	3	3	3	3	4	4	4	4	5	5	5	6	6	6	6	6
N	4	4	6	6	6	6	8	8	8	8	10	10	10	10	12	12	12	12	14	14	14	14	16	16	16	16
KG	7.87	8.3	8.73	9.15	9.57	10	10.42	10.84	11.26	11.69	12.11	12.53	12.96	13.38	13.8	14.23	14.65	15.07	15.49	15.92	16.34	16.76	17.18	17.6	18.02	18.44

有效行程 stroke	1350	1400	1450	1500	1550	1600	1650	1700	1750	1800	1850	1900	1950	2000	2050	2100	2150	2200	2250	2300	2350	2400	2450	2500	2550	
L	1696	1746	1796	1846	1896	1946	1996	2046	2096	2146	2196	2246	2296	2346	2396	2446	2496	2546	2596	2646	2696	2746	2796	2846	2896	
A	50	100	150	200	50	100	150	200	50	100	150	200	50	100	150	200	50	100	150	200	50	100	150	200	50	
M	7	7	7	7	8	8	8	8	9	9	9	9	10	10	10	10	11	11	11	11	12	12	12	12	13	
N	18	18	18	18	20	20	20	20	22	22	22	22	24	24	24	24	24	26	26	26	26	28	28	28	28	30
KG	18.86	19.28	19.7	20.12	20.54	20.96	21.38	21.8	22.22	22.4	23.06	23.48	23.9	24.32	24.74	25.16	25.58	26	26.42	26.84	27.26	27.68	28.1	28.52	28.94	

**RU 馬達右上折 Motor Right Upper Side**

2D CAD 3D CAD CHELIC可提供圖面 單位 Unit : mm

有效行程 stroke	50	100	150	200	250	300	350	400	450	500	550	600	650	700	750	800	850	900	950	1000	1050	1100	1150	1200	1250	1300
L	396	446	496	546	596	646	696	746	796	846	896	946	996	1046	1096	1146	1196	1246	1296	1346	1396	1446	1496	1546	1596	1646
A	150	200	50	100	150	200	50	100	150	200	50	100	150	200	50	100	150	200	50	100	150	200	50	100	150	200
M	0	0	1	1	1	1	2	2	2	2	3	3	3	3	3	4	4	4	4	5	5	5	6	6	6	6
N	4	4	6	6	6	6	8	8	8	8	10	10	10	10	10	12	12	12	12	14	14	14	14	16	16	16
KG	7.87	8.3	8.73	9.15	9.57	10	10.42	10.84	11.26	11.69	12.11	12.53	12.96	13.38	13.8	14.23	14.65	15.07	15.49	15.92	16.34	16.76	17.18	17.6	18.02	18.44

有效行程 stroke	1350	1400	1450	1500	1550	1600	1650	1700	1750	1800	1850	1900	1950	2000	2050	2100	2150	2200	2250	2300	2350	2400	2450	2500	2550	
L	1696	1746	1796	1846	1896	1946	1996	2046	2096	2146	2196	2246	2296	2346	2396	2446	2496	2546	2596	2646	2696	2746	2796	2846	2896	
A	50	100	150	200	50	100	150	200	50	100	150	200	50	100	150	200	50	100	150	200	50	100	150	200	50	
M	7	7	7	7	8	8	8	8	9	9	9	9	9	10	10	10	10	10	10	11	11	11	11	12	12	13
N	18	18	18	18	20	20	20	20	22	22	22	22	24	24	24	24	24	26	26	26	26	28	28	28	28	30
KG	18.86	19.28	19.7	20.12	20.54	20.96	21.38	21.8	22.22	22.4	23.06	23.48	23.9	24.32	24.74	25.16	25.58	26	26.42	26.84	27.26	27.68	28.1	28.52	28.94	

### 馬達左下折/馬達右下折

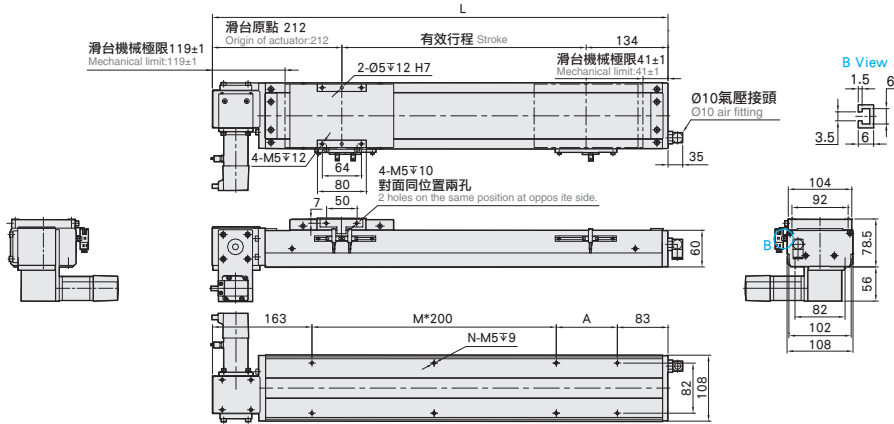
Motor Left Lower Side / Motor Right Lower Side

**LD** 馬達左下折 Motor Left Lower Side



CHELIC可提供圖面

單位 Unit: mm



有效行程 stroke	50	100	150	200	250	300	350	400	450	500	550	600	650	700	750	800	850	900	950	1000	1050	1100	1150	1200	1250	1300
L	396	446	496	546	596	646	696	746	796	846	896	946	996	1046	1096	1146	1196	1246	1296	1346	1396	1446	1496	1546	1596	1646
A	150	200	50	100	150	200	50	100	150	200	50	100	150	200	50	100	150	200	50	100	150	200	50	100	150	200
M	0	0	1	1	1	1	2	2	2	2	3	3	3	3	4	4	4	4	5	5	5	5	6	6	6	6
N	4	4	6	6	6	6	8	8	8	8	10	10	10	10	12	12	12	12	14	14	14	14	16	16	16	16
KG	7.87	8.3	8.73	9.15	9.57	10	10.42	10.84	11.26	11.69	12.11	12.53	12.96	13.38	13.8	14.23	14.65	15.07	15.49	15.92	16.34	16.76	17.18	17.6	18.02	18.44

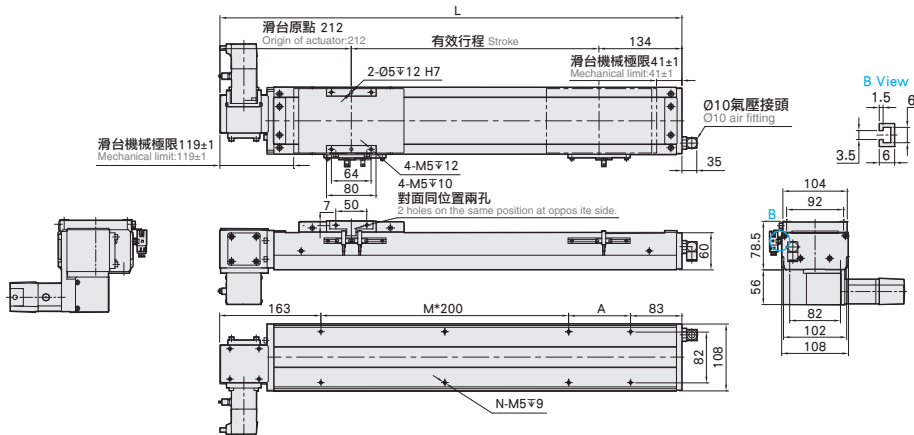
有效行程 stroke	1350	1400	1450	1500	1550	1600	1650	1700	1750	1800	1850	1900	1950	2000	2050	2100	2150	2200	2250	2300	2350	2400	2450	2500	2550
L	1696	1746	1796	1846	1896	1946	1996	2046	2096	2146	2196	2246	2296	2346	2396	2446	2496	2546	2596	2646	2696	2746	2796	2846	2896
A	50	100	150	200	50	100	150	200	50	100	150	200	50	100	150	200	50	100	150	200	50	100	150	200	50
M	7	7	7	7	8	8	8	8	8	9	9	9	9	10	10	10	10	11	11	11	11	12	12	12	13
N	18	18	18	18	20	20	20	20	22	22	22	22	24	24	24	24	26	26	26	26	28	28	28	28	30
KG	18.86	19.28	19.7	20.12	20.54	20.96	21.38	21.8	22.22	22.4	23.06	23.48	23.9	24.32	24.74	25.16	25.58	26	26.42	26.84	27.26	27.68	28.1	28.52	28.94

**RD** 馬達右下折 Motor Right Lower Side



CHELIC可提供圖面

單位 Unit: mm



有效行程 stroke	50	100	150	200	250	300	350	400	450	500	550	600	650	700	750	800	850	900	950	1000	1050	1100	1150	1200	1250	1300
L	396	446	496	546	596	646	696	746	796	846	896	946	996	1046	1096	1146	1196	1246	1296	1346	1396	1446	1496	1546	1596	1646
A	150	200	50	100	150	200	50	100	150	200	50	100	150	200	50	100	150	200	50	100	150	200	50	100	150	200
M	0	0	1	1	1	1	2	2	2	2	3	3	3	3	4	4	4	4	5	5	5	5	6	6	6	6
N	4	4	6	6	6	6	8	8	8	8	10	10	10	10	12	12	12	12	14	14	14	14	16	16	16	16
KG	7.87	8.3	8.73	9.15	9.57	10	10.42	10.84	11.26	11.69	12.11	12.53	12.96	13.38	13.8	14.23	14.65	15.07	15.49	15.92	16.34	16.76	17.18	17.6	18.02	18.44

有效行程 stroke	1350	1400	1450	1500	1550	1600	1650	1700	1750	1800	1850	1900	1950	2000	2050	2100	2150	2200	2250	2300	2350	2400	2450	2500	2550
L	1696	1746	1796	1846	1896	1946	1996	2046	2096	2146	2196	2246	2296	2346	2396	2446	2496	2546	2596	2646	2696	2746	2796	2846	2896
A	50	100	150	200	50	100	150	200	50	100	150	200	50	100	150	200	50	100	150	200	50	100	150	200	50
M	7	7	7	7	8	8	8	8	8	9	9	9	9	10	10	10	10	11	11	11	11	12	12	12	13
N	18	18	18	18	20	20	20	20	22	22	22	22	24	24	24	24	26	26	26	26	28	28	28	28	30
KG	18.86	19.28	19.7	20.12	20.54	20.96	21.38	21.8	22.22	22.4	23.06	23.48	23.9	24.32	24.74	25.16	25.58	26	26.42	26.84	27.26	27.68	28.1	28.52	28.94

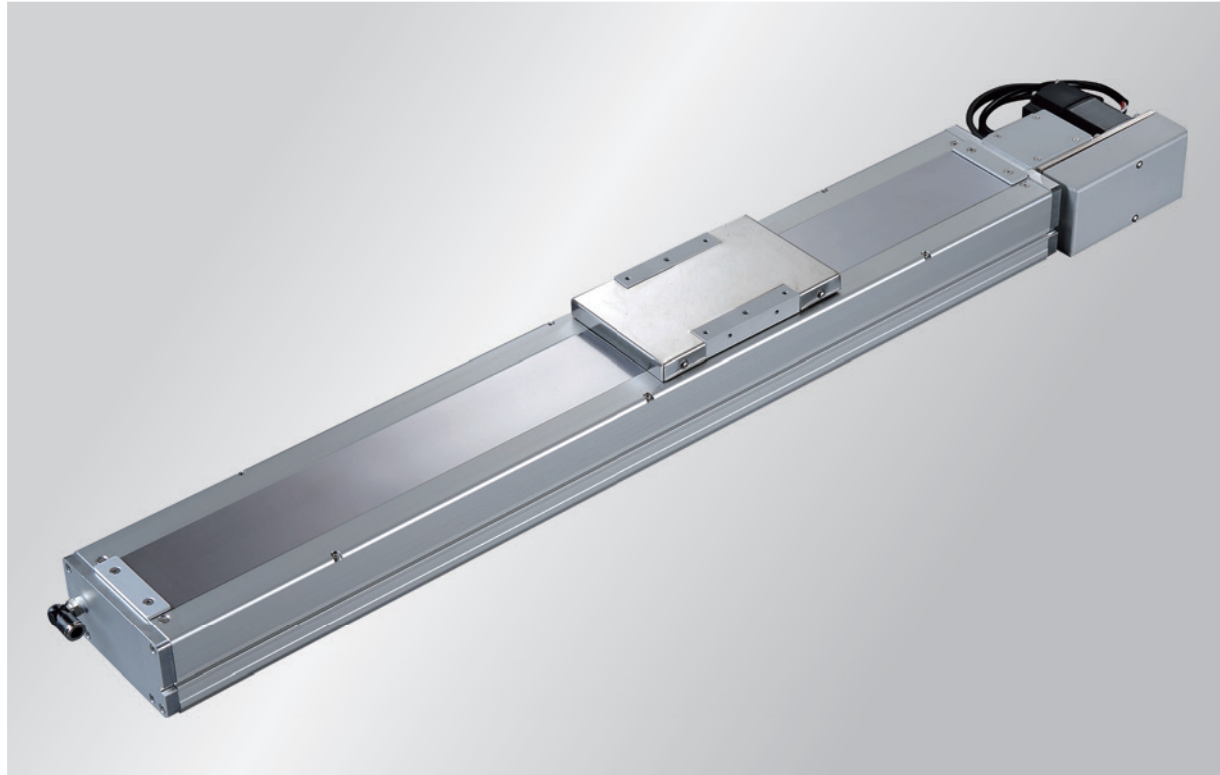


# EFB14

單軸/1-axis

無塵室  
Clean Room

皮帶驅動  
Belt Drive



此圖僅供參考，出貨規格詳見尺寸圖面  
The picture is just for the reference, please check the actual dimensions on the drawing.

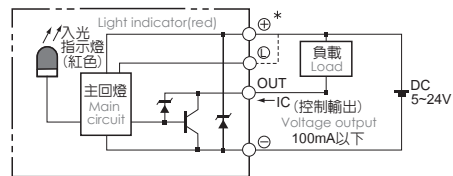
最大行程 Maximum Stroke	3050mm	最高速度 Maximum Speed	2000mm/s	馬達容量 Motor Output	200W	皮帶寬度 Belt Width	22mm	直線滑軌 Linear Guide	15X12.5 2pcs
------------------------	--------	-----------------------	----------	----------------------	------	--------------------	------	----------------------	-----------------

## 基本仕様 Specification

規格 Spec	位置重複精度 Repeatability (mm)	±0.04	
	導程 Lead (mm)	40	
	最高速度 Maximum Speed (mm/s)	2000	
	最大可搬重量 Maximum Payload	水平使用 Horizontal (kg)	25
		垂直使用 Vertical (kg)	
部品 Parts	定格推力 Rated Thrust (N)	100	
	標準行程 Stroke Pitch (mm)	50-3050mm/50間隔 50 mm Pitch	
	AC伺服馬達容量 AC Servo Motor Output (W)	200	
	皮帶寬度 Belt Width	22	
	高剛性直線滑軌 High Rigidity Linear Guide (mm)	W15XH12.5	
	原點感應器 Home Sensor	外掛 Outside	EE-SX672(NPN)

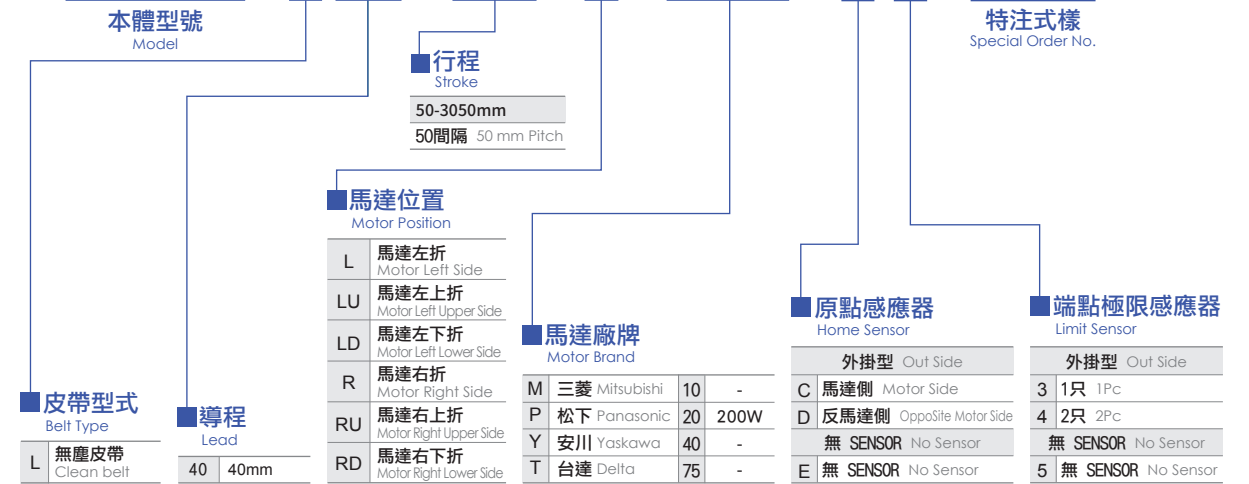
\*馬達加速減速設定0.4秒。  
Acceleration and deceleration value is set 0.4 second.

## 感應器接線圖<原點及端點> Sensor Layout

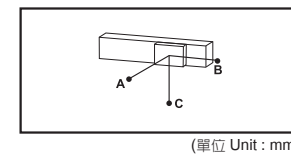
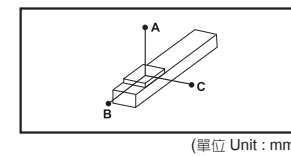


## 型號表示方式 Ordering Method

# EFB14 - L 40 - 50 - L - M20 - C 4 - 0001



## 容許負載力距表 Allowable Overhang

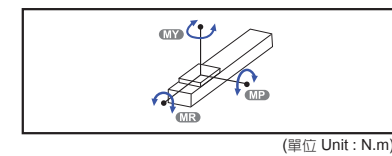


水平安裝 Horizontal Installation	A	B	C
10kg	1794	688	538
20kg	858	324	253
25kg	670	251	197

壁掛安裝 Wall Installation	A	B	C
15kg	348	446	1170
18kg	285	365	961
25kg	197	251	670

\*力距表所表示的數據，代表重心。  
The torque value in the chart indicate the center of gravity.  
\*符合型錄規範的正常使用下，保證壽命為10000公里。  
Operation life is 10,000km when the product is using under the specified conditions.  
\*總長超過1000mm以上，鋼帶有變形風險，避免壁掛使用。  
The steel stripe cover may deformed when the actuator length is over 1000mm. Horizontal application is recommend.  
\*倒吊使用無法套用標準規範，如有需求請洽詢我業務。  
Data information is not for ceiling-mount inverse use. Contact us for the details if you want to apply ceiling-mount inverse usage.

## 靜態容許負載價量 Static Loading Moment



MY	551
MP	552
MR	485

## 搭配伺服馬達一覽表 Suitable Motor Brand

廠牌 Brand	馬達記號 Mark	煞車有無 Brake	馬達容量 Watt	電源電壓 AC-Voltage	伺服馬達型號 Motor Model	驅動器型號 Driver Model
三菱 Mitsubishi	M	無煞車(水平仕様) No Brake (Horizontal Type)	200	220	HG-KR23	MR-J4-20A
松下 Panasonic	P	無煞車(水平仕様) No Brake (Horizontal Type)	200	220	MHMD022G1U	MADHT1507
台達 Delta	T	無煞車(水平仕様) No Brake (Horizontal Type)	200	220	ECMA-C20602ES	ASD-B20221-B

## 馬達左折/馬達右折

Motor Left Side / Motor Right Side

**L** 馬達左折 Motor Left Side

CHELIC可提供圖面

單位 Unit : mm

有效行程 stroke	50	100	150	200	250	300	350	400	450	500	550	600	650	700	750	800	850	900	950	1000	1050	1100	1150	1200	1250	1300	1350	1400	1450	1500	1550
L	438	488	538	588	638	688	738	788	838	888	938	988	1038	1088	1138	1188	1238	1288	1338	1388	1438	1488	1538	1588	1638	1688	1738	1788	1838	1888	1938
A	200	50	100	150	200	50	100	150	200	50	100	150	200	50	100	150	200	50	100	150	200	50	100	150	200	50	100	150	200	50	100
M	0	1	1	1	1	2	2	2	3	3	3	3	4	4	4	4	5	5	5	5	6	6	6	6	7	7	7	7	8	8	
N	4	6	6	6	6	8	8	8	10	10	10	10	12	12	12	12	14	14	14	14	16	16	16	16	18	18	18	18	20	20	
KG	11.2	11.6	12	12.5	13	13.5	14	14.4	15	15.4	16	16.4	16.9	17.4	17.9	18.4	18.9	19.4	19.9	20.3	20.9	21.5	22.1	22.7	23.3	23.9	24.5	25.1	25.7	26.3	26.9

有效行程 stroke	1600	1650	1700	1750	1800	1850	1900	1950	2000	2050	2100	2150	2200	2250	2300	2350	2400	2450	2500	2550	2600	2650	2700	2750	2800	2850	2900	2950	3000	3050
L	1988	2038	2088	2138	2188	2238	2288	2338	2388	2438	2488	2538	2588	2638	2688	2738	2788	2838	2888	2938	2988	3038	3088	3138	3188	3238	3288	3338	3388	3438
A	150	200	50	100	150	200	50	100	150	200	50	100	150	200	50	100	150	200	50	100	150	200	50	100	150	200	50	100	150	200
M	8	8	9	9	9	10	10	10	10	11	11	11	11	12	12	12	13	13	13	13	14	14	14	14	15	15	15	15	15	15
N	20	20	22	22	22	22	24	24	24	24	26	26	26	26	28	28	28	28	30	30	30	30	32	32	32	32	34	34	34	34
KG	27.5	28.1	28.7	29.3	29.9	30.5	31.1	31.7	32.3	32.9	33.5	34.1	34.7	35.3	35.9	36.5	37.1	37.7	38.3	38.9	39.5	40.1	40.7	41.3	41.9	42.5	43.1	43.7	44.3	44.9

## 馬達左上折/馬達右上折

Motor Left Upper Side / Motor Right Upper Side

**LU** 馬達左上折 Motor Left Upper Side

CHELIC可提供圖面

單位 Unit : mm

有效行程 stroke	50	100	150	200	250	300	350	400	450	500	550	600	650	700	750	800	850	900	950	1000	1050	1100	1150	1200	1250	1300	1350	1400	1450	1500	1550
L	438	488	538	588	638	688	738	788	838	888	938	988	1038	1088	1138	1188	1238	1288	1338	1388	1438	1488	1538	1588	1638	1688	1738	1788	1838	1888	1938
A	200	50	100	150	200	50	100	150	200	50	100	150	200	50	100	150	200	50	100	150	200	50	100	150	200	50	100	150	200	50	100
M	0	1	1	1	1	2	2	2	3	3	3	3	4	4	4	4	5	5	5	5	6	6	6	6	7	7	7	7	8	8	
N	4	6	6	6	6	8	8	8	10	10	10	10	12	12	12	12	14	14	14	14	16	16	16	16	18	18	18	18	20	20	
KG	11.2	11.6	12	12.5	13	13.5	14	14.4	15	15.4	16	16.4	16.9	17.4	17.9	18.4	18.9	19.4	19.9	20.3	20.9	21.5	22.1	22.7	23.3	23.9	24.5	25.1	25.7	26.3	26.9

有效行程 stroke	1600	1650	1700	1750	1800	1850	1900	1950	2000	2050	2100	2150	2200	2250	2300	2350	2400	2450	2500	2550	2600	2650	2700	2750	2800	2850	2900	2950	3000	3050	
L	1988	2038	2088	2138	2188	2238	2288	2338	2388	2438	2488	2538	2588	2638	2688	2738	2788	2838	2888	2938	2988	3038	3088	3138	3188	3238	3288	3338	3388	3438	
A	150	200	50	100	150	200	50	100	150	200	50	100	150	200	50	100	150	200	50	100	150	200	50	100	150	200	50	100	150	200	
M	8	8	9	9	9	10	10	10	10	11	11	11	11	12	12	12	13	13	13	13	14	14	14	14	15	15	15	15	15	15	15
N	20	20	22	22	22	22	24	24	24	24	26	26	26	26	28	28	28	28	30	30	30	30	32	32	32	32	34	34	34	34	
KG	27.5	28.1	28.7	29.3	29.9	30.5	31.1	31.7	32.3	32.9	33.5	34.1	34.7	35.3	35.9	36.5	37.1	37.7	38.3	38.9	39.5	40.1	40.7	41.3	41.9	42.5	43.1	43.7	44.3	44.9	

**R** 馬達右折 Motor Right Side

CHELIC可提供圖面

單位 Unit : mm

有效行程 stroke	50	100	150	200	250	300	350	400	450	500	550	600	650	700	750	800	850	900	950	1000	1050	1100	1150	1200	1250	1300	1350	1400	1450	1500	1550
L	438	488	538	588	638	688	738	788	838	888	938	988	1038	1088	1138	1188	1238	1288	1338	1388	1438	1488	1538	1588	1638	1688	1738	1788	1838	1888	1938
A	200	50	100	150	200	50	100	150	200	50	100	150	200	50	100	150	200	50	100	150	200	50	100	150	200	50	100	150	200	50	100
M	0	1	1	1	1	2	2	2	3	3	3	3	4	4	4	4	5	5	5	5	6	6	6	6	7	7	7	7	8	8	
N	4	6	6	6	6	8	8	8	10	10	10	10	12	12	12	12	14	14	14	14	16	16	16	16	18	18	18	18	20	20	
KG	11.2	11.6	12	12.5	13	13.5	14	14.4	15	15.4	16	16.4	16.9	17.4	17.9	18.4	18.9	19.4	19.9	20.3	20.9	21.5	22.1	22.7	23.3	23.9	24.5	25.1	25.7	26.3	26.9

有效行程 stroke	1600	1650	1700	1750	1800	1850	1900	1950	2000	2050	2100	2150	2200	2250	2300	2350	2400	2450	2500	2550	2600	2650	2700	2750	2800	2850	2900	2950	3000	3050	
L	1988	2038	2088	2138	2188	2238	2288	2338	2388	2438	2488	2538	2588	2638	2688	2738	2788	2838	2888	2938	2988	3038	3088	3138	3188	3238	3288	3338	3388	3438	
A	150	200	50	100	150	200	50	100	150	200	50	100	150	200	50	100	150	200	50	100	150	200	50	100	150	200	50	100	150	200	
M	8	8	9	9	9	10	10	10	10	11	11	11	11	12	12	12	13	13	13	13	14	14	14	14	15	15	15	15	15	15	15
N	20	20	22	22	22	22	24	24	24	24	26	26	26	26	28	28	28	28	30	30	30	30	32	32	32	32	34	34	34	34	
KG	27.5	28.1	28.7	29.3	29.9	30.5	31.1	31.7	32.3	32.9	33.5	34.1	34.7	35.3	35.9	36.5	37.1	37.7	38.3	38.9	39.5	40.1	40.7	41.3	41.9	42.5	43.1	43.7	44.3	44.9	

**RU** 馬達右上折 Motor Right Upper Side

CHELIC可提供圖面

單位 Unit : mm

有效行程 stroke	50	100	150	200	250	300	350	400	450	500	550	600	650	700	750	800	850	900	950	1000	1050	1100	1150	1200	1250	1300	1350	1400	1450	1500	1550
L	438	488	538	588	638	688	738	788	838	888	938	988	1038	1088	1138	1188	1238	1288	1338	1388	1438	1488	1538	1588	1638	1688	1738	1788	1838	1888	1938
A	200	50	100	150	200	50	100	150	200	50	100	150	200	50	100	150	200	50	100	150	200	50	100	150	200	50	100	150	200	50	100
M	0	1	1	1	1	2	2	2	3	3	3	3	4	4	4	4	5	5	5	5	6	6	6	6	7	7	7	7	8	8	
N	4	6	6	6	6	8	8	8	10	10	10	10	12	12	12	12	14	14	14	14	16	16	16	16	18	18	18	18	20	20	
KG	11.2	11.6	12	12.5	13	13.5	14	14.4	15	15.4	16	16.4	16.9	17.4	17.9	18.4	18.9	19.4	19.9	20.3	20.9	21.5	22.1	22.7	23.3	23.9	24.5	25.1	25.7	26.3	26.9

有效行程 stroke	1600	1650	1700	1750	1800	1850	1900	1950	2000	2050	2100	2150	2200	2250	2300	2350	2400	2450	2500	2550	2600	2650	2700	2750	2800	2850	2900	2950	3000	3050
L	1988	2038	2088	2138	2188	2238	2288	2338	2388	2438	2488	2538	2588	2638	2688	2738	2788	2838	2888	2938	2988	3038	3088	3138	3188	3238	3288	3338	3388	3438
A	150	200	50	100	150	200	50	100	150	200	50	100	150	200	50	100	150	200	50	100	150	200	50	100	150	200	50	100	150	200
M	8	8	9	9	9	10	10	10	10	11	11	11	11	1																



### 馬達左下折/馬達右下折

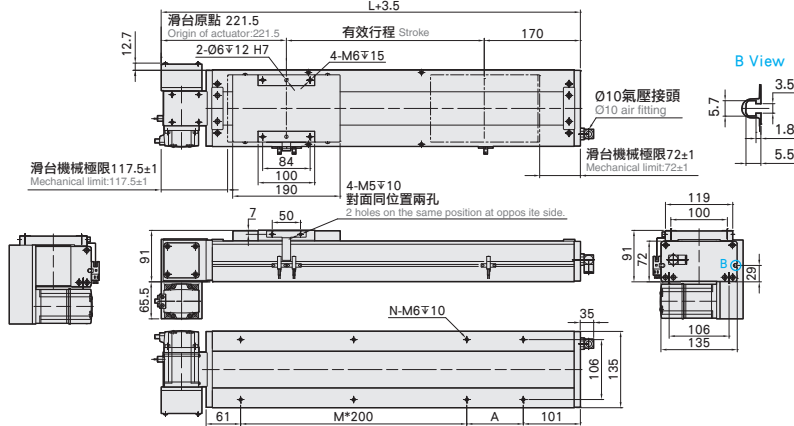
Motor Left Lower Side / Motor Right Lower Side

LD 馬達左下折 Motor Left Lower Side



CHELIC可提供圖面

單位 Unit : mm



有效行程 stroke	50	100	150	200	250	300	350	400	450	500	550	600	650	700	750	800	850	900	950	1000	1050	1100	1150	1200	1250	1300	1350	1400	1450	1500	1550
L	438	488	538	588	638	688	738	788	838	888	938	988	1038	1088	1138	1188	1238	1288	1338	1388	1438	1488	1538	1588	1638	1688	1738	1788	1838	1888	1938
A	200	50	100	150	200	50	100	150	200	50	100	150	200	50	100	150	200	50	100	150	200	50	100	150	200	50	100	150	200	50	100
M	0	1	1	1	1	2	2	2	2	3	3	3	3	4	4	4	4	5	5	5	5	6	6	6	6	7	7	7	7	8	8
N	4	6	6	6	6	8	8	8	8	10	10	10	10	12	12	12	12	14	14	14	14	16	16	16	16	18	18	18	18	20	20
KG	11.2	11.6	12	12.5	13	13.5	14	14.4	15	15.4	16	16.4	16.9	17.4	17.9	18.4	18.9	19.4	19.9	20.3	20.9	21.5	22.1	22.7	23.3	23.9	24.5	25.1	25.7	26.3	26.9

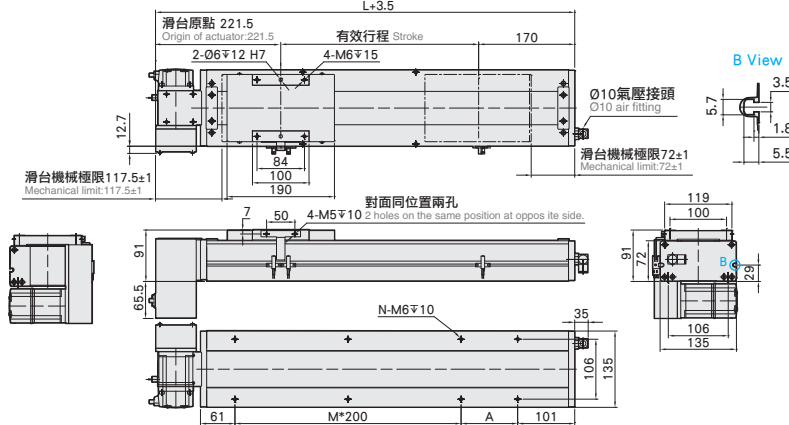
有效行程 stroke	1600	1650	1700	1750	1800	1850	1900	1950	2000	2050	2100	2150	2200	2250	2300	2350	2400	2450	2500	2550	2600	2650	2700	2750	2800	2850	2900	2950	3000	3050
L	1988	2038	2088	2138	2188	2238	2288	2338	2388	2438	2488	2538	2588	2638	2688	2738	2788	2838	2888	2938	2988	3038	3088	3138	3188	3238	3288	3338	3388	3438
A	150	200	50	100	150	200	50	100	150	200	50	100	150	200	50	100	150	200	50	100	150	200	50	100	150	200	50	100	150	200
M	8	8	9	9	9	9	10	10	10	10	11	11	11	11	12	12	12	12	13	13	13	13	14	14	14	14	15	15	15	15
N	20	20	22	22	22	22	24	24	24	24	26	26	26	26	28	28	28	28	30	30	30	30	32	32	32	32	34	34	34	34
KG	27.5	28.1	28.7	29.3	29.9	30.5	31.1	31.7	32.3	32.9	33.5	34.1	34.7	35.3	35.9	36.5	37.1	37.7	38.3	38.9	39.5	40.1	40.7	41.3	41.9	42.5	43.1	43.7	44.3	44.9

RD 馬達右下折 Motor Right Lower Side



CHELIC可提供圖面

單位 Unit : mm



有效行程 stroke	50	100	150	200	250	300	350	400	450	500	550	600	650	700	750	800	850	900	950	1000	1050	1100	1150	1200	1250	1300	1350	1400	1450	1500	1550
L	438	488	538	588	638	688	738	788	838	888	938	988	1038	1088	1138	1188	1238	1288	1338	1388	1438	1488	1538	1588	1638	1688	1738	1788	1838	1888	1938
A	200	50	100	150	200	50	100	150	200	50	100	150	200	50	100	150	200	50	100	150	200	50	100	150	200	50	100	150	200	50	100
M	0	1	1	1	1	2	2	2	2	3	3	3	3	4	4	4	4	5	5	5	5	6	6	6	6	7	7	7	7	8	8
N	4	6	6	6	6	8	8	8	8	10	10	10	10	12	12	12	12	14	14	14	14	16	16	16	16	18	18	18	18	20	20
KG	11.2	11.6	12	12.5	13	13.5	14	14.4	15	15.4	16	16.4	16.9	17.4	17.9	18.4	18.9	19.4	19.9	20.3	20.9	21.5	22.1	22.7	23.3	23.9	24.5	25.1	25.7	26.3	26.9

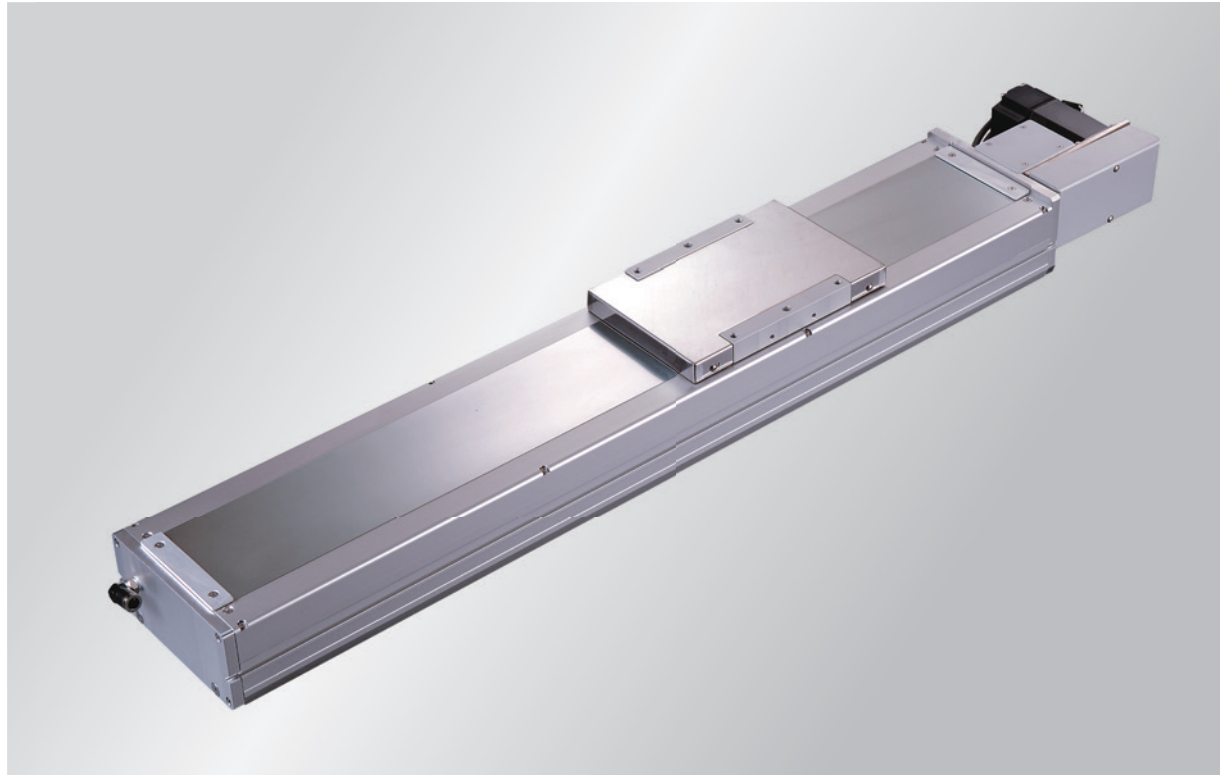
有效行程 stroke	1600	1650	1700	1750	1800	1850	1900	1950	2000	2050	2100	2150	2200	2250	2300	2350	2400	2450	2500	2550	2600	2650	2700	2750	2800	2850	2900	2950	3000	3050
L	1988	2038	2088	2138	2188	2238	2288	2338	2388	2438	2488	2538	2588	2638	2688	2738	2788	2838	2888	2938	2988	3038	3088	3138	3188	3238	3288	3338	3388	3438
A	150	200	50	100	150	200	50	100	150	200	50	100	150	200	50	100	150	200	50	100	150	200	50	100	150	200	50	100	150	200
M	8	8	9	9	9	9	10	10	10	10	11	11	11	11	12	12	12	12	13	13	13	13	14	14	14	14	15	15	15	15
N	20	20	22	22	22	22	24	24	24	24	26	26	26	26	28	28	28	28	30	30	30	30	32	32	32	32	34	34	34	34
KG	27.5	28.1	28.7	29.3	29.9	30.5	31.1	31.7	32.3	32.9	33.5	34.1	34.7	35.3	35.9	36.5	37.1	37.7	38.3	38.9	39.5	40.1	40.7	41.3	41.9	42.5	43.1	43.7	44.3	44.9

# EFB17

單軸/1-axis

無塵室  
Clean Room

皮帶驅動  
Belt Drive



此圖僅供參考，出貨規格詳見尺寸圖面  
The picture is just for the reference. Please check the actual dimensions on the drawing.

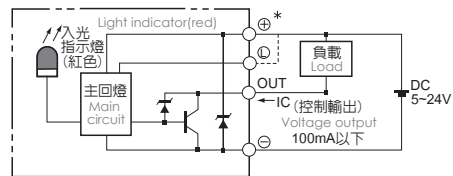
最大行程 Maximum Stroke	4050mm	最高速度 Maximum Speed	2000mm/s	馬達容量 Motor Output	400W	皮帶寬度 Belt Width	30mm	直線滑軌 Linear Guide	20X15 2pcs
------------------------	--------	-----------------------	----------	----------------------	------	--------------------	------	----------------------	---------------

## 基本仕様 Specification

規格 Spec	位置重複精度 Repeatability (mm)	±0.04	
	導程 Lead (mm)	40	
	最高速度 Maximum Speed (mm/s)	2000	
	最大可搬重量 Maximum Payload	水平使用 Horizontal (kg)	45
		垂直使用 Vertical (kg)	
	定格推力 Rated Thrust (N)	204	
標準行程 Stroke Pitch (mm)	50-4050mm/50間隔 50 mm Pitch		
部品 Parts	AC伺服馬達容量 AC Servo Motor Output (W)	400	
	皮帶寬度 Belt Width	30	
	高剛性直線滑軌 High Rigidity Linear Guide (mm)	W20XH15	
	原點感應器 Home Sensor	外掛 Outside EE-SX672(NPN)	

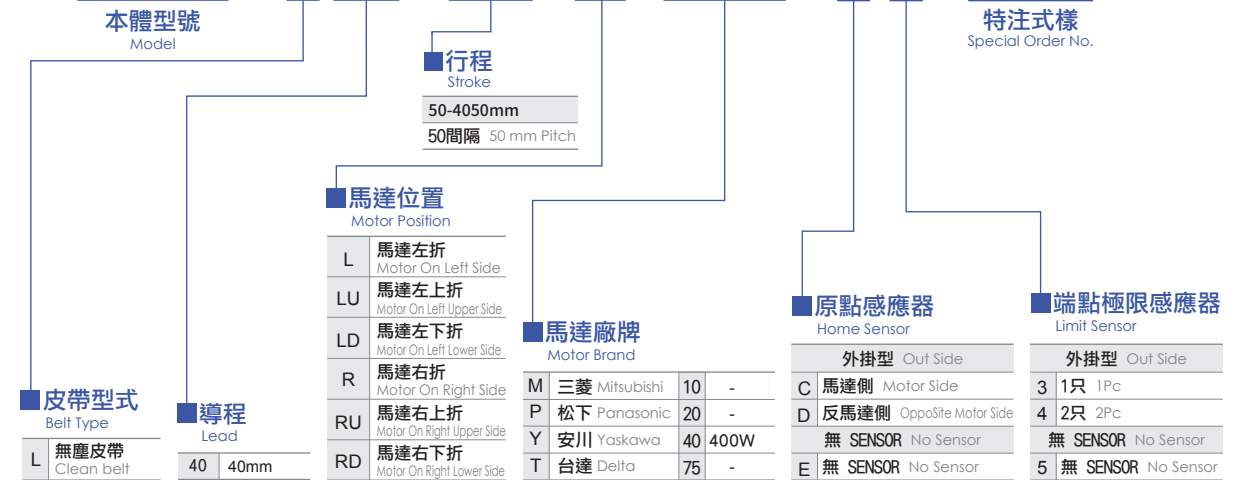
\*馬達加速減速設定0.4秒。  
Acceleration and deceleration value is set 0.4 second.

## 感應器接線圖<原點及端點> Sensor Layout

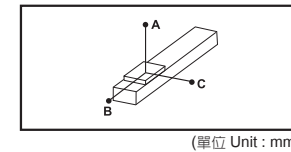


## 型號表示方式 Ordering Method

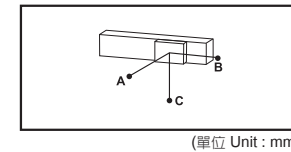
# EFB17 - L 40 - 50 - L - M 40 - C 4 - 0001



## 容許負載力距表 Allowable Overhang

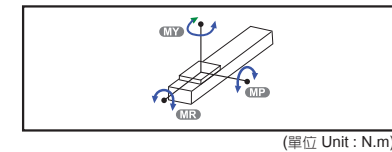


水平安裝 Horizontal Installation	A	B	C
10kg	2942	1133	1033
20kg	1430	547	498
30kg	926	350	320
45kg	588	219	201



壁掛安裝 Wall Installation	A	B	C
15kg	676	742	1933
25kg	390	428	1127
35kg	269	294	781
45kg	201	219	588

## 靜態容許負載慣量 Static Loading Moment



MY	1032
MP	1034
MR	908

\*力距表所表示的數據，代表重心。  
The torque value in the chart indicate the center of gravity.

\*符合型錄規範的正常使用下，保證壽命為10000公里。  
Operation life is 10,000km when the product is using under the specified conditions.

\*總長超過1000mm以上，鋼帶會有變形風險，避免壁掛使用。  
The steel stripe cover may deformed when the actuator length is over 1000mm. Horizontal application is recommend.

\*倒吊使用無法套用標準規範，如有需求請洽詢我司業務。  
Data information is not for ceiling-mount inverse use. Contact us for the details if you want to apply ceiling-mount inverse usage.

## 搭配伺服馬達一覽表 Suitable Motor Brand

廠牌 Brand	馬達記號 Mark	煞車有無 Brake	馬達容量 Watt	電源電壓 AC-Voltage	伺服馬達型號 Motor Model	驅動器型號 Driver Model
三菱 Mitsubishi	M	無煞車(水平仕様) No Brake (Horizontal Type)	400	220	HG-KR43	MR-J4-40A
松下 Panasonic	P	無煞車(水平仕様) No Brake (Horizontal Type)	400	220	MHMD042G1U	MBDHT2510
台達 Delta	T	無煞車(水平仕様) No Brake (Horizontal Type)	400	220	ECMA-C20604ES	ASD-B20421-B

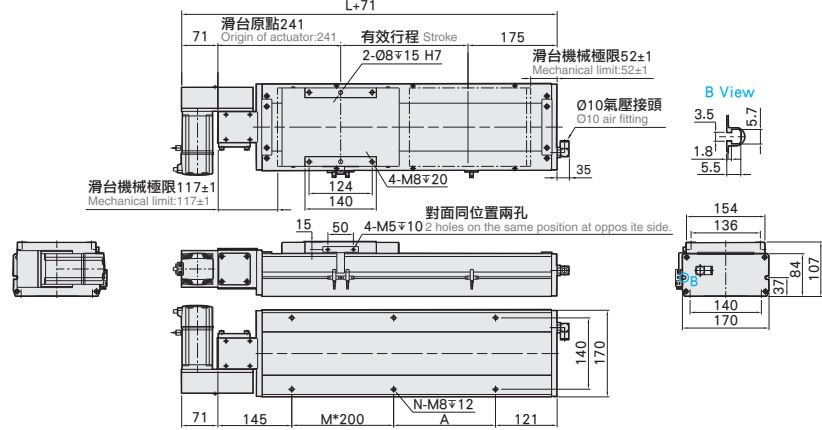
## 馬達左折/馬達右折

Motor Left Side / Motor Right Side

### L 馬達左折 Motor Left Side



單位 Unit : mm



有效行程 stroke	50	100	150	200	250	300	350	400	450	500	550	600	650	700	750	800	850	900	950	1000	1050	1100	1150	1200	1250	1300	1350	1400	1450	1500	1550
L	466	516	566	616	666	716	766	816	866	916	966	1016	1066	1116	1166	1216	1266	1316	1366	1416	1466	1516	1566	1616	1666	1716	1766	1816	1866	1916	1966
A	200	50	100	150	200	50	100	150	200	50	100	150	200	50	100	150	200	50	100	150	200	50	100	150	200	50	100	150	200	50	100
M	0	1	1	1	1	2	2	2	2	3	3	3	3	4	4	4	4	5	5	5	5	6	6	6	6	7	7	7	7	8	8
N	4	6	6	6	6	8	8	8	8	10	10	10	10	12	12	12	12	14	14	14	14	16	16	16	16	18	18	18	18	20	20
KG	13.2	15	16.8	17.6	18.4	19.1	19.9	20.7	21.5	22.2	23	23.8	24.6	25.3	26.1	26.9	27.7	28.4	29.2	30	30.8	31.6	32.4	33.2	34	34.8	35.6	36.4	37.2	38	38.8

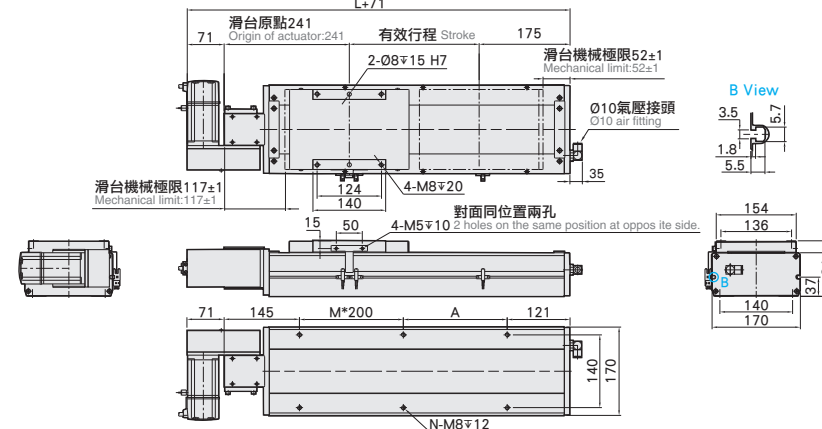
  

有效行程 stroke	1600	1650	1700	1750	1800	1850	1900	1950	2000	2050	2100	2150	2200	2250	2300	2350	2400	2450	2500	2550	2600	2650	2700	2750	2800	2850	2900	2950	3000	3050
L	2016	2066	2116	2166	2216	2266	2316	2366	2416	2466	2516	2566	2616	2666	2716	2766	2816	2866	2916	2966	3016	3066	3116	3166	3216	3266	3316	3366	3416	3466
A	150	200	50	100	150	200	50	100	150	200	50	100	150	200	50	100	150	200	50	100	150	200	50	100	150	200	50	100	150	200
M	8	8	9	9	9	9	10	10	10	10	11	11	11	11	12	12	12	12	13	13	13	13	14	14	14	14	15	15	15	15
N	20	20	22	22	22	22	24	24	24	24	26	26	26	26	28	28	28	28	30	30	30	30	32	32	32	32	34	34	34	34
KG	39.6	40.4	41.2	42	42.8	43.6	44.4	45.2	46	46.8	47.6	48.4	49.2	50	50.8	51.6	52.4	53.2	54	54.8	55.6	56.4	57.2	58	58.8	59.6	60.4	61.2	62	62.8

### R 馬達右折 Motor Right Side



單位 Unit : mm



有效行程 stroke	50	100	150	200	250	300	350	400	450	500	550	600	650	700	750	800	850	900	950	1000	1050	1100	1150	1200	1250	1300	1350	1400	1450	1500	1550
L	466	516	566	616	666	716	766	816	866	916	966	1016	1066	1116	1166	1216	1266	1316	1366	1416	1466	1516	1566	1616	1666	1716	1766	1816	1866	1916	1966
A	200	50	100	150	200	50	100	150	200	50	100	150	200	50	100	150	200	50	100	150	200	50	100	150	200	50	100	150	200	50	100
M	0	1	1	1	1	2	2	2	2	3	3	3	3	4	4	4	4	5	5	5	5	6	6	6	6	7	7	7	7	8	8
N	4	6	6	6	6	8	8	8	8	10	10	10	10	12	12	12	12	14	14	14	14	16	16	16	16	18	18	18	18	20	20
KG	13.2	15	16.8	17.6	18.4	19.1	19.9	20.7	21.5	22.2	23	23.8	24.6	25.3	26.1	26.9	27.7	28.4	29.2	30	30.8	31.6	32.4	33.2	34	34.8	35.6	36.4	37.2	38	38.8

有效行程 stroke	1600	1650	1700	1750	1800	1850	1900	1950	2000	2050	2100	2150	2200	2250	2300	2350	2400	2450	2500	2550	2600	2650	2700	2750	2800	2850	2900	2950	3000	3050
L	2016	2066	2116	2166	2216	2266	2316	2366	2416	2466	2516	2566	2616	2666	2716	2766	2816	2866	2916	2966	3016	3066	3116	3166	3216	3266	3316	3366	3416	3466
A	150	200	50	100	150	200	50	100	150	200	50	100	150	200	50	100	150	200	50	100	150	200	50	100	150	200	50	100	150	200
M	8	8	9	9	9	9	10	10	10	10	11	11	11	11	12	12	12	12	13	13	13	13	14	14	14	14	15	15	15	15
N	20	20	22	22	22	22	24	24	24	24	26	26	26	26	28	28	28	28	30	30	30	30	32	32	32	32	34	34	34	34
KG	39.6	40.4	41.2	42	42.8	43.6	44.4	45.2	46	46.8	47.6	48.4	49.2	50	50.8	51.6	52.4	53.2	54	54.8	55.6	56.4	57.2	58	58.8	59.6	60.4	61.2	62	62.8

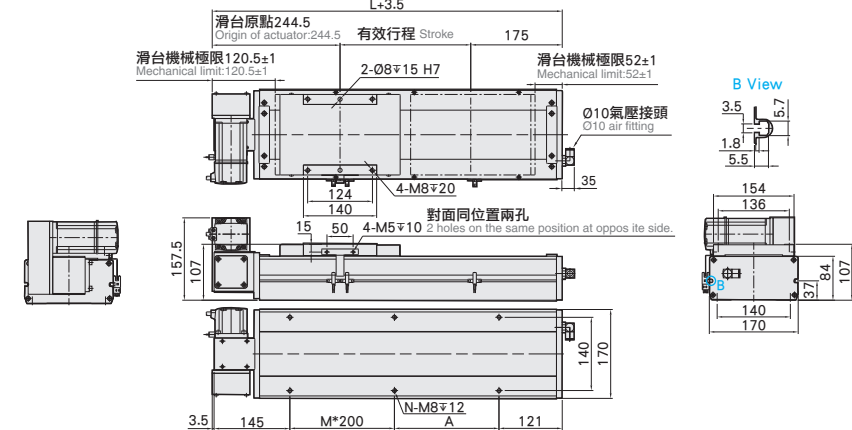
## 馬達左上折/馬達右上折

Motor Left Upper Side / Motor Right Upper Side

### LU 馬達左上折 Motor Left Upper Side



單位 Unit : mm



有效行程 stroke	50	100	150	200	250	300	350	400	450	500	550	600	650	700	750	800	850	900	950	1000	1050	1100	1150	1200	1250	1300	1350	1400	1450	1500	1550
L	466	516	566	616	666	716	766	816	866	916	966	1016	1066	1116	1166	1216	1266	1316	1366	1416	1466	1516	1566	1616	1666	1716	1766	1816	1866	1916	1966
A	200	50	100	150	200	50	100	150	200	50	100	150	200	50	100	150	200	50	100	150	200	50	100	150	200	50	100	150	200	50	100
M	0	1	1	1	1	2	2	2	2	3	3	3	3	4	4	4	4	5	5	5	5	6	6	6	6	7	7	7	7	8	8
N	4	6	6	6	6	8	8	8	8	10	10	10	10	12	12	12	12	14	14	14	14	16	16	16	16	18	18	18	18	20	20
KG	13.2	15	16.8	17.6	18.4	19.1	19.9	20.7	21.5	22.2	23	23.8	24.6	25.3	26.1	26.9	27.7	28.4	29.2	30	30.8	31.6	32.4	33.2	34	34.8	35.6	36.4	37.2	38	38.8

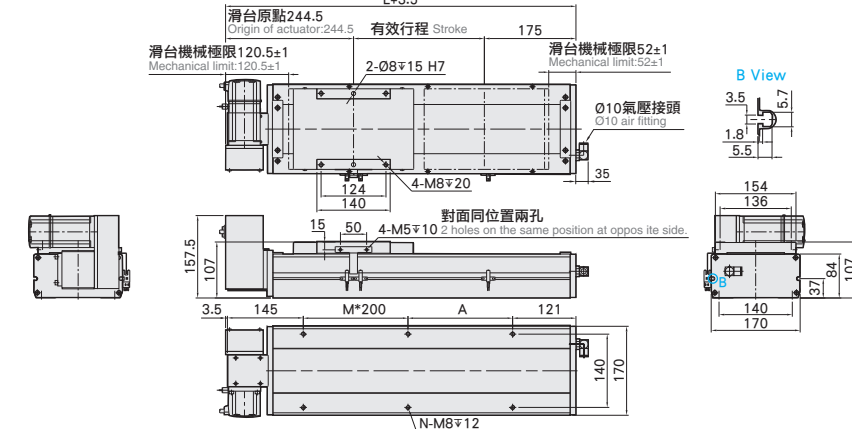
  

有效行程 stroke	1600	1650	1700	1750	1800	1850	1900	1950	2000	2050	2100	2150	2200	2250	2300	2350	2400	2450	2500	2550	2600	2650	2700	2750	2800	2850	2900	2950	3000	3050	
L	2016	2066	2116	2166	2216	2266	2316	2366	2416	2466	2516	2566	2616	2666	2716	2766	2816	2866	2916	2966	3016	3066	3116	3166	3216	3266	3316	3366	3416	3466	
A	150	200	50	100	150	200	50	100	150	200	50	100	150	200	50	100	150	200	50	100	150	200	50	100	150	200	50	100	150	200	
M	8	8	9	9	9	9	10	10	10	10	10	11	11	11	11	12	12	12	12	13	13	13	13	14	14	14	14	15	15	15	15
N	20	20	22	22	22	22	24	24	24	24	26	26	26	26	28	28	28	28	30	30	30	30	32	32	32	32	34	34	34	34	
KG	39.6	40.4	41.2	42	42.8	43.6	44.4	45.2	46	46.8	47.6	48.4	49.2	50	50.8	51.6	52.4	53.2	54	54.8	55.6	56.4	57.2	58	58.8	59.6	60.4	61.2	62	62.8	

### RU 馬達右上折 Motor Right Upper Side



單位 Unit : mm



有效行程 stroke	50	100	150	200	250	300	350	400	450	500	550	600	650	700	750	800	850	900	950	1000	1050	1100	1150	1200	1250	1300	1350	1400	1450	1500	1550
L	466	516	566	616	666	716	766	816	866	916	966	1016	1066	1116	1166	1216	1266	1316	1366	1416	1466	1516	1566	1616	1666	1716	1766	1816	1866	1916	1966
A	200	50	100	150	200	50	100	150	200	50	100	150	200	50	100	150	200	50	100	150	200	50	100	150	200	50	100	150	200	50	100
M	0	1	1	1	1	2	2	2	2	3	3	3	3	4	4	4	4	5	5	5	5	6	6	6	6	7	7	7	7	8	8
N	4	6	6	6	6	8	8	8	8	10	10	10	10	12	12	12	12	14	14	14	14	16	16	16	16	18	18	18	18	20	20
KG	13.2	15	16.8	17.6	18.4																										

### 馬達左下折/馬達右下折

Motor Left Lower Side / Motor Right Lower Side

LD

**馬達左下折** Motor Left Lower Side

2D  
CAD

3D  
CAD

CHELIC可提供圖面

單位 Unit : mm

滑台原點244.5  
Origin of actuator:244.5

有效行程 Stroke 175

滑台機械極限120.5±1  
Mechanical limit:120.5±1

滑台機械極限52±1  
Mechanical limit:52±1

2-Ø8 $\nabla$ 15 H7

Ø10氣壓接頭  
Ø10 air fitting

4-M8 $\nabla$ 20

對面同位置兩孔  
4-M5 $\nabla$ 10 2 holes on the same position at oppos ite side.

N-M8 $\nabla$ 12

3.5 145 M\*200 A 121

有效行程 stroke	50	100	150	200	250	300	350	400	450	500	550	600	650	700	750	800	850	900	950	1000	1050	1100	1150	1200	1250	1300	1350	1400	1450	1500	1550
L	466	516	566	616	666	716	766	816	866	916	966	1016	1066	1116	1166	1216	1266	1316	1366	1416	1466	1516	1566	1616	1666	1716	1766	1816	1866	1916	1966
A	200	50	100	150	200	50	100	150	200	50	100	150	200	50	100	150	200	50	100	150	200	50	100	150	200	50	100	150	200	50	100
M	0	1	1	1	1	2	2	2	2	3	3	3	3	4	4	4	4	5	5	5	5	6	6	6	6	7	7	7	7	8	8
N	4	6	6	6	6	8	8	8	8	10	10	10	10	12	12	12	12	14	14	14	14	16	16	16	16	18	18	18	18	20	20
KG	13.2	15	16.8	17.6	18.4	19.1	19.9	20.7	21.5	22.2	23	23.8	24.6	25.3	26.1	26.9	27.7	28.4	29.2	30	30.8	31.6	32.4	33.2	34	34.8	35.6	36.4	37.2	38	38.8

有效行程 stroke	1600	1650	1700	1750	1800	1850	1900	1950	2000	2050	2100	2150	2200	2250	2300	2350	2400	2450	2500	2550	2600	2650	2700	2750	2800	2850	2900	2950	3000	3050
L	2016	2066	2116	2166	2216	2266	2316	2366	2416	2466	2516	2566	2616	2666	2716	2766	2816	2866	2916	2966	3016	3066	3116	3166	3216	3266	3316	3366	3416	3466
A	150	200	50	100	150	200	50	100	150	200	50	100	150	200	50	100	150	200	50	100	150	200	50	100	150	200	50	100	150	200
M	8	8	9	9	9	9	10	10	10	10	11	11	11	11	12	12	12	12	13	13	13	13	13	14	14	14	14	15	15	15
N	20	20	22	22	22	22	24	24	24	24	26	26	26	26	28	28	28	28	30	30	30	30	30	32	32	32	32	34	34	34
KG	39.6	40.4	41.2	42	42.8	43.6	44.4	45.2	46	46.8	47.6	48.4	49.2	50	50.8	51.6	52.4	53.2	54	54.8	55.6	56.4	57.2	58	58.8	59.6	60.4	61.2	62	62.8

RD

**馬達右下折** Motor Right Lower Side

2D  
CAD

3D  
CAD

CHELIC可提供圖面

單位 Unit : mm

滑台原點244.5  
Origin of actuator:244.5

有效行程 Stroke 175

滑台機械極限120.5±1  
Mechanical limit:120.5±1

滑台機械極限52±1  
Mechanical limit:52±1

2-Ø8 $\nabla$ 15 H7

Ø10氣壓接頭  
Ø10 air fitting

4-M8 $\nabla$ 20

對面同位置兩孔  
4-M5 $\nabla$ 10 2 holes on the same position at oppos ite side.

N-M8 $\nabla$ 12

3.5 145 M\*200 A 121

有效行程 stroke	50	100	150	200	250	300	350	400	450	500	550	600	650	700	750	800	850	900	950	1000	1050	1100	1150	1200	1250	1300	1350	1400	1450	1500	1550
L	466	516	566	616	666	716	766	816	866	916	966	1016	1066	1116	1166	1216	1266	1316	1366	1416	1466	1516	1566	1616	1666	1716	1766	1816	1866	1916	1966
A	200	50	100	150	200	50	100	150	200	50	100	150	200	50	100	150	200	50	100	150	200	50	100	150	200	50	100	150	200	50	100
M	0	1	1	1	1	2	2	2	2	3	3	3	3	4	4	4	4	5	5	5	5	6	6	6	6	7	7	7	7	8	8
N	4	6	6	6	6	8	8	8	8	10	10	10	10	12	12	12	12	14	14	14	14	16	16	16	16	18	18	18	18	20	20
KG	13.2	15	16.8	17.6	18.4	19.1	19.9	20.7	21.5	22.2	23	23.8	24.6	25.3	26.1	26.9	27.7	28.4	29.2	30	30.8	31.6	32.4	33.2	34	34.8	35.6	36.4	37.2	38	38.8

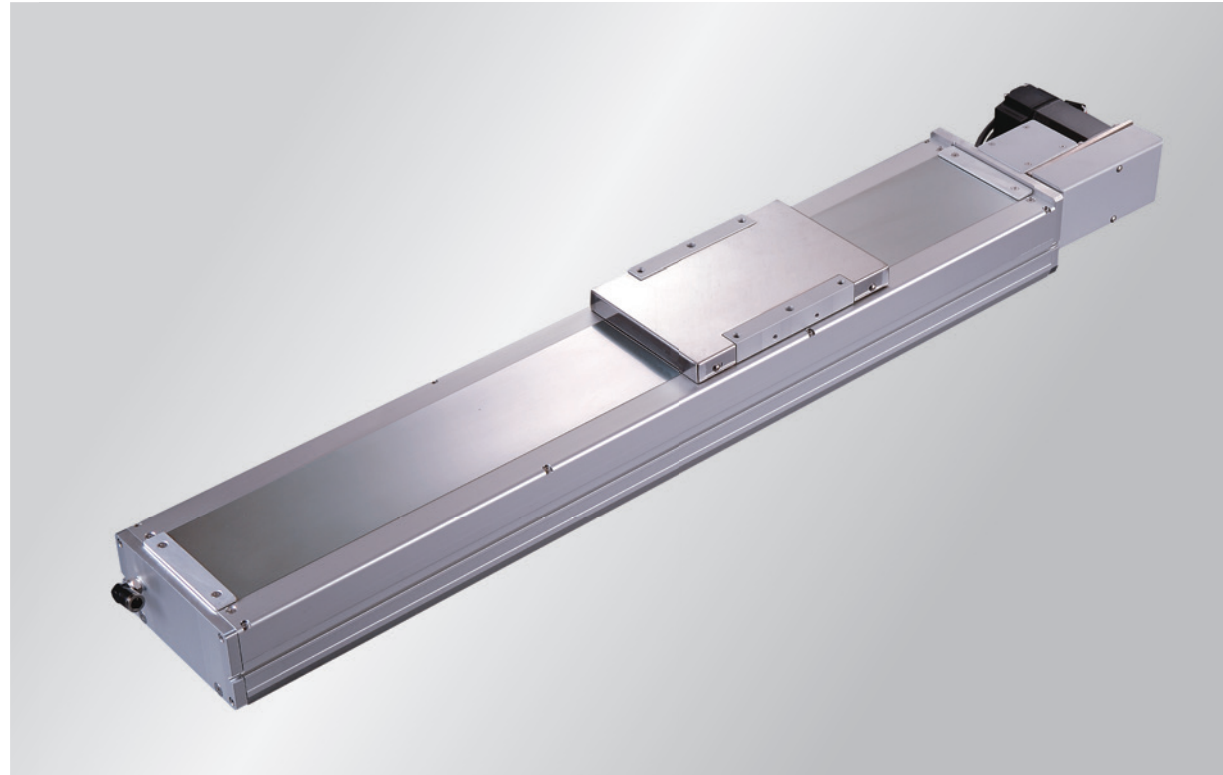
有效行程 stroke	1600	1650	1700	1750	1800	1850	1900	1950	2000	2050	2100	2150	2200	2250	2300	2350	2400	2450	2500	2550	2600	2650	2700	2750	2800	2850	2900	2950	3000	3050
L	2016	2066	2116	2166	2216	2266	2316	2366	2416	2466	2516	2566	2616	2666	2716	2766	2816	2866	2916	2966	3016	3066	3116	3166	3216	3266	3316	3366	3416	3466
A	150	200	50	100	150	200	50	100	150	200	50	100	150	200	50	100	150	200	50	100	150	200	50	100	150	200	50	100	150	200
M	8	8	9	9	9	9	10	10	10	10	11	11	11	11	12	12	12	12	13	13	13	13	13	14	14	14	14	15	15	15
N	20	20	22	22	22	22	24	24	24	24	26	26	26	26	28	28	28	28	30	30	30	30	30	32	32	32	32	34	34	34
KG	39.6	40.4	41.2	42	42.8	43.6	44.4	45.2	46	46.8	47.6	48.4	49.2	50	50.8	51.6	52.4	53.2	54	54.8	55.6	56.4	57.2	58	58.8	59.6	60.4	61.2	62	62.8

# EFB22

單軸/1-axis

無塵室  
Clean Room

皮帶驅動  
Belt Drive



此圖僅供參考，出貨規格詳見尺寸圖面  
The picture is just for the reference. Please check the the actual dimensions on the drawing.

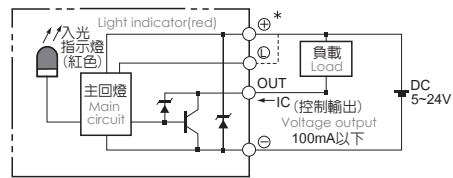
最大行程 Maximum Stroke	3500mm	最高速度 Maximum Speed	2000mm/s	馬達容量 Motor Output	750W	皮帶寬度 Belt Width	50mm	直線滑軌 Linear Guide	23X18 2pcs
------------------------	--------	-----------------------	----------	----------------------	------	--------------------	------	----------------------	---------------

## 基本仕様 Specification

規格 Spec	位置重複精度 Repeatability (mm)	±0.04	
	導程 Lead (mm)	40	
	最高速度 Maximum Speed (mm/s)	2000	
	最大可搬重量 Maximum Payload	水平使用 Horizontal (kg)	85
		垂直使用 Vertical (kg)	
部品 Parts	定格推力 Rated Thrust (N)	367	
	標準行程 Stroke Pitch (mm)	50-3500mm/50間隔 50 mm Pitch	
	AC伺服馬達容量 AC Servo Motor Output (W)	750	
	皮帶寬度 Belt Width	50	
	高剛性直線滑軌 High Rigidity Linear Guide (mm)	W23XH18	
	原點感應器 Home Sensor	外掛 Outside	EE-SX672(NPN)

\*馬達加減速設定0.4秒。  
Acceleration and deacceleration value is set 0.4 second.

## 感應器接線圖<原點及端點> Sensor Layout

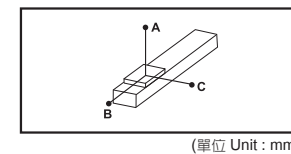


## 型號表示方式 Ordering Method

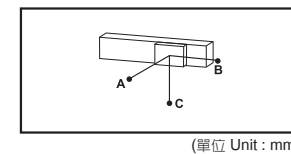
# EFB22 - L 40 - 50 - L - M 75 - C 4 - 0001



## 容許負載力距表 Allowable Overhang

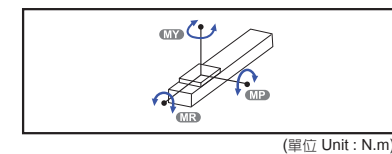


水平安裝 Horizontal Installation	A	B	C
45kg	1588	600	349
65kg	1052	328	285
85kg	768	281	206



壁掛安裝 Wall Installation	A	B	C
40kg	500	685	1805
60kg	315	430	1152
85kg	206	281	768

## 靜態容許負載慣量 Static Loading Moment



MY	2052
MP	2052
MR	1810

\*力距表所表示的數據，代表重心。  
The torque value in the chart indicate the center of gravity.  
\*符合型錄規範的正常使用下，保證壽命為10000公里。  
Operation life is 10,000km when the product is using under the specified conditions.  
\*總長超過1000mm以上，鋼帶有變形風險，避免壁掛使用。  
The steel stripe cover may deformed when the actuator length is over 1000mm. Horizontal application is recommend.  
\*倒吊使用無法費用標準規範，如有需求請洽詢我司業務。  
Data information is not for ceiling-mount inverse use. Contact us for the details if you want to apply ceiling-mount inverse usage.

## 搭配伺服馬達一覽表 Suitable Motor Brand

廠牌 Brand	馬達記號 Mark	煞車有無 Brake	馬達容量 Watt	電源電壓 AC-Voltage	伺服馬達型號 Motor Model	驅動器型號 Driver Model
三菱 Mitsubishi	M	無煞車(水平仕様) No Brake (Horizontal Type)	750	220	HG-KR73	MR-J4-70A
松下 Panasonic	P	無煞車(水平仕様) No Brake (Horizontal Type)	750	220	MHMD082G1U	MCDHT3520
台達 Delta	T	無煞車(水平仕様) No Brake (Horizontal Type)	750	220	ECMA-C20807ES	ASD-B20721-B



## 馬達左折/馬達右折

Motor Left Side / Motor Right Side

**L** 馬達左折 Motor Left Side

2D CAD 3D CAD CHELIC可提供圖面

單位 Unit: mm

滑台原點407.5  
Origin of actuator:407.5

有效行程 Stroke 237

滑台機械極限148±1  
Mechanical limit:148±1

滑台機械極限79±1  
Mechanical limit:79±1

Ø10氣壓接頭  
Ø10 air fitting

2-Ø8 $\nabla$ 15 H7

8-M8 $\nabla$ 25

對面同位置兩孔  
2 holes on the same position at opposite side.

11 50 4-M5 $\nabla$ 10

N-M10 $\nabla$ 16

326.5 M\*200 A 68

有效行程 stroke	50	100	150	200	250	300	350	400	450	500	550	600	650	700	750	800	850	900	950	1000	1050	1100	1150	1200	1250	1300	1350	1400	1450	1500	1550	1600	1650	1700
L	593	643	693	743	793	843	893	943	993	1043	1093	1143	1193	1243	1293	1343	1393	1443	1493	1543	1593	1643	1693	1743	1793	1843	1893	1943	1993	2043	2093	2143	2193	2243
A	100	150	200	50	100	150	200	50	100	150	200	50	100	150	200	50	100	150	200	50	100	150	200	50	100	150	200	50	100	150	200	50	100	150
M	1	1	1	2	2	2	2	3	3	3	3	4	4	4	4	5	5	5	6	6	6	6	7	7	7	7	8	8	8	8	9	9	9	
N	6	6	6	8	8	8	8	10	10	10	10	12	12	12	12	14	14	14	14	16	16	16	16	18	18	18	18	20	20	20	22	22	22	
KG	31.8	33	34.2	35.4	36.6	37.8	39	40.2	41.4	42.6	43.8	45	46.2	47.4	48.6	49.8	51	52.2	53.4	54.6	55.8	57	58.2	59.4	60.6	61.8	63	64.2	65.4	66.6	67.8	69	70.2	71.4

有效行程 stroke	1750	1800	1850	1900	1950	2000	2050	2100	2150	2200	2250	2300	2350	2400	2450	2500	2550	2600	2650	2700	2750	2800	2850	2900	2950	3000	3050	3100	3150	3200	3250	3300	3350	3400
L	2293	2343	2393	2443	2493	2543	2593	2643	2693	2743	2793	2843	2893	2943	2993	3043	3093	3143	3193	3243	3293	3343	3393	3443	3493	3543	3593	3643	3693	3743	3793	3843	3893	3943
A	200	50	100	150	200	50	100	150	200	50	100	150	200	50	100	150	200	50	100	150	200	50	100	150	200	50	100	150	200	50	100	150	200	50
M	9	10	10	10	10	11	11	11	11	11	12	12	12	12	13	13	13	13	14	14	14	14	15	15	15	15	16	16	16	16	17	17	17	18
N	22	24	24	24	24	26	26	26	26	28	28	28	28	30	30	30	30	32	32	32	32	34	34	34	34	36	36	36	36	38	38	38	40	
KG	72.6	73.8	75	76.2	77.4	78.6	79.8	81	82.2	83.4	84.6	85.8	87	88.2	89.4	90.6	91.8	93	94.2	95.4	96.6	97.8	99	100.2	101.4	102.6	103.8	105	106.2	107.4	108.6	109.8	111	112.2

## 馬達左上折/馬達右上折

Motor Left Upper Side / Motor Right Upper Side

**LU** 馬達左上折 Motor Left Upper Side

2D CAD 3D CAD CHELIC可提供圖面

單位 Unit: mm

滑台原點316.5  
Origin of actuator:316.5

有效行程 Stroke 237

滑台機械極限158.5±1  
Mechanical limit:158.5±1

滑台機械極限79±1  
Mechanical limit:79±1

Ø10氣壓接頭  
Ø10 air fitting

2-Ø8 $\nabla$ 15 H7

8-M8 $\nabla$ 25

對面同位置兩孔  
2 holes on the same position at opposite side.

11 50 4-M5 $\nabla$ 10

N-M10 $\nabla$ 16

235.5 M\*200 A 68

有效行程 stroke	50	100	150	200	250	300	350	400	450	500	550	600	650	700	750	800	850	900	950	1000	1050	1100	1150	1200	1250	1300	1350	1400	1450	1500	1550	1600	1650	1700
L	593	643	693	743	793	843	893	943	993	1043	1093	1143	1193	1243	1293	1343	1393	1443	1493	1543	1593	1643	1693	1743	1793	1843	1893	1943	1993	2043	2093	2143	2193	2243
A	100	150	200	50	100	150	200	50	100	150	200	50	100	150	200	50	100	150	200	50	100	150	200	50	100	150	200	50	100	150	200	50	100	150
M	1	1	1	2	2	2	2	3	3	3	3	4	4	4	4	5	5	5	6	6	6	6	7	7	7	7	8	8	8	8	9	9	9	
N	6	6	6	8	8	8	8	10	10	10	10	12	12	12	12	14	14	14	14	16	16	16	16	18	18	18	18	20	20	20	22	22	22	
KG	31.8	33	34.2	35.4	36.6	37.8	39	40.2	41.4	42.6	43.8	45	46.2	47.4	48.6	49.8	51	52.2	53.4	54.6	55.8	57	58.2	59.4	60.6	61.8	63	64.2	65.4	66.6	67.8	69	70.2	71.4

有效行程 stroke	1750	1800	1850	1900	1950	2000	2050	2100	2150	2200	2250	2300	2350	2400	2450	2500	2550	2600	2650	2700	2750	2800	2850	2900	2950	3000	3050	3100	3150	3200	3250	3300	3350	3400
L	2293	2343	2393	2443	2493	2543	2593	2643	2693	2743	2793	2843	2893	2943	2993	3043	3093	3143	3193	3243	3293	3343	3393	3443	3493	3543	3593	3643	3693	3743	3793	3843	3893	3943
A	200	50	100	150	200	50	100	150	200	50	100	150	200	50	100	150	200	50	100	150	200	50	100	150	200	50	100	150	200	50	100	150	200	50
M	9	10	10	10	10	11	11	11	11	11	12	12	12	12	13	13	13	13	14	14	14	14	15	15	15	15	16	16	16	16	17	17	17	18
N	22	24	24	24	24	26	26	26	26	28	28	28	28	30	30	30	30	32	32	32	32	34	34	34	34	36	36	36	36	38	38	38	40	
KG	72.6	73.8	75	76.2	77.4	78.6	79.8	81	82.2	83.4	84.6	85.8	87	88.2	89.4	90.6	91.8	93	94.2	95.4	96.6	97.8	99	100.2	101.4	102.6	103.8	105	106.2	107.4	108.6	109.8	111	112.2

**R** 馬達右折 Motor Right Side

2D CAD 3D CAD CHELIC可提供圖面

單位 Unit: mm

滑台原點407.5  
Origin of actuator:407.5

有效行程 Stroke 237

滑台機械極限148±1  
Mechanical limit:148±1

滑台機械極限79±1  
Mechanical limit:79±1

Ø10氣壓接頭  
Ø10 air fitting

2-Ø8 $\nabla$ 15 H7

8-M8 $\nabla$ 25

對面同位置兩孔  
2 holes on the same position at opposite side.

11 50 4-M5 $\nabla$ 10

N-M10 $\nabla$ 16

326.5 M\*200 A 68

有效行程 stroke	50	100	150	200	250	300	350	400	450	500	550	600	650	700	750	800	850	900	950	1000	1050	1100	1150	1200	1250	1300	1350	1400	1450	1500	1550	1600	1650	1700
L	593	643	693	743	793	843	893	943	993	1043	1093	1143	1193	1243	1293	1343	1393	1443	1493	1543	1593	1643	1693	1743	1793	1843	1893	1943	1993	2043	2093	2143	2193	2243
A	100	150	200	50	100	150	200	50	100	150	200	50	100	150	200	50	100	150	200	50	100	150	200	50	100	150	200	50	100	150	200	50	100	150
M	1	1	1	2	2	2	2	3	3	3	3	4	4	4	4	5	5	5	6	6	6	6	7	7	7	7	8	8	8	8	9	9	9	
N	6	6	6	8	8	8	8	10	10	10	10	12	12	12	12	14	14	14	14	16	16	16	16	18	18	18	18	20	20	20	22	22	22	
KG	31.8	33	34.2	35.4	36.6	37.8	39	40.2	41.4	42.6	43.8	45	46.2	47.4	48.6	49.8	51	52.2	53.4	54.6	55.8	57	58.2	59.4	60.6	61.8	63	64.2	65.4	66.6	67.8	69	70.2	71.4

有效行程 stroke	1750	1800	1850	1900	1950	2000	2050	2100	2150	2200	2250	2300	2350	2400	2450	2500	2550	2600	2650	2700	2750	2800	2850	2900	2950	3000	3050	3100	3150	3200	3250	3300	3350	3400
L	2293	2343	2393	2443	2493	2543	2593	2643	2693	2743	2793	2843	2893	2943	2993	3043	3093	3143	3193	3243	3293	3343	3393	3443	3493	3543	3593	3643	3693	3743	3793	3843	3893	3943
A	200	50	100	150	200	50	100	150	200	50	100	150	200	50	100	150	200	50	100	150	200	50	100	150	200	50	100	150	200	50	100	150	200	50
M	9	10	10	10	10	11	11	11	11	11	12	12	12	12	13	13	13	13	14	14	14	14	15	15	15	15	16	16	16	16	17	17	17	18
N	22	24	24	24	24	26	26	26	26	28	28	28	28	30	30	30	30	32	32	32	32	34	34	34	34	36	36	36	36	38	38	38	40	
KG	72.6	73.8	75	76.2	77.4	78.6	79.8	81	82.2	83.4	84.6	85.8	87	88.2	89.4	90.6	91.8	93	94.2	95.4	96.6	97.8	99	100.2	101.4	102.6	103.8	105	106.2	107.4	108.6	109.8	111	112.2

**RU** 馬達右上折 Motor Right Upper Side

2D CAD 3D CAD CHELIC可提供圖面

單位 Unit: mm

滑台原點316.5  
Origin of actuator:316.5

有效行程 Stroke 237

滑台機械極限158.5±1  
Mechanical limit:158.5±1

滑台機械極限79±1  
Mechanical limit:79±1

Ø10氣壓接頭  
Ø10 air fitting

2-Ø8 $\nabla$ 15 H7

8-M8 $\nabla$ 25

對面同位置兩孔  
2 holes on the same position at opposite side.

11 50 4-M5 $\nabla$ 10

N-M10 $\nabla$ 16

235.5 M\*200 A 68

有效行程 stroke	50	100	150	200	250	300	350	400	450	500	550	600	650	700	750	800	850	900	950	1000	1050	1100	1150	1200	1250	1300	1350	1400	1450	1500	1550	1600	1650	1700
L	593	643	693	743	793	843	893	943	993	1043	1093	1143	1193	1243	1293	1343	1393	1443	1493	1543	1593	1643	1693	1743										

### 馬達左下折/馬達右下折

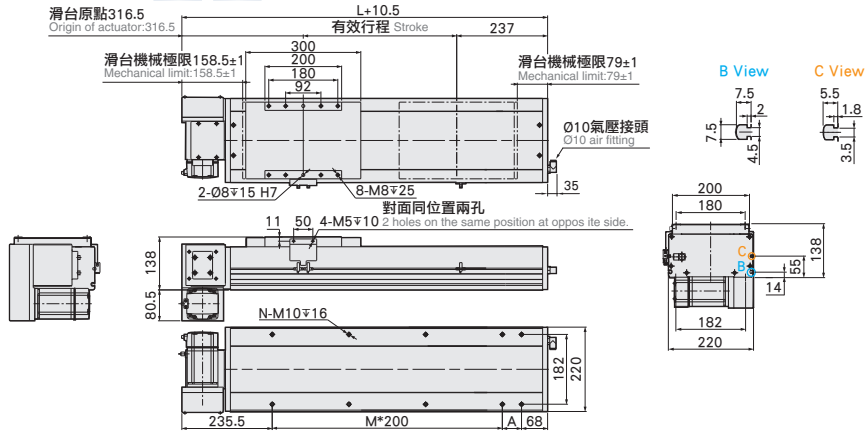
Motor Left Lower Side / Motor Right Lower Side

#### LD 馬達左下折 Motor Left Lower Side



CHELIC可提供圖面

單位 Unit : mm



有效行程 stroke	50	100	150	200	250	300	350	400	450	500	550	600	650	700	750	800	850	900	950	1000	1050	1100	1150	1200	1250	1300	1350	1400	1450	1500	1550	1600	1650	1700		
L	593	643	693	743	793	843	893	943	993	1043	1093	1143	1193	1243	1293	1343	1393	1443	1493	1543	1593	1643	1693	1743	1793	1843	1893	1943	1993	2043	2093	2143	2193	2243		
A	100	150	200	50	100	150	200	50	100	150	200	50	100	150	200	50	100	150	200	50	100	150	200	50	100	150	200	50	100	150	200	50	100	150	200	50
M	1	1	1	2	2	2	2	3	3	3	3	3	4	4	4	4	5	5	5	5	6	6	6	6	7	7	7	7	8	8	8	8	9	9	9	
N	6	6	6	8	8	8	8	10	10	10	10	12	12	12	12	14	14	14	14	16	16	16	16	18	18	18	18	20	20	20	20	22	22	22		
KG	31.8	33	34.2	35.4	36.6	37.8	39	40.2	41.4	42.6	43.8	45	46.2	47.4	48.6	49.8	51	52.2	53.4	54.6	55.8	57	58.2	59.4	60.6	61.8	63	64.2	65.4	66.6	67.8	69	70.2	71.4		

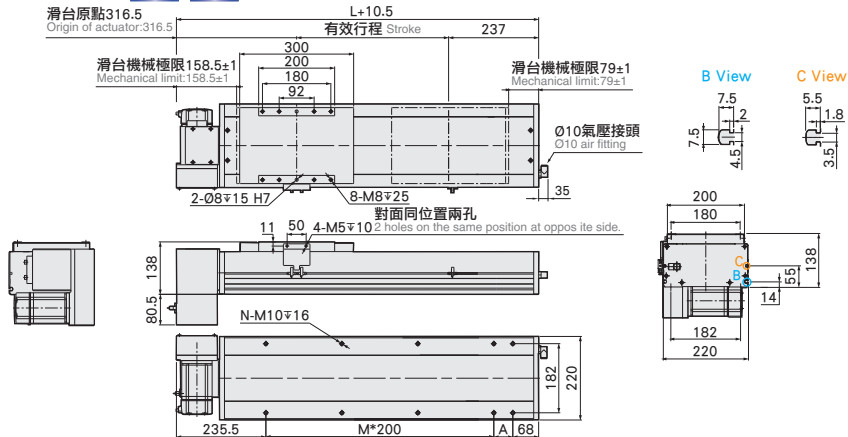
有效行程 stroke	1750	1800	1850	1900	1950	2000	2050	2100	2150	2200	2250	2300	2350	2400	2450	2500	2550	2600	2650	2700	2750	2800	2850	2900	2950	3000	3050	3100	3150	3200	3250	3300	3350	3400
L	2293	2343	2393	2443	2493	2543	2593	2643	2693	2743	2793	2843	2893	2943	2993	3043	3093	3143	3193	3243	3293	3343	3393	3443	3493	3543	3593	3643	3693	3743	3793	3843	3893	3943
A	200	50	100	150	200	50	100	150	200	50	100	150	200	50	100	150	200	50	100	150	200	50	100	150	200	50	100	150	200	50	100	150	200	50
M	9	10	10	10	10	11	11	11	11	12	12	12	12	13	13	13	13	14	14	14	14	15	15	15	15	16	16	16	16	17	17	17	17	18
N	22	24	24	24	24	26	26	26	26	28	28	28	28	30	30	30	30	32	32	32	32	34	34	34	34	36	36	36	36	38	38	38	38	40
KG	72.6	73.8	75	76.2	77.4	78.6	79.8	81	82.2	83.4	84.6	85.8	87	88.2	89.4	90.6	91.8	93	94.2	95.4	96.6	97.8	99	100.2	101.4	102.6	103.8	105	106.2	107.4	108.6	109.8	111	112.2

#### RD 馬達右下折 Motor Right Lower Side



CHELIC可提供圖面

單位 Unit : mm



有效行程 stroke	50	100	150	200	250	300	350	400	450	500	550	600	650	700	750	800	850	900	950	1000	1050	1100	1150	1200	1250	1300	1350	1400	1450	1500	1550	1600	1650	1700	
L	593	643	693	743	793	843	893	943	993	1043	1093	1143	1193	1243	1293	1343	1393	1443	1493	1543	1593	1643	1693	1743	1793	1843	1893	1943	1993	2043	2093	2143	2193	2243	
A	100	150	200	50	100	150	200	50	100	150	200	50	100	150	200	50	100	150	200	50	100	150	200	50	100	150	200	50	100	150	200	50	100	150	200
M	1	1	1	2	2	2	2	3	3	3	3	3	4	4	4	4	5	5	5	5	6	6	6	6	7	7	7	7	8	8	8	8	9	9	9
N	6	6	6	8	8	8	8	10	10	10	10	12	12	12	12	14	14	14	14	16	16	16	16	18	18	18	18	20	20	20	20	22	22	22	
KG	31.8	33	34.2	35.4	36.6	37.8	39	40.2	41.4	42.6	43.8	45	46.2	47.4	48.6	49.8	51	52.2	53.4	54.6	55.8	57	58.2	59.4	60.6	61.8	63	64.2	65.4	66.6	67.8	69	70.2	71.4	

有效行程 stroke	1750	1800	1850	1900	1950	2000	2050	2100	2150	2200	2250	2300	2350	2400	2450	2500	2550	2600	2650	2700	2750	2800	2850	2900	2950	3000	3050	3100	3150	3200	3250	3300	3350	3400
L	2293	2343	2393	2443	2493	2543	2593	2643	2693	2743	2793	2843	2893	2943	2993	3043	3093	3143	3193	3243	3293	3343	3393	3443	3493	3543	3593	3643	3693	3743	3793	3843	3893	3943
A	200	50	100	150	200	50	100	150	200	50	100	150	200	50	100	150	200	50	100	150	200	50	100	150	200	50	100	150	200	50	100	150	200	50
M	9	10	10	10	10	11	11	11	11	12	12	12	12	13	13	13	13	14	14	14	14	15	15	15	15	16	16	16	16	17	17	17	17	18
N	22	24	24	24	24	26	26	26	26	28	28	28	28	30	30	30	30	32	32	32	32	34	34	34	34	36	36	36	36	38	38	38	38	40
KG	72.6	73.8	75	76.2	77.4	78.6	79.8	81	82.2	83.4	84.6	85.8	87	88.2	89.4	90.6	91.8	93	94.2	95.4	96.6	97.8	99	100.2	101.4	102.6	103.8	105	106.2	107.4	108.6	109.8	111	112.2