

ENK Series

滑台系列

一般環境 / 皮帶式樣 (歐規系列)

Standard / Belt Type (Europe Type)

CONTENTS

滑台系列-ENK Series (歐規系列)

皮帶驅動 / 一般環境

小型 SMALL

ENK65



本體寬幅 65mm
最大行程 5000mm
最大荷重 60kg

中型 MEDIUM

ENK85



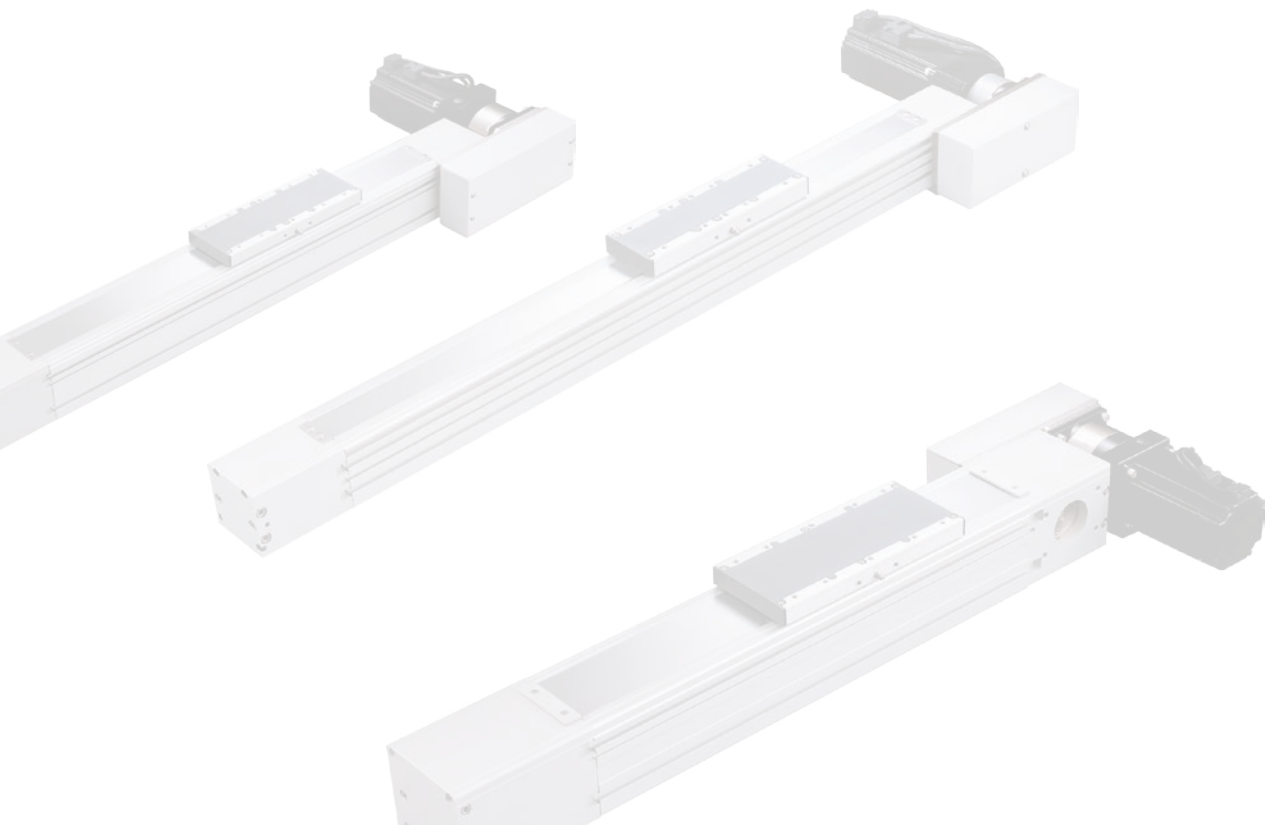
本體寬幅 85mm
最大行程 5000mm
最大荷重 100kg

大型 LARGE

ENK110



本體寬幅 110mm
最大行程 4800mm
最大荷重 200kg



規格索引 | Spec Index

歐規皮帶滑台系列 Europe Type Belt Actuator

| 使用環境 Use Where | 傳動方式 Driven Mode | 仕樣 Model Specification | 減速機 Gearbox | 馬達容量 Motor Output (w) | 本體寬幅 Width(mm) | 位置重複精度 Repeatability(mm) | 皮帶規格 Belt Spec | | 最大可搬重量 Maximum Payload(kg) | | 最高速度*1 Maximum Speed (mm/s) | 標準行程及最高使用速度 Stroke(mm) & Maximum Speed(mm/s) | | | | | | | | | | | | | | | | | |
|------------------------------|---------------------|---------------------------|----------------|--------------------------|-------------------|-----------------------------|----------------------|-------------------|-------------------------------|------------------|--------------------------------|---|-----|-----|-----|------|------|------|------|------|------|------|------|------|------|------|------|------|------|
| | | | | | | | 寬度 Belt Width(mm) | 導程 Lead(mm) | 水平使用 Horizontal | 垂直使用 Vertical | | 代表速度 Speed | | | | | | | | | | | | | | | | | |
| | | | | | | | | | | | | 行程 Stroke | 500 | 700 | 900 | 1100 | 1300 | 1500 | 1700 | 1900 | 2100 | 2300 | 2500 | 2700 | 3000 | 3100 | 3300 | 3500 | 3700 |
| 一般環境 Standard Environment | 時規皮帶 Timing Belt | ENK65 | 有 Yes | 400W | 65 | ±0.1 | 32 | 110 ^{*3} | 60 | 17 | 5000 ^{*3} | 5000 | | | | | | | | | | | | | | | | | |
| | | ENK85 | | 750W | 85 | ±0.1 | 46 | 200 ^{*3} | 100 | 24 | 5000 ^{*3} | 5000 | | | | | | | | | | | | | | | | | |
| | | ENK110 | | 750W | 110 | ±0.1 | 50 | 250 ^{*3} | 200 | 50 | 5000 ^{*3} | 5000 | | | | | | | | | | | | | | | | | |

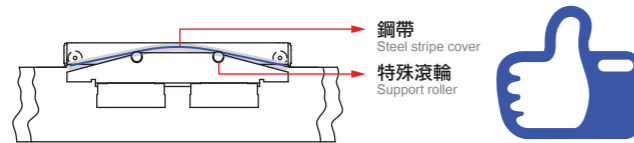
*1:最高速度(MM/S)是以伺服馬達最高轉速3000RPM以下為基準。
The highest speed is based on the maximum servo motor's rpm (3000).

*3:導程、最高速度會依減速比不同而異。
Lead、the maximum speed depends on different gear ratio.

鋼帶設計滾輪支撐不易產生粉塵 Steel stripe cover support roller can reduce the particle.

特殊滾輪支撐鋼帶設計，減緩滑座與鋼帶摩擦造成的粉塵。

Special support roller design can reduce the particle caused from the steel stripe cover and carriage.



專利加油嘴設計(選配) Patented Greasing Hole(Optional)

業界唯一專利加油嘴設計，由滑座上單一加油嘴注油，可同時對螺帽及多組滑塊做注油保養，讓您在維修保養上更方便、省時。加油嘴可依客戶需求選擇安裝方向。

(Industry only) Patented single grease fitting on the slide to lubricate multiple areas which can reduce maintenance overhead and time. Grease fitting can also be tailored to customer specified orientation.



專利
加油嘴
設計

(專利註冊，仿冒必究)
Copyright ©

防塵鋼帶 Dust-proof steel stripe cover

全系列皆安裝防塵鋼帶。
All series with dust-proof steel stripe cover.

可調整皮帶張力 Adjustable belt tension

不用拆開，即可調整皮帶張力。

Adjust the belt tension without disassemble the unit.

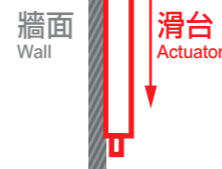


垂直使用 Vertical application

全系列皆可垂直使用。
Able to use in vertical application.

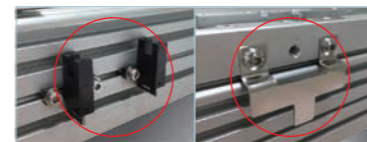
固定方式：
本體可在側邊安裝固定塊固定或由下往上固定本體溝槽。

Fixing method:
Able to mount the unit from top and bottom side.



感應器位置 Sensor Location

SENSOR位置為外掛型式的安裝方式
Optional Internal or external SENSOR locations.



外掛SENSOR
External SENSOR

外掛SENSOR感應片
External SENSOR Trigger Device

馬達廠牌 Motor Brand

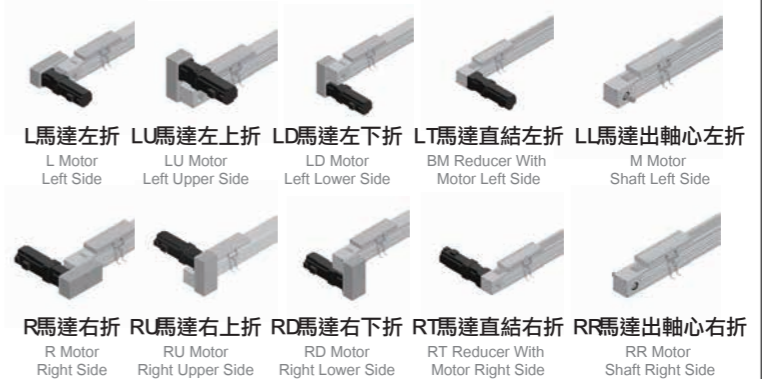
可搭配各廠牌的伺服馬達。
Customer specified servo motor.

| 馬達廠牌 Standard Suitable Motor brands | | | |
|--|-----------------|---------------|-------------|
| 三菱 Mitsubishi | 松下 Panasonic | 安川 Yaskawa | 台達 Delta |

◎其他馬達廠牌規格，請聯絡業務人員。
◎ Please consult with our sales personnel for other motor specifications.

馬達安裝位置 Motor Install Options

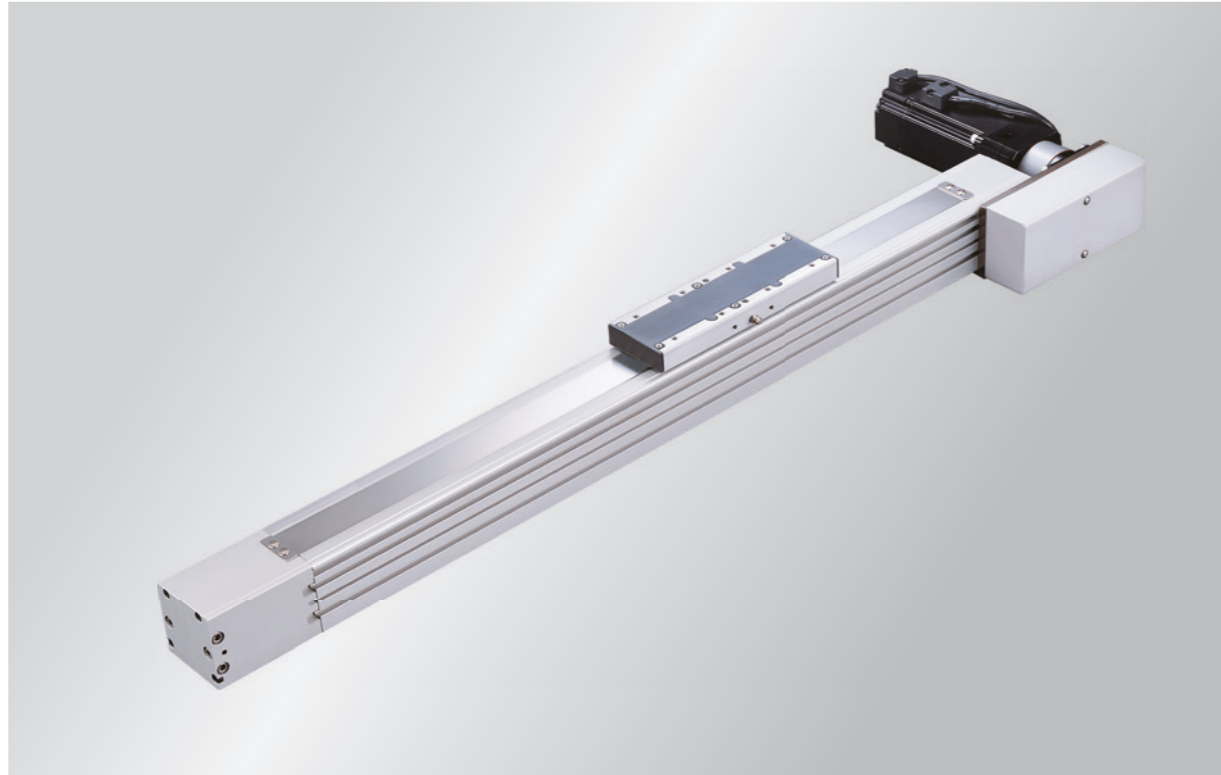
多方向馬達安裝位置可供選擇，讓機台設計更有彈性。
Multiple motor installation positions provides the flexibility for machine design.



ENK65

單軸/1-axis

皮帶驅動
Belt Drive



此圖僅供參考，出貨規格詳見尺寸圖面
The picture is just for the reference. Please check the the actual dimensions on the drawing.

| | | | |
|------------------------|----------|----------------------|----------------|
| 最大行程 Maximum Stroke | 5000mm | 馬達容量 Motor Output | 400W |
| 最高速度 Maximum Speed | 5000mm/s | 皮帶寬度 Belt Width | 32mm |
| | | 直線滑軌 Linear Guide | 15X13 1 pcs |

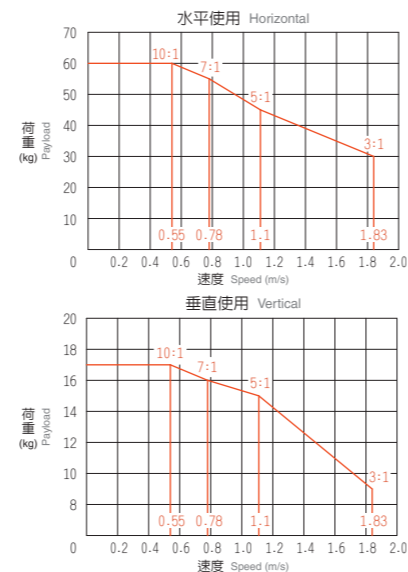
※依減速比不同而異。
※The maximum speed depends on different gear ratio.

基本仕様 Specification

| | | | | | | |
|------------------------|---|----------------------|---------------|-----|------|----|
| 規格 Spec | 減速機比數 Gearbox Ratio | 3:1 | 5:1 | 7:1 | 10:1 | |
| | 最高速度 Maximum Speed (mm/s) | 1833 | 1100 | 785 | 550 | |
| | 最大可搬重量 Maximum Payload | 水平使用 Horizontal (kg) | 30 | 45 | 55 | 60 |
| | | 垂直使用 Vertical (kg) | 9 | 15 | 16 | 17 |
| | 位置重複精度 Repeatability (mm) | ±0.1 | | | | |
| 定格推力 Rated Thrust (N) | 220 | | | | | |
| 標準行程 Stroke Pitch (mm) | 100-5000mm/100間隔 100 mm Pitch | | | | | |
| 部品 Parts | AC伺服馬達容量 AC Servo Motor Output (W) | 400 | | | | |
| | 皮帶寬度 Belt Width | 32 | | | | |
| | 高剛性直線滑軌 High Rigidity Linear Guide (mm) | W15XH13 | | | | |
| | 原點感應器 Home Sensor | 外掛 Outside | EE-SX672(NPN) | | | |

※垂直使用時，若皮帶斷裂，承載物會有掉落的危險，請留意。
Notice, if the belt breaks, the moving parts will fall when the application is vertical. Lead is 110mm without gearbox.
※滑台未安裝減速機時，導程為110。
Lead is 110mm without gearbox.
※馬達加減速設定0.4秒。
Acceleration and deceleration value is set 0.4 second.

速度-荷重曲線圖 Acceleration-Payload Relationship



型號表示方式 Ordering Method

ENK65 - 2000 - L - M4B - C 4 - NL - 10 - A001

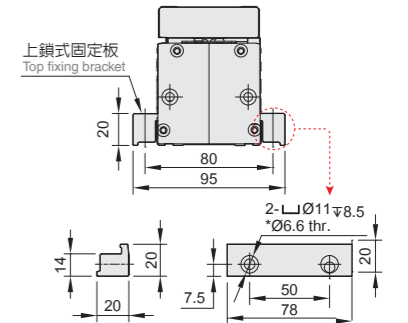
| | | | | | | | | | | | | | | | | | | | | | | | | | | | | | | | | | | | | | | |
|--|--|----------------------------------|--------------------------------------|-----------------------|----------------|-----------------------------|--------------------------|------------------------------|----|-----------------------------|--------------------|---|--------------|-------------------------------------|--------------|--------------------------------------|--------------------|-------------------------------|--------------------|--------------------------------|---|----|--|---|----|--|--|---|---|--------|---|--------|---|--------|----|----------|---|------------------------|
| 本體型號 Model | 行程 Stroke 100-5000mm 100間隔 100 mm Pitch | 特注式樣 Special Order No. | | | | | | | | | | | | | | | | | | | | | | | | | | | | | | | | | | | | |
| 馬達位置 Motor Position | 馬達固定尺寸 Dimensions | 減速機比數 Gearbox Ratio | | | | | | | | | | | | | | | | | | | | | | | | | | | | | | | | | | | | |
| <table border="1"> <tr><td>L</td><td>馬達左折 Motor Left Side</td><td>R</td><td>馬達右折 Motor Right Side</td></tr> <tr><td>LU</td><td>馬達左上折 Motor Left Upper Side</td><td>RU</td><td>馬達右上折 Motor Right Upper Side</td></tr> <tr><td>LD</td><td>馬達左下折 Motor Left Lower Side</td><td>RD</td><td>馬達右下折 Motor Right Lower Side</td></tr> <tr><td>LT</td><td>馬達直結左折 Reducer With Motor Left Side</td><td>RT</td><td>馬達直結右折 Reducer With Motor Right Side</td></tr> <tr><td>LL</td><td>馬達出軸心左折 Motor Shaft Left Side</td><td>RR</td><td>馬達出軸心右折 Motor Shaft Right Side</td></tr> </table> | L | 馬達左折 Motor Left Side | R | 馬達右折 Motor Right Side | LU | 馬達左上折 Motor Left Upper Side | RU | 馬達右上折 Motor Right Upper Side | LD | 馬達左下折 Motor Left Lower Side | RD | 馬達右下折 Motor Right Lower Side | LT | 馬達直結左折 Reducer With Motor Left Side | RT | 馬達直結右折 Reducer With Motor Right Side | LL | 馬達出軸心左折 Motor Shaft Left Side | RR | 馬達出軸心右折 Motor Shaft Right Side | <table border="1"> <tr><td>M4</td><td>伺服PCD70-M5-軸心14 Servo motor:PCD70-M5-shaft Ø14mm</td><td>B</td></tr> <tr><td>P4</td><td>伺服PCD70-M4-軸心14 Servo motor:PCD70-M4-shaft Ø14mm</td><td></td></tr> </table> <p>※若無敘述則不表示。※If No Break, No Description.</p> | M4 | 伺服PCD70-M5-軸心14 Servo motor:PCD70-M5-shaft Ø14mm | B | P4 | 伺服PCD70-M4-軸心14 Servo motor:PCD70-M4-shaft Ø14mm | | <table border="1"> <tr><td>3</td><td>3比 3:1</td></tr> <tr><td>5</td><td>5比 5:1</td></tr> <tr><td>7</td><td>7比 7:1</td></tr> <tr><td>10</td><td>10比 10:1</td></tr> <tr><td>N</td><td>無減速機 None Gearbox Type</td></tr> </table> | 3 | 3比 3:1 | 5 | 5比 5:1 | 7 | 7比 7:1 | 10 | 10比 10:1 | N | 無減速機 None Gearbox Type |
| L | 馬達左折 Motor Left Side | R | 馬達右折 Motor Right Side | | | | | | | | | | | | | | | | | | | | | | | | | | | | | | | | | | | |
| LU | 馬達左上折 Motor Left Upper Side | RU | 馬達右上折 Motor Right Upper Side | | | | | | | | | | | | | | | | | | | | | | | | | | | | | | | | | | | |
| LD | 馬達左下折 Motor Left Lower Side | RD | 馬達右下折 Motor Right Lower Side | | | | | | | | | | | | | | | | | | | | | | | | | | | | | | | | | | | |
| LT | 馬達直結左折 Reducer With Motor Left Side | RT | 馬達直結右折 Reducer With Motor Right Side | | | | | | | | | | | | | | | | | | | | | | | | | | | | | | | | | | | |
| LL | 馬達出軸心左折 Motor Shaft Left Side | RR | 馬達出軸心右折 Motor Shaft Right Side | | | | | | | | | | | | | | | | | | | | | | | | | | | | | | | | | | | |
| M4 | 伺服PCD70-M5-軸心14 Servo motor:PCD70-M5-shaft Ø14mm | B | | | | | | | | | | | | | | | | | | | | | | | | | | | | | | | | | | | | |
| P4 | 伺服PCD70-M4-軸心14 Servo motor:PCD70-M4-shaft Ø14mm | | | | | | | | | | | | | | | | | | | | | | | | | | | | | | | | | | | | | |
| 3 | 3比 3:1 | | | | | | | | | | | | | | | | | | | | | | | | | | | | | | | | | | | | | |
| 5 | 5比 5:1 | | | | | | | | | | | | | | | | | | | | | | | | | | | | | | | | | | | | | |
| 7 | 7比 7:1 | | | | | | | | | | | | | | | | | | | | | | | | | | | | | | | | | | | | | |
| 10 | 10比 10:1 | | | | | | | | | | | | | | | | | | | | | | | | | | | | | | | | | | | | | |
| N | 無減速機 None Gearbox Type | | | | | | | | | | | | | | | | | | | | | | | | | | | | | | | | | | | | | |
| 注油嘴位置 Grease Fitting Position | 原點感應器 Home Sensor | 端點極限感應器 Limit Sensor | | | | | | | | | | | | | | | | | | | | | | | | | | | | | | | | | | | | |
| NL 滑座左側 On The Left of The Slider NR 滑座右側 On The Right of The Slider | <table border="1"> <tr><td>外掛型 Out Side</td><td>馬達側 Motor Side</td></tr> <tr><td>C</td><td>馬達側 Motor Side</td></tr> <tr><td>D</td><td>反馬達側 Opposite Motor Side</td></tr> <tr><td>無 SENSOR No Sensor</td><td></td></tr> <tr><td>E</td><td>無 SENSOR No Sensor</td></tr> </table> | 外掛型 Out Side | 馬達側 Motor Side | C | 馬達側 Motor Side | D | 反馬達側 Opposite Motor Side | 無 SENSOR No Sensor | | E | 無 SENSOR No Sensor | <table border="1"> <tr><td>外掛型 Out Side</td><td>3 1只 1Pc</td></tr> <tr><td>外掛型 Out Side</td><td>4 2只 2Pc</td></tr> <tr><td>無 SENSOR No Sensor</td><td></td></tr> <tr><td>無 SENSOR No Sensor</td><td></td></tr> <tr><td>無 SENSOR No Sensor</td><td></td></tr> </table> | 外掛型 Out Side | 3 1只 1Pc | 外掛型 Out Side | 4 2只 2Pc | 無 SENSOR No Sensor | | 無 SENSOR No Sensor | | 無 SENSOR No Sensor | | | | | | | | | | | | | | | | | |
| 外掛型 Out Side | 馬達側 Motor Side | | | | | | | | | | | | | | | | | | | | | | | | | | | | | | | | | | | | | |
| C | 馬達側 Motor Side | | | | | | | | | | | | | | | | | | | | | | | | | | | | | | | | | | | | | |
| D | 反馬達側 Opposite Motor Side | | | | | | | | | | | | | | | | | | | | | | | | | | | | | | | | | | | | | |
| 無 SENSOR No Sensor | | | | | | | | | | | | | | | | | | | | | | | | | | | | | | | | | | | | | | |
| E | 無 SENSOR No Sensor | | | | | | | | | | | | | | | | | | | | | | | | | | | | | | | | | | | | | |
| 外掛型 Out Side | 3 1只 1Pc | | | | | | | | | | | | | | | | | | | | | | | | | | | | | | | | | | | | | |
| 外掛型 Out Side | 4 2只 2Pc | | | | | | | | | | | | | | | | | | | | | | | | | | | | | | | | | | | | | |
| 無 SENSOR No Sensor | | | | | | | | | | | | | | | | | | | | | | | | | | | | | | | | | | | | | | |
| 無 SENSOR No Sensor | | | | | | | | | | | | | | | | | | | | | | | | | | | | | | | | | | | | | | |
| 無 SENSOR No Sensor | | | | | | | | | | | | | | | | | | | | | | | | | | | | | | | | | | | | | | |

滑台固定螺帽數量 Numbers of fixing screws

| 有效行程 Stroke | 數量 Quantity | 有效行程 Stroke | 數量 Quantity |
|-------------|-------------|-------------|-------------|
| 100-500 | 4 | 2600-3000 | 14 |
| 600-1000 | 6 | 3100-3500 | 16 |
| 1100-1500 | 8 | 3600-4000 | 18 |
| 1600-2000 | 10 | 4100-4500 | 20 |
| 2100-2500 | 12 | 4600-5000 | 22 |

※滑台標準固定方式為下鎖式，使用M5後裝螺帽固定。
Standard mounting method is fix from the bottom, using the M5 bolt and nut.

安裝示意圖&安裝尺寸 Installation Instrations&Dimensions



※上鎖式固定板非標準品，若有需求請另外追加選購。Top fixing plate is optional.

容許負載力距表 Allowable Overhang

| 水平安裝 Horizontal Installation | A B C | | | 壁掛安裝 Wall Installation | A B C | | | 垂直安裝 Vertical Installation | A C | |
|---------------------------------|-------|------|------|---------------------------|-------|------|------|-------------------------------|-----|-----|
| | 10kg | 20kg | 30kg | | 10kg | 20kg | 30kg | | 3kg | 6kg |
| 3:1 | 950 | 250 | 42 | 42 | 250 | 950 | 900 | 900 | | |
| | 420 | 105 | 18 | 19 | 110 | 450 | 450 | 450 | | |
| | 250 | 55 | 10 | 10 | 60 | 260 | 300 | 300 | | |
| 5:1 | 950 | 140 | 24 | 25 | 140 | 950 | 900 | 900 | | |
| | 625 | 90 | 15 | 15 | 90 | 600 | 450 | 450 | | |
| | 450 | 55 | 10 | 10 | 60 | 450 | 300 | 300 | | |
| 7:1 | 1300 | 145 | 25 | 25 | 145 | 1300 | 900 | 900 | | |
| | 850 | 90 | 15 | 15 | 90 | 850 | 450 | 450 | | |
| | 550 | 50 | 10 | 10 | 60 | 550 | 300 | 300 | | |
| 10:1 | 1850 | 145 | 25 | 25 | 140 | 1950 | 900 | 900 | | |
| | 1250 | 90 | 15 | 15 | 90 | 1150 | 450 | 450 | | |
| | 800 | 50 | 10 | 10 | 60 | 800 | 330 | 330 | | |

靜態容許負載慣量 Static Loading Moment

| MY | 338 |
|----|-----|
| MP | 338 |
| MR | 59 |

※力距表所表示的數據，代表重心。
The torque value in the chart indicate the center of gravity.
※符合型錄規範的正常使用下，保證壽命為10000公里。
Operation life is 10,000km when the product is using under the specified conditions.
※總長超過1000mm以上，鋼帶有變形風險，避免壁掛使用。
The steel stripe cover may deformed when the actuator length is over 1000mm. Horizontal application is recommend.
※倒吊使用無法套用標準規範，如有需求請洽詢我業務。
Data information is not for ceiling-mount inverse use. Contact us for the details if you want to apply ceiling-mount inverse usage.

馬達左折/馬達右折

Motor Left Side / Motor Right Side

L 馬達左折 Motor Left Side 2D CAD 3D CAD CHELIC可提供圖面

單位 Unit : mm

馬達固定孔尺寸
Dimensions
型號M4為M5牙孔
Model M4 using M5 tapping hole
型號P4為M4牙孔
Model P4 using M4 tapping hole

PCD70
E-E View
Ø50 H8
Ø14

4-M5×10
對面相同位置兩孔
2 holes on the same position at opposite side.

皮帶張力調整螺絲
Belt tension adjusting screw.

| 有效行程 stroke | 100 | 200 | 300 | 400 | 500 | 600 | 700 | 800 | 900 | 1000 | 1100 | 1200 | 1300 | 1400 | 1500 | 1600 | 1700 | 1800 | 1900 | 2000 | 2100 | 2200 | 2300 | 2400 | 2500 |
|-------------|------|------|------|------|-------|-------|-------|-------|-------|-------|-------|-------|-------|-------|-------|-------|-------|-------|-------|-------|-------|-------|-------|-------|-------|
| L | 589 | 689 | 789 | 889 | 989 | 1089 | 1189 | 1289 | 1389 | 1489 | 1589 | 1689 | 1789 | 1889 | 1989 | 2089 | 2189 | 2289 | 2389 | 2489 | 2589 | 2689 | 2789 | 2889 | 2989 |
| KG | 7.87 | 8.43 | 8.99 | 9.55 | 10.11 | 10.67 | 11.23 | 11.79 | 12.35 | 12.91 | 13.47 | 14.03 | 14.59 | 15.15 | 15.71 | 16.27 | 16.83 | 17.39 | 17.95 | 18.51 | 19.07 | 19.63 | 20.19 | 20.75 | 21.31 |

| 有效行程 stroke | 2600 | 2700 | 2800 | 2900 | 3000 | 3100 | 3200 | 3300 | 3400 | 3500 | 3600 | 3700 | 3800 | 3900 | 4000 | 4100 | 4200 | 4300 | 4400 | 4500 | 4600 | 4700 | 4800 | 4900 | 5000 |
|-------------|-------|-------|-------|-------|-------|-------|-------|-------|-------|-------|-------|-------|-------|-------|-------|-------|-------|-------|-------|-------|-------|-------|-------|-------|-------|
| L | 3089 | 3189 | 3289 | 3389 | 3489 | 3589 | 3689 | 3789 | 3889 | 3989 | 4089 | 4189 | 4289 | 4389 | 4489 | 4589 | 4689 | 4789 | 4889 | 4989 | 5089 | 5189 | 5289 | 5389 | 5489 |
| KG | 21.87 | 22.43 | 22.99 | 23.55 | 24.11 | 24.67 | 25.23 | 25.79 | 26.35 | 26.91 | 27.47 | 28.03 | 28.59 | 29.15 | 29.71 | 30.27 | 30.83 | 31.39 | 31.95 | 32.51 | 33.07 | 33.63 | 34.19 | 34.75 | 35.31 |

馬達左上折/馬達右上折

Motor Left Upper Side / Motor Right Upper Side

LU 馬達左上折 Motor Left Upper Side 2D CAD 3D CAD CHELIC可提供圖面

單位 Unit : mm

馬達固定孔尺寸
Dimensions
型號M4為M5牙孔
Model M4 using M5 tapping hole
型號P4為M4牙孔
Model P4 using M4 tapping hole

PCD70
E-E View
Ø50 H8
Ø14

4-M5×10
對面相同位置兩孔
2 holes on the same position at opposite side.

皮帶張力調整螺絲
Belt tension adjusting screw.

| 有效行程 stroke | 100 | 200 | 300 | 400 | 500 | 600 | 700 | 800 | 900 | 1000 | 1100 | 1200 | 1300 | 1400 | 1500 | 1600 | 1700 | 1800 | 1900 | 2000 | 2100 | 2200 | 2300 | 2400 | 2500 |
|-------------|------|------|------|------|-------|-------|-------|-------|-------|-------|-------|-------|-------|-------|-------|-------|-------|-------|-------|-------|-------|-------|-------|-------|-------|
| L | 509 | 609 | 709 | 809 | 909 | 1009 | 1109 | 1209 | 1309 | 1409 | 1509 | 1609 | 1709 | 1809 | 1909 | 2009 | 2109 | 2209 | 2309 | 2409 | 2509 | 2609 | 2709 | 2809 | 2909 |
| KG | 7.87 | 8.43 | 8.99 | 9.55 | 10.11 | 10.67 | 11.23 | 11.79 | 12.35 | 12.91 | 13.47 | 14.03 | 14.59 | 15.15 | 15.71 | 16.27 | 16.83 | 17.39 | 17.95 | 18.51 | 19.07 | 19.63 | 20.19 | 20.75 | 21.31 |

| 有效行程 stroke | 2600 | 2700 | 2800 | 2900 | 3000 | 3100 | 3200 | 3300 | 3400 | 3500 | 3600 | 3700 | 3800 | 3900 | 4000 | 4100 | 4200 | 4300 | 4400 | 4500 | 4600 | 4700 | 4800 | 4900 | 5000 |
|-------------|-------|-------|-------|-------|-------|-------|-------|-------|-------|-------|-------|-------|-------|-------|-------|-------|-------|-------|-------|-------|-------|-------|-------|-------|-------|
| L | 3009 | 3109 | 3209 | 3309 | 3409 | 3509 | 3609 | 3709 | 3809 | 3909 | 4009 | 4109 | 4209 | 4309 | 4409 | 4509 | 4609 | 4709 | 4809 | 4909 | 5009 | 5109 | 5209 | 5309 | 5409 |
| KG | 21.87 | 22.43 | 22.99 | 23.55 | 24.11 | 24.67 | 25.23 | 25.79 | 26.35 | 26.91 | 27.47 | 28.03 | 28.59 | 29.15 | 29.71 | 30.27 | 30.83 | 31.39 | 31.95 | 32.51 | 33.07 | 33.63 | 34.19 | 34.75 | 35.31 |

馬達右折

Motor Right Side

R 馬達右折 Motor Right Side 2D CAD 3D CAD CHELIC可提供圖面

單位 Unit : mm

馬達固定孔尺寸
Dimensions
型號M4為M5牙孔
Model M4 using M5 tapping hole
型號P4為M4牙孔
Model P4 using M4 tapping hole

PCD70
E-E View
Ø50 H8
Ø14

4-M5×10
對面相同位置兩孔
2 holes on the same position at opposite side.

皮帶張力調整螺絲
Belt tension adjusting screw.

| 有效行程 stroke | 100 | 200 | 300 | 400 | 500 | 600 | 700 | 800 | 900 | 1000 | 1100 | 1200 | 1300 | 1400 | 1500 | 1600 | 1700 | 1800 | 1900 | 2000 | 2100 | 2200 | 2300 | 2400 | 2500 |
|-------------|------|------|------|------|-------|-------|-------|-------|-------|-------|-------|-------|-------|-------|-------|-------|-------|-------|-------|-------|-------|-------|-------|-------|-------|
| L | 589 | 689 | 789 | 889 | 989 | 1089 | 1189 | 1289 | 1389 | 1489 | 1589 | 1689 | 1789 | 1889 | 1989 | 2089 | 2189 | 2289 | 2389 | 2489 | 2589 | 2689 | 2789 | 2889 | 2989 |
| KG | 7.87 | 8.43 | 8.99 | 9.55 | 10.11 | 10.67 | 11.23 | 11.79 | 12.35 | 12.91 | 13.47 | 14.03 | 14.59 | 15.15 | 15.71 | 16.27 | 16.83 | 17.39 | 17.95 | 18.51 | 19.07 | 19.63 | 20.19 | 20.75 | 21.31 |

| 有效行程 stroke | 2600 | 2700 | 2800 | 2900 | 3000 | 3100 | 3200 | 3300 | 3400 | 3500 | 3600 | 3700 | 3800 | 3900 | 4000 | 4100 | 4200 | 4300 | 4400 | 4500 | 4600 | 4700 | 4800 | 4900 | 5000 |
|-------------|-------|-------|-------|-------|-------|-------|-------|-------|-------|-------|-------|-------|-------|-------|-------|-------|-------|-------|-------|-------|-------|-------|-------|-------|-------|
| L | 3089 | 3189 | 3289 | 3389 | 3489 | 3589 | 3689 | 3789 | 3889 | 3989 | 4089 | 4189 | 4289 | 4389 | 4489 | 4589 | 4689 | 4789 | 4889 | 4989 | 5089 | 5189 | 5289 | 5389 | 5489 |
| KG | 21.87 | 22.43 | 22.99 | 23.55 | 24.11 | 24.67 | 25.23 | 25.79 | 26.35 | 26.91 | 27.47 | 28.03 | 28.59 | 29.15 | 29.71 | 30.27 | 30.83 | 31.39 | 31.95 | 32.51 | 33.07 | 33.63 | 34.19 | 34.75 | 35.31 |

馬達右上折

Motor Right Upper Side

RU 馬達右上折 Motor Right Upper Side 2D CAD 3D CAD CHELIC可提供圖面

單位 Unit : mm

馬達固定孔尺寸
Dimensions
型號M4為M5牙孔
Model M4 using M5 tapping hole
型號P4為M4牙孔
Model P4 using M4 tapping hole

PCD70
E-E View
Ø50 H8
Ø14

4-M5×10
對面相同位置兩孔
2 holes on the same position at opposite side.

皮帶張力調整螺絲
Belt tension adjusting screw.

| 有效行程 stroke | 100 | 200 | 300 | 400 | 500 | 600 | 700 | 800 | 900 | 1000 | 1100 | 1200 | 1300 | 1400 | 1500 | 1600 | 1700 | 1800 | 1900 | 2000 | 2100 | 2200 | 2300 | 2400 | 2500 |
|-------------|------|------|------|------|-------|-------|-------|-------|-------|-------|-------|-------|-------|-------|-------|-------|-------|-------|-------|-------|-------|-------|-------|-------|-------|
| L | 509 | 609 | 709 | 809 | 909 | 1009 | 1109 | 1209 | 1309 | 1409 | 1509 | 1609 | 1709 | 1809 | 1909 | 2009 | 2109 | 2209 | 2309 | 2409 | 2509 | 2609 | 2709 | 2809 | 2909 |
| KG | 7.87 | 8.43 | 8.99 | 9.55 | 10.11 | 10.67 | 11.23 | 11.79 | 12.35 | 12.91 | 13.47 | 14.03 | 14.59 | 15.15 | 15.71 | 16.27 | 16.83 | 17.39 | 17.95 | 18.51 | 19.07 | 19.63 | 20.19 | 20.75 | 21.31 |

| 有效行程 stroke | 2600 | 2700 | 2800 | 2900 | 3000 | 3100 | 3200 | 3300 | 3400 | 3500 | 3600 | 3700 | 3800 | 3900 | 4000 | 4100 | 4200 | 4300 | 4400 | 4500 | 4600 | 4700 | 4800 | 4900 | 5000 |
|-------------|-------|-------|-------|-------|-------|-------|-------|-------|-------|-------|-------|-------|-------|-------|-------|-------|-------|-------|-------|-------|-------|-------|-------|-------|-------|
| L | 3009 | 3109 | 3209 | 3309 | 3409 | 3509 | 3609 | 3709 | 3809 | 3909 | 4009 | 4109 | 4209 | 4309 | 4409 | 4509 | 4609 | 4709 | 4809 | 4909 | 5009 | 5109 | 5209 | 5309 | 5409 |
| KG | 21.87 | 22.43 | 22.99 | 23.55 | 24.11 | 24.67 | 25.23 | 25.79 | 26.35 | 26.91 | 27.47 | 28.03 | 28.59 | 29.15 | 29.71 | 30.27 | 30.83 | 31.39 | 31.95 | 32.51 | 33.07 | 33.63 | 34.19 | 34.75 | 35.31 |

馬達左下折/馬達右下折

Motor Left Lower Side / Motor Right Lower Side

LD 馬達左下折 Motor Left Lower Side 2D CAD 3D CAD CHELIC可提供圖面 單位 Unit : mm

馬達固定孔尺寸 Dimensions
 型號M4為M5牙孔 Model M4 using M5 tapping hole
 型號P4為M4牙孔 Model P4 using M4 tapping hole

皮帶張力調整螺絲 Belt tension adjusting screw.

| 有效行程 stroke | 100 | 200 | 300 | 400 | 500 | 600 | 700 | 800 | 900 | 1000 | 1100 | 1200 | 1300 | 1400 | 1500 | 1600 | 1700 | 1800 | 1900 | 2000 | 2100 | 2200 | 2300 | 2400 | 2500 |
|-------------|------|------|------|------|-------|-------|-------|-------|-------|-------|-------|-------|-------|-------|-------|-------|-------|-------|-------|-------|-------|-------|-------|-------|-------|
| L | 509 | 609 | 709 | 809 | 909 | 1009 | 1109 | 1209 | 1309 | 1409 | 1509 | 1609 | 1709 | 1809 | 1909 | 2009 | 2109 | 2209 | 2309 | 2409 | 2509 | 2609 | 2709 | 2809 | 2909 |
| KG | 7.87 | 8.43 | 8.99 | 9.55 | 10.11 | 10.67 | 11.23 | 11.79 | 12.35 | 12.91 | 13.47 | 14.03 | 14.59 | 15.15 | 15.71 | 16.27 | 16.83 | 17.39 | 17.95 | 18.51 | 19.07 | 19.63 | 20.19 | 20.75 | 21.31 |

| 有效行程 stroke | 2600 | 2700 | 2800 | 2900 | 3000 | 3100 | 3200 | 3300 | 3400 | 3500 | 3600 | 3700 | 3800 | 3900 | 4000 | 4100 | 4200 | 4300 | 4400 | 4500 | 4600 | 4700 | 4800 | 4900 | 5000 |
|-------------|-------|-------|-------|-------|-------|-------|-------|-------|-------|-------|-------|-------|-------|-------|-------|-------|-------|-------|-------|-------|-------|-------|-------|-------|-------|
| L | 3009 | 3109 | 3209 | 3309 | 3409 | 3509 | 3609 | 3709 | 3809 | 3909 | 4009 | 4109 | 4209 | 4309 | 4409 | 4509 | 4609 | 4709 | 4809 | 4909 | 5009 | 5109 | 5209 | 5309 | 5409 |
| KG | 21.87 | 22.43 | 22.99 | 23.55 | 24.11 | 24.67 | 25.23 | 25.79 | 26.35 | 26.91 | 27.47 | 28.03 | 28.59 | 29.15 | 29.71 | 30.27 | 30.83 | 31.39 | 31.95 | 32.51 | 33.07 | 33.63 | 34.19 | 34.75 | 35.31 |

馬達直結左折/馬達直結右折

Reducer With Motor Left Side / Reducer With Motor Right Side

LT 馬達直結左折 Reducer With Motor Left Side 2D CAD 3D CAD CHELIC可提供圖面 單位 Unit : mm

馬達固定孔尺寸 Dimensions
 型號M4為M5牙孔 Model M4 using M5 tapping hole
 型號P4為M4牙孔 Model P4 using M4 tapping hole

皮帶張力調整螺絲 Belt tension adjusting screw.

| 有效行程 stroke | 100 | 200 | 300 | 400 | 500 | 600 | 700 | 800 | 900 | 1000 | 1100 | 1200 | 1300 | 1400 | 1500 | 1600 | 1700 | 1800 | 1900 | 2000 | 2100 | 2200 | 2300 | 2400 | 2500 |
|-------------|-------|-------|-------|-------|-------|--------|--------|--------|--------|--------|--------|--------|--------|--------|--------|--------|--------|--------|--------|--------|--------|--------|--------|--------|--------|
| L | 503.5 | 603.5 | 703.5 | 803.5 | 903.5 | 1003.5 | 1103.5 | 1203.5 | 1303.5 | 1403.5 | 1503.5 | 1603.5 | 1703.5 | 1803.5 | 1903.5 | 2003.5 | 2103.5 | 2203.5 | 2303.5 | 2403.5 | 2503.5 | 2603.5 | 2703.5 | 2803.5 | 2903.5 |
| KG | 6.87 | 7.39 | 7.91 | 8.43 | 8.95 | 9.47 | 9.99 | 10.51 | 11.03 | 11.55 | 12.07 | 12.59 | 13.11 | 13.63 | 14.15 | 14.67 | 15.19 | 15.71 | 16.23 | 16.75 | 17.27 | 17.79 | 18.31 | 18.83 | 19.35 |

| 有效行程 stroke | 2600 | 2700 | 2800 | 2900 | 3000 | 3100 | 3200 | 3300 | 3400 | 3500 | 3600 | 3700 | 3800 | 3900 | 4000 | 4100 | 4200 | 4300 | 4400 | 4500 | 4600 | 4700 | 4800 | 4900 | 5000 |
|-------------|--------|--------|--------|--------|--------|--------|--------|--------|--------|--------|--------|--------|--------|--------|--------|--------|--------|--------|--------|--------|--------|--------|--------|--------|--------|
| L | 3003.5 | 3103.5 | 3203.5 | 3303.5 | 3403.5 | 3503.5 | 3603.5 | 3703.5 | 3803.5 | 3903.5 | 4003.5 | 4103.5 | 4203.5 | 4303.5 | 4403.5 | 4503.5 | 4603.5 | 4703.5 | 4803.5 | 4903.5 | 5003.5 | 5103.5 | 5203.5 | 5303.5 | 5403.5 |
| KG | 19.87 | 20.39 | 20.91 | 21.43 | 21.95 | 22.47 | 22.99 | 23.51 | 24.03 | 24.55 | 25.07 | 25.59 | 26.11 | 26.63 | 27.15 | 27.67 | 28.19 | 28.71 | 29.23 | 29.75 | 30.27 | 30.79 | 31.31 | 31.83 | 32.35 |

RD 馬達右下折 Motor Right Lower Side 2D CAD 3D CAD CHELIC可提供圖面 單位 Unit : mm

馬達固定孔尺寸 Dimensions
 型號M4為M5牙孔 Model M4 using M5 tapping hole
 型號P4為M4牙孔 Model P4 using M4 tapping hole

皮帶張力調整螺絲 Belt tension adjusting screw.

| 有效行程 stroke | 100 | 200 | 300 | 400 | 500 | 600 | 700 | 800 | 900 | 1000 | 1100 | 1200 | 1300 | 1400 | 1500 | 1600 | 1700 | 1800 | 1900 | 2000 | 2100 | 2200 | 2300 | 2400 | 2500 |
|-------------|------|------|------|------|-------|-------|-------|-------|-------|-------|-------|-------|-------|-------|-------|-------|-------|-------|-------|-------|-------|-------|-------|-------|-------|
| L | 509 | 609 | 709 | 809 | 909 | 1009 | 1109 | 1209 | 1309 | 1409 | 1509 | 1609 | 1709 | 1809 | 1909 | 2009 | 2109 | 2209 | 2309 | 2409 | 2509 | 2609 | 2709 | 2809 | 2909 |
| KG | 7.87 | 8.43 | 8.99 | 9.55 | 10.11 | 10.67 | 11.23 | 11.79 | 12.35 | 12.91 | 13.47 | 14.03 | 14.59 | 15.15 | 15.71 | 16.27 | 16.83 | 17.39 | 17.95 | 18.51 | 19.07 | 19.63 | 20.19 | 20.75 | 21.31 |

| 有效行程 stroke | 2600 | 2700 | 2800 | 2900 | 3000 | 3100 | 3200 | 3300 | 3400 | 3500 | 3600 | 3700 | 3800 | 3900 | 4000 | 4100 | 4200 | 4300 | 4400 | 4500 | 4600 | 4700 | 4800 | 4900 | 5000 |
|-------------|-------|-------|-------|-------|-------|-------|-------|-------|-------|-------|-------|-------|-------|-------|-------|-------|-------|-------|-------|-------|-------|-------|-------|-------|-------|
| L | 3009 | 3109 | 3209 | 3309 | 3409 | 3509 | 3609 | 3709 | 3809 | 3909 | 4009 | 4109 | 4209 | 4309 | 4409 | 4509 | 4609 | 4709 | 4809 | 4909 | 5009 | 5109 | 5209 | 5309 | 5409 |
| KG | 21.87 | 22.43 | 22.99 | 23.55 | 24.11 | 24.67 | 25.23 | 25.79 | 26.35 | 26.91 | 27.47 | 28.03 | 28.59 | 29.15 | 29.71 | 30.27 | 30.83 | 31.39 | 31.95 | 32.51 | 33.07 | 33.63 | 34.19 | 34.75 | 35.31 |

RT 馬達直結右折 Reducer With Motor Right Side 2D CAD 3D CAD CHELIC可提供圖面 單位 Unit : mm

馬達固定孔尺寸 Dimensions
 型號M4為M5牙孔 Model M4 using M5 tapping hole
 型號P4為M4牙孔 Model P4 using M4 tapping hole

皮帶張力調整螺絲 Belt tension adjusting screw.

| 有效行程 stroke | 100 | 200 | 300 | 400 | 500 | 600 | 700 | 800 | 900 | 1000 | 1100 | 1200 | 1300 | 1400 | 1500 | 1600 | 1700 | 1800 | 1900 | 2000 | 2100 | 2200 | 2300 | 2400 | 2500 |
|-------------|-------|-------|-------|-------|-------|--------|--------|--------|--------|--------|--------|--------|--------|--------|--------|--------|--------|--------|--------|--------|--------|--------|--------|--------|--------|
| L | 503.5 | 603.5 | 703.5 | 803.5 | 903.5 | 1003.5 | 1103.5 | 1203.5 | 1303.5 | 1403.5 | 1503.5 | 1603.5 | 1703.5 | 1803.5 | 1903.5 | 2003.5 | 2103.5 | 2203.5 | 2303.5 | 2403.5 | 2503.5 | 2603.5 | 2703.5 | 2803.5 | 2903.5 |
| KG | 6.87 | 7.39 | 7.91 | 8.43 | 8.95 | 9.47 | 9.99 | 10.51 | 11.03 | 11.55 | 12.07 | 12.59 | 13.11 | 13.63 | 14.15 | 14.67 | 15.19 | 15.71 | 16.23 | 16.75 | 17.27 | 17.79 | 18.31 | 18.83 | 19.35 |

| 有效行程 stroke | 2600 | 2700 | 2800 | 2900 | 3000 | 3100 | 3200 | 3300 | 3400 | 3500 | 3600 | 3700 | 3800 | 3900 | 4000 | 4100 | 4200 | 4300 | 4400 | 4500 | 4600 | 4700 | 4800 | 4900 | 5000 |
|-------------|--------|--------|--------|--------|--------|--------|--------|--------|--------|--------|--------|--------|--------|--------|--------|--------|--------|--------|--------|--------|--------|--------|--------|--------|--------|
| L | 3003.5 | 3103.5 | 3203.5 | 3303.5 | 3403.5 | 3503.5 | 3603.5 | 3703.5 | 3803.5 | 3903.5 | 4003.5 | 4103.5 | 4203.5 | 4303.5 | 4403.5 | 4503.5 | 4603.5 | 4703.5 | 4803.5 | 4903.5 | 5003.5 | 5103.5 | 5203.5 | 5303.5 | 5403.5 |
| KG | 19.87 | 20.39 | 20.91 | 21.43 | 21.95 | 22.47 | 22.99 | 23.51 | 24.03 | 24.55 | 25.07 | 25.59 | 26.11 | 26.63 | 27.15 | 27.67 | 28.19 | 28.71 | 29.23 | 29.75 | 30.27 | 30.79 | 31.31 | 31.83 | 32.35 |

馬達出軸心左折/馬達出軸心右折

Motor Shaft Left Side / Motor Shaft Right Side

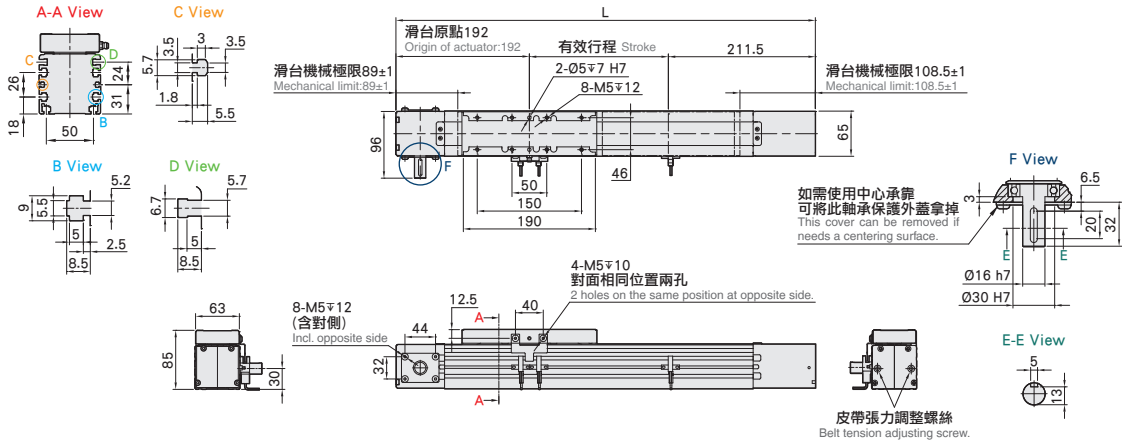


馬達出軸心左折 Motor Shaft Left Side



CHELIC可提供圖面

單位 Unit : mm



| 有效行程 stroke | 100 | 200 | 300 | 400 | 500 | 600 | 700 | 800 | 900 | 1000 | 1100 | 1200 | 1300 | 1400 | 1500 | 1600 | 1700 | 1800 | 1900 | 2000 | 2100 | 2200 | 2300 | 2400 | 2500 |
|-------------|--------|--------|--------|--------|--------|--------|--------|--------|--------|--------|--------|--------|--------|--------|--------|--------|--------|--------|--------|--------|--------|--------|--------|--------|--------|
| L | 503.5 | 603.5 | 703.5 | 803.5 | 903.5 | 1003.5 | 1103.5 | 1203.5 | 1303.5 | 1403.5 | 1503.5 | 1603.5 | 1703.5 | 1803.5 | 1903.5 | 2003.5 | 2103.5 | 2203.5 | 2303.5 | 2403.5 | 2503.5 | 2603.5 | 2703.5 | 2803.5 | 2903.5 |
| KG | 4.36 | 4.9 | 5.44 | 5.98 | 6.52 | 7.06 | 7.6 | 8.14 | 8.68 | 9.22 | 9.76 | 10.3 | 10.84 | 11.38 | 11.92 | 12.46 | 13 | 13.54 | 14.08 | 14.62 | 15.16 | 15.7 | 16.24 | 16.78 | 17.32 |
| 有效行程 stroke | 2600 | 2700 | 2800 | 2900 | 3000 | 3100 | 3200 | 3300 | 3400 | 3500 | 3600 | 3700 | 3800 | 3900 | 4000 | 4100 | 4200 | 4300 | 4400 | 4500 | 4600 | 4700 | 4800 | 4900 | 5000 |
| L | 3003.5 | 3103.5 | 3203.5 | 3303.5 | 3403.5 | 3503.5 | 3603.5 | 3703.5 | 3803.5 | 3903.5 | 4003.5 | 4103.5 | 4203.5 | 4303.5 | 4403.5 | 4503.5 | 4603.5 | 4703.5 | 4803.5 | 4903.5 | 5003.5 | 5103.5 | 5203.5 | 5303.5 | 5403.5 |
| KG | 17.86 | 18.4 | 18.94 | 19.48 | 20.02 | 20.56 | 21.1 | 21.64 | 22.18 | 22.72 | 23.26 | 23.8 | 24.34 | 24.88 | 25.42 | 25.96 | 26.5 | 27.04 | 27.58 | 28.12 | 28.66 | 29.2 | 29.74 | 30.28 | 30.82 |

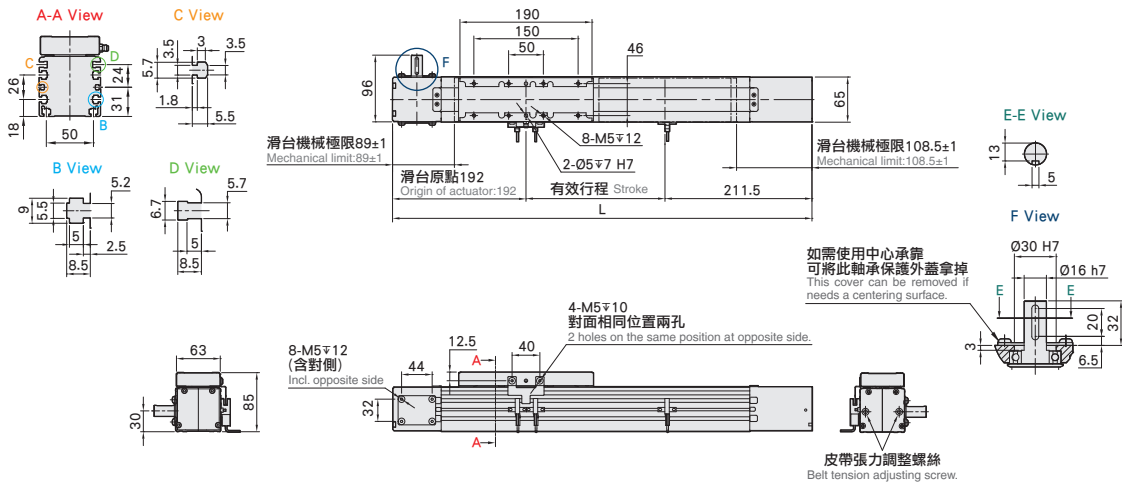


馬達出軸心右折 Motor Shaft Right Side



CHELIC可提供圖面

單位 Unit : mm

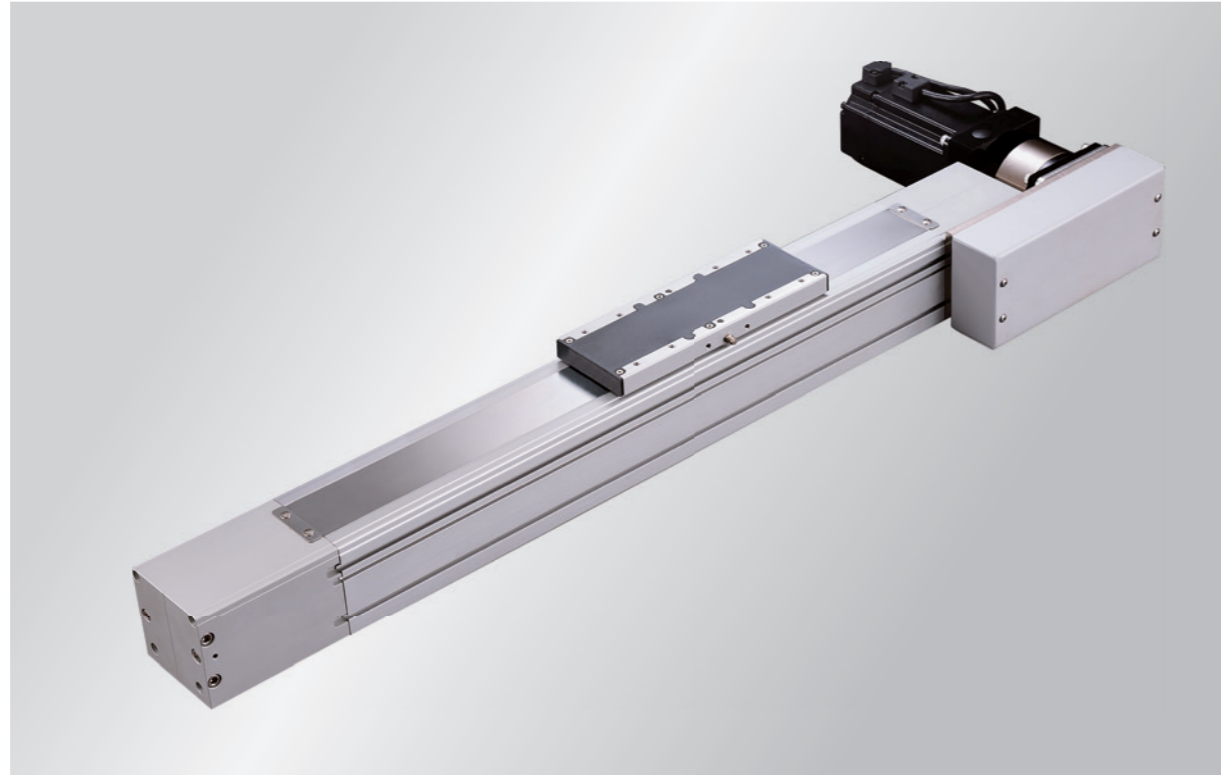


| 有效行程 stroke | 100 | 200 | 300 | 400 | 500 | 600 | 700 | 800 | 900 | 1000 | 1100 | 1200 | 1300 | 1400 | 1500 | 1600 | 1700 | 1800 | 1900 | 2000 | 2100 | 2200 | 2300 | 2400 | 2500 |
|-------------|--------|--------|--------|--------|--------|--------|--------|--------|--------|--------|--------|--------|--------|--------|--------|--------|--------|--------|--------|--------|--------|--------|--------|--------|--------|
| L | 503.5 | 603.5 | 703.5 | 803.5 | 903.5 | 1003.5 | 1103.5 | 1203.5 | 1303.5 | 1403.5 | 1503.5 | 1603.5 | 1703.5 | 1803.5 | 1903.5 | 2003.5 | 2103.5 | 2203.5 | 2303.5 | 2403.5 | 2503.5 | 2603.5 | 2703.5 | 2803.5 | 2903.5 |
| KG | 4.36 | 4.9 | 5.44 | 5.98 | 6.52 | 7.06 | 7.6 | 8.14 | 8.68 | 9.22 | 9.76 | 10.3 | 10.84 | 11.38 | 11.92 | 12.46 | 13 | 13.54 | 14.08 | 14.62 | 15.16 | 15.7 | 16.24 | 16.78 | 17.32 |
| 有效行程 stroke | 2600 | 2700 | 2800 | 2900 | 3000 | 3100 | 3200 | 3300 | 3400 | 3500 | 3600 | 3700 | 3800 | 3900 | 4000 | 4100 | 4200 | 4300 | 4400 | 4500 | 4600 | 4700 | 4800 | 4900 | 5000 |
| L | 3003.5 | 3103.5 | 3203.5 | 3303.5 | 3403.5 | 3503.5 | 3603.5 | 3703.5 | 3803.5 | 3903.5 | 4003.5 | 4103.5 | 4203.5 | 4303.5 | 4403.5 | 4503.5 | 4603.5 | 4703.5 | 4803.5 | 4903.5 | 5003.5 | 5103.5 | 5203.5 | 5303.5 | 5403.5 |
| KG | 17.86 | 18.4 | 18.94 | 19.48 | 20.02 | 20.56 | 21.1 | 21.64 | 22.18 | 22.72 | 23.26 | 23.8 | 24.34 | 24.88 | 25.42 | 25.96 | 26.5 | 27.04 | 27.58 | 28.12 | 28.66 | 29.2 | 29.74 | 30.28 | 30.82 |

ENK85

單軸/1-axis

皮帶驅動
Belt Drive



此圖僅供參考，出貨規格詳見尺寸圖面
The picture is just for the reference. Please check the the actual dimensions on the drawing.

| | | | | | | | | | |
|------------------------|--------|-----------------------|----------|----------------------|------|--------------------|------|----------------------|----------------|
| 最大行程 Maximum Stroke | 5000mm | 最高速度 Maximum Speed | 5000mm/s | 馬達容量 Motor Output | 750W | 皮帶寬度 Belt Width | 46mm | 直線滑軌 Linear Guide | 20X15 1 pcs |
|------------------------|--------|-----------------------|----------|----------------------|------|--------------------|------|----------------------|----------------|

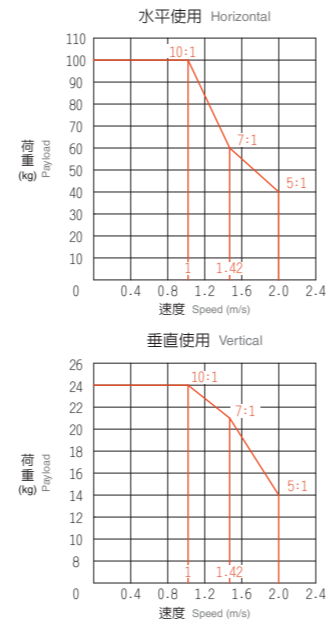
※依減速比不同而異。
※The maximum speed depans on different gear ratio.

基本仕様 Specification

| | | | | | |
|---------------------------|---|----------------------|---------------|------|-----|
| 規格 Spec | 減速機比數 Gearbox Ratio | 5:1 | 7:1 | 10:1 | |
| | 最高速度 Maximum Speed (mm/s) | 2000 | 1428 | 1000 | |
| | 最大可搬重量 Maximum Payload | 水平使用 Horizontal (kg) | 40 | 60 | 100 |
| | | 垂直使用 Vertical (kg) | 14 | 21 | 24 |
| 位置重複精度 Repeatability (mm) | ±0.1 | | | | |
| 定格推力 Rated Thrust (N) | 340 | | | | |
| 標準行程 Stroke Pitch (mm) | 100-5000mm/100間隔 100 mm Pitch | | | | |
| 部品 Parts | AC伺服馬達容量 AC Servo Motor Output (W) | 750 | | | |
| | 皮帶寬度 Belt Width | 46 | | | |
| | 高剛性直線滑軌 High Rigidity Linear Guide (mm) | W20XH15 | | | |
| | 原點感應器 Home Sensor | 外掛 Outside | EE-SX672(NPN) | | |

※垂直使用時，若皮帶斷裂，承載物會有掉落的危險，請留意。
Notice, if the belt breaks, the moving parts will fall when the application is vertical. Lead is 200mm without gearbox.
※滑台未安裝減速機時，導程為200。
Lead is 200mm without gearbox.
※馬達加速減速設定0.4秒。
Acceleration and deceleration value is set 0.4 second.

速度-荷重曲線圖 Acceleration-Payload Relationship



型號表示方式 Ordering Method

ENK85 - 2000 - L - M7B - C 4 - NL - 10 - A001

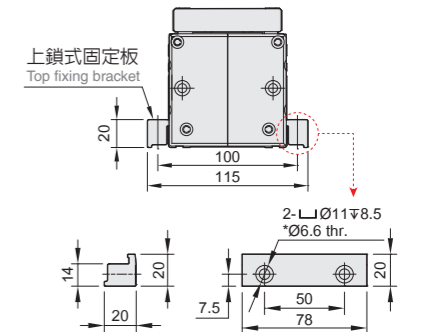
| | | | |
|--|---|--|--|
| 本體型號 Model | 行程 Stroke 100-5000mm 100間隔 100 mm Pitch | 注油嘴位置 Grease Fitting Position NL 滑座左側 On The Left of The Slider NR 滑座右側 On The Right of The Slider | 特注式樣 Special Order No. |
| 馬達位置 Motor Position | 馬達固定尺寸 Dimensions | 原點感應器 Home Sensor | 端點極限感應器 Limit Sensor |
| L 馬達左折 Motor Left Side LU 馬達左上折 Motor Left Upper Side LD 馬達左下折 Motor Left Lower Side LT 馬達直結左折 Reducer With Motor Left Side LL 馬達出軸心左折 Motor Shaft Left Side | R 馬達右折 Motor Right Side RU 馬達右上折 Motor Right Upper Side RD 馬達右下折 Motor Right Lower Side RT 馬達直結右折 Reducer With Motor Right Side RR 馬達出軸心右折 Motor Shaft Right Side | M7 伺服PCD90-M6-軸心19 Servo motor: PCD90-M6-shaft Φ19mm P7 伺服PCD90-M5-軸心19 Servo motor: PCD90-M5-shaft Φ19mm ※若無敘則不表示。※If No Brake, No Description. | 5 5比 5:1 7 7比 7:1 10 10比 10:1 N 無減速機 None Gearbox Type |
| | | C 馬達側 Motor Side D 反馬達側 Opposite Motor Side 無 SENSOR No Sensor E 無 SENSOR No Sensor | 3 1只 1Pc 4 2只 2Pc 無 SENSOR No Sensor 5 無 SENSOR No Sensor |

滑台固定螺帽數量 Numbers of fixing screws

| 有效行程 Stroke | 數量 Quantity | 有效行程 Stroke | 數量 Quantity |
|-------------|-------------|-------------|-------------|
| 100-500 | 4 | 2600-3000 | 14 |
| 600-1000 | 6 | 3100-3500 | 16 |
| 1100-1500 | 8 | 3600-4000 | 18 |
| 1600-2000 | 10 | 4100-4500 | 20 |
| 2100-2500 | 12 | 4600-5000 | 22 |

※滑台標準固定方式為下鎖式，使用M5後裝螺帽固定。
Standard mounting method is fix from the bottom, using the M5 bolt and nut.

安裝示意圖&安裝尺寸 Installation Instratons&Dimensions



※上鎖式固定板非標準品，若有需求請另外追加選購。
Top fixing plate is optional.

容許負載力距表 Allowable Overhang

| 安裝方式 Installation | 容許負載力距表 | | |
|---------------------------------|---------|------|------|
| | A | B | C |
| 水平安裝 Horizontal Installation | 20kg | 900 | 280 |
| | 30kg | 550 | 160 |
| | 40kg | 400 | 110 |
| 5:1 | 40kg | 750 | 160 |
| | 50kg | 575 | 115 |
| | 60kg | 420 | 85 |
| 7:1 | 60kg | 900 | 140 |
| | 80kg | 700 | 105 |
| | 100kg | 550 | 75 |
| 10:1 | 20kg | 40 | 280 |
| | 30kg | 22 | 160 |
| | 40kg | 15 | 110 |
| 5:1 | 40kg | 22 | 160 |
| | 50kg | 15 | 110 |
| | 60kg | 12 | 80 |
| 7:1 | 60kg | 20 | 140 |
| | 80kg | 15 | 105 |
| | 100kg | 10 | 75 |
| 10:1 | 5kg | 1250 | 1250 |
| | 10kg | 650 | 650 |
| | 15kg | 600 | 600 |
| 5:1 | 18kg | 480 | 480 |
| | 21kg | 400 | 400 |
| | 18kg | 550 | 550 |
| 7:1 | 20kg | 450 | 450 |
| | 24kg | 350 | 350 |

靜態容許負載慣量 Static Loading Moment

| 靜態容許負載慣量 | 靜態容許負載慣量 |
|----------|----------|
| MY | 868 |
| MP | 868 |
| MR | 123 |

※力距表所表示的數據，代表重心。
The torque value in the chart indicate the center of gravity.
※符合型錄規範的正常使用下，保證壽命為10000公里。
Operation life is 10,000km when the product is using under the specified conditions.
※總長超過1000mm以上，鋼帶有變形風險，避免壁掛使用。
The steel stripe cover may deformed when the actuator length is over 1000mm. Horizontal application is recommend.
※倒吊使用無法套用標準規範，如有需求請洽詢我司業務。
Data information is not for ceiling-mount inverse use. Contact us for the details if you want to apply ceiling-mount inverse usage.

馬達左折/馬達右折

Motor Left Side / Motor Right Side

L

馬達左折 Motor Left Side

2D CAD

3D CAD

CHELIC可提供圖面

單位(mm)

馬達固定孔尺寸
Dimensions

型號M7為M6牙孔
Model M7 using M6 tapping hole
型號P7為M5牙孔
Model P7 using M5 tapping hole

PCD90

E-E View
Ø70 H8
Ø19

皮帶張力調整螺絲
Belt tension adjusting screw.

| 有效行程 stroke | 100 | 200 | 300 | 400 | 500 | 600 | 700 | 800 | 900 | 1000 | 1100 | 1200 | 1300 | 1400 | 1500 | 1600 | 1700 | 1800 | 1900 | 2000 | 2100 | 2200 | 2300 | 2400 | 2500 |
|-------------|-------|-------|-------|-------|-------|-------|-------|-------|-------|-------|-------|-------|-------|-------|-------|-------|-------|-------|-------|-------|-------|-------|-------|-------|-------|
| L | 726 | 826 | 926 | 1026 | 1126 | 1226 | 1326 | 1426 | 1526 | 1626 | 1726 | 1826 | 1926 | 2026 | 2126 | 2226 | 2326 | 2426 | 2526 | 2626 | 2726 | 2826 | 2926 | 3026 | 3126 |
| KG | 14.81 | 15.65 | 16.49 | 17.33 | 18.17 | 19.01 | 19.85 | 20.69 | 21.53 | 22.37 | 23.21 | 24.05 | 24.89 | 25.73 | 26.57 | 27.41 | 28.25 | 29.09 | 29.93 | 30.77 | 31.61 | 32.45 | 33.29 | 34.13 | 34.97 |

| 有效行程 stroke | 2600 | 2700 | 2800 | 2900 | 3000 | 3100 | 3200 | 3300 | 3400 | 3500 | 3600 | 3700 | 3800 | 3900 | 4000 | 4100 | 4200 | 4300 | 4400 | 4500 | 4600 | 4700 | 4800 | 4900 | 5000 |
|-------------|-------|-------|-------|-------|-------|-------|-------|-------|-------|-------|-------|-------|-------|-------|-------|-------|-------|-------|-------|-------|-------|-------|-------|-------|-------|
| L | 3226 | 3326 | 3456 | 3526 | 3626 | 3726 | 3826 | 3926 | 4026 | 4126 | 4226 | 4326 | 4426 | 4526 | 4626 | 4726 | 4826 | 4926 | 5026 | 5126 | 5226 | 5326 | 5426 | 5526 | 5626 |
| KG | 35.81 | 36.65 | 37.49 | 38.33 | 39.17 | 40.01 | 40.85 | 41.69 | 42.53 | 43.37 | 44.21 | 45.05 | 45.89 | 46.73 | 47.57 | 48.41 | 49.25 | 50.09 | 50.93 | 51.77 | 52.61 | 53.45 | 54.29 | 55.13 | 55.97 |

馬達左上折/馬達右上折

Motor Left Upper Side / Motor Right Upper Side

LU

馬達左上折 Motor Left Upper Side

2D CAD

3D CAD

CHELIC可提供圖面

單位(mm)

馬達固定孔尺寸
Dimensions

型號M7為M6牙孔
Model M7 using M6 tapping hole
型號P7為M5牙孔
Model P7 using M5 tapping hole

PCD90

E-E View
Ø70 H8
Ø19

皮帶張力調整螺絲
Belt tension adjusting screw.

| 有效行程 stroke | 100 | 200 | 300 | 400 | 500 | 600 | 700 | 800 | 900 | 1000 | 1100 | 1200 | 1300 | 1400 | 1500 | 1600 | 1700 | 1800 | 1900 | 2000 | 2100 | 2200 | 2300 | 2400 | 2500 |
|-------------|-------|-------|-------|-------|-------|-------|-------|-------|-------|-------|-------|-------|-------|-------|-------|-------|-------|-------|-------|-------|-------|-------|-------|-------|-------|
| L | 622 | 722 | 822 | 922 | 1022 | 1122 | 1222 | 1322 | 1422 | 1522 | 1622 | 1722 | 1822 | 1922 | 2022 | 2122 | 2222 | 2322 | 2422 | 2522 | 2622 | 2722 | 2822 | 2922 | 3022 |
| KG | 14.81 | 15.65 | 16.49 | 17.33 | 18.17 | 19.01 | 19.85 | 20.69 | 21.53 | 22.37 | 23.21 | 24.05 | 24.89 | 25.73 | 26.57 | 27.41 | 28.25 | 29.09 | 29.93 | 30.77 | 31.61 | 32.45 | 33.29 | 34.13 | 34.97 |

| 有效行程 stroke | 2600 | 2700 | 2800 | 2900 | 3000 | 3100 | 3200 | 3300 | 3400 | 3500 | 3600 | 3700 | 3800 | 3900 | 4000 | 4100 | 4200 | 4300 | 4400 | 4500 | 4600 | 4700 | 4800 | 4900 | 5000 |
|-------------|-------|-------|-------|-------|-------|-------|-------|-------|-------|-------|-------|-------|-------|-------|-------|-------|-------|-------|-------|-------|-------|-------|-------|-------|-------|
| L | 3122 | 3222 | 3322 | 3422 | 3522 | 3622 | 3722 | 3822 | 3922 | 4022 | 4122 | 4222 | 4322 | 4422 | 4522 | 4622 | 4722 | 4822 | 4922 | 5022 | 5122 | 5222 | 5322 | 5422 | 5522 |
| KG | 35.81 | 36.65 | 37.49 | 38.33 | 39.17 | 40.01 | 40.85 | 41.69 | 42.53 | 43.37 | 44.21 | 45.05 | 45.89 | 46.73 | 47.57 | 48.41 | 49.25 | 50.09 | 50.93 | 51.77 | 52.61 | 53.45 | 54.29 | 55.13 | 55.97 |

馬達右折

Motor Right Side

R

馬達右折 Motor Right Side

2D CAD

3D CAD

CHELIC可提供圖面

單位(mm)

馬達固定孔尺寸
Dimensions

型號M7為M6牙孔
Model M7 using M6 tapping hole
型號P7為M5牙孔
Model P7 using M5 tapping hole

PCD90

E-E View
Ø70 H8
Ø19

皮帶張力調整螺絲
Belt tension adjusting screw.

| 有效行程 stroke | 100 | 200 | 300 | 400 | 500 | 600 | 700 | 800 | 900 | 1000 | 1100 | 1200 | 1300 | 1400 | 1500 | 1600 | 1700 | 1800 | 1900 | 2000 | 2100 | 2200 | 2300 | 2400 | 2500 |
|-------------|-------|-------|-------|-------|-------|-------|-------|-------|-------|-------|-------|-------|-------|-------|-------|-------|-------|-------|-------|-------|-------|-------|-------|-------|-------|
| L | 726 | 826 | 926 | 1026 | 1126 | 1226 | 1326 | 1426 | 1526 | 1626 | 1726 | 1826 | 1926 | 2026 | 2126 | 2226 | 2326 | 2426 | 2526 | 2626 | 2726 | 2826 | 2926 | 3026 | 3126 |
| KG | 14.81 | 15.65 | 16.49 | 17.33 | 18.17 | 19.01 | 19.85 | 20.69 | 21.53 | 22.37 | 23.21 | 24.05 | 24.89 | 25.73 | 26.57 | 27.41 | 28.25 | 29.09 | 29.93 | 30.77 | 31.61 | 32.45 | 33.29 | 34.13 | 34.97 |

| 有效行程 stroke | 2600 | 2700 | 2800 | 2900 | 3000 | 3100 | 3200 | 3300 | 3400 | 3500 | 3600 | 3700 | 3800 | 3900 | 4000 | 4100 | 4200 | 4300 | 4400 | 4500 | 4600 | 4700 | 4800 | 4900 | 5000 |
|-------------|-------|-------|-------|-------|-------|-------|-------|-------|-------|-------|-------|-------|-------|-------|-------|-------|-------|-------|-------|-------|-------|-------|-------|-------|-------|
| L | 3226 | 3326 | 3456 | 3526 | 3626 | 3726 | 3826 | 3926 | 4026 | 4126 | 4226 | 4326 | 4426 | 4526 | 4626 | 4726 | 4826 | 4926 | 5026 | 5126 | 5226 | 5326 | 5426 | 5526 | 5626 |
| KG | 35.81 | 36.65 | 37.49 | 38.33 | 39.17 | 40.01 | 40.85 | 41.69 | 42.53 | 43.37 | 44.21 | 45.05 | 45.89 | 46.73 | 47.57 | 48.41 | 49.25 | 50.09 | 50.93 | 51.77 | 52.61 | 53.45 | 54.29 | 55.13 | 55.97 |

馬達右上折

Motor Right Upper Side

RU

馬達右上折 Motor Right Upper Side

2D CAD

3D CAD

CHELIC可提供圖面

單位(mm)

馬達固定孔尺寸
Dimensions

型號M7為M6牙孔
Model M7 using M6 tapping hole
型號P7為M5牙孔
Model P7 using M5 tapping hole

PCD90

E-E View
Ø70 H8
Ø19

皮帶張力調整螺絲
Belt tension adjusting screw.

| 有效行程 stroke | 100 | 200 | 300 | 400 | 500 | 600 | 700 | 800 | 900 | 1000 | 1100 | 1200 | 1300 | 1400 | 1500 | 1600 | 1700 | 1800 | 1900 | 2000 | 2100 | 2200 | 2300 | 2400 | 2500 |
|-------------|-------|-------|-------|-------|-------|-------|-------|-------|-------|-------|-------|-------|-------|-------|-------|-------|-------|-------|-------|-------|-------|-------|-------|-------|-------|
| L | 622 | 722 | 822 | 922 | 1022 | 1122 | 1222 | 1322 | 1422 | 1522 | 1622 | 1722 | 1822 | 1922 | 2022 | 2122 | 2222 | 2322 | 2422 | 2522 | 2622 | 2722 | 2822 | 2922 | 3022 |
| KG | 14.81 | 15.65 | 16.49 | 17.33 | 18.17 | 19.01 | 19.85 | 20.69 | 21.53 | 22.37 | 23.21 | 24.05 | 24.89 | 25.73 | 26.57 | 27.41 | 28.25 | 29.09 | 29.93 | 30.77 | 31.61 | 32.45 | 33.29 | 34.13 | 34.97 |

| 有效行程 stroke | 2600 | 2700 | 2800 | 2900 | 3000 | 3100 | 3200 | 3300 | 3400 | 3500 | 3600 | 3700 | 3800 | 3900 | 4000 | 4100 | 4200 | 4300 | 4400 | 4500 | 4600 | 4700 | 4800 | 4900 | 5000 |
|-------------|-------|-------|-------|-------|-------|-------|-------|-------|-------|-------|-------|-------|-------|-------|-------|-------|-------|-------|-------|-------|-------|-------|-------|-------|-------|
| L | 3122 | 3222 | 3322 | 3422 | 3522 | 3622 | 3722 | 3822 | 3922 | 4022 | 4122 | 4222 | 4322 | 4422 | 4522 | 4622 | 4722 | 4822 | 4922 | 5022 | 5122 | 5222 | 5322 | 5422 | 5522 |
| KG | 35.81 | 36.65 | 37.49 | 38.33 | 39.17 | 40.01 | 40.85 | 41.69 | 42.53 | 43.37 | 44.21 | 45.05 | 45.89 | 46.73 | 47.57 | 48.41 | 49.25 | 50.09 | 50.93 | 51.77 | 52.61 | 53.45 | 54.29 | 55.13 | 55.97 |

馬達左下折/馬達右下折

Motor Left Lower Side / Motor Right Lower Side

LD

馬達左下折 Motor Left Lower Side

2D CAD

3D CAD

CHELIC可提供圖面

單位(mm)

馬達固定孔尺寸 Dimensions

型號M7為M6牙孔 Model M7 using M6 tapping hole
 型號P7為M5牙孔 Model P7 using M5 tapping hole

PCD90

E-E View
 Ø70 H8
 Ø19

4-M5×15
 對面相同位置兩孔
 2 holes on the same position at opposite side.

皮帶張力調整螺絲
 Belt tension adjusting screw.

| 有效行程 stroke | 100 | 200 | 300 | 400 | 500 | 600 | 700 | 800 | 900 | 1000 | 1100 | 1200 | 1300 | 1400 | 1500 | 1600 | 1700 | 1800 | 1900 | 2000 | 2100 | 2200 | 2300 | 2400 | 2500 |
|-------------|-------|-------|-------|-------|-------|-------|-------|-------|-------|-------|-------|-------|-------|-------|-------|-------|-------|-------|-------|-------|-------|-------|-------|-------|-------|
| L | 622 | 722 | 822 | 922 | 1022 | 1122 | 1222 | 1322 | 1422 | 1522 | 1622 | 1722 | 1822 | 1922 | 2022 | 2122 | 2222 | 2322 | 2422 | 2522 | 2622 | 2722 | 2822 | 2922 | 3022 |
| KG | 14.81 | 15.65 | 16.49 | 17.33 | 18.17 | 19.01 | 19.85 | 20.69 | 21.53 | 22.37 | 23.21 | 24.05 | 24.89 | 25.73 | 26.57 | 27.41 | 28.25 | 29.09 | 29.93 | 30.77 | 31.61 | 32.45 | 33.29 | 34.13 | 34.97 |

| 有效行程 stroke | 2600 | 2700 | 2800 | 2900 | 3000 | 3100 | 3200 | 3300 | 3400 | 3500 | 3600 | 3700 | 3800 | 3900 | 4000 | 4100 | 4200 | 4300 | 4400 | 4500 | 4600 | 4700 | 4800 | 4900 | 5000 |
|-------------|-------|-------|-------|-------|-------|-------|-------|-------|-------|-------|-------|-------|-------|-------|-------|-------|-------|-------|-------|-------|-------|-------|-------|-------|-------|
| L | 3122 | 3222 | 3322 | 3422 | 3522 | 3622 | 3722 | 3822 | 3922 | 4022 | 4122 | 4222 | 4322 | 4422 | 4522 | 4622 | 4722 | 4822 | 4922 | 5022 | 5122 | 5222 | 5322 | 5422 | 5522 |
| KG | 35.81 | 36.65 | 37.49 | 38.33 | 39.17 | 40.01 | 40.85 | 41.69 | 42.53 | 43.37 | 44.21 | 45.05 | 45.89 | 46.73 | 47.57 | 48.41 | 49.25 | 50.09 | 50.93 | 51.77 | 52.61 | 53.45 | 54.29 | 55.13 | 55.97 |

RD

馬達右下折 Motor Right Lower Side

2D CAD

3D CAD

CHELIC可提供圖面

單位(mm)

馬達固定孔尺寸 Dimensions

型號M7為M6牙孔 Model M7 using M6 tapping hole
 型號P7為M5牙孔 Model P7 using M5 tapping hole

PCD90

E-E View
 Ø70 H8
 Ø19

4-M5×15
 對面相同位置兩孔
 2 holes on the same position at opposite side.

皮帶張力調整螺絲
 Belt tension adjusting screw.

| 有效行程 stroke | 100 | 200 | 300 | 400 | 500 | 600 | 700 | 800 | 900 | 1000 | 1100 | 1200 | 1300 | 1400 | 1500 | 1600 | 1700 | 1800 | 1900 | 2000 | 2100 | 2200 | 2300 | 2400 | 2500 |
|-------------|-------|-------|-------|-------|-------|-------|-------|-------|-------|-------|-------|-------|-------|-------|-------|-------|-------|-------|-------|-------|-------|-------|-------|-------|-------|
| L | 622 | 722 | 822 | 922 | 1022 | 1122 | 1222 | 1322 | 1422 | 1522 | 1622 | 1722 | 1822 | 1922 | 2022 | 2122 | 2222 | 2322 | 2422 | 2522 | 2622 | 2722 | 2822 | 2922 | 3022 |
| KG | 14.81 | 15.65 | 16.49 | 17.33 | 18.17 | 19.01 | 19.85 | 20.69 | 21.53 | 22.37 | 23.21 | 24.05 | 24.89 | 25.73 | 26.57 | 27.41 | 28.25 | 29.09 | 29.93 | 30.77 | 31.61 | 32.45 | 33.29 | 34.13 | 34.97 |

| 有效行程 stroke | 2600 | 2700 | 2800 | 2900 | 3000 | 3100 | 3200 | 3300 | 3400 | 3500 | 3600 | 3700 | 3800 | 3900 | 4000 | 4100 | 4200 | 4300 | 4400 | 4500 | 4600 | 4700 | 4800 | 4900 | 5000 |
|-------------|-------|-------|-------|-------|-------|-------|-------|-------|-------|-------|-------|-------|-------|-------|-------|-------|-------|-------|-------|-------|-------|-------|-------|-------|-------|
| L | 3122 | 3222 | 3322 | 3422 | 3522 | 3622 | 3722 | 3822 | 3922 | 4022 | 4122 | 4222 | 4322 | 4422 | 4522 | 4622 | 4722 | 4822 | 4922 | 5022 | 5122 | 5222 | 5322 | 5422 | 5522 |
| KG | 35.81 | 36.65 | 37.49 | 38.33 | 39.17 | 40.01 | 40.85 | 41.69 | 42.53 | 43.37 | 44.21 | 45.05 | 45.89 | 46.73 | 47.57 | 48.41 | 49.25 | 50.09 | 50.93 | 51.77 | 52.61 | 53.45 | 54.29 | 55.13 | 55.97 |

馬達直結左折/馬達直結右折

Reducer With Motor Left Side / Reducer With Motor Right Side

LT

馬達直結左折 Reducer With Motor Left Side

2D CAD

3D CAD

CHELIC可提供圖面

單位(mm)

馬達固定孔尺寸 Dimensions

型號M7為M6牙孔 Model M7 using M6 tapping hole
 型號P7為M5牙孔 Model P7 using M5 tapping hole

PCD90

E-E View
 Ø70 H8
 Ø19

4-M5×15
 對面相同位置兩孔
 2 holes on the same position at opposite side.

皮帶張力調整螺絲
 Belt tension adjusting screw.

| 有效行程 stroke | 100 | 200 | 300 | 400 | 500 | 600 | 700 | 800 | 900 | 1000 | 1100 | 1200 | 1300 | 1400 | 1500 | 1600 | 1700 | 1800 | 1900 | 2000 | 2100 | 2200 | 2300 | 2400 | 2500 |
|-------------|-------|-------|------|-------|-------|-------|-------|------|-------|-------|-------|-------|------|-------|-------|-------|-------|------|-------|-------|-------|-------|------|-------|-------|
| L | 622 | 722 | 822 | 922 | 1022 | 1122 | 1222 | 1322 | 1422 | 1522 | 1622 | 1722 | 1822 | 1922 | 2022 | 2122 | 2222 | 2322 | 2422 | 2522 | 2622 | 2722 | 2822 | 2922 | 3022 |
| KG | 13.06 | 13.88 | 14.7 | 15.52 | 16.34 | 17.16 | 17.98 | 18.8 | 19.62 | 20.44 | 21.26 | 22.08 | 22.9 | 23.72 | 24.54 | 25.36 | 26.18 | 27 | 27.82 | 28.64 | 29.46 | 30.28 | 31.1 | 31.92 | 32.74 |

| 有效行程 stroke | 2600 | 2700 | 2800 | 2900 | 3000 | 3100 | 3200 | 3300 | 3400 | 3500 | 3600 | 3700 | 3800 | 3900 | 4000 | 4100 | 4200 | 4300 | 4400 | 4500 | 4600 | 4700 | 4800 | 4900 | 5000 |
|-------------|-------|-------|------|-------|-------|-------|-------|------|-------|-------|-------|-------|------|-------|-------|-------|-------|------|-------|-------|-------|-------|------|-------|-------|
| L | 3122 | 3222 | 3322 | 3422 | 3522 | 3622 | 3722 | 3822 | 3922 | 4022 | 4122 | 4222 | 4322 | 4422 | 4522 | 4622 | 4722 | 4822 | 4922 | 5022 | 5122 | 5222 | 5322 | 5422 | 5522 |
| KG | 33.56 | 34.38 | 35.2 | 36.02 | 36.84 | 37.66 | 38.48 | 39.3 | 40.12 | 40.94 | 41.76 | 42.58 | 43.4 | 44.22 | 45.04 | 45.86 | 46.68 | 47.5 | 48.32 | 49.14 | 49.96 | 50.78 | 51.6 | 52.42 | 53.24 |

RT

馬達直結右折 Reducer With Motor Right Side

2D CAD

3D CAD

CHELIC可提供圖面

單位(mm)

馬達固定孔尺寸 Dimensions

型號M7為M6牙孔 Model M7 using M6 tapping hole
 型號P7為M5牙孔 Model P7 using M5 tapping hole

PCD90

E-E View
 Ø70 H8
 Ø19

4-M5×15
 對面相同位置兩孔
 2 holes on the same position at opposite side.

皮帶張力調整螺絲
 Belt tension adjusting screw.

| 有效行程 stroke | 100 | 200 | 300 | 400 | 500 | 600 | 700 | 800 | 900 | 1000 | 1100 | 1200 | 1300 | 1400 | 1500 | 1600 | 1700 | 1800 | 1900 | 2000 | 2100 | 2200 | 2300 | 2400 | 2500 |
|-------------|-------|-------|------|-------|-------|-------|-------|------|-------|-------|-------|-------|------|-------|-------|-------|-------|------|-------|-------|-------|-------|------|-------|-------|
| L | 622 | 722 | 822 | 922 | 1022 | 1122 | 1222 | 1322 | 1422 | 1522 | 1622 | 1722 | 1822 | 1922 | 2022 | 2122 | 2222 | 2322 | 2422 | 2522 | 2622 | 2722 | 2822 | 2922 | 3022 |
| KG | 13.06 | 13.88 | 14.7 | 15.52 | 16.34 | 17.16 | 17.98 | 18.8 | 19.62 | 20.44 | 21.26 | 22.08 | 22.9 | 23.72 | 24.54 | 25.36 | 26.18 | 27 | 27.82 | 28.64 | 29.46 | 30.28 | 31.1 | 31.92 | 32.74 |

| 有效行程 stroke | 2600 | 2700 | 2800 | 2900 | 3000 | 3100 | 3200 | 3300 | 3400 | 3500 | 3600 | 3700 | 3800 | 3900 | 4000 | 4100 | 4200 | 4300 | 4400 | 4500 | 4600 | 4700 | 4800 | 4900 | 5000 |
|-------------|-------|-------|------|-------|-------|-------|-------|------|-------|-------|-------|-------|------|-------|-------|-------|-------|------|-------|-------|-------|-------|------|-------|-------|
| L | 3122 | 3222 | 3322 | 3422 | 3522 | 3622 | 3722 | 3822 | 3922 | 4022 | 4122 | 4222 | 4322 | 4422 | 4522 | 4622 | 4722 | 4822 | 4922 | 5022 | 5122 | 5222 | 5322 | 5422 | 5522 |
| KG | 33.56 | 34.38 | 35.2 | 36.02 | 36.84 | 37.66 | 38.48 | 39.3 | 40.12 | 40.94 | 41.76 | 42.58 | 43.4 | 44.22 | 45.04 | 45.86 | 46.68 | 47.5 | 48.32 | 49.14 | 49.96 | 50.78 | 51.6 | 52.42 | 53.24 |

馬達出軸心左折/馬達出軸心右折

Motor Shaft Left Side / Motor Shaft Right Side

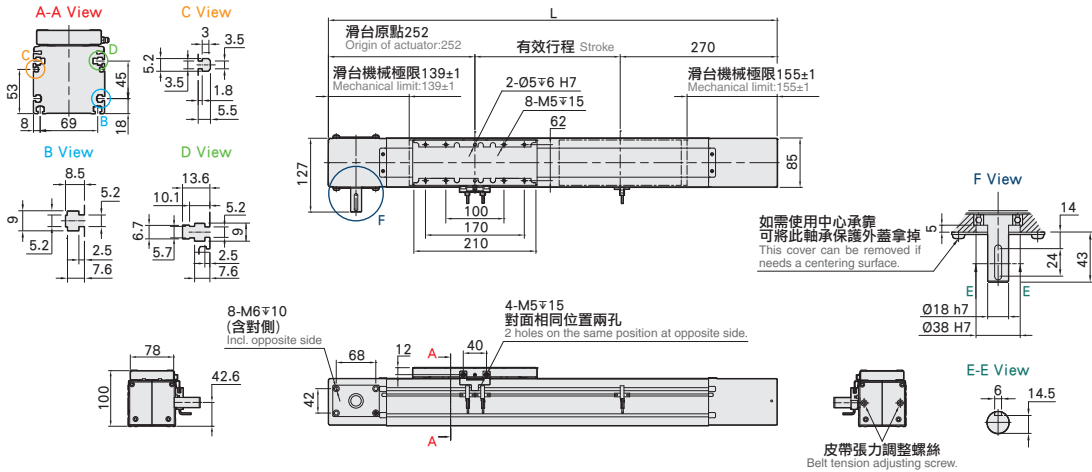


馬達出軸心左折 Motor Shaft Left Side



CHELIC可提供圖面

單位(mm)



| 有效行程 stroke | 100 | 200 | 300 | 400 | 500 | 600 | 700 | 800 | 900 | 1000 | 1100 | 1200 | 1300 | 1400 | 1500 | 1600 | 1700 | 1800 | 1900 | 2000 | 2100 | 2200 | 2300 | 2400 | 2500 |
|-------------|-------|-------|-------|-------|-------|-------|-------|-------|-------|-------|-------|-------|-------|-------|-------|-------|-------|-------|-------|-------|-------|-------|-------|-------|-------|
| L | 622 | 722 | 822 | 922 | 1022 | 1122 | 1222 | 1322 | 1422 | 1522 | 1622 | 1722 | 1822 | 1922 | 2022 | 2122 | 2222 | 2322 | 2422 | 2522 | 2622 | 2722 | 2822 | 2922 | 3022 |
| KG | 10.55 | 11.37 | 12.19 | 13.01 | 13.83 | 14.65 | 15.47 | 16.29 | 17.11 | 17.93 | 18.75 | 19.57 | 20.39 | 21.21 | 22.03 | 22.85 | 23.67 | 24.49 | 25.31 | 26.13 | 26.95 | 27.77 | 28.59 | 29.41 | 30.23 |
| 有效行程 stroke | 2600 | 2700 | 2800 | 2900 | 3000 | 3100 | 3200 | 3300 | 3400 | 3500 | 3600 | 3700 | 3800 | 3900 | 4000 | 4100 | 4200 | 4300 | 4400 | 4500 | 4600 | 4700 | 4800 | 4900 | 5000 |
| L | 3122 | 3222 | 3322 | 3422 | 3522 | 3622 | 3722 | 3822 | 3922 | 4022 | 4122 | 4222 | 4322 | 4422 | 4522 | 4622 | 4722 | 4822 | 4922 | 5022 | 5122 | 5222 | 5322 | 5422 | 5522 |
| KG | 31.05 | 31.87 | 32.69 | 33.51 | 34.33 | 35.15 | 35.97 | 36.79 | 37.61 | 38.43 | 39.25 | 40.07 | 40.89 | 41.71 | 42.53 | 43.35 | 44.17 | 44.99 | 45.81 | 46.63 | 47.45 | 48.27 | 49.09 | 49.91 | 50.73 |

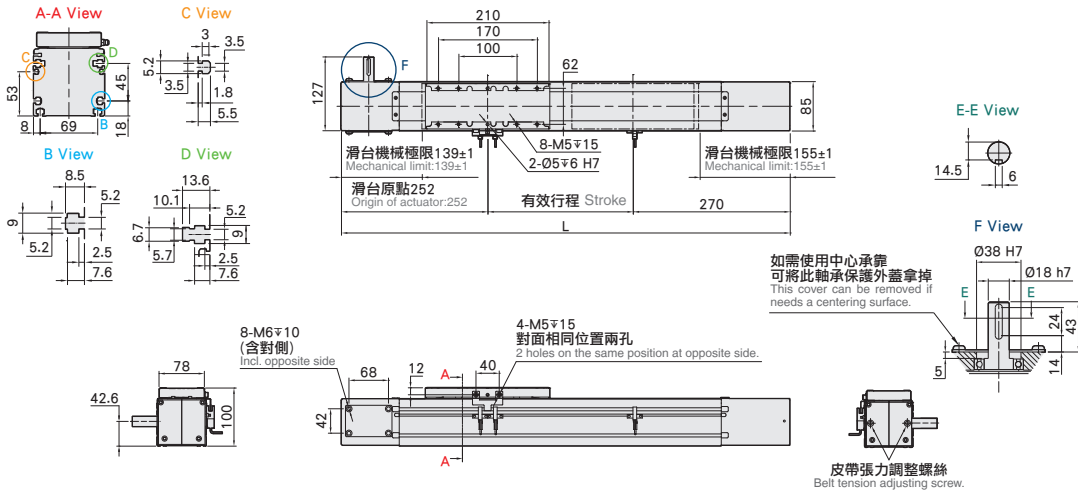


馬達出軸心右折 Motor Shaft Right Side



CHELIC可提供圖面

單位(mm)

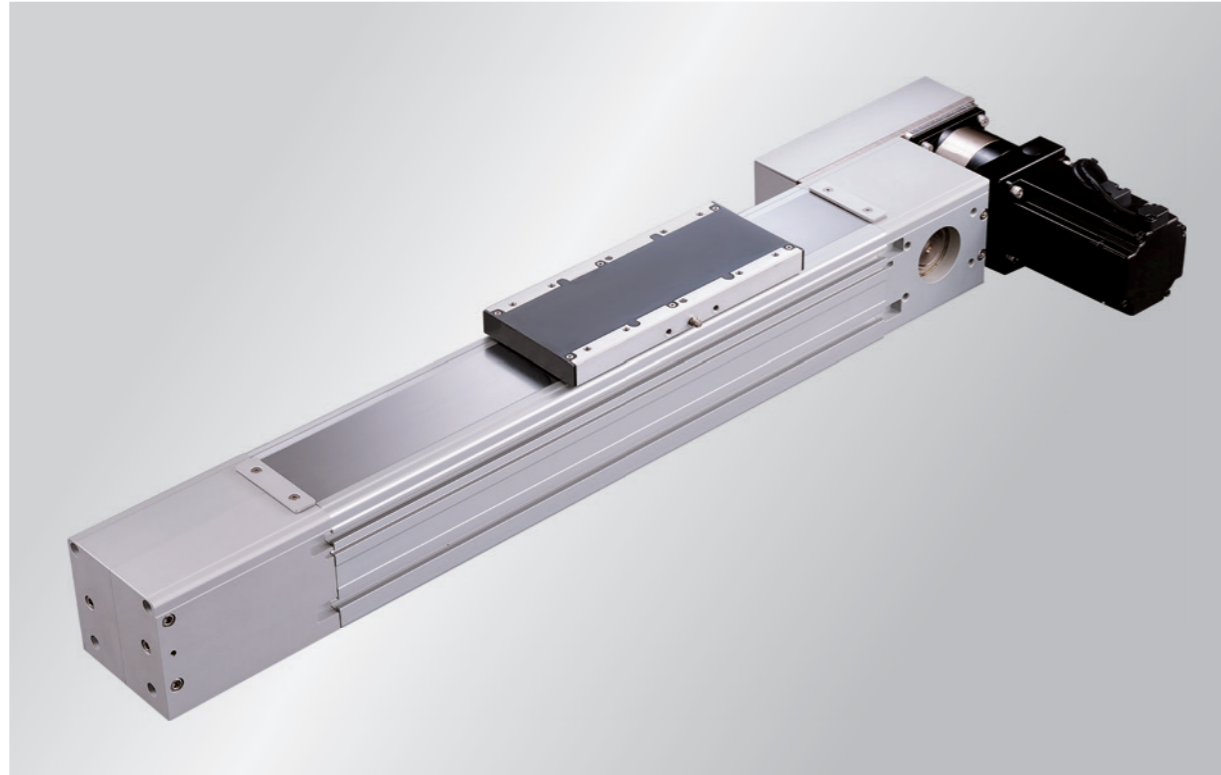


| 有效行程 stroke | 100 | 200 | 300 | 400 | 500 | 600 | 700 | 800 | 900 | 1000 | 1100 | 1200 | 1300 | 1400 | 1500 | 1600 | 1700 | 1800 | 1900 | 2000 | 2100 | 2200 | 2300 | 2400 | 2500 |
|-------------|-------|-------|-------|-------|-------|-------|-------|-------|-------|-------|-------|-------|-------|-------|-------|-------|-------|-------|-------|-------|-------|-------|-------|-------|-------|
| L | 622 | 722 | 822 | 922 | 1022 | 1122 | 1222 | 1322 | 1422 | 1522 | 1622 | 1722 | 1822 | 1922 | 2022 | 2122 | 2222 | 2322 | 2422 | 2522 | 2622 | 2722 | 2822 | 2922 | 3022 |
| KG | 10.55 | 11.37 | 12.19 | 13.01 | 13.83 | 14.65 | 15.47 | 16.29 | 17.11 | 17.93 | 18.75 | 19.57 | 20.39 | 21.21 | 22.03 | 22.85 | 23.67 | 24.49 | 25.31 | 26.13 | 26.95 | 27.77 | 28.59 | 29.41 | 30.23 |
| 有效行程 stroke | 2600 | 2700 | 2800 | 2900 | 3000 | 3100 | 3200 | 3300 | 3400 | 3500 | 3600 | 3700 | 3800 | 3900 | 4000 | 4100 | 4200 | 4300 | 4400 | 4500 | 4600 | 4700 | 4800 | 4900 | 5000 |
| L | 3122 | 3222 | 3322 | 3422 | 3522 | 3622 | 3722 | 3822 | 3922 | 4022 | 4122 | 4222 | 4322 | 4422 | 4522 | 4622 | 4722 | 4822 | 4922 | 5022 | 5122 | 5222 | 5322 | 5422 | 5522 |
| KG | 31.05 | 31.87 | 32.69 | 33.51 | 34.33 | 35.15 | 35.97 | 36.79 | 37.61 | 38.43 | 39.25 | 40.07 | 40.89 | 41.71 | 42.53 | 43.35 | 44.17 | 44.99 | 45.81 | 46.63 | 47.45 | 48.27 | 49.09 | 49.91 | 50.73 |

ENK110

單軸/1-axis

皮帶驅動
Belt Drive



此圖僅供參考，出貨規格詳見尺寸圖面
The picture is just for the reference. Please check the the actual dimensions on the drawing.

| | | | | | | | | | |
|------------------------|--------|-----------------------|----------|----------------------|------|--------------------|------|----------------------|----------------|
| 最大行程 Maximum Stroke | 4800mm | 最高速度 Maximum Speed | 5000mm/s | 馬達容量 Motor Output | 750W | 皮帶寬度 Belt Width | 50mm | 直線滑軌 Linear Guide | 23X18 1 pcs |
|------------------------|--------|-----------------------|----------|----------------------|------|--------------------|------|----------------------|----------------|

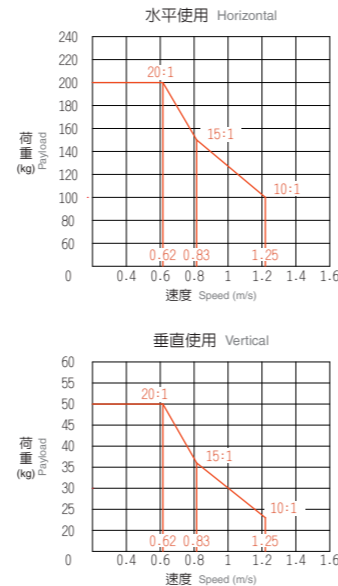
※依減速比不同而異。
The maximum speed depans

基本仕様 Specification

| | | | | | |
|-------------------|---|-------------------------------|------|------|-----|
| 規格 Spec | 減速機比數 Gearbox Ratio | 10:1 | 15:1 | 20:1 | |
| | 最高速度 Maximum Speed (mm/s) | 1250 | 833 | 625 | |
| | 最大可搬重量 Maximum Payload | 水平使用 Horizontal (kg) | 100 | 150 | 200 |
| | | 垂直使用 Vertical (kg) | 23 | 36 | 50 |
| | 位置重複精度 Repeatability (mm) | ±0.1 | | | |
| 部品 Parts | 定格推力 Rated Thrust (N) | 765 | | | |
| | 標準行程 Stroke Pitch (mm) | 100-4800mm/100間隔 100 mm Pitch | | | |
| | AC伺服馬達容量 AC Servo Motor Output (W) | 750W | | | |
| | 皮帶寬度 Belt Width | 50 | | | |
| | 高剛性直線滑軌 High Rigidity Linear Guide (mm) | W23XH18 | | | |
| 原點感應器 Home Sensor | 外掛 Outside | EE-SX672(NPN) | | | |

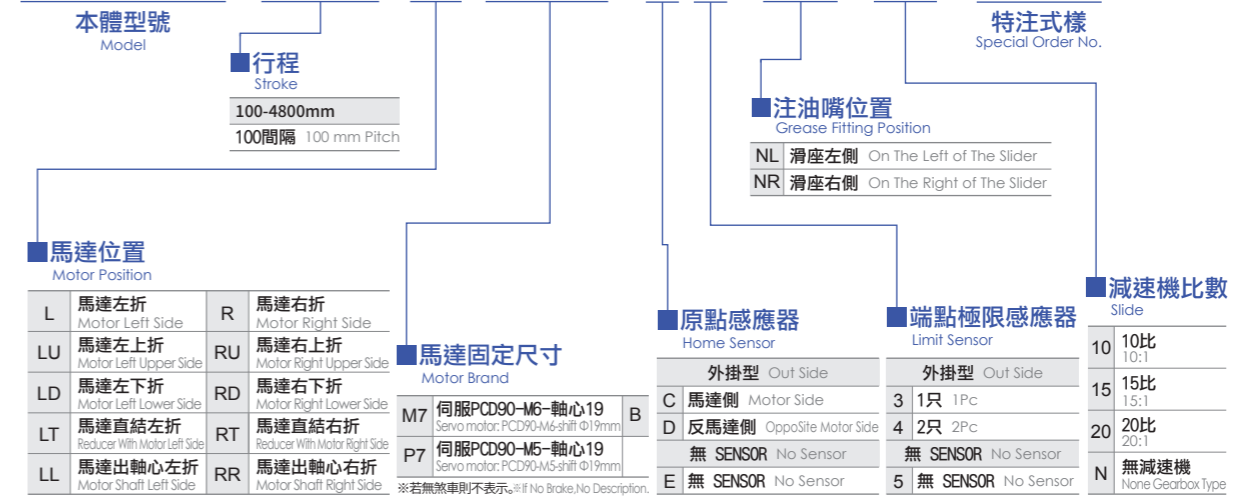
※垂直使用時，若皮帶斷裂，承載物會有掉落的危險，請留意。
Notice, if the belt breaks, the moving parts will fall when the application is vertical. Lead is 250mm without gearbox.
※滑台未安裝減速機時，導程為250。
Lead is 250mm without gearbox.
※馬達加減速設定0.4秒。
Acceleration and deceleration value is set 0.4 second.

速度-荷重曲線圖 Acceleration-Payload Relationship



型號表示方式 Ordering Method

ENK110 - 2000 - L - M7B - C 4 - NL - 10 - A001

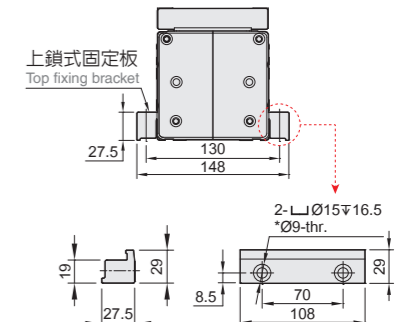


滑台固定螺帽數量 Numbers of fixing screws

| 各行程M6後裝螺帽數量 M6 nuts Qty.(by stroke) | | | |
|--|-------------|-------------|-------------|
| 有效行程 Stroke | 數量 Quantity | 有效行程 Stroke | 數量 Quantity |
| 100-500 | 4 | 2600-3000 | 14 |
| 600-1000 | 6 | 3100-3500 | 16 |
| 1100-1500 | 8 | 3600-4000 | 18 |
| 1600-2000 | 10 | 4100-4500 | 20 |
| 2100-2500 | 12 | 4600-4800 | 22 |

※滑台標準固定方式為下鎖式，使用M6後裝螺帽固定。
Standard mounting method is fix from the bottom, using the M6 bolt and nut.

安裝示意圖&安裝尺寸 Installation Instratons&Dimensions



※上鎖式固定板非標準品，若有需求請另外追加選購。 Top fixing plate is optional.

容許負載力距表 Allowable Overhang

| | 水平安裝 Horizontal Installation | | | 壁掛安裝 Wall Installation | | | 垂直安裝 Vertical Installation | | | |
|------|---------------------------------|------|-----|---------------------------|-----|------|-------------------------------|------|------|------|
| | A | B | C | A | B | C | A | C | | |
| 10:1 | 60kg | 1110 | 195 | 25 | 25 | 195 | 1110 | 12kg | 1300 | 1300 |
| | 80kg | 750 | 126 | 16 | 126 | 750 | 18kg | 870 | 870 | |
| | 100kg | 550 | 85 | 11 | 85 | 550 | 23kg | 680 | 680 | |
| 15:1 | 90kg | 1400 | 160 | 20 | 160 | 1400 | 14kg | 1480 | 1480 | |
| | 120kg | 940 | 100 | 13 | 100 | 940 | 25kg | 830 | 830 | |
| | 150kg | 650 | 63 | 8 | 63 | 650 | 36kg | 575 | 575 | |
| 20:1 | 120kg | 1400 | 115 | 15 | 115 | 1400 | 30kg | 750 | 750 | |
| | 160kg | 900 | 65 | 8 | 65 | 900 | 40kg | 560 | 560 | |
| | 200kg | 550 | 35 | 5 | 35 | 550 | 50kg | 450 | 450 | |

※力距表所表示的數據，代表重心。
The torque value in the chart indicate the center of gravity.
※符合型錄規範的正常使用下，保證壽命為10000公里。
Operation life is 10,000km when the product is using under the specified conditions.
※總長超過1000mm以上，鋼帶易變形風險，避免壁掛使用。
The steel stripe cover may deformed when the actuator length is over 1000mm. Horizontal application is recommend.
※倒吊使用無法套用標準規範，如有需求請洽詢我業務。
Data information is not for ceiling-mount inverse use. Contact us for the details if you want to apply ceiling-mount inverse usage.

馬達左折/馬達右折

Motor Left Side / Motor Right Side

L

馬達左折 Motor Left Side

2D CAD

3D CAD

CHELIC可提供圖面

單位(mm)

馬達固定孔尺寸
Dimensions

型號M7為M6牙孔
Model M7 using M6 tapping hole
型號P7為M5牙孔
Model P7 using M5 tapping hole

PCD90

E-E View
Ø70 H8
Ø19

皮帶張力調整螺絲
Belt tension adjusting screw.

| 有效行程 stroke | 100 | 200 | 300 | 400 | 500 | 600 | 700 | 800 | 900 | 1000 | 1100 | 1200 | 1300 | 1400 | 1500 | 1600 | 1700 | 1800 | 1900 | 2000 | 2100 | 2200 | 2300 | 2400 |
|-------------|-------|-------|--------|--------|--------|--------|--------|--------|--------|--------|--------|--------|--------|--------|--------|--------|--------|--------|--------|--------|--------|--------|--------|--------|
| L | 898.5 | 998.5 | 1098.5 | 1198.5 | 1298.5 | 1398.5 | 1498.5 | 1598.5 | 1698.5 | 1798.5 | 1898.5 | 1998.5 | 2098.5 | 2198.5 | 2298.5 | 2398.5 | 2498.5 | 2598.5 | 2698.5 | 2798.5 | 2898.5 | 2998.5 | 3098.5 | 3198.5 |
| KG | 24.09 | 25.33 | 26.57 | 27.81 | 29.05 | 30.29 | 31.53 | 32.77 | 34.01 | 35.25 | 36.49 | 37.73 | 38.97 | 40.21 | 41.45 | 42.69 | 43.93 | 45.17 | 46.41 | 47.65 | 48.89 | 50.13 | 51.37 | 52.61 |

| 有效行程 stroke | 2500 | 2600 | 2700 | 2800 | 2900 | 3000 | 3100 | 3200 | 3300 | 3400 | 3500 | 3600 | 3700 | 3800 | 3900 | 4000 | 4100 | 4200 | 4300 | 4400 | 4500 | 4600 | 4700 | 4800 |
|-------------|--------|--------|--------|--------|--------|--------|--------|--------|--------|--------|--------|--------|--------|--------|--------|--------|--------|--------|--------|--------|--------|--------|--------|--------|
| L | 3298.5 | 3398.5 | 3498.5 | 3598.5 | 3698.5 | 3798.5 | 3898.5 | 3998.5 | 4098.5 | 4198.5 | 4298.5 | 4398.5 | 4498.5 | 4598.5 | 4698.5 | 4798.5 | 4898.5 | 4998.5 | 5098.5 | 5198.5 | 5298.5 | 5398.5 | 5498.5 | 5598.5 |
| KG | 53.85 | 55.09 | 56.33 | 57.57 | 58.81 | 60.05 | 61.29 | 62.53 | 63.77 | 65.01 | 66.25 | 67.49 | 68.73 | 69.97 | 71.21 | 72.45 | 73.69 | 74.93 | 76.17 | 77.41 | 78.65 | 79.89 | 81.13 | 82.37 |

馬達左上折/馬達右上折

Motor Left Upper Side / Motor Right Upper Side

LU

馬達左上折 Motor Left Upper Side

2D CAD

3D CAD

CHELIC可提供圖面

單位(mm)

馬達固定孔尺寸
Dimensions

型號M7為M6牙孔
Model M7 using M6 tapping hole
型號P7為M5牙孔
Model P7 using M5 tapping hole

PCD90

E-E View
Ø70 H8
Ø19

皮帶張力調整螺絲
Belt tension adjusting screw.

| 有效行程 stroke | 100 | 200 | 300 | 400 | 500 | 600 | 700 | 800 | 900 | 1000 | 1100 | 1200 | 1300 | 1400 | 1500 | 1600 | 1700 | 1800 | 1900 | 2000 | 2100 | 2200 | 2300 | 2400 |
|-------------|-------|-------|-------|-------|-------|-------|-------|-------|-------|-------|-------|-------|-------|-------|-------|-------|-------|-------|-------|-------|-------|-------|-------|-------|
| L | 799 | 899 | 999 | 1099 | 1199 | 1299 | 1399 | 1499 | 1599 | 1699 | 1799 | 1899 | 1999 | 2099 | 2199 | 2299 | 2399 | 2499 | 2599 | 2699 | 2799 | 2899 | 2999 | 3099 |
| KG | 24.09 | 25.33 | 26.57 | 27.81 | 29.05 | 30.29 | 31.53 | 32.77 | 34.01 | 35.25 | 36.49 | 37.73 | 38.97 | 40.21 | 41.45 | 42.69 | 43.93 | 45.17 | 46.41 | 47.65 | 48.89 | 50.13 | 51.37 | 52.61 |

| 有效行程 stroke | 2500 | 2600 | 2700 | 2800 | 2900 | 3000 | 3100 | 3200 | 3300 | 3400 | 3500 | 3600 | 3700 | 3800 | 3900 | 4000 | 4100 | 4200 | 4300 | 4400 | 4500 | 4600 | 4700 | 4800 |
|-------------|-------|-------|-------|-------|-------|-------|-------|-------|-------|-------|-------|-------|-------|-------|-------|-------|-------|-------|-------|-------|-------|-------|-------|-------|
| L | 3199 | 3299 | 3399 | 3499 | 3599 | 3699 | 3799 | 3899 | 3999 | 4099 | 4199 | 4299 | 4399 | 4499 | 4599 | 4699 | 4799 | 4899 | 4999 | 5099 | 5199 | 5299 | 5399 | 5499 |
| KG | 53.85 | 55.09 | 56.33 | 57.57 | 58.81 | 60.05 | 61.29 | 62.53 | 63.77 | 65.01 | 66.25 | 67.49 | 68.73 | 69.97 | 71.21 | 72.45 | 73.69 | 74.93 | 76.17 | 77.41 | 78.65 | 79.89 | 81.13 | 82.37 |

R

馬達右折 Motor Right Side

2D CAD

3D CAD

CHELIC可提供圖面

單位(mm)

馬達固定孔尺寸
Dimensions

型號M7為M6牙孔
Model M7 using M6 tapping hole
型號P7為M5牙孔
Model P7 using M5 tapping hole

PCD90

E-E View
Ø70 H8
Ø19

皮帶張力調整螺絲
Belt tension adjusting screw.

| 有效行程 stroke | 100 | 200 | 300 | 400 | 500 | 600 | 700 | 800 | 900 | 1000 | 1100 | 1200 | 1300 | 1400 | 1500 | 1600 | 1700 | 1800 | 1900 | 2000 | 2100 | 2200 | 2300 | 2400 |
|-------------|-------|-------|--------|--------|--------|--------|--------|--------|--------|--------|--------|--------|--------|--------|--------|--------|--------|--------|--------|--------|--------|--------|--------|--------|
| L | 898.5 | 998.5 | 1098.5 | 1198.5 | 1298.5 | 1398.5 | 1498.5 | 1598.5 | 1698.5 | 1798.5 | 1898.5 | 1998.5 | 2098.5 | 2198.5 | 2298.5 | 2398.5 | 2498.5 | 2598.5 | 2698.5 | 2798.5 | 2898.5 | 2998.5 | 3098.5 | 3198.5 |
| KG | 24.09 | 25.33 | 26.57 | 27.81 | 29.05 | 30.29 | 31.53 | 32.77 | 34.01 | 35.25 | 36.49 | 37.73 | 38.97 | 40.21 | 41.45 | 42.69 | 43.93 | 45.17 | 46.41 | 47.65 | 48.89 | 50.13 | 51.37 | 52.61 |

| 有效行程 stroke | 2500 | 2600 | 2700 | 2800 | 2900 | 3000 | 3100 | 3200 | 3300 | 3400 | 3500 | 3600 | 3700 | 3800 | 3900 | 4000 | 4100 | 4200 | 4300 | 4400 | 4500 | 4600 | 4700 | 4800 |
|-------------|--------|--------|--------|--------|--------|--------|--------|--------|--------|--------|--------|--------|--------|--------|--------|--------|--------|--------|--------|--------|--------|--------|--------|--------|
| L | 3298.5 | 3398.5 | 3498.5 | 3598.5 | 3698.5 | 3798.5 | 3898.5 | 3998.5 | 4098.5 | 4198.5 | 4298.5 | 4398.5 | 4498.5 | 4598.5 | 4698.5 | 4798.5 | 4898.5 | 4998.5 | 5098.5 | 5198.5 | 5298.5 | 5398.5 | 5498.5 | 5598.5 |
| KG | 53.85 | 55.09 | 56.33 | 57.57 | 58.81 | 60.05 | 61.29 | 62.53 | 63.77 | 65.01 | 66.25 | 67.49 | 68.73 | 69.97 | 71.21 | 72.45 | 73.69 | 74.93 | 76.17 | 77.41 | 78.65 | 79.89 | 81.13 | 82.37 |

RU

馬達右上折 Motor Right Upper Side

2D CAD

3D CAD

CHELIC可提供圖面

單位(mm)

馬達固定孔尺寸
Dimensions

型號M7為M6牙孔
Model M7 using M6 tapping hole
型號P7為M5牙孔
Model P7 using M5 tapping hole

PCD90

E-E View
Ø70 H8
Ø19

皮帶張力調整螺絲
Belt tension adjusting screw.

| 有效行程 stroke | 100 | 200 | 300 | 400 | 500 | 600 | 700 | 800 | 900 | 1000 | 1100 | 1200 | 1300 | 1400 | 1500 | 1600 | 1700 | 1800 | 1900 | 2000 | 2100 | 2200 | 2300 | 2400 |
|-------------|-------|-------|-------|-------|-------|-------|-------|-------|-------|-------|-------|-------|-------|-------|-------|-------|-------|-------|-------|-------|-------|-------|-------|-------|
| L | 799 | 899 | 999 | 1099 | 1199 | 1299 | 1399 | 1499 | 1599 | 1699 | 1799 | 1899 | 1999 | 2099 | 2199 | 2299 | 2399 | 2499 | 2599 | 2699 | 2799 | 2899 | 2999 | 3099 |
| KG | 24.09 | 25.33 | 26.57 | 27.81 | 29.05 | 30.29 | 31.53 | 32.77 | 34.01 | 35.25 | 36.49 | 37.73 | 38.97 | 40.21 | 41.45 | 42.69 | 43.93 | 45.17 | 46.41 | 47.65 | 48.89 | 50.13 | 51.37 | 52.61 |

| 有效行程 stroke | 2500 | 2600 | 2700 | 2800 | 2900 | 3000 | 3100 | 3200 | 3300 | 3400 | 3500 | 3600 | 3700 | 3800 | 3900 | 4000 | 4100 | 4200 | 4300 | 4400 | 4500 | 4600 | 4700 | 4800 |
|-------------|-------|-------|-------|-------|-------|-------|-------|-------|-------|-------|-------|-------|-------|-------|-------|-------|-------|-------|-------|-------|-------|-------|-------|-------|
| L | 3199 | 3299 | 3399 | 3499 | 3599 | 3699 | 3799 | 3899 | 3999 | 4099 | 4199 | 4299 | 4399 | 4499 | 4599 | 4699 | 4799 | 4899 | 4999 | 5099 | 5199 | 5299 | 5399 | 5499 |
| KG | 53.85 | 55.09 | 56.33 | 57.57 | 58.81 | 60.05 | 61.29 | 62.53 | 63.77 | 65.01 | 66.25 | 67.49 | 68.73 | 69.97 | 71.21 | 72.45 | 73.69 | 74.93 | 76.17 | 77.41 | 78.65 | 79.89 | 81.13 | 82.37 |

馬達左下折/馬達右下折

Motor Left Lower Side / Motor Right Lower Side

LD

馬達左下折 Motor Left Lower Side

2D
CAD

3D
CAD

CHELIC可提供圖面

單位(mm)

馬達固定孔尺寸
Dimensions:
型號M7為M6牙孔
Model M7 using M6 tapping hole
型號P7為M5牙孔
Model P7 using M5 tapping hole

PCD90
Ø70 H8
Ø19

4-M6×15
對面相同位置兩孔
2 holes on the same position at opposite side.

皮帶張力調整螺絲
Belt tension adjusting screw.

| 有效行程 stroke | 100 | 200 | 300 | 400 | 500 | 600 | 700 | 800 | 900 | 1000 | 1100 | 1200 | 1300 | 1400 | 1500 | 1600 | 1700 | 1800 | 1900 | 2000 | 2100 | 2200 | 2300 | 2400 |
|-------------|-------|-------|-------|-------|-------|-------|-------|-------|-------|-------|-------|-------|-------|-------|-------|-------|-------|-------|-------|-------|-------|-------|-------|-------|
| L | 799 | 899 | 999 | 1099 | 1199 | 1299 | 1399 | 1499 | 1599 | 1699 | 1799 | 1899 | 1999 | 2099 | 2199 | 2299 | 2399 | 2499 | 2599 | 2699 | 2799 | 2899 | 2999 | 3099 |
| KG | 24.09 | 25.33 | 26.57 | 27.81 | 29.05 | 30.29 | 31.53 | 32.77 | 34.01 | 35.25 | 36.49 | 37.73 | 38.97 | 40.21 | 41.45 | 42.69 | 43.93 | 45.17 | 46.41 | 47.65 | 48.89 | 50.13 | 51.37 | 52.61 |
| 有效行程 stroke | 2500 | 2600 | 2700 | 2800 | 2900 | 3000 | 3100 | 3200 | 3300 | 3400 | 3500 | 3600 | 3700 | 3800 | 3900 | 4000 | 4100 | 4200 | 4300 | 4400 | 4500 | 4600 | 4700 | 4800 |
| L | 3199 | 3299 | 3399 | 3499 | 3599 | 3699 | 3799 | 3899 | 3999 | 4099 | 4199 | 4299 | 4399 | 4499 | 4599 | 4699 | 4799 | 4899 | 4999 | 5099 | 5199 | 5299 | 5399 | 5499 |
| KG | 53.85 | 55.09 | 56.33 | 57.57 | 58.81 | 60.05 | 61.29 | 62.53 | 63.77 | 65.01 | 66.25 | 67.49 | 68.73 | 69.97 | 71.21 | 72.45 | 73.69 | 74.93 | 76.17 | 77.41 | 78.65 | 79.89 | 81.13 | 82.37 |

馬達直結左折/馬達直結右折

Reducer With Motor Left Side / Reducer With Motor Right Side

LT

馬達直結左折 Reducer With Motor Left Side

2D
CAD

3D
CAD

CHELIC可提供圖面

單位(mm)

馬達固定孔尺寸
Dimensions:
型號M7為M6牙孔
Model M7 using M6 tapping hole
型號P7為M5牙孔
Model P7 using M5 tapping hole

PCD90
Ø70 H8
Ø19

4-M6×15
對面相同位置兩孔
2 holes on the same position at opposite side.

皮帶張力調整螺絲
Belt tension adjusting screw.

| 有效行程 stroke | 100 | 200 | 300 | 400 | 500 | 600 | 700 | 800 | 900 | 1000 | 1100 | 1200 | 1300 | 1400 | 1500 | 1600 | 1700 | 1800 | 1900 | 2000 | 2100 | 2200 | 2300 | 2400 |
|-------------|-------|-------|-------|-------|-------|-------|-------|-------|-------|-------|-------|-------|-------|-------|-------|-------|-------|-------|-------|-------|-------|-------|-------|-------|
| L | 799 | 899 | 999 | 1099 | 1199 | 1299 | 1399 | 1499 | 1599 | 1699 | 1799 | 1899 | 1999 | 2099 | 2199 | 2299 | 2399 | 2499 | 2599 | 2699 | 2799 | 2899 | 2999 | 3099 |
| KG | 21.33 | 22.57 | 23.81 | 25.05 | 26.29 | 27.53 | 28.77 | 30.01 | 31.25 | 32.49 | 33.73 | 34.97 | 36.21 | 37.45 | 38.69 | 39.93 | 41.17 | 42.41 | 43.65 | 44.89 | 46.13 | 47.37 | 48.61 | 49.85 |
| 有效行程 stroke | 2500 | 2600 | 2700 | 2800 | 2900 | 3000 | 3100 | 3200 | 3300 | 3400 | 3500 | 3600 | 3700 | 3800 | 3900 | 4000 | 4100 | 4200 | 4300 | 4400 | 4500 | 4600 | 4700 | 4800 |
| L | 3199 | 3299 | 3399 | 3499 | 3599 | 3699 | 3799 | 3899 | 3999 | 4099 | 4199 | 4299 | 4399 | 4499 | 4599 | 4699 | 4799 | 4899 | 4999 | 5099 | 5199 | 5299 | 5399 | 5499 |
| KG | 51.09 | 52.33 | 53.57 | 54.81 | 56.05 | 57.29 | 58.53 | 59.77 | 61.01 | 62.25 | 63.49 | 64.73 | 65.97 | 67.21 | 68.45 | 69.69 | 70.93 | 72.17 | 73.41 | 74.65 | 75.89 | 77.13 | 78.37 | 79.61 |

RD

馬達右下折 Motor Right Lower Side

2D
CAD

3D
CAD

CHELIC可提供圖面

單位(mm)

馬達固定孔尺寸
Dimensions:
型號M7為M6牙孔
Model M7 using M6 tapping hole
型號P7為M5牙孔
Model P7 using M5 tapping hole

PCD90
Ø70 H8
Ø19

4-M6×15
對面相同位置兩孔
2 holes on the same position at opposite side.

皮帶張力調整螺絲
Belt tension adjusting screw.

| 有效行程 stroke | 100 | 200 | 300 | 400 | 500 | 600 | 700 | 800 | 900 | 1000 | 1100 | 1200 | 1300 | 1400 | 1500 | 1600 | 1700 | 1800 | 1900 | 2000 | 2100 | 2200 | 2300 | 2400 |
|-------------|-------|-------|-------|-------|-------|-------|-------|-------|-------|-------|-------|-------|-------|-------|-------|-------|-------|-------|-------|-------|-------|-------|-------|-------|
| L | 799 | 899 | 999 | 1099 | 1199 | 1299 | 1399 | 1499 | 1599 | 1699 | 1799 | 1899 | 1999 | 2099 | 2199 | 2299 | 2399 | 2499 | 2599 | 2699 | 2799 | 2899 | 2999 | 3099 |
| KG | 24.09 | 25.33 | 26.57 | 27.81 | 29.05 | 30.29 | 31.53 | 32.77 | 34.01 | 35.25 | 36.49 | 37.73 | 38.97 | 40.21 | 41.45 | 42.69 | 43.93 | 45.17 | 46.41 | 47.65 | 48.89 | 50.13 | 51.37 | 52.61 |
| 有效行程 stroke | 2500 | 2600 | 2700 | 2800 | 2900 | 3000 | 3100 | 3200 | 3300 | 3400 | 3500 | 3600 | 3700 | 3800 | 3900 | 4000 | 4100 | 4200 | 4300 | 4400 | 4500 | 4600 | 4700 | 4800 |
| L | 3199 | 3299 | 3399 | 3499 | 3599 | 3699 | 3799 | 3899 | 3999 | 4099 | 4199 | 4299 | 4399 | 4499 | 4599 | 4699 | 4799 | 4899 | 4999 | 5099 | 5199 | 5299 | 5399 | 5499 |
| KG | 53.85 | 55.09 | 56.33 | 57.57 | 58.81 | 60.05 | 61.29 | 62.53 | 63.77 | 65.01 | 66.25 | 67.49 | 68.73 | 69.97 | 71.21 | 72.45 | 73.69 | 74.93 | 76.17 | 77.41 | 78.65 | 79.89 | 81.13 | 82.37 |

RT

馬達直結右折 Reducer With Motor Right Side

2D
CAD

3D
CAD

CHELIC可提供圖面

單位(mm)

馬達固定孔尺寸
Dimensions:
型號M7為M6牙孔
Model M7 using M6 tapping hole
型號P7為M5牙孔
Model P7 using M5 tapping hole

PCD90
Ø70 H8
Ø19

4-M6×15
對面相同位置兩孔
2 holes on the same position at opposite side.

皮帶張力調整螺絲
Belt tension adjusting screw.

| 有效行程 stroke | 100 | 200 | 300 | 400 | 500 | 600 | 700 | 800 | 900 | 1000 | 1100 | 1200 | 1300 | 1400 | 1500 | 1600 | 1700 | 1800 | 1900 | 2000 | 2100 | 2200 | 2300 | 2400 |
|-------------|-------|-------|-------|-------|-------|-------|-------|-------|-------|-------|-------|-------|-------|-------|-------|-------|-------|-------|-------|-------|-------|-------|-------|-------|
| L | 799 | 899 | 999 | 1099 | 1199 | 1299 | 1399 | 1499 | 1599 | 1699 | 1799 | 1899 | 1999 | 2099 | 2199 | 2299 | 2399 | 2499 | 2599 | 2699 | 2799 | 2899 | 2999 | 3099 |
| KG | 21.33 | 22.57 | 23.81 | 25.05 | 26.29 | 27.53 | 28.77 | 30.01 | 31.25 | 32.49 | 33.73 | 34.97 | 36.21 | 37.45 | 38.69 | 39.93 | 41.17 | 42.41 | 43.65 | 44.89 | 46.13 | 47.37 | 48.61 | 49.85 |
| 有效行程 stroke | 2500 | 2600 | 2700 | 2800 | 2900 | 3000 | 3100 | 3200 | 3300 | 3400 | 3500 | 3600 | 3700 | 3800 | 3900 | 4000 | 4100 | 4200 | 4300 | 4400 | 4500 | 4600 | 4700 | 4800 |
| L | 3199 | 3299 | 3399 | 3499 | 3599 | 3699 | 3799 | 3899 | 3999 | 4099 | 4199 | 4299 | 4399 | 4499 | 4599 | 4699 | 4799 | 4899 | 4999 | 5099 | 5199 | 5299 | 5399 | 5499 |
| KG | 51.09 | 52.33 | 53.57 | 54.81 | 56.05 | 57.29 | 58.53 | 59.77 | 61.01 | 62.25 | 63.49 | 64.73 | 65.97 | 67.21 | 68.45 | 69.69 | 70.93 | 72.17 | 73.41 | 74.65 | 75.89 | 77.13 | 78.37 | 79.61 |

馬達出軸心左折/馬達出軸心右折 Motor Shaft Left Side / Motor Shaft Right Side

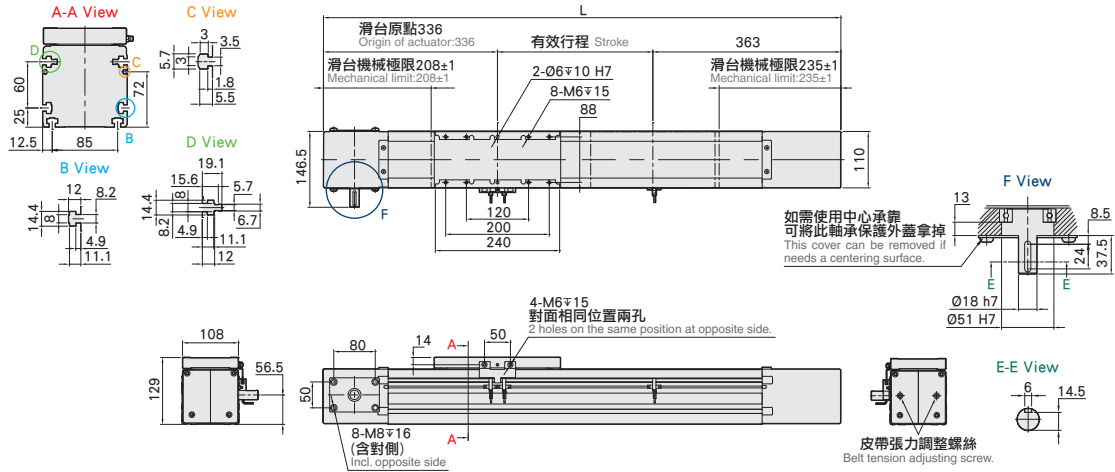


馬達出軸心左折 Motor Shaft Left Side



CHELIC可提供圖面

單位(mm)



| 有效行程 stroke | 100 | 200 | 300 | 400 | 500 | 600 | 700 | 800 | 900 | 1000 | 1100 | 1200 | 1300 | 1400 | 1500 | 1600 | 1700 | 1800 | 1900 | 2000 | 2100 | 2200 | 2300 | 2400 |
|-------------|-------|-------|-------|-------|-------|-------|-------|-------|-------|-------|-------|-------|-------|-------|-------|-------|-------|-------|-------|-------|-------|-------|-------|-------|
| L | 799 | 899 | 999 | 1099 | 1199 | 1299 | 1399 | 1499 | 1599 | 1699 | 1799 | 1899 | 1999 | 2099 | 2199 | 2299 | 2399 | 2499 | 2599 | 2699 | 2799 | 2899 | 2999 | 3099 |
| KG | 18.86 | 20.1 | 21.34 | 22.58 | 23.82 | 25.06 | 26.3 | 27.54 | 28.78 | 30.02 | 31.26 | 32.5 | 33.74 | 34.98 | 36.22 | 37.46 | 38.7 | 39.94 | 41.18 | 42.42 | 43.66 | 44.9 | 46.14 | 47.38 |
| 有效行程 stroke | 2500 | 2600 | 2700 | 2800 | 2900 | 3000 | 3100 | 3200 | 3300 | 3400 | 3500 | 3600 | 3700 | 3800 | 3900 | 4000 | 4100 | 4200 | 4300 | 4400 | 4500 | 4600 | 4700 | 4800 |
| L | 3199 | 3299 | 3399 | 3499 | 3599 | 3699 | 3799 | 3899 | 3999 | 4099 | 4199 | 4299 | 4399 | 4499 | 4599 | 4699 | 4799 | 4899 | 4999 | 5099 | 5199 | 5299 | 5399 | 5499 |
| KG | 48.62 | 49.86 | 51.1 | 52.34 | 53.58 | 54.82 | 56.06 | 57.3 | 58.54 | 59.78 | 61.02 | 62.26 | 63.5 | 64.74 | 65.98 | 67.22 | 68.46 | 69.7 | 70.94 | 72.18 | 73.42 | 74.66 | 75.9 | 77.14 |

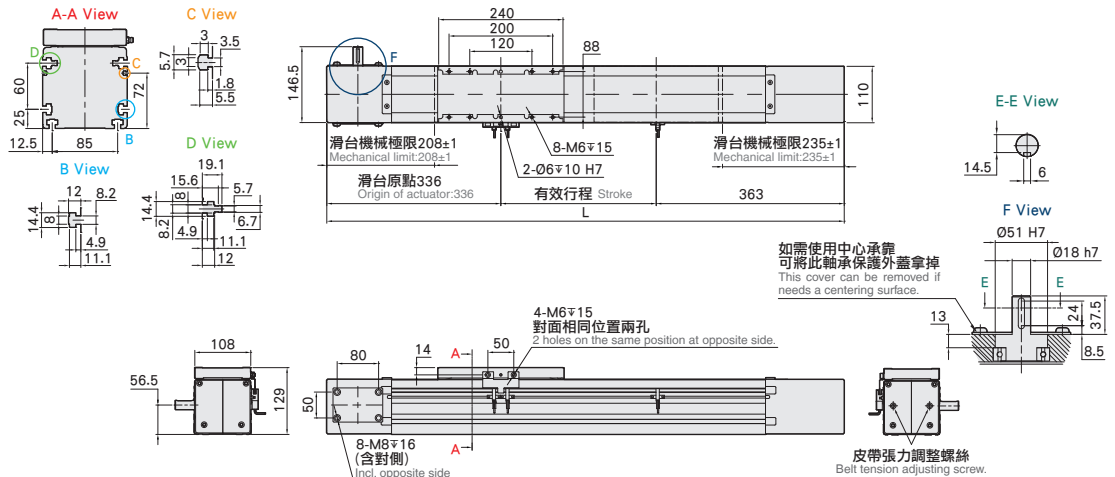


馬達出軸心右折 Motor Shaft Right Side



CHELIC可提供圖面

單位(mm)



| 有效行程 stroke | 100 | 200 | 300 | 400 | 500 | 600 | 700 | 800 | 900 | 1000 | 1100 | 1200 | 1300 | 1400 | 1500 | 1600 | 1700 | 1800 | 1900 | 2000 | 2100 | 2200 | 2300 | 2400 |
|-------------|-------|-------|-------|-------|-------|-------|-------|-------|-------|-------|-------|-------|-------|-------|-------|-------|-------|-------|-------|-------|-------|-------|-------|-------|
| L | 799 | 899 | 999 | 1099 | 1199 | 1299 | 1399 | 1499 | 1599 | 1699 | 1799 | 1899 | 1999 | 2099 | 2199 | 2299 | 2399 | 2499 | 2599 | 2699 | 2799 | 2899 | 2999 | 3099 |
| KG | 18.86 | 20.1 | 21.34 | 22.58 | 23.82 | 25.06 | 26.3 | 27.54 | 28.78 | 30.02 | 31.26 | 32.5 | 33.74 | 34.98 | 36.22 | 37.46 | 38.7 | 39.94 | 41.18 | 42.42 | 43.66 | 44.9 | 46.14 | 47.38 |
| 有效行程 stroke | 2500 | 2600 | 2700 | 2800 | 2900 | 3000 | 3100 | 3200 | 3300 | 3400 | 3500 | 3600 | 3700 | 3800 | 3900 | 4000 | 4100 | 4200 | 4300 | 4400 | 4500 | 4600 | 4700 | 4800 |
| L | 3199 | 3299 | 3399 | 3499 | 3599 | 3699 | 3799 | 3899 | 3999 | 4099 | 4199 | 4299 | 4399 | 4499 | 4599 | 4699 | 4799 | 4899 | 4999 | 5099 | 5199 | 5299 | 5399 | 5499 |
| KG | 48.62 | 49.86 | 51.1 | 52.34 | 53.58 | 54.82 | 56.06 | 57.3 | 58.54 | 59.78 | 61.02 | 62.26 | 63.5 | 64.74 | 65.98 | 67.22 | 68.46 | 69.7 | 70.94 | 72.18 | 73.42 | 74.66 | 75.9 | 77.14 |