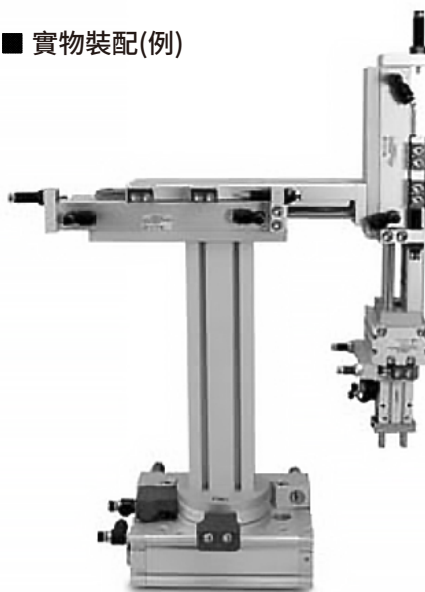


# PM05系列機械手組件

## 固定座與主軸



### ■ 實物裝配(例)

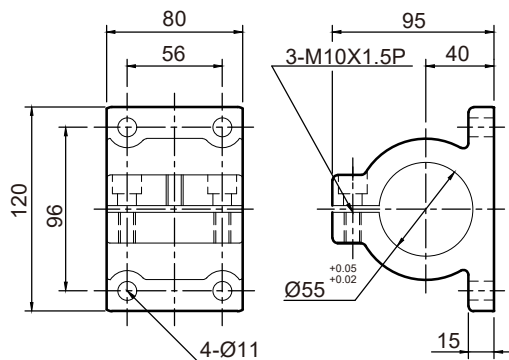


- 固定座及主軸使用於生產設備機器之支持物與機器構件之裝配與連結之使用。
- 高強度承載及多功能性之組裝設計組件。

### ■ 外觀圖形尺寸

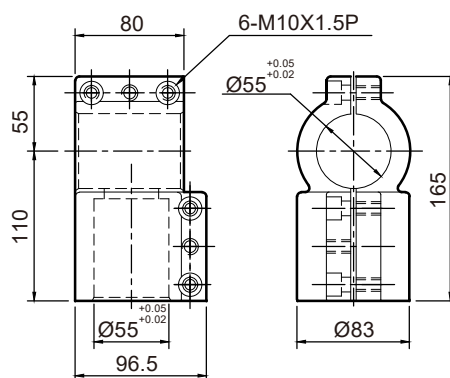
#### ■ PM-05A 法蘭固定座

材質: 鋁合金(烤漆)



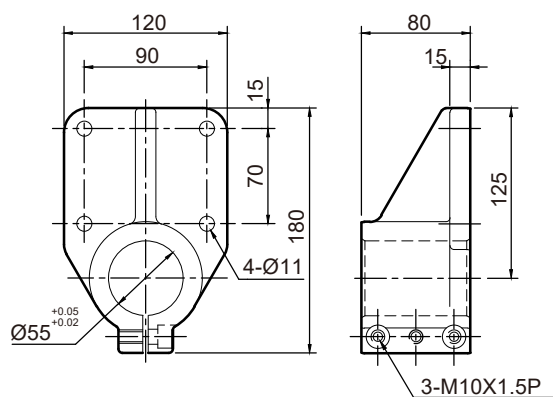
#### ■ PM-05B B型固定座

材質: 鋁合金(烤漆)



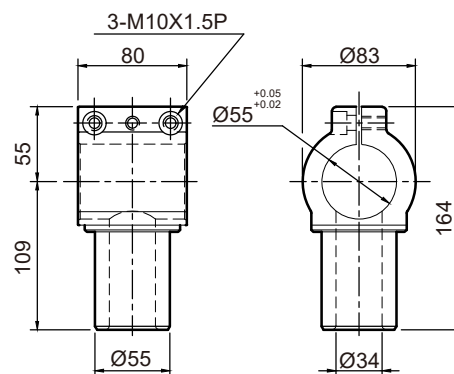
#### ■ PM-05C 底座

材質: 鋁合金(烤漆)



#### ■ PM-05D D型固定座

材質: 鋁合金(烤漆)

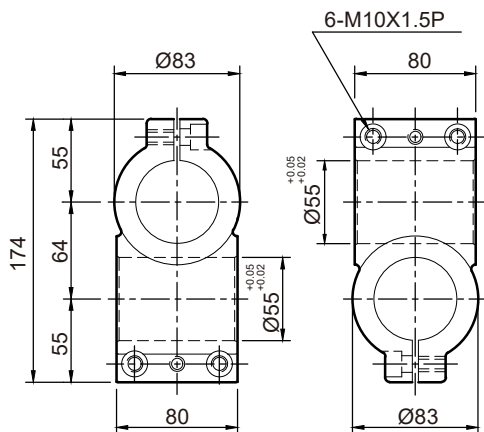


# PM05系列機械手組件

## 固定座與主軸

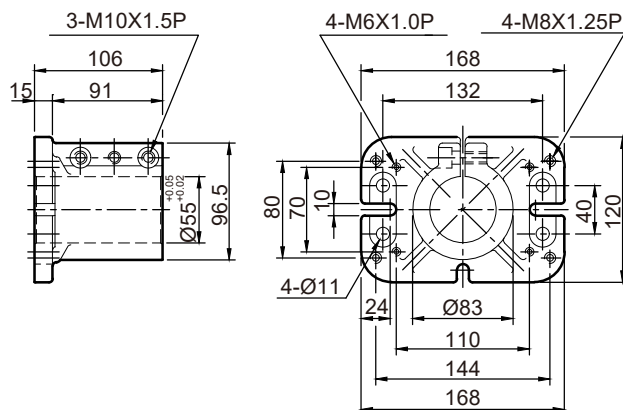
### PM-05E E型固定座

材質: 鋁合金(烤漆)



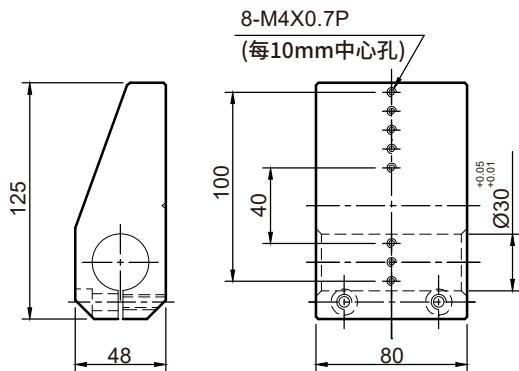
### PM-05F 法蘭底座

材質: 鋁合金(烤漆)



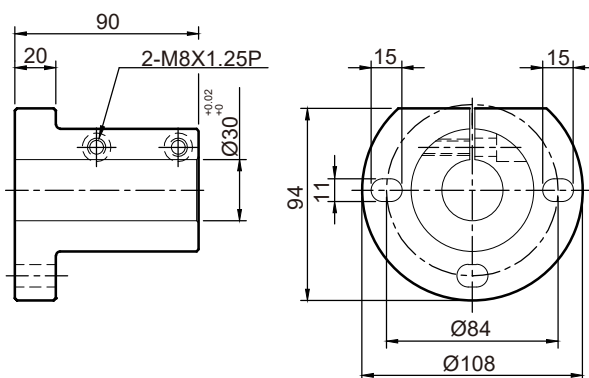
### APL-20B 固定中座

材質: 鋁合金(陽極處理)



### APL-20G 基座

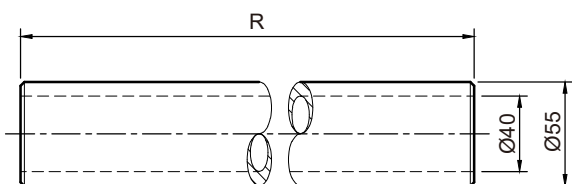
材質: 鋁合金(陽極處理)



### PM-05R 主軸

材質: 中碳鋼(硬鉻研磨)

R: 600·800·1000



### APL-20X 主軸

材質: 中碳鋼(硬鉻研磨)

X: 300·450·600

