

SK 系列空氣槌

特點 · 規格表 · 訂購稱呼代號



特點

- 撞擊力大，結構簡單合理，維護使用方便。
- 可以有效解決粉體物料黏壁、掛料、堵塞、架橋等情況。
- 衝擊鎚衝擊力大，噪音小，並且有多種型號可供選擇。
- 可在多粉塵環境、潮濕環境中進行使用。
- 免加油即可直接使用，十分環保。



規格表

項目 \ 規格	SK30	SK40	SK60	SK80	SK100	SK125	
作動形式	單動式						
使用流體	空氣						
使用壓力範圍	kgf/cm ² 3.5~6						
耗氣量	(升/回)	0.028	0.082	0.228	0.455	1.012	1.012
衝擊力	(kg.m/s)	1.0~1.5	3.3~5.1	7.1~10.8	19.3~29.5	44.5~67.9	64.5~97.9
本體重量		0.7	1.8	4.6	7.9	23.5	23.5
本體材質	鋁(鑄鐵選購)				鑄鐵		

訂購稱呼代號 SK - 80 - A - □

① — ② — ③ — ④

1

機種式樣	代號
空氣槌	SK

2

機種規格	代號
1.0kg.m/s	30
3.3kg.m/s	40
7.1kg.m/s	60
19.3kg.m/s	80
44.5kg.m/s	100
64.5kg.m/s	125

3

材質	代號
鋁	A
鑄鐵	T
不鏽鋼(特規)	S4

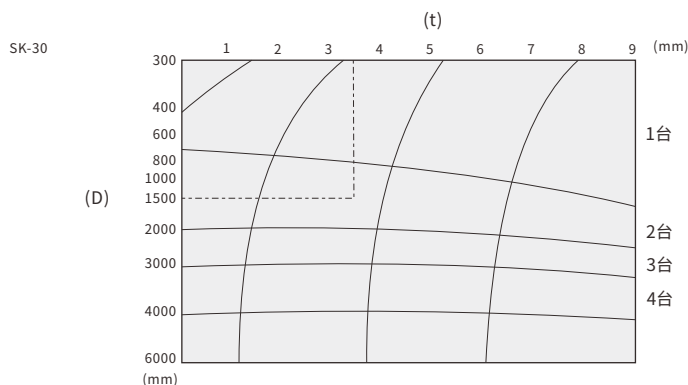
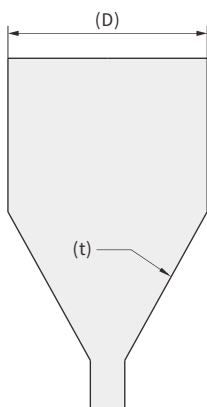
4

顏色	代號
藍(標準品)	無記號
銀色(特規)	SI

● 其他特殊顏色請洽業務人員

選型圖表

- ▶ 氣動敲擊鎚的選定如圖所示，大致以60度的圓錐料斗作為基準，根據直徑(D)和圓錐部分的板厚(t)，由圖來選定氣動敲擊鎚的型號和台數。例如設料斗直徑(D)是1500mm，板厚(t)是3mm，由圖可知選擇60型，台數為2台。並且有時因料斗的形狀(角錐，圓錐)及其中的粉體的物性，狀態等不同，略有差異。



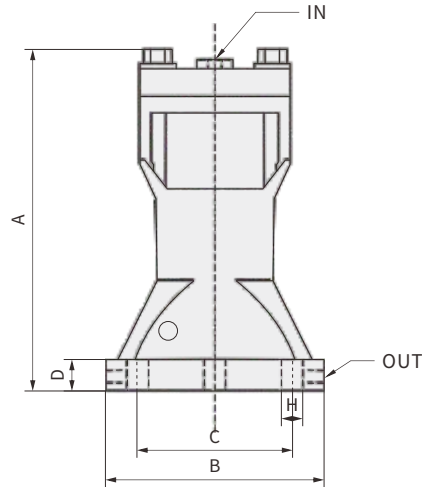
A01102-1

SK 系列 空氣槌

外觀尺寸圖點 · 作動原理



外觀尺寸圖



型號	A	ØB	ØC	D	ØH	IN	OUT
SK-30	130	80	67	14	9	1/4 PT	1/8 PT
SK-40	158	97	77	20	11	1/4 PT	1/4 PT
SK-60	213	140	110	20	15	1/4 PT	3/8 PT
SK-80	225	170	140	25	17	1/4 PT	1/2 PT
SK-100	290	210	160	30	21	3/8 PT	1/2 PT
SK-125	460	210	160	40	21	3/8PT	1/2PT

SK系列 空氣槌作動原理

圖片1 在氣動敲擊鎚中沒有通入壓縮空氣的狀態下，磁性活塞借助強磁力，緊貼在基板上。

圖片2 電磁閥通電後，壓縮空氣流入敲擊鎚本體，主體內的壓力增高，大於磁力時，使磁性活塞高速脫離基板。

圖片3 高速落下的磁性活塞撞擊台座，其衝擊力傳給料倉。料倉絕對不會因此受損。

圖片4 電磁閥斷電時，氣動敲擊鎚體內的壓縮空氣被排出，借助彈簧的力量，磁性活塞緩慢上升再次與基板緊密連接。恢復到圖片1的狀態。

